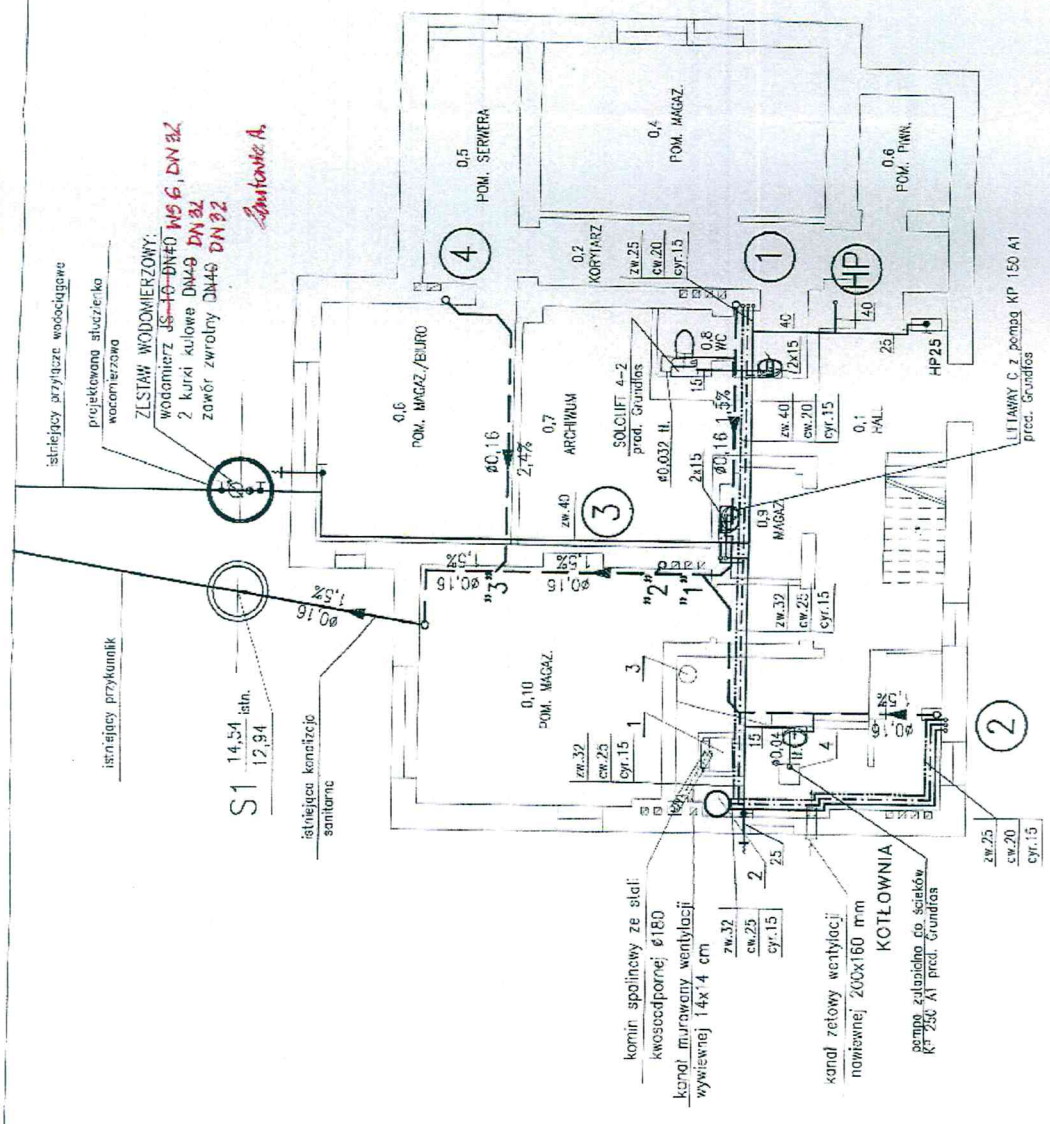


ZAK. NS str. 1



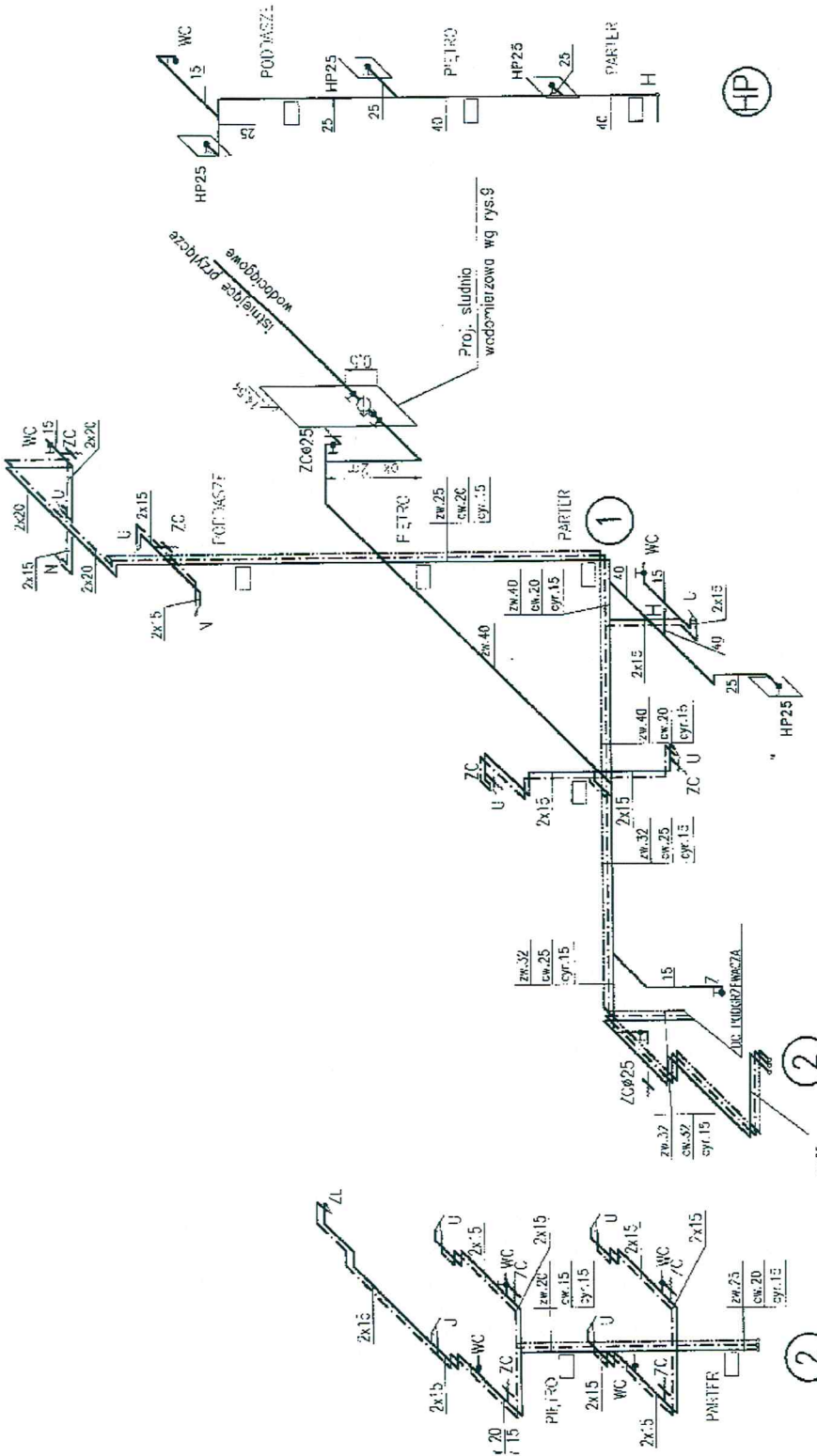
LEGENDA:

- 1) piony kanalizacji sanitarnej
- 2) piony wody zimnej, c.w.u. i cyrkulacji
- 3) rurociągi zimnej wody
- 4) rurociągi ciepłej wody
- 5) rurociągi cyrkulacyjne c.w.u. (średnica zewn. [mm])
- 6) kanalizacja sanitarna prowadzona pod sufitem
- 7) Przewody kanalizacji sanitarnej z rur PVC
- 8) Rurociągi wody zimnej i ciepłej, cyrkulacji z rur stalowych ocynkowanych

1 kocioł gazowy erod. Buderus typu G 224 LP Lownox (50 kW)
 2 elektryczny bojler pojemnościowy wody prod. Electrolux typu EWH 30-150SL
 3 naczynne wzborecze Reflex 18N
 4 studzienka schodząca 0,40x4,0x4,0m

		PRZEDSIĘWZIĘCIE TECHNICZNE "KORTOTAL" 80-238 GONSK. UL. WIEŻYWSKIEGO 17/13, IEL. 3410076 w.41	Nr rej. 1 47/2/99
Nazwa opracowania:		Projekt budowlano-wykonawczy instalacji wodociągowej i kanalizacji sanitarnej w budynku biurowym przy ul. Władysława IV 9 w Sopocie	
Projektant:	mgr inż. Bazona Korczak	upr. 19/Cd/301	Tytuł:
Opracował:	inż. Arno Zimtowicz	10.09.99	Skala:
Sprawdził:	mgr inż. Władysław Korczak	upr. 2759/58	1:100
Nazwa rys.:	RZUT PIWNIC		Nr rys.:
			2

ZAK NRS str. 2



ŁĄCZENIE PODGRZEWACZA
INSTALACJI
1a 1:50

elektryczny pojemnościowy podgrzewacz wody prod. Elektrolux typu EWH-SI 150

zawór bezpieczeństwa Prescor BI-1/2", 0,6 MPa

pomoc cyrkulacyjna c.w.u. prod grundfos typu UPT25-40B

przewody wody zimnej
przewody ciepłej wody użytkowej
przewody cyrkulacji c.w.u.

POZIOMY PRÓWADZIK ZE SPADKIEM 0,3%

bateria natyśkowa
bateria zlewniowa
bateria umywalkowa
colopłuk
zlew
ZC - zawór ze złączką do węży DN15

PRZEDSIĘBIORSTWO TECHNICZNE "KORTOTAL" 80-238 GMAŃSK, UL. M. SZENKIEREWS 12/13, TEL. 310076 w.41		Nr rcz. 47/2/99	
Nazwa opracowania: Projekt budowlano-wykonawczy instalacji wodociągowej i kanalizacji sanitarnej w budynku biurowym przy ul. Władysława IV 9 w Sopocie		Data: 10.09.99	
Projektant:	mgr inż. Bożena Korczak upr. 19/68/96	Skala:	1:100
Dzielnik:	mgr inż. Anna Zonicwicz	Strona:	8
Wykonawca:			
Sprzedaż:			
Nazwa rys.: AKSONOMETRIA INSTALACJI WODOCIĄGOWEJ			