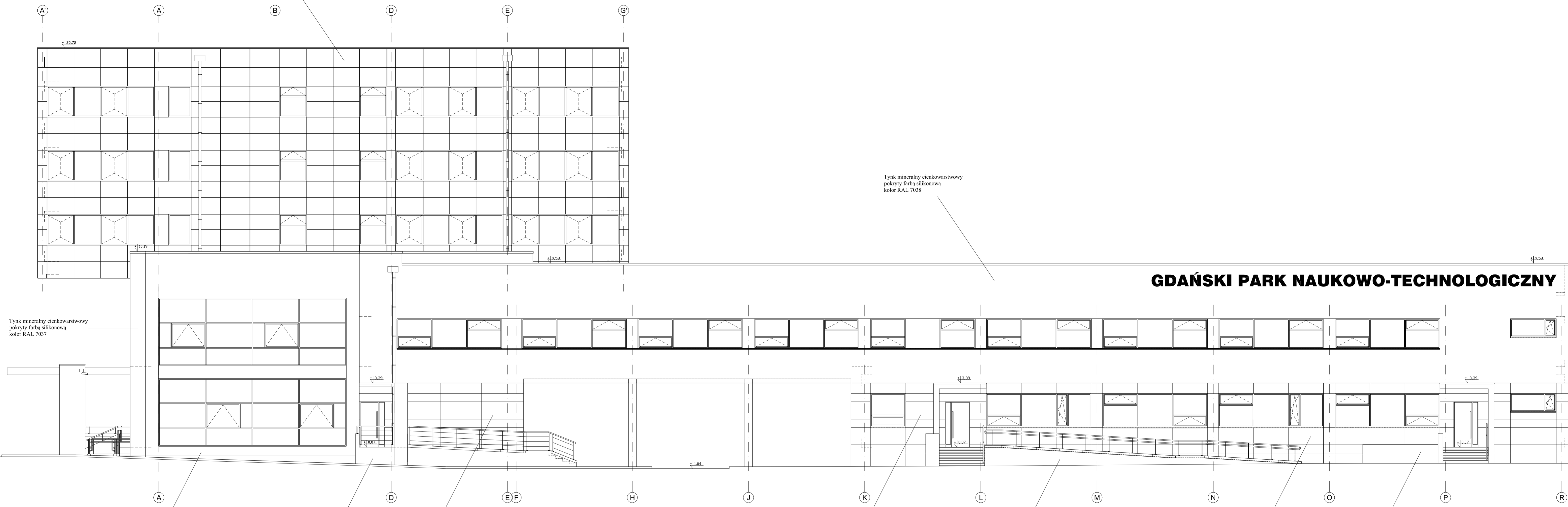


System fasadowy Schuco lub równoważny  
fasada- 6mm Spandrel Glass Eclipse Advantage Grey silikonowany  
(Blu-Grey)

# GDAŃSKI PARK NAUKOWO-TECHNOLOGICZNY



Tynk mineralny cienkowarstwowy  
pokryty farbą silikonową  
kolor RAL 7037

Tynk mineralny cienkowarstwowy  
pokryty farbą silikonową  
kolor RAL 7038

Tynk mineralny cienkowarstwowy  
pokryty farbą silikonową  
kolor RAL 3016

Tynk mineralny cienkowarstwowy  
pokryty farbą silikonową  
kolor RAL 7037

Tynk mineralny cienkowarstwowy  
pokryty farbą silikonową  
kolor RAL 7043  
Boniowanie w/g rysunku fasady

Tynk mineralny cienkowarstwowy  
pokryty farbą silikonową  
kolor RAL 7043  
Boniowanie w/g rysunku fasady

Tynk mineralny cienkowarstwowy  
pokryty farbą silikonową  
kolor RAL 7037

Tynk mineralny cienkowarstwowy  
pokryty farbą silikonową  
kolor RAL 7043  
Boniowanie w/g rysunku fasady

Tynk mineralny cienkowarstwowy  
pokryty farbą silikonową  
kolor RAL 7037

		Tebodin-SAP-Projekt w Gdańsku Sp. z o.o. 80-125 Gdańsk, ul. Kuraska 27b	
Obiekt:	GDAŃSKI PARK NAUKOWO-TECHNOLOGICZNY	Data:	
Projekt:	Gdańsk, ul. Toy Lipy 3, dz. nr 693	04. 2007r.	
Rysunek:	PROJEKT PRZEŁUBOWY BUDYNKU PRZEDSIĘWZIENIA ZMIANA SPOSOBU UŻYTKOWANIA NA GDAŃSKI PARK NAUKOWO-TECHNOLOGICZNY	Branża:	
Projektant:	ELEWACJA POŁUDNIOWO-ZACHODNIA	ARCHITEKTURA	
Sprawił:	mgr inż. arch. Adam Specht, nr upr. 2879/Gd87 Izb nr PO-0014	Faza:	
Opracował:	mgr inż. arch. Malgorzata Miernik, nr upr. 28/Gd02 Izb nr PO-0647	P.W.	
	mgr inż. arch. Grzegorz Liwerski, nr upr. POKK04303 Izb nr PO-0772	Skala:	
	mgr inż. arch. Marcin Lipka	1:100	
	mgr inż. arch. Marcin Poklewski-Kozielec	Nr rysunku:	
	Katarzyna Goskowska		
	Grzegorz Cichosz		