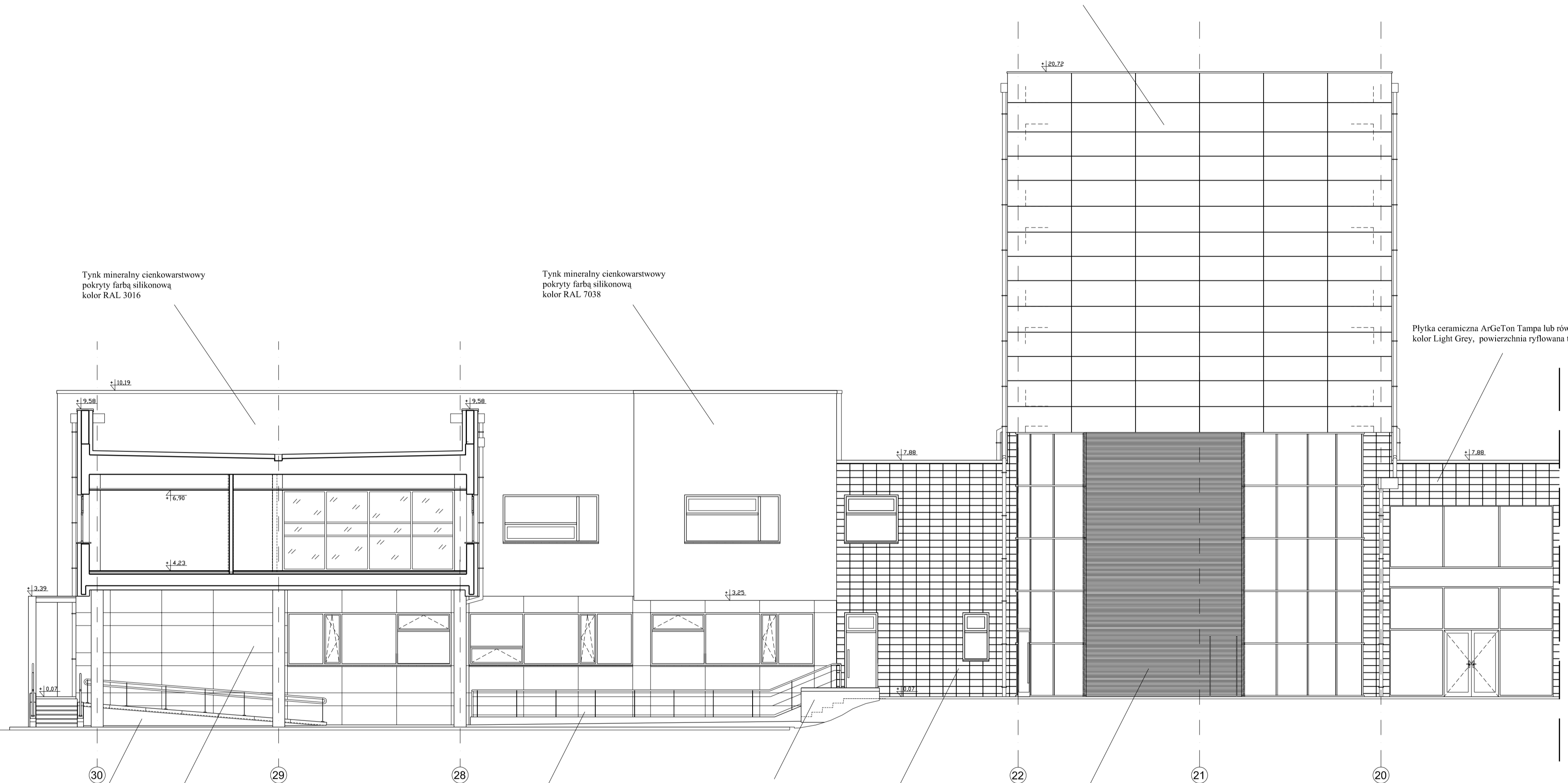


System fasadowy Schueco lub równoważny  
fasada- 6mm Spandrel Glass Eclipse Advantage Grey silikonowany  
(Blu-Grey)

Tynk mineralny cienkowarstwowy  
pokryty farbą silikonową  
kolor RAL 3016

Tynk mineralny cienkowarstwowy  
pokryty farbą silikonową  
kolor RAL 7038

Płytki ceramiczne ArGeTon Tampa lub równoważna,  
kolor Light Grey, powierzchnia ryflowana typu "Terza"



Tynk mineralny cienkowarstwowy  
pokryty farbą silikonową  
kolor RAL 7037


Tynk mineralny cienkowarstwowy  
pokryty farbą silikonową  
kolor RAL 7037

żaluzje aluminiowe w/g technologii Schueco lub równoważne  
na ramie stalowe w/g rys. konstr.

Tynk mineralny cienkowarstwowy  
pokryty farbą silikonową  
kolor RAL 7043  
Boniotwanie w/g rysunku fasady

Tynk mineralny cienkowarstwowy  
pokryty farbą silikonową  
kolor RAL 7043  
Boniotwanie w/g rysunku fasady

Płytki ceramiczne ArGeTon Tampa lub równoważna,  
kolor Light Grey, powierzchnia ryflowana typu "Terza"

 Tebodin-SAP-Projekt w Gdańsku Sp. z o.o. 80-125 Gdańsk, ul. Kartuska 278		Data: 04. 2007r.	
Obiekt: GDAŃSKI PARK NAUKOWO-TECHNOLOGICZNY Gdańsk, ul. Trzy Lipy 3, dz. nr 693	Projekt: PROJEKT PRZEBUDOWY BUDYNKU PRZEMYSŁOWEGO - ZMIANA SPOSOBU UŻYTKOWANIA NA GDAŃSKI PARK NAUKOWO-TECHNOLOGICZNY		Branża: ARCHITEKTURA
Rysunek: ELEWACJA POŁUDNIOWO-WSCHODNIA (wewnętrzne patio)			Faza: P.W.
Projektant: mgr inż. arch. Adam Specht, nr upr. 2979/Gd/87 Izba nr PO-0014 mgr inż. arch. Małgorzata Milemk, nr upr. 28/Gd/02 Izba nr PO-0647	Skala: 1:100		Nr rysunku: 45A
Sprawdził: mgr inż. arch. Grzegorz Lwerski, nr upr. POIKK/043/03 Izba nr PO-0772	Opracował: mgr inż. arch. Marcin Lijka		
mgr inż. arch. Marcin Poklewski-Kozłowski Katarzyna Gosikowska Grzegorz Cichosz			