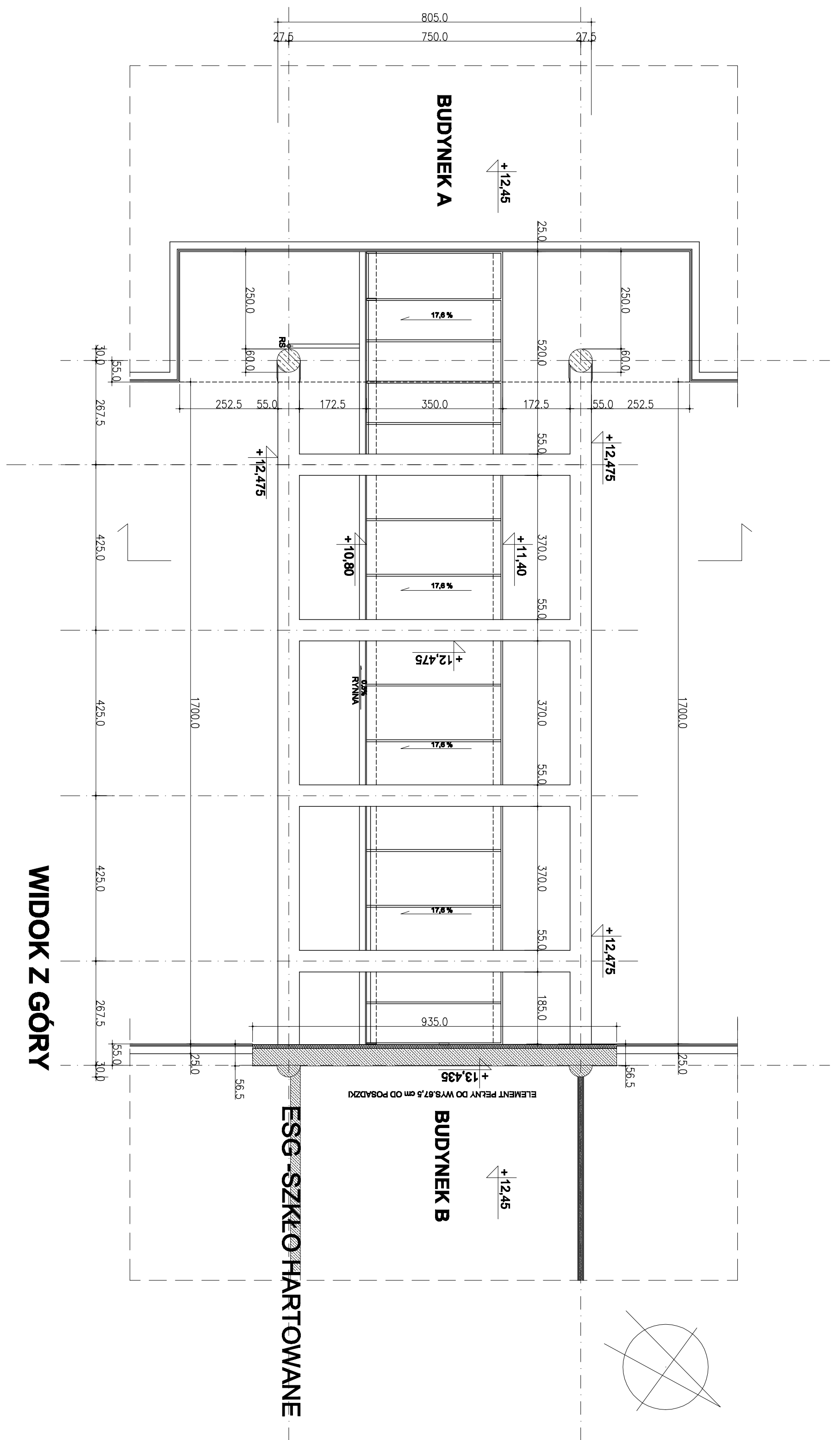
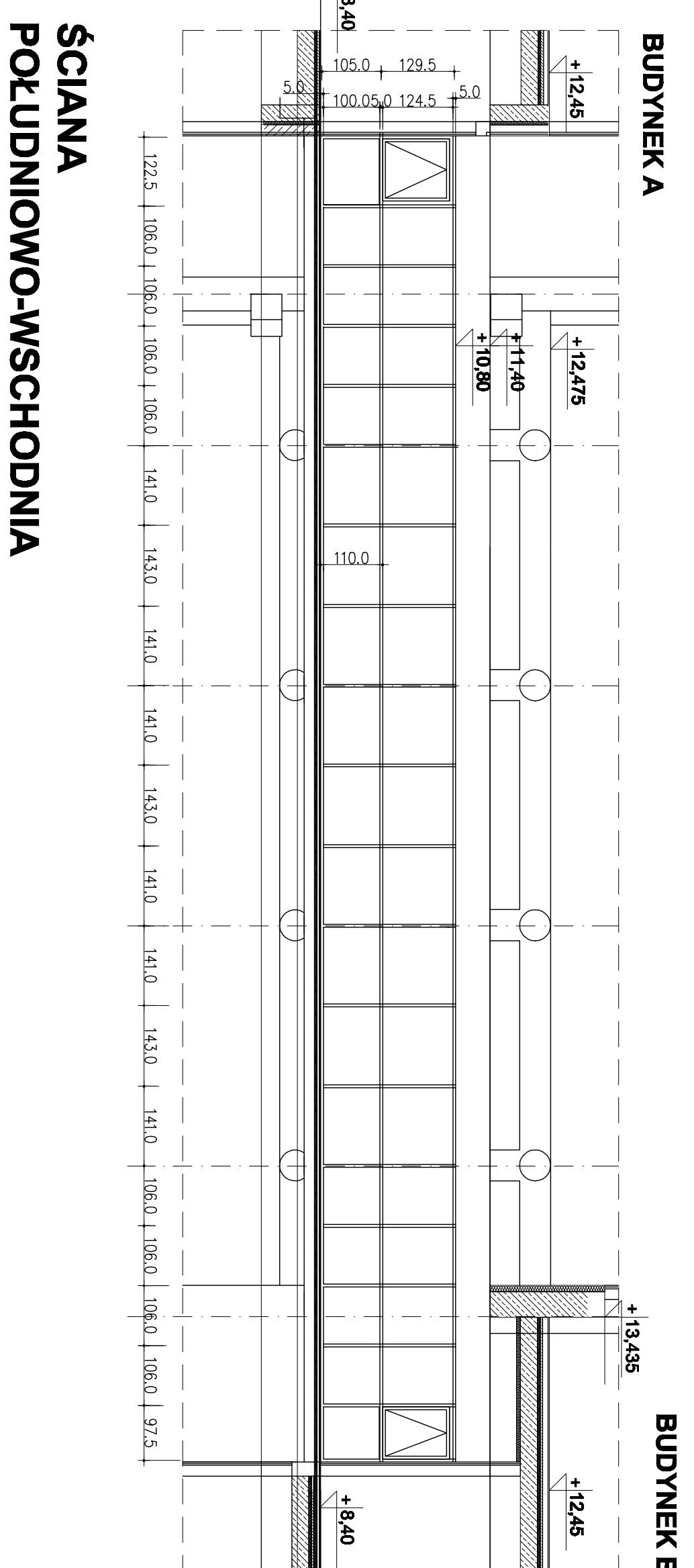


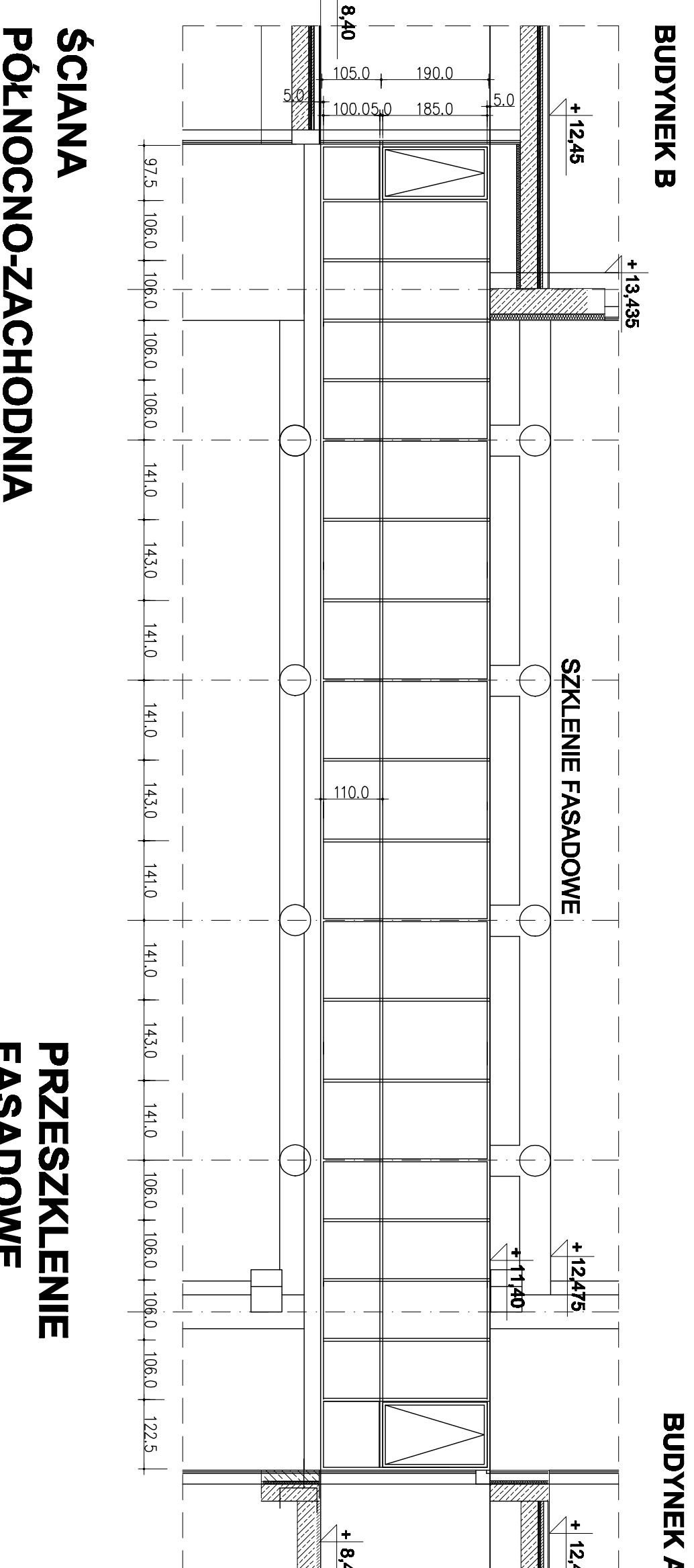
**RZUT**



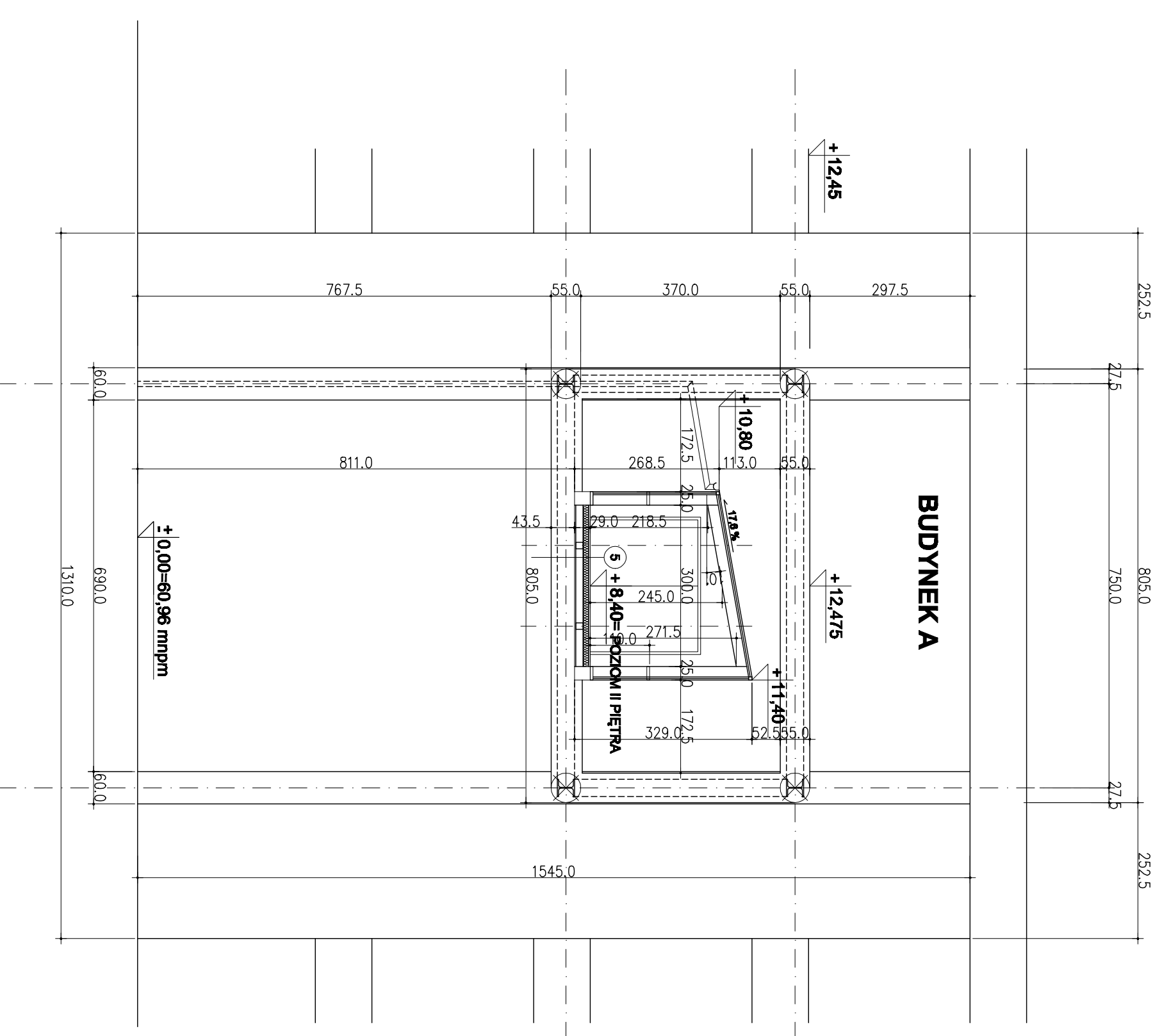
**WIDOK Z GÓRY**



**ŚCIANA  
POŁUDNIOWO-WSCHODNIA**



**ŚCIANA  
POŁIŃCNO-ZACHODNIA**



**PRZEKROJ**

**UWAGA**  
**FASADA SŁUPOWO - RYGLOWA**  
 SZKŁO OBUSTRONNIE BEZPIECZNE  
 8 PLANIBEŁ ENERGY N/16 ARG./STRATOBEL 55.2  
 U=1,1 LT=74 LR=13 EA=30 SF=44 RA2=37GB  
 SŁUPY I RYGLE W KOLORZE RAL 7037

01, 02, 03, 04 OKNA UCHYLENE  
 KONSTRUKCJA ŁĄCZNIKA  
 RURY STALOWE O ŚREDNICY 55 CM  
 MALOWANIE W KOLORZE RAL 7037

N - NAWIEWNIKI OKIENNE ALUMINIOWE, IZOLOWANE  
 TERMICZNIE, MONTAŻ W RAMACH SZYBY,  
 LOKALIZACJA WG ELEWACJI,  
 KOLOR RAL 7037  
 RODZAJ NAWIEWNIKÓW UZGODNIĆ  
 BEZWZGLĘDNIIE Z PROJEKTANTAMI ARCHITEKTURY !!!

**UWAGA**  
 PROPONOWANE ROZWIĄZANIE SZKŁA FIRMY AGC  
 GRUP. 6mm LUB RÓWNOZĘDNE  
 PRÓBNI SZKŁA BEZWZGLĘDNIIE  
 PRZEDSTAWIĆ ARCHITEKTOWI DO AKCEPTACJI  
 W PRÓJ. KONSTR. PRZYJĘTO SYS. BHP MOCOWANY  
 NA DACHU, DO PRAC NA ELEWACJI  
 ESG - SZKŁO HARTOWANE  
 LT - TRANSMISJA ŚWIATA WG EN 410  
 LR - ODBIJE ŚWIATA WG EN 410  
 EA - ABSORPCJA ENERGII EN 410  
 SF - CAŁKOWITA TRANSMISJA ENERGII EN 410  
 RA2 - WSKAZNIK PRZENIKALNOŚCI AUSTYTICZNEJ  
 U - WSKAZNIK IZOLACYJNOŚCI AUSTYTICZNEJ  
 PODANE WSPÓŁCZYNNIKI MAJĄ CHARAKTER OBLICZENIOWY  
 I PODANE SĄ DLA SZKŁA O REFERENCYJNEJ BUDOWIE 6mm/16 Arg/1mm

<b>GDAŃSKI PARK NAUKOWO-TECHNOLOGICZNY</b> ETAP III, BUDYNEK A I B		<b>PRZESZKLENIE FASADOWE ŁĄCZNIK</b>	
Projektant: <b>GRNT III GEL A I B</b> Wykonawca: <b>45 - PW</b>		Skala: 1:100 Data: 2024	
		Inżynier: <b>GRNT III GEL A I B</b> Data: 2024	
<b>GEI</b> ul. M. Nigdy 131A, 81-674 Gostyń tel.: +48 88 551 33 94, fax: +48 88 552 66 48 www.gei.pl		<b>GRNT III GEL A I B</b> ul. M. Nigdy 131A, 81-674 Gostyń tel.: +48 88 551 33 94, fax: +48 88 552 66 48 www.grnt.pl	