

/WZÓR/

Kartoszyno dnia

PROTOKÓŁ

Komisja w składzie:

1. - przedstawiciel Pomorskiej Specjalnej Strefy Ekonomicznej
2. - przedstawiciel Wykonawcy (.....)

W dniu przeprowadziła oględziny terenu obejmującego działki nr 293/37 obręb Nadole dla których prowadzona jest KW GD1W/00031902/6. Oględziny zostały dokonane w związku z planowanymi pracami związanymi z oczyszczeniem skarp i dna zbiorników wodnych oraz prac polegających na wycince drzew i usunięciu krzewów.

Po wnikliwym sprawdzeniu terenu komisja stwierdza:

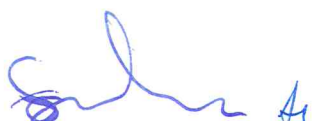
1. Brak gniazd ptaków na terenie przewidzianym do prowadzenia prac;
2. Brak siedlisk ptaków oraz innych zwierząt na przedmiotowym terenie;
3. Brak występowania roślinności podlegającej ochronie.

Na tym protokół zakończono i podpisano:

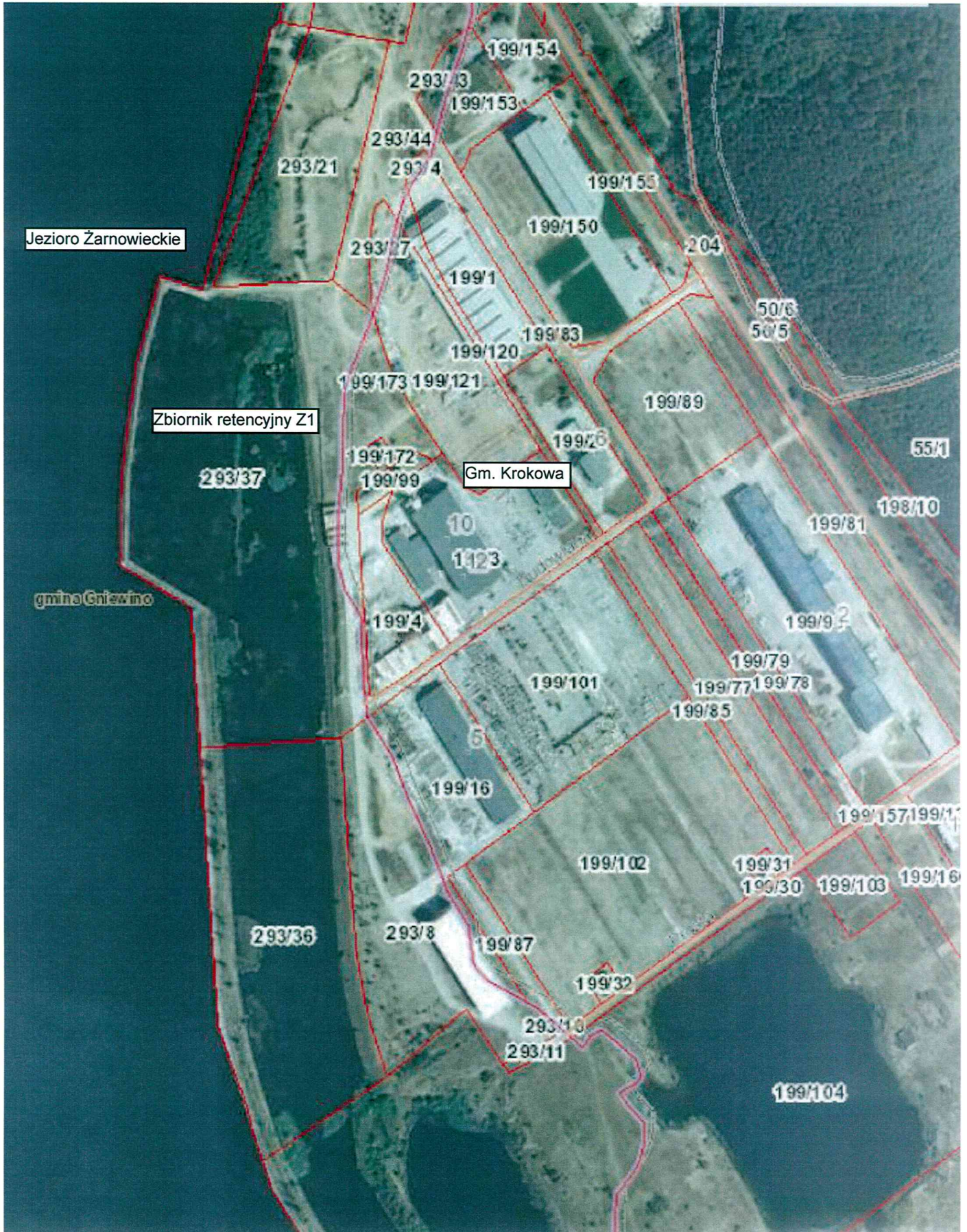
1.
2.

Załączniki:

1. Załącznik graficzny – mapa terenu prowadzenia prac



Załącznik graficzny do protokołu z oględzin.



A