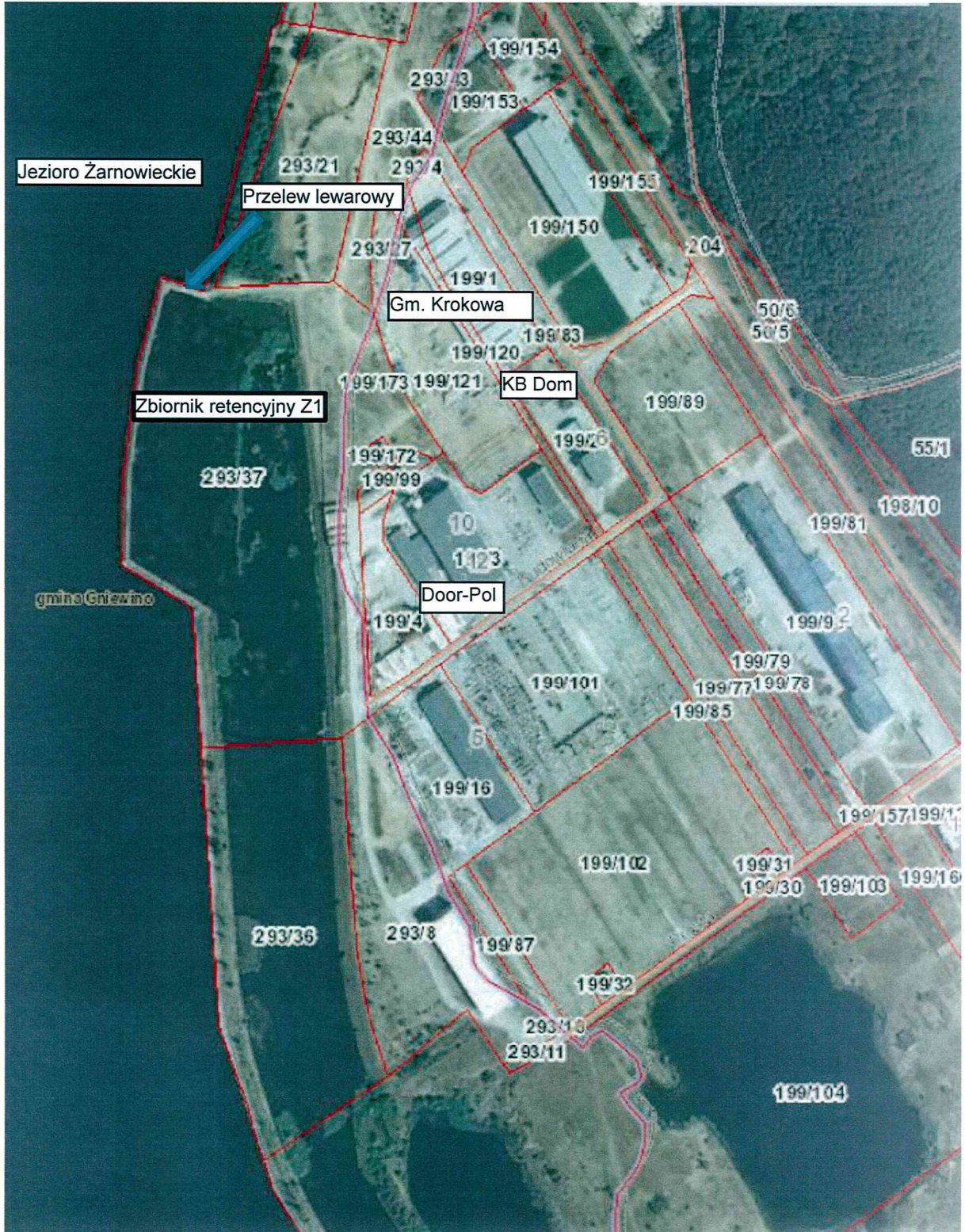


Zdjęcie nr 7/1 – Plan orientacyjny - otwarty zbiornik Z1 na działce nr 293/37.



*[Handwritten signature]*



Zdjęcie nr7/2 – Widok na otwarty zbiornik Z1 (od strony skarpy z przelewem lewarowym).



Zdjęcie nr7/3 – Widok na zbiornik Z1 od strony Door-Pol/KB Dom





Zdjęcie nr7/4 – Widok na zbiornik Z1 od strony Door – Pol/KB Dom



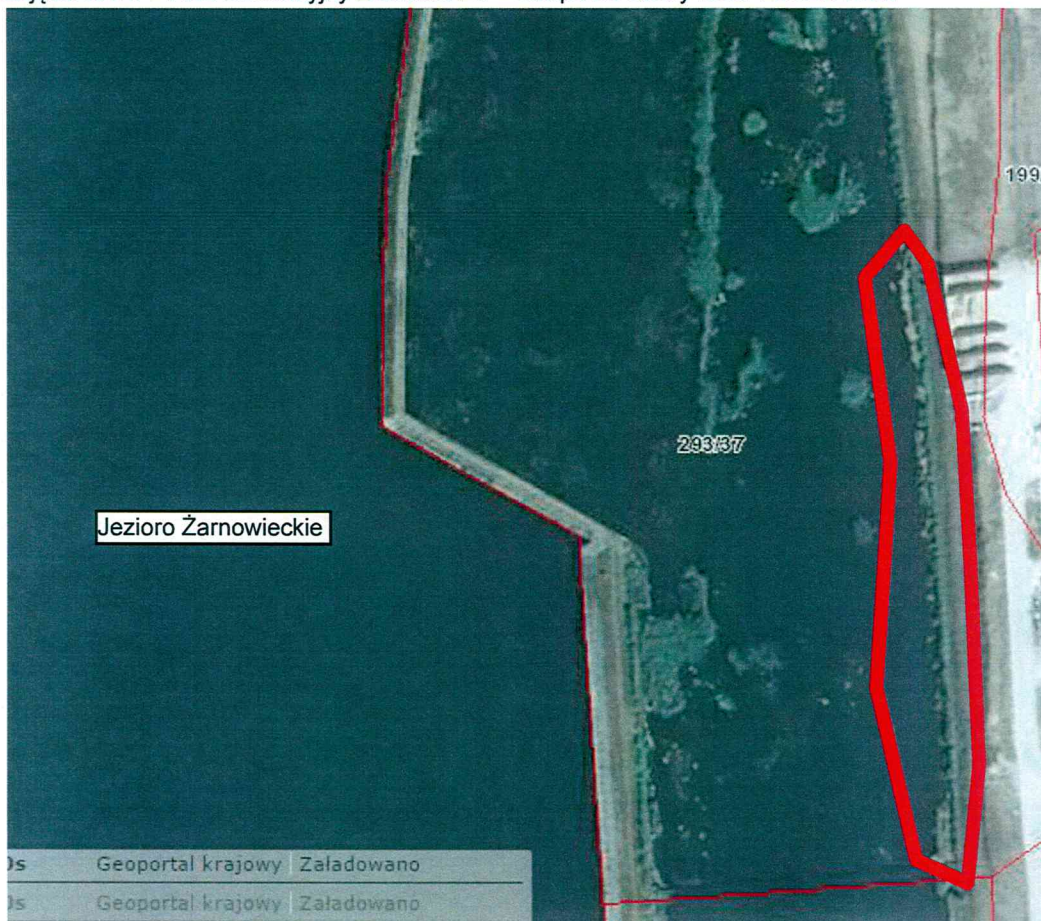
Zdjęcie nr7/5 – Widok na zbiornik od strony skarpy z przelewem lewarowym



*Handwritten signature and number 11*



Zdjęcie nr7/6 – Plan orientacyjny zbiornika Z1 – skarpa od strony Door-Pol /KB Dom



Zdjęcie nr7/7 – skarpa zbiornika Z1 (od strony Door-Pol/KB Dom)



Sul A



Zdjęcie nr7/8 – skarpa zbiornika Z1 (od strony Door-Pol/KB Dom)

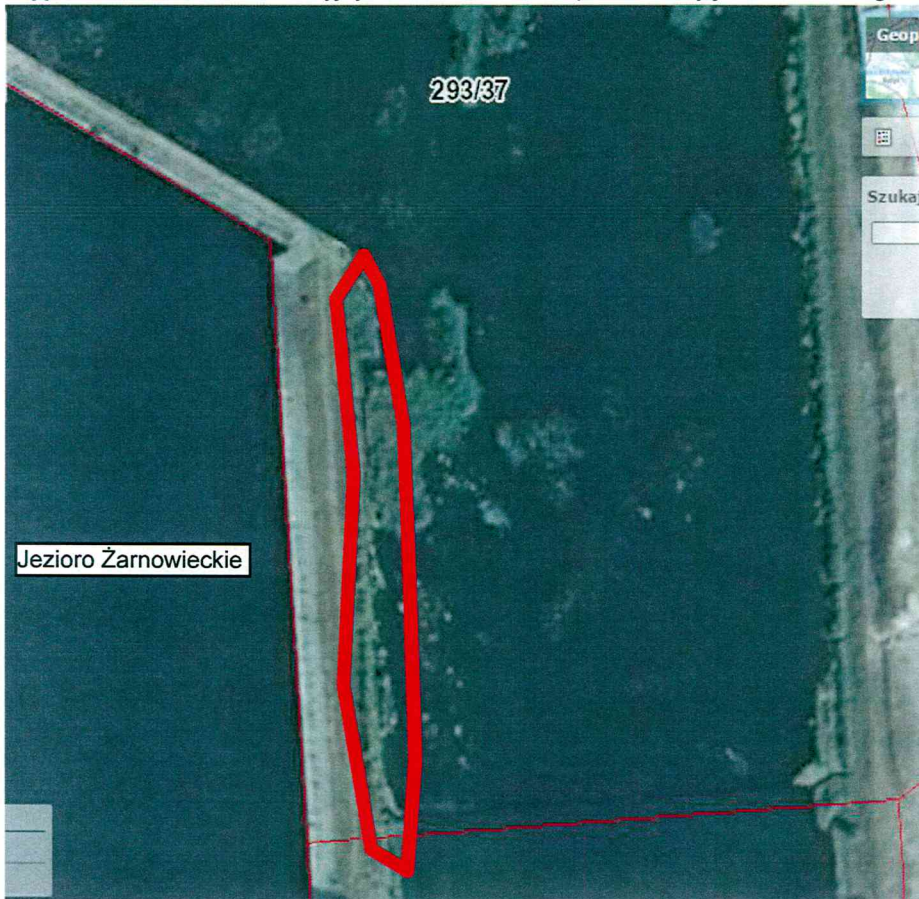


Zdjęcie nr7/9 – skarpa zbiornika Z1 (od strony Door-Pol/KB Dom)





Zdjęcie nr7/10 – Plan orientacyjny zbiornika Z1 – skarpa od strony j. Żarnowieckiego



Zdjęcie nr7/11 – Skarpa zbiornika Z1 (od strony j. Żarnowieckiego).





Zdjęcie nr7/12 – Skarpa zbiornika Z1 (od strony j. Żarnowieckiego).



Zdjęcie nr7/13 – Skarpa zbiornika Z1 (od strony j. Żarnowieckiego).



*Handwritten signature or initials in blue ink.*