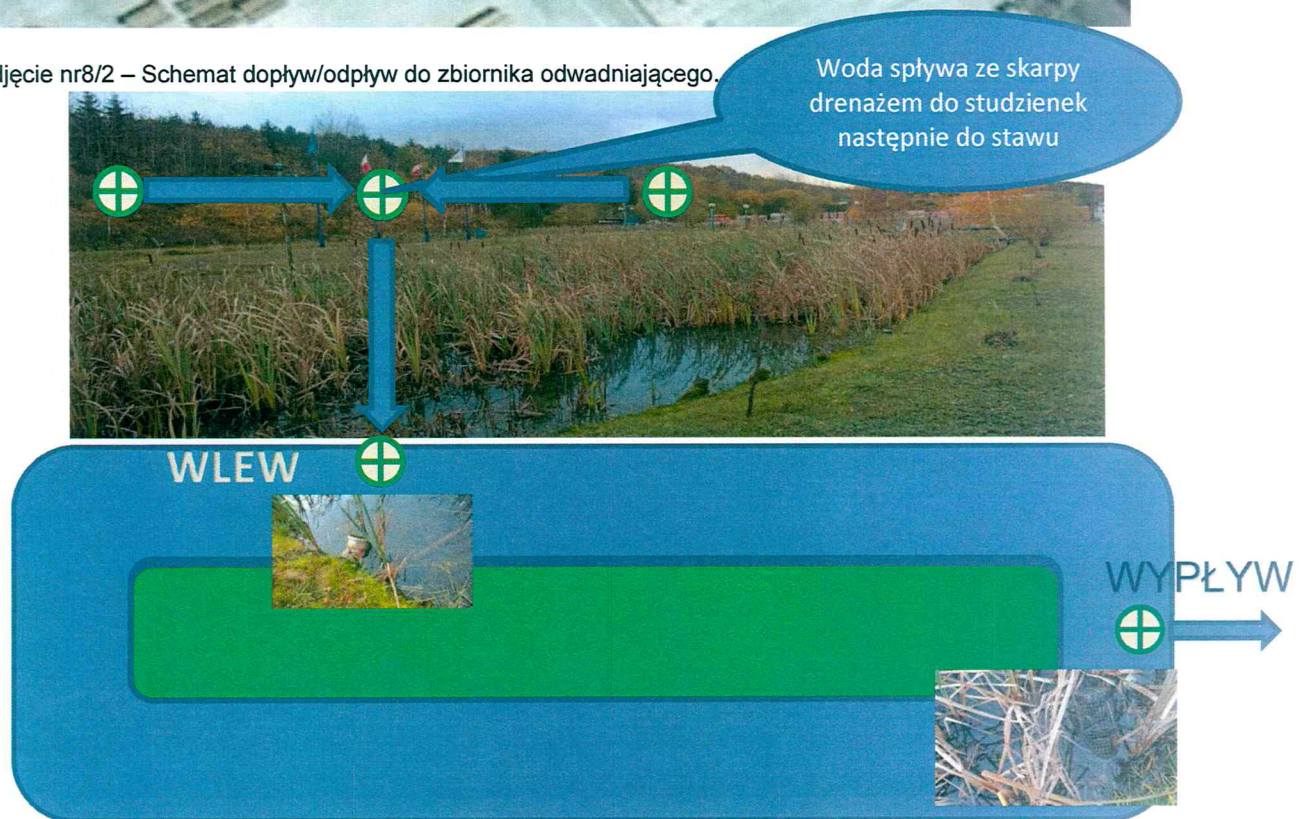


Zdjęcie nr8/1 – Plan orientacyjny – zbiornik wodny, przepływowy na działce nr 199/37.



Zdjęcie nr8/2 – Schemat dopływ/odpływ do zbiornika odwadniającego.

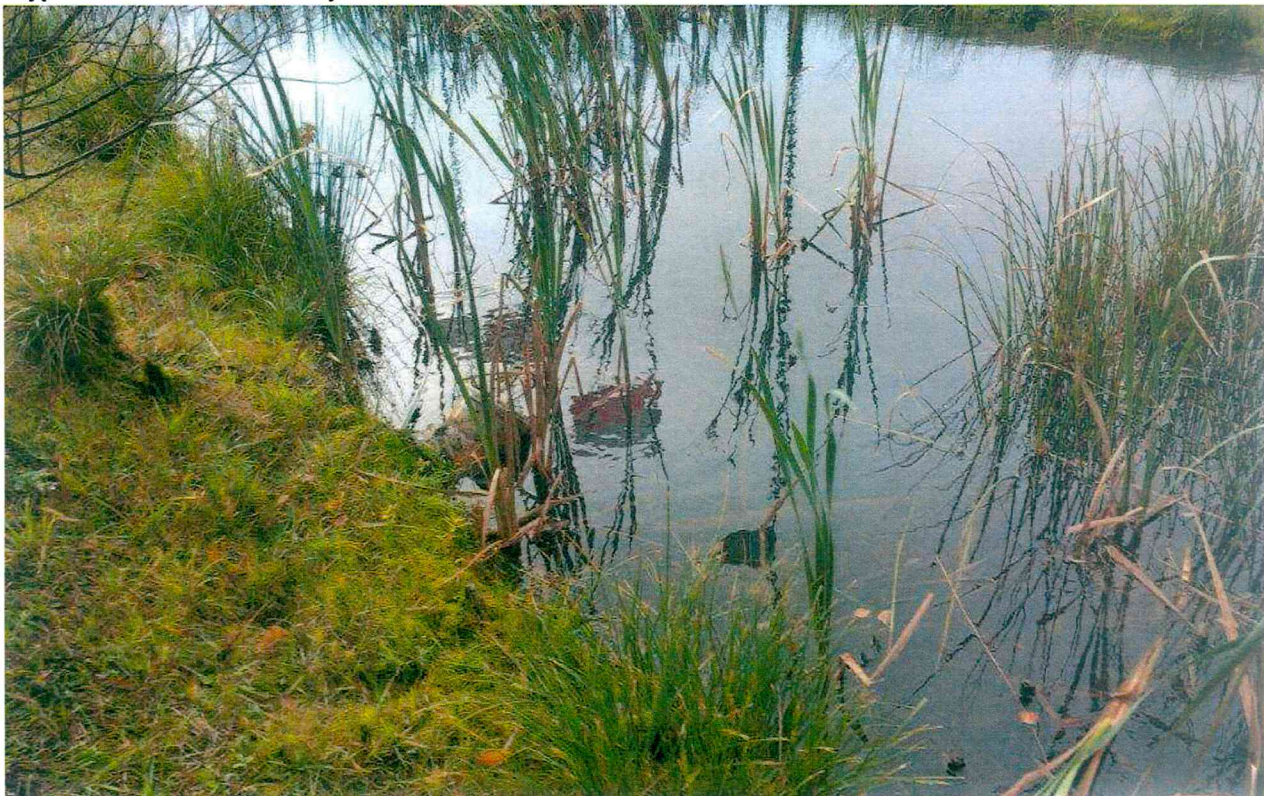


Staw odwadniający na terenie Pipelife ma za zadanie zbieranie wód gruntowych oraz opadowych ze skarpy od drogi Tyłowo – Żarnowiec (ul. Żarnowiecka) poprzez rury drenażowe ułożone w poprzek skarpy.

Staw pełni rolę zbiornika retencyjnego przepływowego w wylotem w stronę Piaśnicy.

*Handwritten signature and initials.*

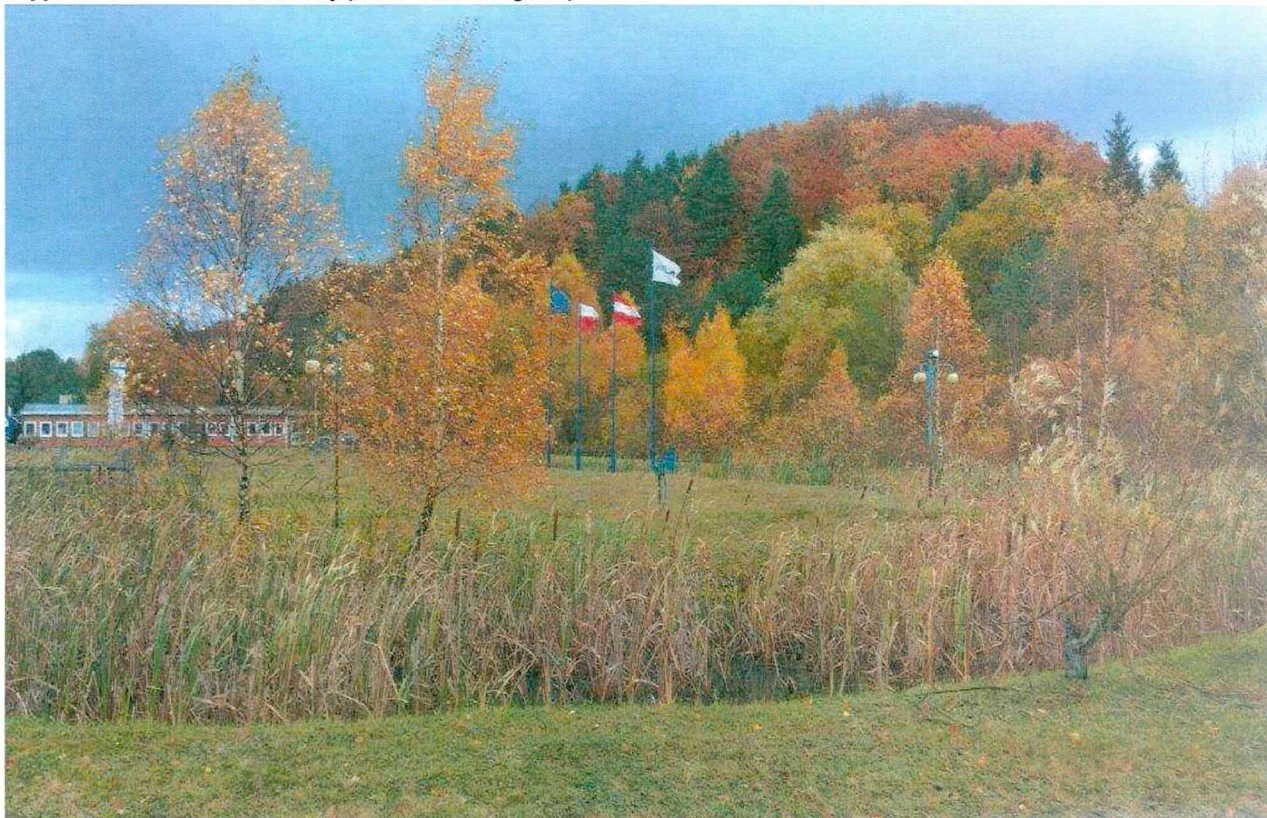
Zdjęcie nr8/3 – Widok od strony wlotu.



Zdjęcie nr8/4 – Widok w stronę placu składowego Pipelife.



Zdjęcie nr8/5 – Widok od strony placu składowego Pipelife.



Zdjęcie nr8/6 – Widok od strony odwadniającej skarpy (od strony ul. Żarnowieckiej)



Zdjęcie nr8/7 – Widok od strony odwadniającej skarpy (od strony ul. Żarnowieckiej).

