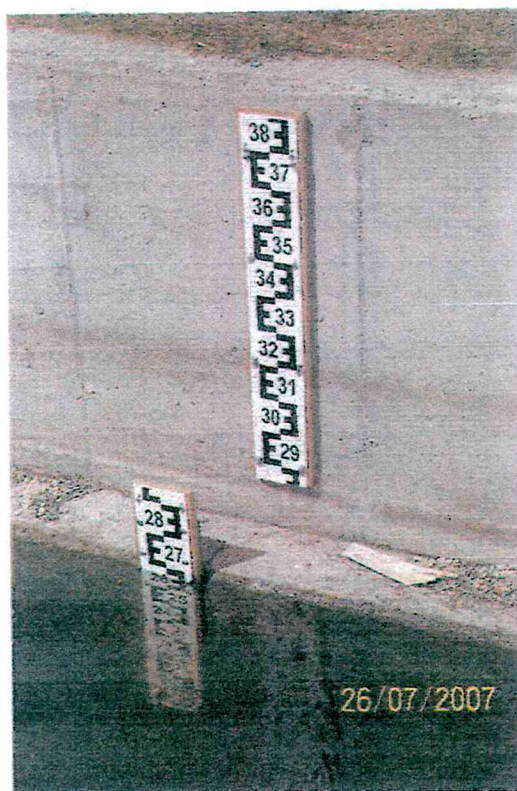


Handwritten signature or initials in blue ink.

Handwritten mark or signature in blue ink.



Poniżej w tabeli przedstawiono charakterystyczne rzędne wód w zbiorniku i odpowiadające im wartości na łacie wodowskazowej:

<i>Lp.</i>	<i>Rzędna wód w zbiorniku</i>	<i>Wartość na łacie wodowskazowej</i>
1	1,59 m n.p.m.	19,0
2	1,8 m n.p.m.	21,1
3	2,0 m n.p.m.	23,1
4	2,5 m n.p.m.	28,1
5	2,9 m n.p.m.	32,1
6	3,5 m n.p.m.	38,1

W załączeniu do niniejszego opracowania znajduje się informacja o łacie wodowskazowej określająca m.in. wymiary na łacie ułatwiające odczytywanie podziałki.

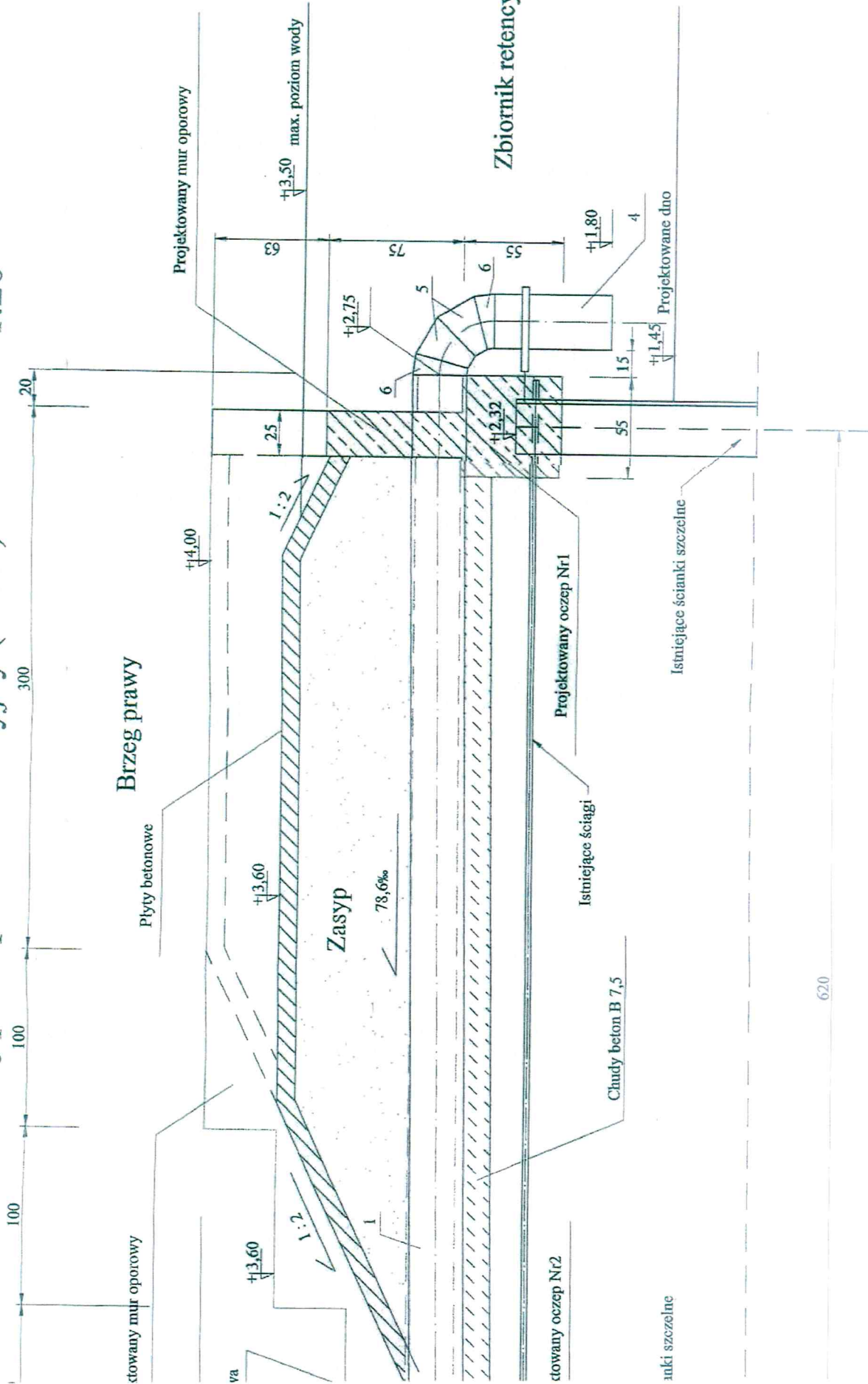
## **20 Określenie wpływu gospodarki wodnej zakładu na wody powierzchniowe oraz podziemne**

Wody opadowe oczyszczone zbierane z PSSE teren Żarnowiec odprowadzane są do zamkniętego zbiornika retencyjnego Z1 i tylko okresowo w ilości nie więcej niż pięć razy w roku mogą być odprowadzane do jeziora Żarnowieckiego.

PSSE Sp. z o.o. prowadzi ewidencję zrzutów wód ze zbiornika retencyjnego do jeziora Żarnowieckiego. Ponieważ budowa zbiornika zakończyła się pod koniec 2004 roku pierwszy zrzut awaryjny nastąpił pierwszego kwietnia 2005 r., w 2006 roku wystąpiły cztery zrzuty awaryjne a w 2007 roku trzy. Kserokopia ww. ewidencji znajduje się w załączeniu do niniejszego opracowania.

# A - A Przekrój przez przelew awaryjny (lewar)

1:20



ZE:

NR	1	2	3	4	5	6