

OBIEKTYBUDYNKI SOCJALNE ZEW-65, ZEW-66, ZEW-67, ~~ZEW-68~~**LOKALIZACJA**

REJON I /B

Działka nr 198/1 o pow. 2 186 m² - ZEW-65Działka nr 198/15 pow. 2 658 m² - ZEW-66Działka nr 198/14 pow. 4 461 m² - ZEW-67, ~~ZEW-68~~**OPIS KONSTRUKCYJNO-BUDOWLANY**

powierzchnia zabudowy	840,0 m ²
powierzchnia użytkowa	3247,4 m ²
	parteru	813,9 m ²
	I piętra	811,9 m ²
	II piętra	811,2 m ²
	III piętra	810,8 m ²
kubatura	11575,0 m ³
ilość kondygnacji	cztery

Budynek ZEW-65, ZEW-66, ZEW-67 (ZEW-68 stan surowy zamknięty - 50%) jest obiektem wolnostojącym, niepodpiwniczonym, czterokondygnacyjnym o konstrukcji stalowej - ramowej i ścianach z lekkiej obudowy. Zaprojektowany i wykonany został z przeznaczeniem na szatniowce dla pracowników zatrudnionych bezpośrednio na budowie EJ "Żarnowiec".

OPIS KONSTRUKCYJNY

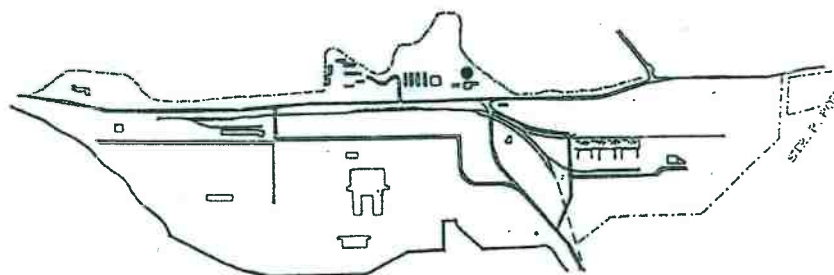
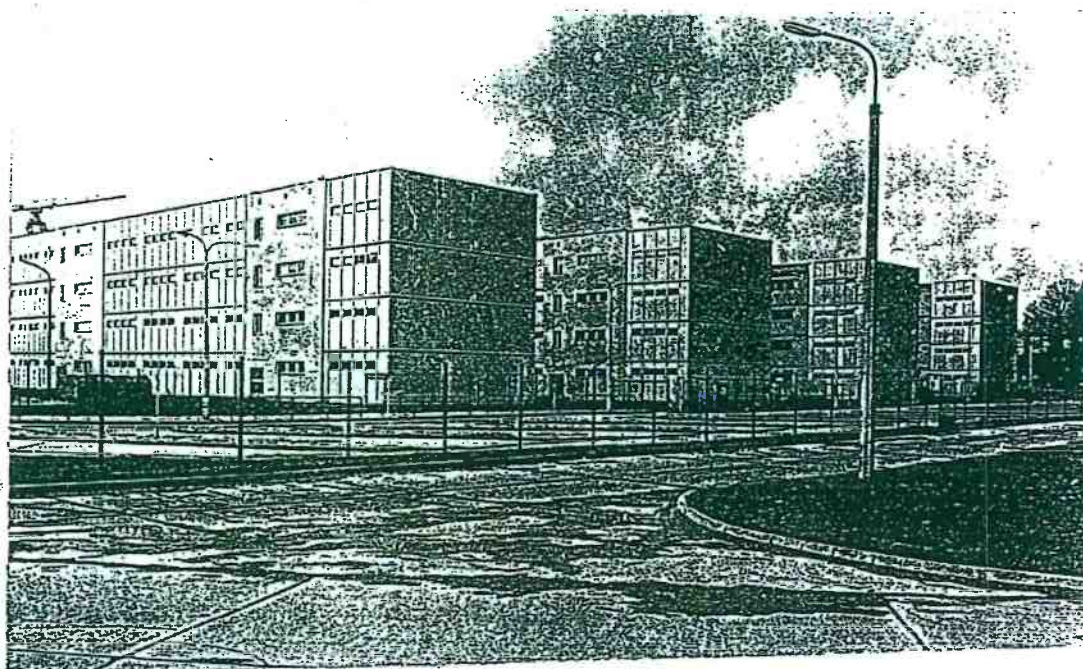
- fundamenty pod słupy i ściany murowane - żelbetowe
- ściany fundamentowe - z cegły pełnej grubości 25 cm na zaprawie cement.
- fundamenty pod urządzenia - betonowe
- ramy stalowe konstrukcji nośnej budynku - profile walcowane
- ściany zewnętrzne - lekka obudowa z płyt PWB w ramach stalowych + okna
- ściany wewnętrzne działowe - w pomieszczeniach suchych z gazobetonu grubości 12 cm i 6 cm na zaprawie cem,-wapiennej, w pomieszczeniach mokrych cegły dziurawki grub. 12 cm i 6 cm i z cegły pełnej.
- stropy - płyty kanałowe wg KBI-31.5. I.(B)
- stropodachy - dwuwarstwowe wentylowane w spadku 5% do wewnątrz
- schody wewnętrzne - stalowe
- schody zewnętrzne - betonowe
- posadzki - w pomieszczeniach mokrych - lastryko
- w pomieszczeniach suchych - PCW
- w pomieszczeniach akumulatorni - posadzki kwasoodporne

UZBROJENIE TECHNICZNE

- instalacja wodno-kanalizacyjna
- instalacja c.o. i c.w.
- instalacja wentylacji grawitacyjnej
- instalacja elektryczna oświetleniowa i siłowa 220/380 V
- instalacja telefoniczna
- instalacja odgromowa

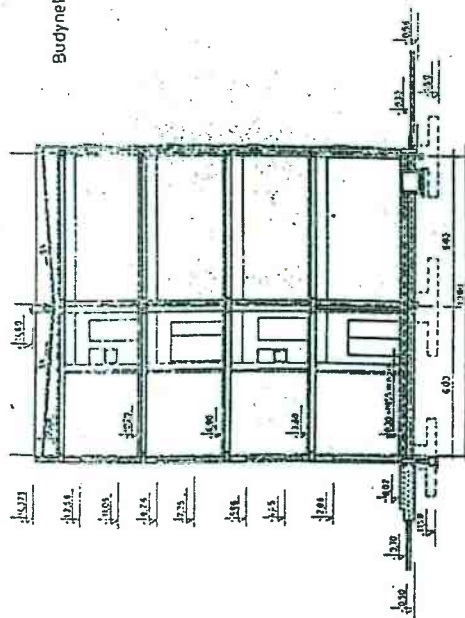
STAN OBIEKTU + PROCENT ZAAWANSOWANIA

- ZEW-65 obiekt wykonany w 100% i użytkowany
- ZEW-66 obiekt wykonany w 100% i nieużytkowany
- ZEW-67 obiekt wykonany w 90% do ukończenia roboty wykończeniowe
- ~~ZEW-68 obiekt wykonany w 50% (stan surowy) do zakończenia instalacje i roboty wykończeniowe.~~



2

PRZEKRÓJ PIONOWY

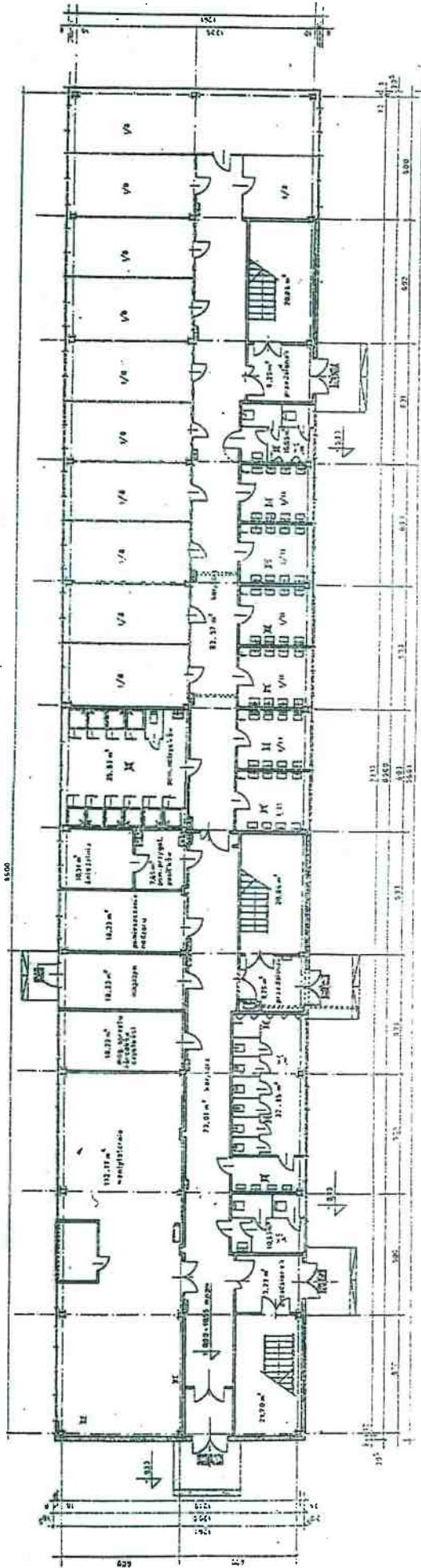


Budynki socjalne ZEW-65, ZEW-66, ZEW-67, ZEW-68



ZAPLECZE BUDOWY EJ.Ż. Rejon I B
Obiekty ZEW-65, ZEW-66, ZEW-67, ZEW-68

RZUT PARTERU



Budynki socjalne ZEW-66, ZEW-67, ZEW-68

Opis: ZAPLECZE BUDOWY EJ.Ż. Rejon I B
 VA - stoliczki kuchenne - 215,83 m²
 V/A - kuchnie - 66,38 m²
 POB - sanitarna - 215,02 m²