

ZAŁĄCZNIK NUMER 5 DO ZAPYTANIA OFERTOWEGO

**SZCZEGÓŁOWY OPIS PRZEDMIOTU ZAMÓWIENIA - NUMER
SPRAWY: GPNT/169/2017**

**SZCZEGÓŁOWY OPIS PRZEDMIOTU ZAMÓWIENIA NA
na zakup mebli biurowych, montaż oraz dostarczenie do pomieszczeń w budynku „B”
Gdańskiego Parku Naukowo-Technologicznego przy ul. Trzy Lipy 3 w Gdańsku**

I. OPIS PRZEDMIOTU ZAMÓWIENIA

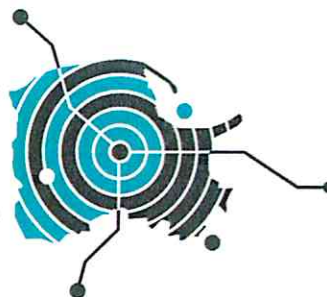
1. Przedmiotem zamówienia jest zakup mebli biurowych, montaż oraz dostarczenie do pomieszczeń w budynku B Gdańskiego Parku Naukowo-Technologicznego przy ul. Trzy Lipy 3 w Gdańsku.
2. Zakres przedmiotu zamówienia obejmuje:

Rodzaj	Wymiary (szerokość x długość x wysokość) cm	Ilość sztuk	Uwagi dodatkowe
Biurko	120x70x76	6	Zwykłe, prostokątne, preferowany kolor mahoń
Kontener przy biurowy zamykany na klucz	60x40x55	6	3 szuflady zamykane (1 zamek), preferowany kolor mahoń
Regał/szafa zamykany/-a na klucz	80x40x183	5	4 półki, preferowany kolor mahoń
Szafa na ubrania	80x40x183	1	1 półka, 1 drążek na ubrania, preferowany kolor mahoń
Krzesło obrotowe		6	Krzesło biurowe obrotowe materiał: tkanina membranowa, kolor czarny lub czerwony
Krzesło dla gości		8	Krzesło zwykłe na czterech nogach, kolor czarny lub czerwony

3. Preferowany kolor to mahoń. Możliwość propozycji innego wariantu kolorystycznego za uprzednią zgodą Zamawiającego.
4. Podane wymiary są orientacyjne – możliwość zaproponowania innych rozwiązań za uprzednią zgodą Zamawiającego.
5. Warunki techniczne: wszystkie meble powinny spełniać normy obowiązujące w Polsce.

Michał Koratewski

RADCA PRAWNY



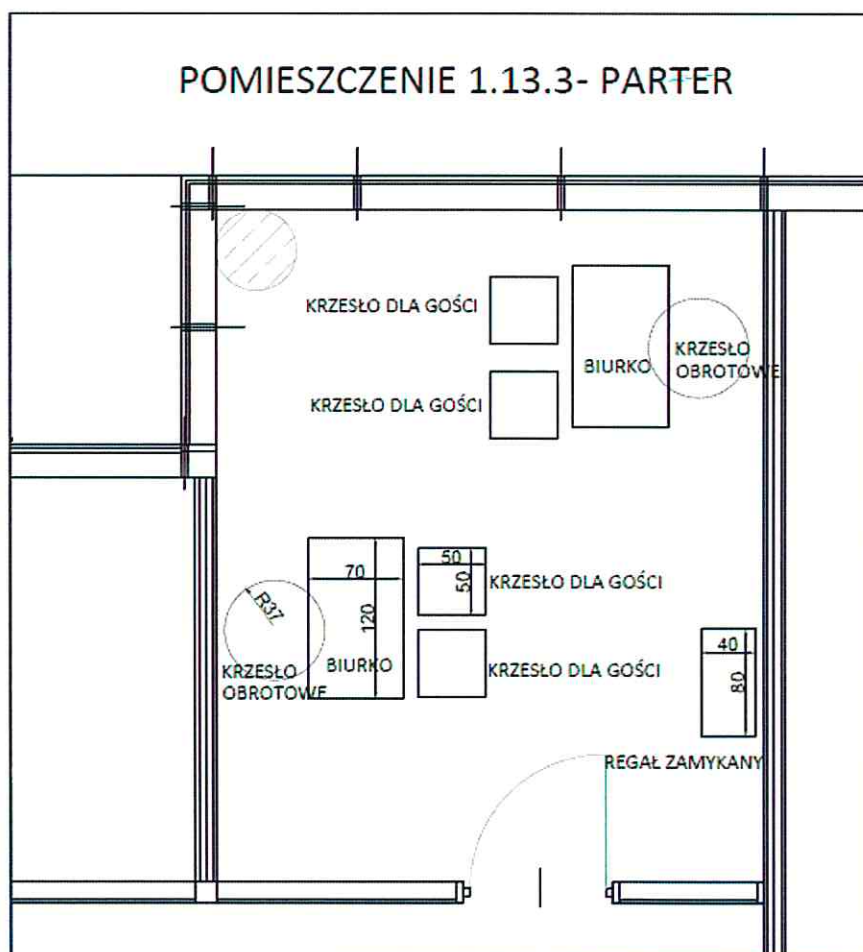
II. TERMIN WYKONANIA ZLECENIA

Termin wykonania zamówienia: **do 2 tygodni od daty zawarcia umowy.**

III. WYMAGANY OKRES GWARANCJI I RĘKOJMI

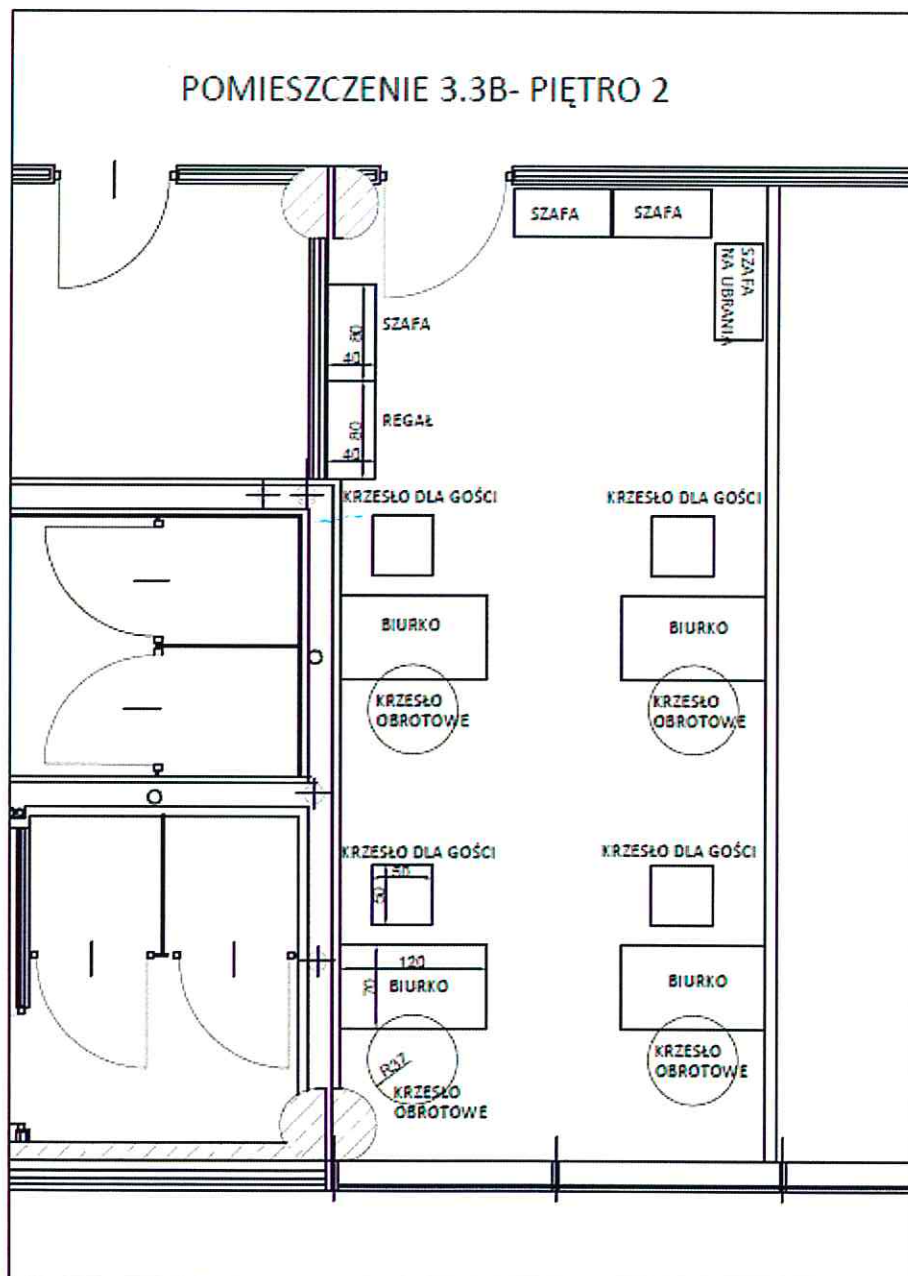
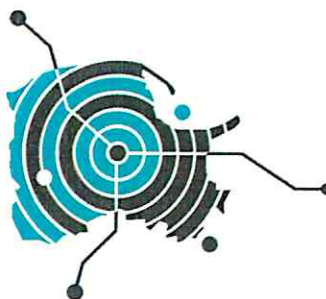
Przedmiot niniejszego zamówienia objęty jest **minimum 24 miesięcznym** okresem rękojmi i gwarancji, liczonym od dnia odbioru końcowego przedmiotu umowy przez Zamawiającego. Okres rękojmi i gwarancji ulega wydłużeniu w przypadku konieczności usunięcia wad i usterek opisanych w Protokole Odbioru Końcowego o czas usunięcia tych wad i usterek.

IV. PLAN POMIESZCZEŃ WRAZ ZROZMIESZCZENIEM MEBLI



Michał Koralewski

RADCA PRAWNY



Michał Koralewski

RADCA PRAWNY

