

Sopot, dnia 31.10.2017 roku

**ZAPYTANIE OFERTOWE**  
**na usługę odśnieżania dachu budynku „C” Gdańskiego Parku**  
**Naukowo-Technologicznego przy ul. Trzy Lipy 3 w Gdańsku**  
**numer sprawy: GPNT/ 201 /2017**

**I. NAZWA I ADRES ZAMAWIAJĄCEGO:**

Pomorska Specjalna Strefa Ekonomiczna sp. z o.o.

ul. Władysława IV 9

81-703 Sopot

numer kom.: 601 676 556

e-mail: [j.sudol@strefa.gda.pl](mailto:j.sudol@strefa.gda.pl)

dni i godziny pracy Zamawiającego:

od poniedziałku do piątku (dni robocze) w godz. 7:00 – 15:00

**II. TRYB PROWADZENIA POSTĘPOWANIA, WARTOŚĆ ZAMÓWIENIA:**

Niniejsze postępowanie prowadzone jest w trybie zapytania ofertowego, zgodnie z:

- a) ustawą z dnia 20 października 1994 r. o specjalnych strefach ekonomicznych (tj. Dz. U. 2015, poz. 282 ze zm.);
- b) ustawą z dnia 23 kwietnia 1964 r. Kodeks cywilny (tj. Dz. U. 2017, poz. 459);
- c) SZCZEGÓLOWYMI POSTANOWIENIAMI POSTĘPOWANIA O UDZIELENIE ZAMÓWIENIA PROWADZONEGO W TRYBIE ZAPYTANIA OFERTOWEGO – NUMER SPRAWY: GPNT/ 201 /2017, stanowiącymi załącznik numer 4 do zapytania ofertowego (zwanymi dalej także „SZCZEGÓLOWYMI POSTANOWIENIAMI”).

Wartość zamówienia **przekracza** wyrażoną w złotych równowartość kwoty 30.000,00 euro.

**III. OPIS PRZEDMIOTU ZAMÓWIENIA (ZAPYTANIA OFERTOWEGO):**

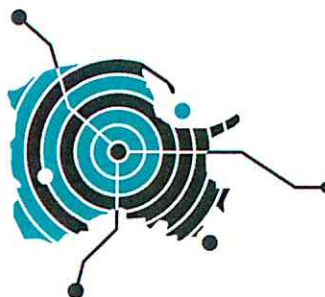
1. Przedmiotem zamówienia jest **usługa odśnieżania dachu budynku „C” Gdańskiego Parku Naukowo-Technologicznego przy ul. Trzy Lipy 3 w Gdańsku** zgodnie ze szczegółowym opisem przedmiotu zamówienia, stanowiącym załącznik nr 5 do zapytania oraz na warunkach określonych w Projekcie umowy, stanowiącym załącznik nr 1 do zapytania.

**WSPÓLNY SŁOWNIK ZAMÓWIEŃ (CPV)**

90620000-9 Usługi odśnieżania

90630000-2 Usługi usuwania oblodzeń

2. Zamawiający nie dopuszcza składania ofert częściowych.



3. Zamawiający nie dopuszcza składania ofert wariantowych.
4. Zamawiający wymaga, aby przedmiot zamówienia był wykonany zgodnie z postanowieniami zawartymi we WZORZE UMOWY (stanowiącym załącznik numer 1 do niniejszego zapytania ofertowego).

#### IV. TERMIN REALIZACJI PRZEDMIOTU ZAMÓWIENIA (ZAPYTANIA OFERTOWEGO): od dnia podpisania Umowy do 30 kwietnia 2018 r.

#### V. FORMA ZŁOŻENIA OFERTY:

1. Ofertę (na FORMULARZU OFERTY, stanowiącym załącznik numer 2 do zapytania ofertowego) wraz z załącznikami należy złożyć w formie pisemnej (osobiście lub listownie).
2. Ofertę należy sporządzić w języku polskim, czytelnie.
3. Oferta musi być podpisana przez Wykonawcę (osobę uprawnioną do reprezentowania Wykonawcy zgodnie z dokumentami potwierdzającymi dopuszczenie do obrotu prawnego) lub jego upoważnionego przedstawiciela (pełnomocnictwo winno zostać złożone wraz z ofertą – w formie oryginału, kopii poświadczonej za zgodność z oryginałem przez Wykonawcę lub kopii poświadczonej notarialnie).
4. Ofertę wraz ze wszystkimi załącznikami należy umieścić w zamkniętej kopercie opatrzonej następującymi napisami:

ZAPYTANIE OFERTOWE - znak: GPNT/ 201 /2017

Usługa odśnieżania dachu budynku „C” Gdańskiego Parku Naukowo-Technologicznego przy ul. Trzy Lipy 3 w Gdańsku

Nazwa i siedziba Wykonawcy: .....

Nie otwierać przed: 08.11.2017 ROKU GODZ. 10:30

**W PRZYPADKU UMIESZCZENIA OFERTY W KOPERCIE NIE ZAWIERAJĄCEJ WYŻEJ WYMIENIONYCH OZNACZEŃ – ZAMAWIAJACY NIE BĘDZIE PONOSIŁ ŻADNEJ ODPOWIEDZIALNOŚCI Z TYTUŁU OTWARCIA KOPERTY PRZED UPŁYWEM TERMINU SKŁADANIA OFERT.**

#### VI. MIEJSCE I TERMIN SKŁADANIA OFERT, MIEJSCE I TERMIN OTWARCIA OFERT, TERMIN ZWIĄZANIA OFERTĄ:

##### 1. Miejsce składania ofert :

Pomorska Specjalna Strefa Ekonomiczna sp. z o.o.  
ul. Władysława IV 9  
81-703 Sopot  
Sekretariat

Termin składania ofert : 08.11.2017 roku do godz. 10:00.


##### 2. Miejsce otwarcia ofert :

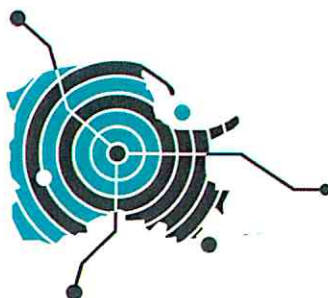
Pomorska Specjalna Strefa Ekonomiczna sp. z o.o.  
ul. Władysława IV 9  
81-703 Sopot  
Sekretariat

Termin otwarcia ofert : 08.11.2017 roku o godz. 10:30.

##### 3. Termin związania ofertą – 30 (słownie: trzydzieści) dni od upływu terminu składania ofert.

Michał Komlewski

  
RADCA PRAWNY



## VII. WYKAZ DOKUMENTÓW I OŚWIADCZEŃ, JAKIE WYKONAWCY ZOBOWIĄZANI SĄ ZŁOŻYĆ WRAZ Z OFERTĄ:

Wykonawca jest zobowiązany do złożenia wraz z ofertą :

- aktualnego odpisu z właściwego rejestru lub z centralnej ewidencji i informacji o działalności gospodarczej, jeżeli odrębne przepisy wymagają wpisu do rejestru lub ewidencji;
- oświadczeń (na załączniku numer 2 do zapytania ofertowego FORMULARZ OFERTY) potwierdzających, że Wykonawca:
  - zapoznał się z zapytaniem ofertowym dotyczącym postępowania – numer sprawy: **GPNT/ 201 /2017** (w tym - opisem przedmiotu zamówienia) i nie wnosi do niego zastrzeżeń;
  - jest związany ofertą przez okres 30 (słownie: trzydziestu) dni od upływu terminu składania ofert;
  - zobowiązuje się do zawarcia umowy zgodnej ze wzorem umowy stanowiącym załącznik numer 1 do zapytania ofertowego, w miejscu i terminie wskazanym przez Zamawiającego;
- wypełnionego FORMULARZA OFERTY, stanowiącego załącznik numer 2 do zapytania ofertowego;
- wypełnionego FORMULARZA CENOWEGO, stanowiącego załącznik numer 3 do zapytania ofertowego.

Każdy z Wykonawców jest zobowiązany do złożenia dokumentów wymaganych przez Zamawiającego w jednej z następujących form:

- oryginały
- kserokopie poświadczone za zgodność z oryginałem przez Wykonawcę

## VIII. KRYTERIUM OCENY OFERT I JEGO ZNACZENIE:

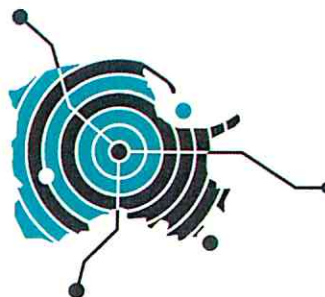
- Dokonując wyboru oferty - Zamawiający będzie się kierował następującym kryterium - ocenionym wg podanych niżej zasad:

1.1 Oceniane kryteria i ich ranga w ocenie:

Lp.	Kryterium	Ranga
1.	Cena jednostkowa monitoringu obciążenia dachu budynku „C” śniegiem i gotowość do podjęcia działań	30%
2.	Cena jednostkowa odśnieżania dachu budynku “C”	65%
3.	Cena jednostkowa wywozu zrzuconego śniegu poza granice nieruchomości	5%

Michał Kórcuski

RADCA PRAWNY  
M. Kórcuski



## 1.2 Cena jednostkowa monitoringu obciążenia dachu budynku „C” śniegiem i gotowość do podjęcia działań

Sposób obliczania wartości punktowej kryterium cena:

$$C_M = \frac{C_{M \min}}{C_{M o}} \quad \times 30 \text{ pkt}$$

gdzie:

$C_M$  – ilość punktów jakie otrzyma oferta oceniana w kryterium cena jednostkowa monitoringu obciążenia dachu budynku „C” śniegiem i gotowość do podjęcia działań  
 $C_{M \min}$  – najniższa cena jednostkowa monitoringu obciążenia dachu budynku „C” śniegiem i gotowość do podjęcia działań podana przez wykonawcę spośród wszystkich ważnych ofert,

$C_{M o}$  – cena jednostkowa monitoringu obciążenia dachu budynku „C” śniegiem i gotowość do podjęcia działań podana przez ocenianego wykonawcę.

## 1.3 Cena jednostkowa odśnieżania dachu budynku „C”

Sposób obliczania wartości punktowej kryterium cena:

$$C_O = \frac{C_{O \min}}{C_{O o}} \quad \times 65 \text{ pkt}$$

gdzie:

$C_O$  – ilość punktów jakie otrzyma oferta oceniana w kryterium cena jednostkowa odśnieżania dachu budynku „C”

$C_{O \min}$  – najniższa cena jednostkowa odśnieżania dachu budynku „C” podana przez wykonawcę spośród wszystkich ważnych ofert,

$C_{O o}$  – cena jednostkowa odśnieżania dachu budynku „C” podana przez ocenianego wykonawcę.

## 1.4 Cena jednostkowa wywozu zrzuconego śniegu poza granice nieruchomości

Sposób obliczania wartości punktowej kryterium cena:

$$C_W = \frac{C_{W \min}}{C_{W o}} \quad \times 5 \text{ pkt}$$

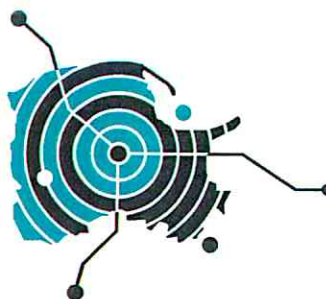
gdzie:

$C_W$  – ilość punktów jakie otrzyma oferta oceniana w kryterium cena jednostkowa wywozu zrzuconego śniegu poza granice nieruchomości

$C_{W \min}$  – najniższa cena jednostkowa wywozu zrzuconego śniegu poza granice nieruchomości

$C_{W o}$  – cena jednostkowa wywozu zrzuconego śniegu poza granice nieruchomości

Michał Koralewski  
  
 RADCA PRAWNY



### 1.5 Ocena końcowa oferty

Ocenę końcową będzie stanowić suma punktów uzyskana za kryteria określone w niniejszym punkcie.

Maksymalnie oceniana oferta może uzyskać 100 punktów.

$$P = C_M + C_O + C_W$$

P – łączna ilość punktów jakie otrzyma oferta we wszystkich kryteriach.

Punkty we wszystkich kryteriach będą obliczane z dokładnością do dwóch miejsc po przecinku.

Zamówienie zostanie udzielone Wykonawcy, którego oferta uzyska najwyższą łączną ilość punktów przyznanych w poszczególnych kryteriach.

2. Wykonawca jest zobowiązany do określenia w FOMULARZU OFERTY (załącznik numer 2 do zapytania ofertowego) ceny - jako ceny kompletnej i jednoznacznej wraz z podatkiem VAT.

2.1 Cena musi obejmować:

- wartość przedmiotu zamówienia [w tym wszelkie koszty wynikające z realizacji zamówienia],
- podatek VAT.

UWAGA: cena musi być zaokrąglona do dwóch miejsc po przecinku, czyli z dokładnością do jednego grosza (zgodnie z zasadami matematyki).

2.3 Cena maksymalna przedstawiona przez Wykonawcę w FORMULARZU OFERTY nie będzie podlegała zmianom w trakcie realizacji zamówienia.

2.4 Waluta ceny – PLN.

2. Zamawiający udzieli zamówienia Wykonawcy, którego oferta:

- odpowiada wszystkim wymaganiom określonym w zapytaniu ofertowym,
- została uznana za najkorzystniejszą w oparciu o podane kryteria oceny.

### IX. OSOBA UPRAWNIONA DO POROZUMIEWANIA SIĘ Z WYKONAWCAMI:

Pani Joanna Sudoł - Specjalista ds. zarządzania nieruchomościami, tel. 601-676-556,  
e-mail: j.sudol@strefa.gda.pl

Michał Koralewski

RADCA PRAWNY

POMORSKA SPECJALNA STREFA EKONOMICZNA sp. z o.o.  
DYREKTOR BIURA LOGISTYKI  
GDAŃSKIEGO PARKU NAUKOWO-TECHNOLOGICZNEGO

Byczkowska  
Małgorzata Byczkowska

10/10/2023

10/10/2023

10/10/2023

10/10/2023