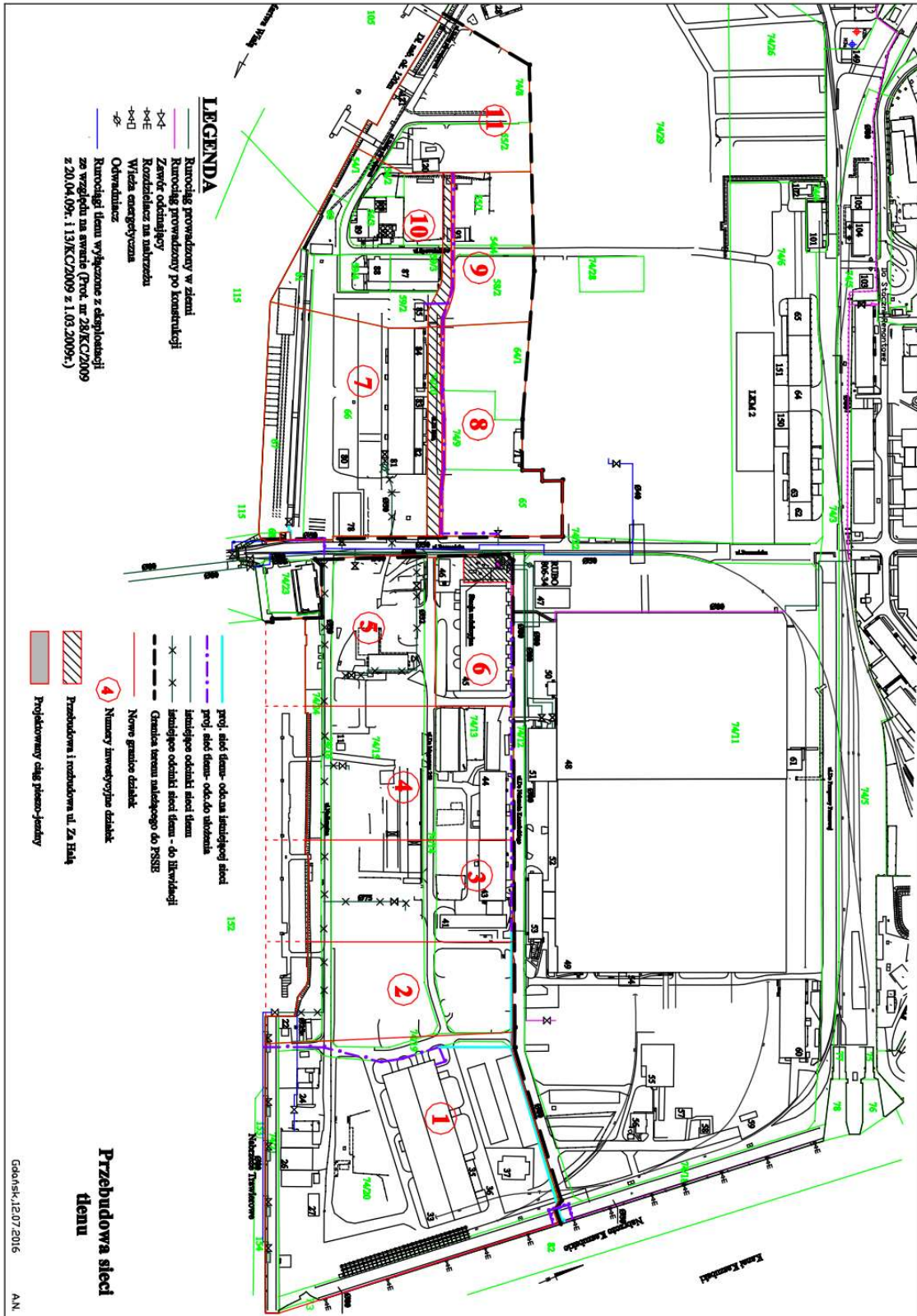
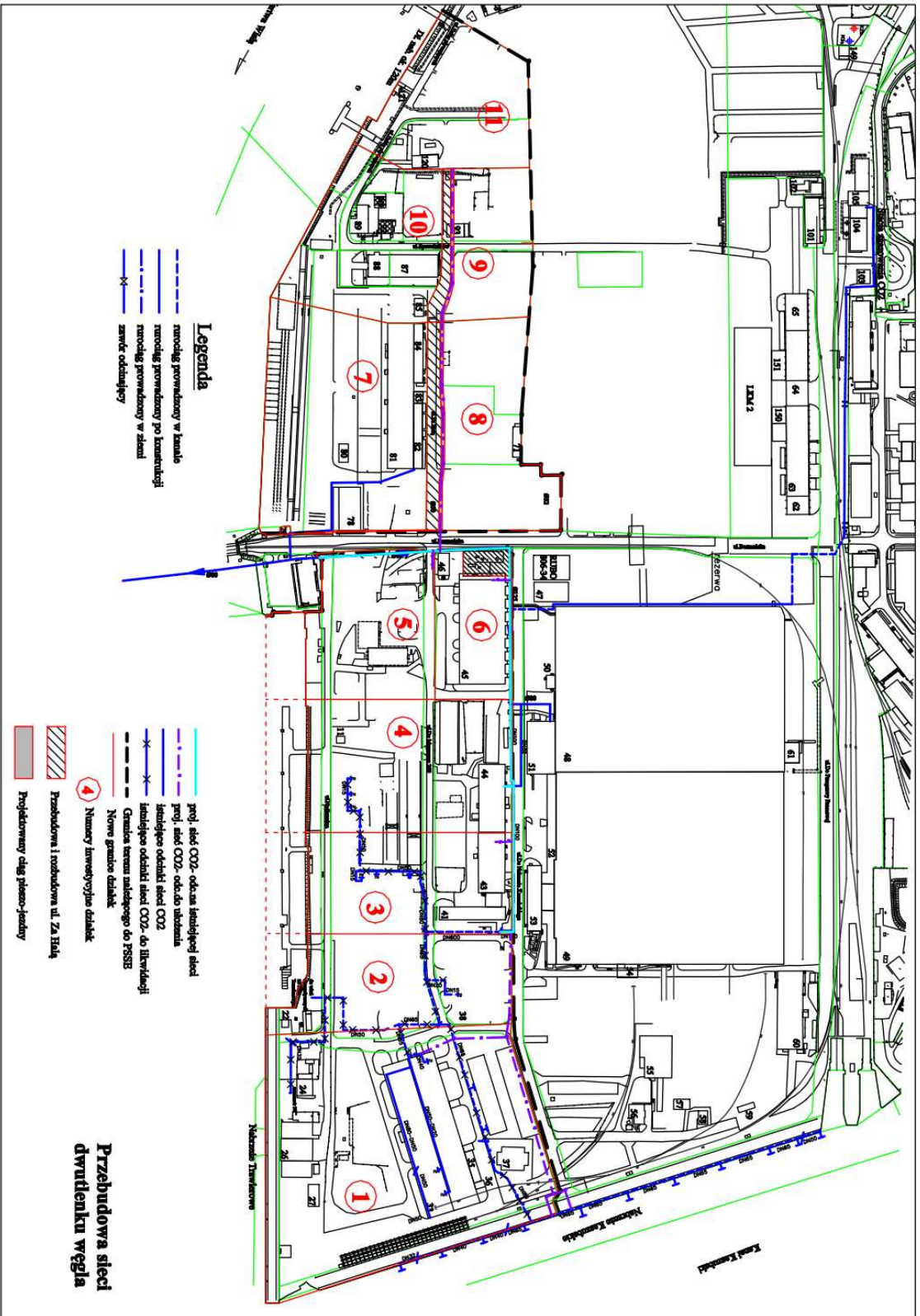
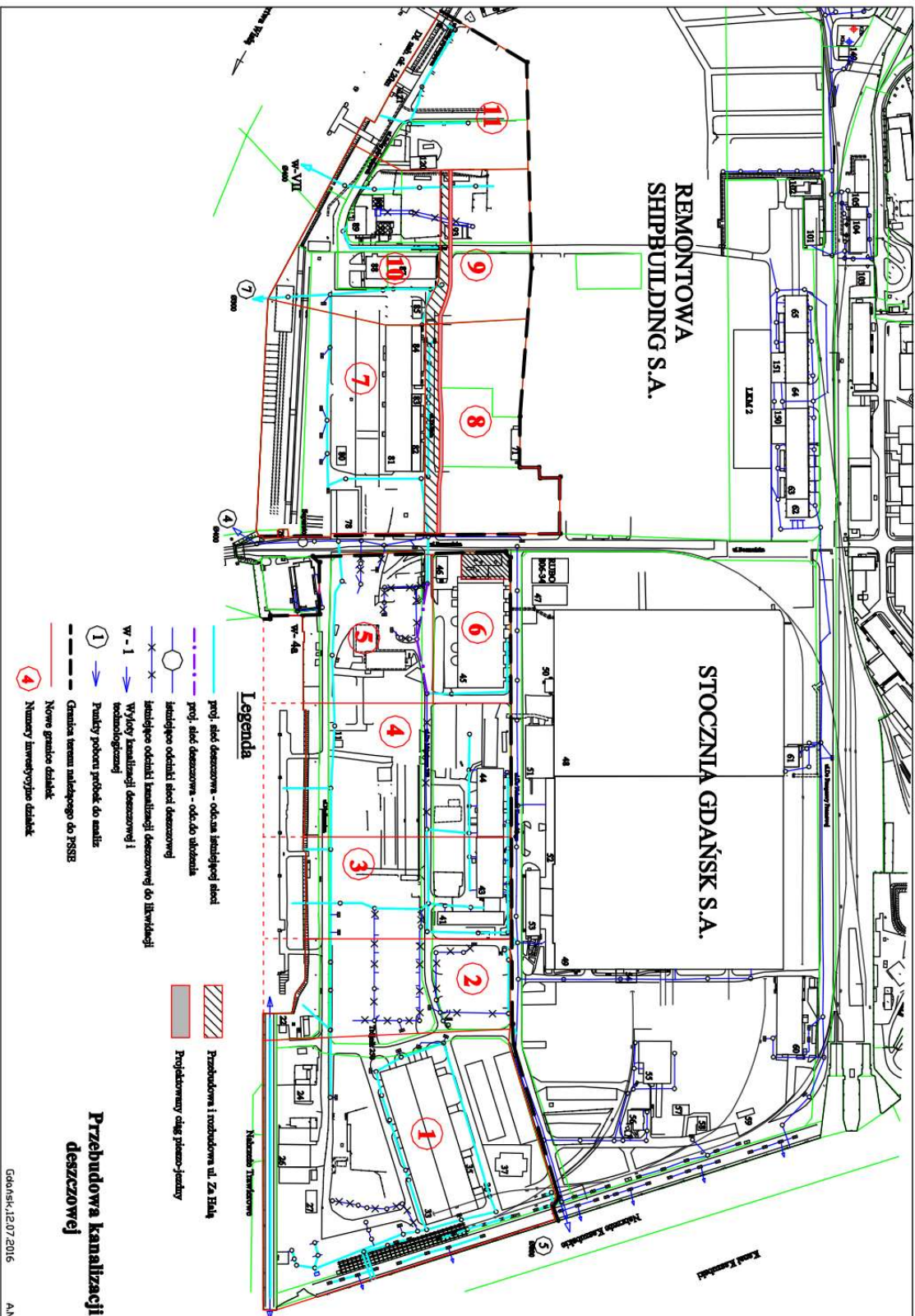


# Załącznik nr 12 Uzbrojenie terenu







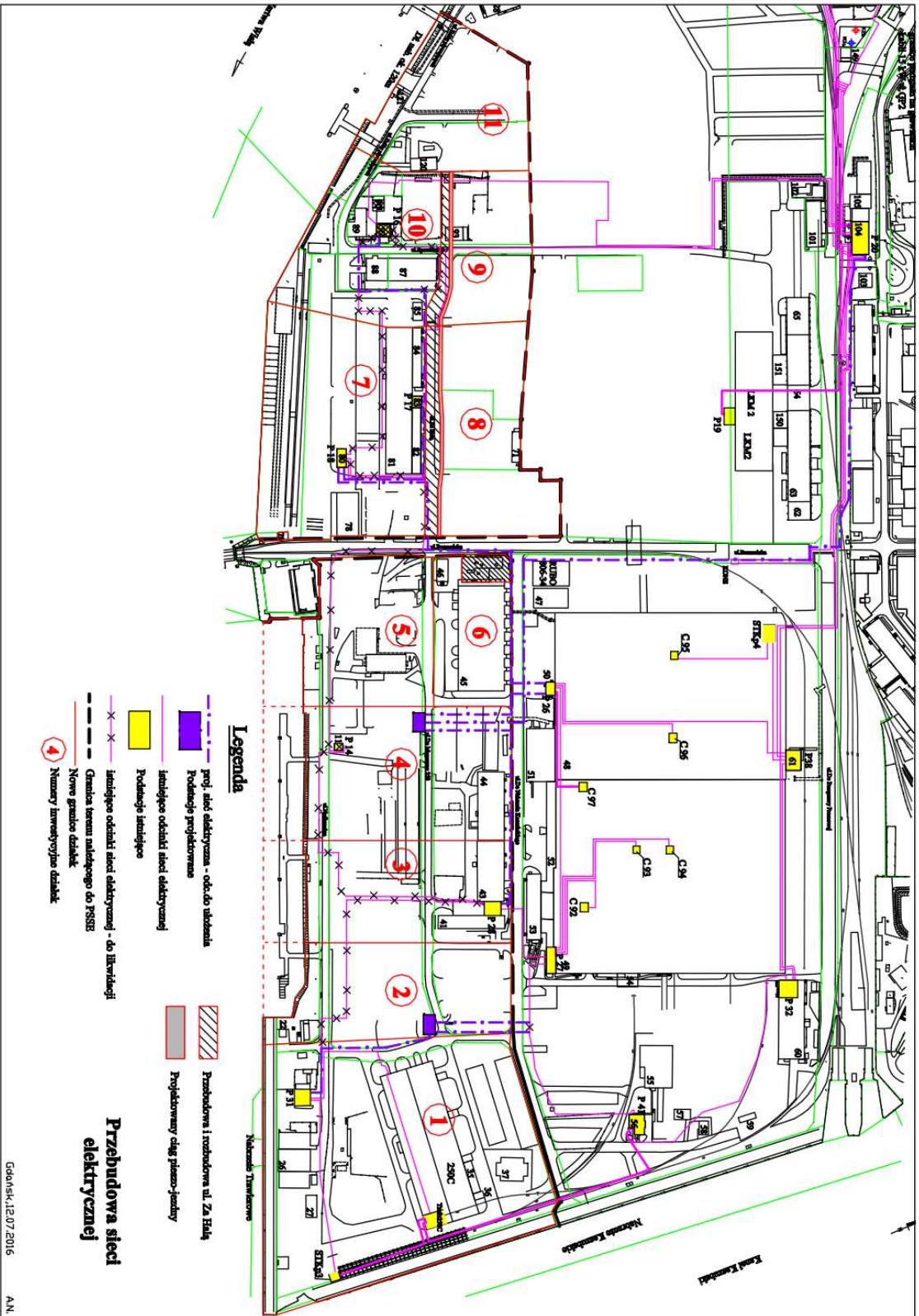
REMONTOWA  
SHIPBUILDING S.A.

STOCZNIA GDAŃSK S.A.

**Legenda**

- prof. ściek deszczowa - odd. an. instalacyjnej ściek
- prof. ściek deszczowa - odd. do ulotnienia
- instalacja oddzieln. ściek deszczowej
- × instalacja oddzieln. ściek deszczowej do likwidacji
- W - 1 Wykwy instalacji deszczowej i sanitacyjnej
- ① Punkty poboru próbek do analiz
- Granica terenu zabudowanego do PSSB
- Nowe granice działek
- ④ Numery inwestycyjne działek
- ▨ Przekładnia i rozdzielnia ul. Za Hala
- ▭ Projektowany ciąg pieszko-jazdowy

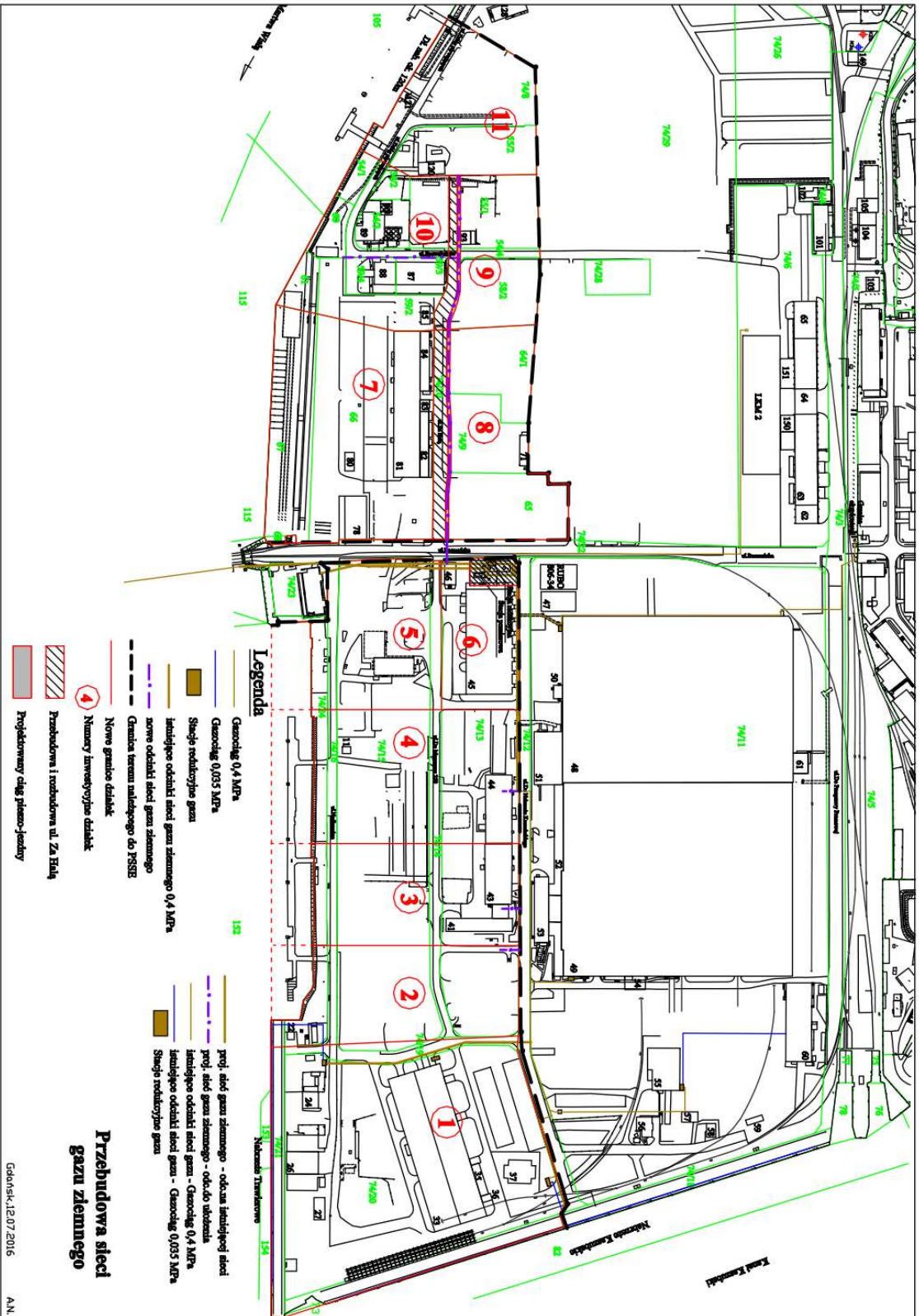
**Przebudowa kanalizacji  
deszczowej**

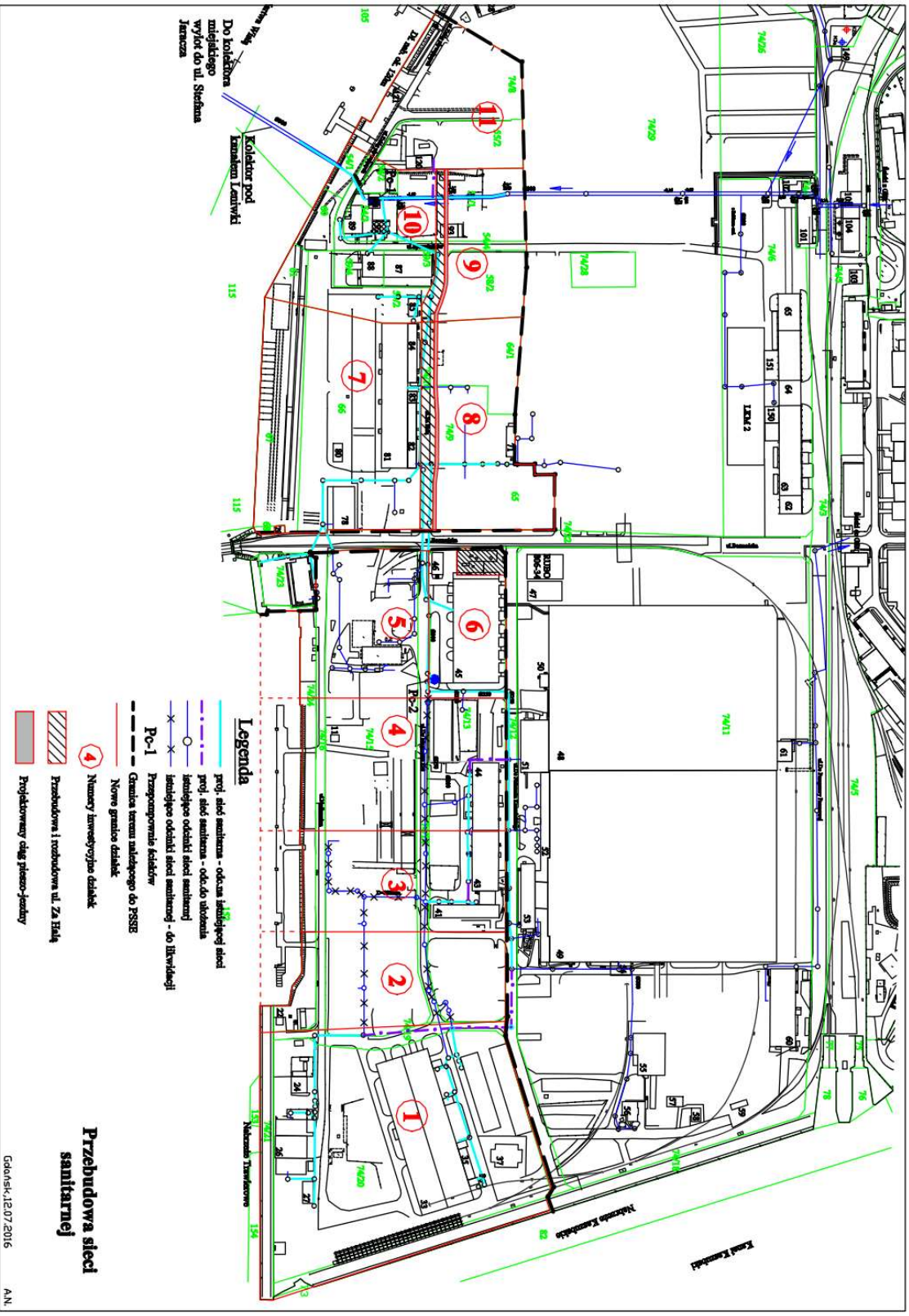


**Legenda**

- proj. obsz. elektryczna - obsz. do wykonania
- Rodzaje projektowania
- Istniejące rozdzielnie elektrycznej
- Rodzaje istniejących
- Istniejące rozdzielnie elektrycznej - do likwidacji
- Granica terenu należącego do PSES
- Nowe granice działek
- Numery inwestycyjne działek

**Przebudowa sieci elektrycznej**



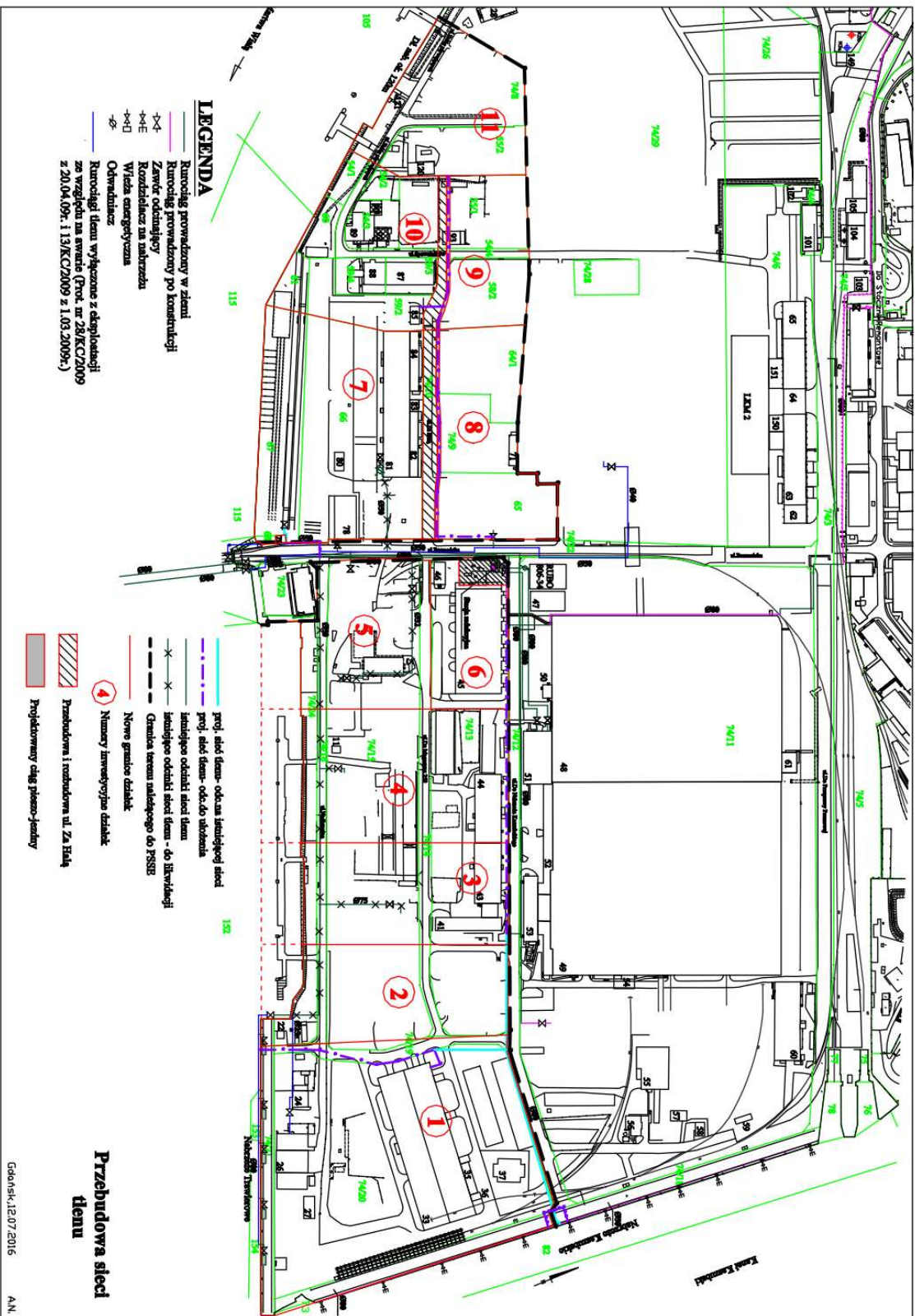


Do kolektora  
miejscowego  
wyjście do ul. Stefana  
Janusza

Kolektor pod  
budowlą Lantwarka

- Legenda**
- prof. sieć sanitarna - odcinek indywidualnej sieci
  - prof. sieć sanitarna - odcinek zbiorcza
  - istniejąca oczyszczalnia ściek sanitarny
  - istniejąca oczyszczalnia ściek sanitarny - do Ukwidzkiej
  - Przepompownia ścieków
  - Granica terenu zabudowanego do PZSRS
  - Nowe granice działek
  - ④ Nowy inwestycyjny kształtek
  - ▨ Przebudowa i rozbudowa ul. Za Hala
  - ▨ Projektowany ciąg pieszo-jazdowy

**Przebudowa sieci  
sanitarnej**



**LEGENDA**

- Rurociąg prowadzony w ziemi
- Rurociąg prowadzony po konstrukcji
- Zawór odniesiony
- Rozwadlacz na ul. Włocław
- Właz energetyczna
- Odmładzacz
- Rurociągi stanu wyłączone z eksploatacji za względu na awarie (Prot. nr 25/KC/2009 z 20.04.09; i 13/KC/2009 z 1.03.2009.)

- prof. sieć deszcz. - odcinek istniejącej sieci
- prof. sieć deszcz. - odc. do ul. Włocław
- istniejąca odnieszkał sieć deszcz.
- istniejąca odnieszkał sieć deszcz. - do Krasielecki
- Granica terenu należącego do PZSSB
- Nowe granice działek
- ④ Numer inwestycyjny działki
- Przebudowa i modernizacja ul. Żyła Hala
- Projektowany ciąg pieszko-jedyny

**Przebudowa sieci  
tłenu**

