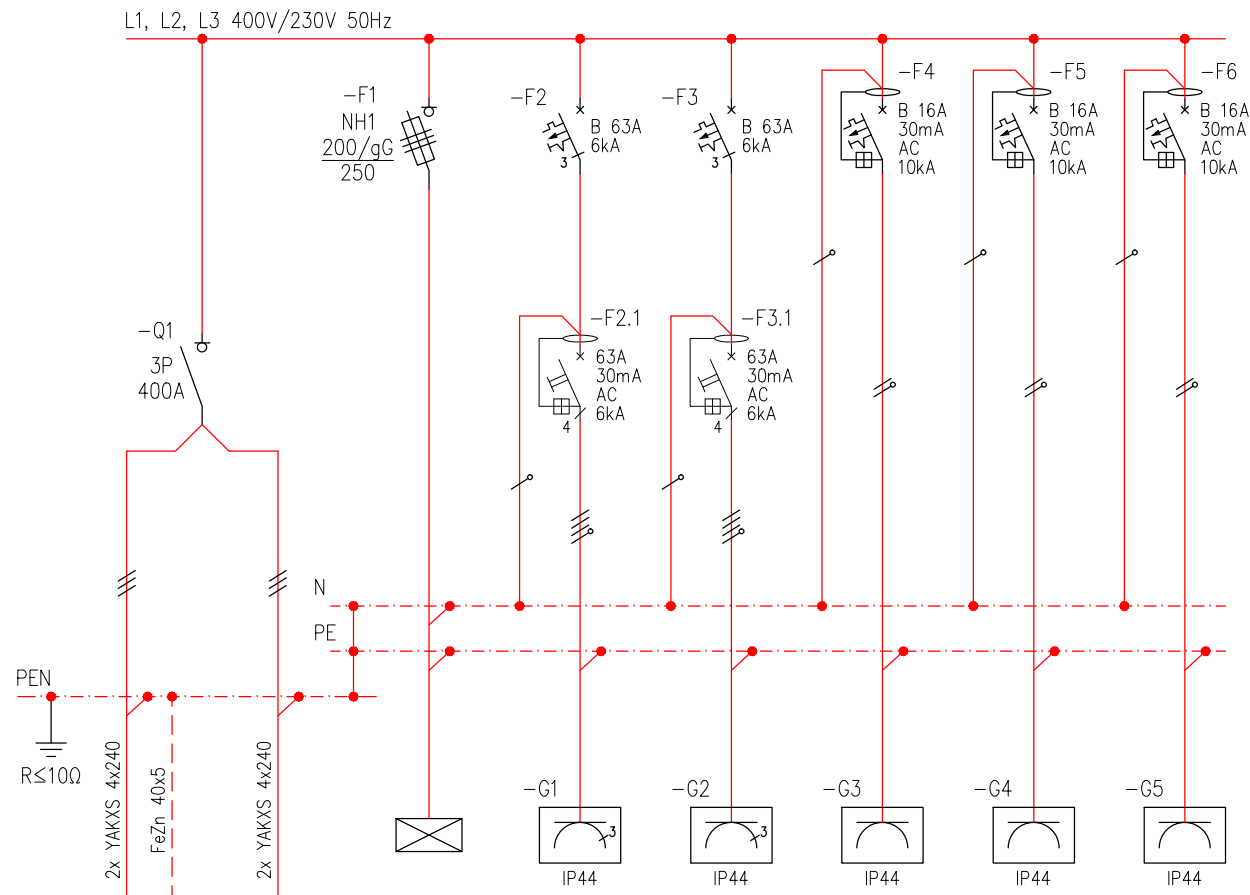


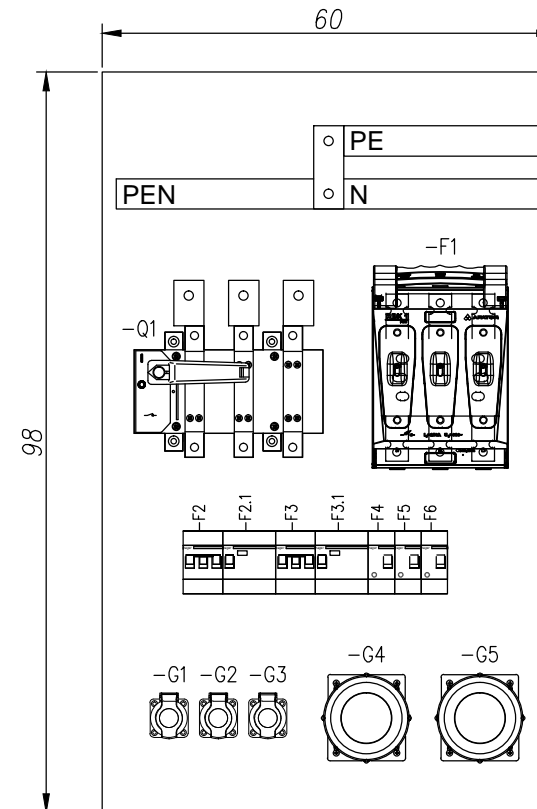
Proj. rozdzielnic RPM-11, RPM-12, RPM-15, RPM-21, RPM-24 (5 sztuk)

Ochrona przeciwporażeniowa przy uszkodzeniu (przy dotyku pośrednim): samoczynne wyłączenie zasilania w układzie sieci TN-C-S

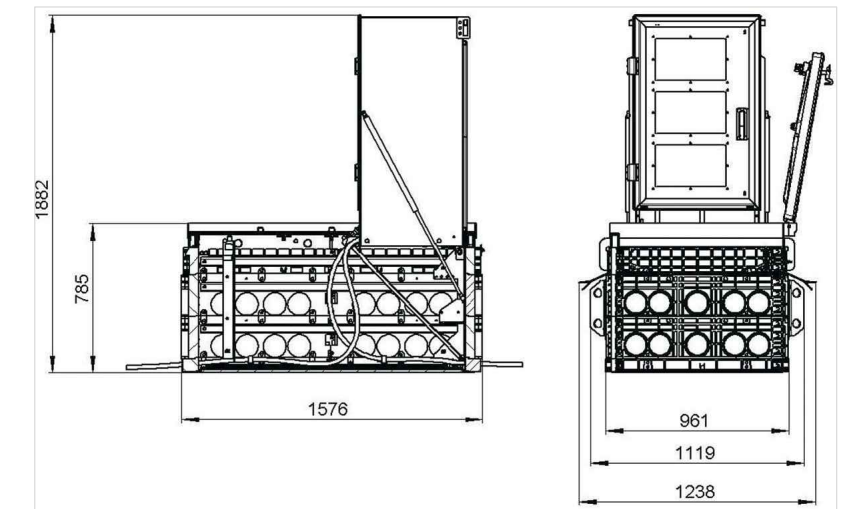


| Nazwa obw. | Zasilanie | Odpływ | RB | Gn. 3-faz. 63A | Gn. 3-faz. 63A | Gn. 1-faz. | Gn. 1-faz. | Gn. 1-faz. |
|-------------|--|-----------------------------------|---|-------------------------------------|-------------------------------------|------------------------------------|------------------------------------|------------------------------------|
| Moc [kW] | 186,0/130,2 | 186,0/130,2 | 120,0 | 30,0 | 30,0 | 2,0 | 2,0 | 2,0 |
| Opis obwodu | Zasilanie rozdzielnic ze stacji P33 lub z poprzedniej rozdzielni RPM | Zasilanie kolejnej rozdzielni RPM | Rozłącznik bezp. na potrzeby zasilania przenośnej rozdzielni montażowej | Gniazdo trójfazowe 3P+N+PE 400V 63A | Gniazdo trójfazowe 3P+N+PE 400V 63A | Gniazdo jednofazowe 2P+PE 230V 16A | Gniazdo jednofazowe 2P+PE 230V 16A | Gniazdo jednofazowe 2P+PE 230V 16A |

Przykładowa elewacja panelu montażowego w skali 1:10:



Przykładowy sposób wykonania rozdzielnic chowanej w studni (rozwiązanie systemowe BUSCH EK 880):



PARAMETRY ROZDZIELNIC:

Klasa izolacji: I lub II
 Stopień ochrony: min. IP44
 Napięcie znamionowe: $U_n=400V$
 Prąd znamionowy: $I_n=630A$

BILANS MOCY:

Moc zainstalowana: $P_i=186,0kW$
 Wsp. jednoczesności: $k_d=0,7$
 Moc zapotrzebowana: $P_z=130,2kW$
 Współczynnik mocy: $\cos\phi=0,9$

SPECYFIKACJA WYKONANIA ROZDZIELNICY:

- stopień ochrony min. IP44, I lub II klasa izolacji;
- rozdzielnica montowana w studni na bazie korpusu z poliwęglanu;
- sposób wykonania rozdzielnic winien zapewniać możliwość jej obsługi przez jedną osobę;
- klasa obciążenia pokrywy min. D400 zgodnie z EN 124;
- zamknięcie rozdzielnic ryglowane, odporne na zamarzanie, szczegółowy typ zamka uzgodnić z PSSE Media Operator na etapie prefabrykacji;
- wieko studni należy oznaczyć farbą proszkową odporną na promieniowanie UV na kolor żółty lub zbliżony (np. RAL 1021);
- rozmieszczenie aparatury w wykonaniu 3b typ 2 wg PN-EN 60439 (wszystkie elementy będące pod napięciem po otwarciu drzwi osłonięte w następujący sposób: szyny izolowane, widoczne i osłonięte płytą ochronną np. z PLEXI, aparaty z możliwością podłączenia kabli bez ryzyka dotknięcia części czynnych tj. śrub i końcówek kabli będących normalnie pod napięciem);
- należy opisać kable wchodzące i wychodzące z rozdzielnic opaskami informacyjnymi zawierającymi relację linii kablowej oraz jej typ i przekrój;
- wszelkie aparaty winny posiadać oznaczenia zgodne ze schematem i dokumentacją;
- należy stosować kolorystykę przewodów zgodną z PN-HD 308 S2:2007;
- wewnątrz rozdzielnic przymocować aktualny zalaminowany schemat połączeń w widocznym miejscu;
- na obudowie należy umieścić tabliczki ostrzegawcze zgodne z PN-E-08501:1988, oznaczenie rozdzielnic kolorem czarnym (wys. liter min. 8cm), oznaczenie właściciela oraz kontakt do służb odpowiedzialnych za obsługę i utrzymanie rozdzielnic i linii kablowych.

Rozwiązania zawarte w niniejszym opracowaniu podlegają ochronie prawa autorskiego i mogą być powielane oraz udostępniane osobom trzecim jedynie przez Zamawiającego w zakresie określonym w umowie o przeniesienie praw autorskich lub na podstawie pisemnego zezwolenia w/w Biura z zastrzeżeniem wszelkich skutków prawnych

| | | | |
|---|---|---------------------|--|
| <p>BPBK s.a. Biuro Projektów Budownictwa Komunalnego spółka akcyjna w Gdańsku</p> | PRZEBUDOWA HAL POD POTRZEBY PRODUKCJI STOCZNIOWEJ WRAZ Z BUDOWĄ NOWEJ INFRASTRUKTURY DROGOWEJ I SIECIOWEJ ZADANIE 3 Modernizacja i budowa nowej infrastruktury drogowej i sieciowej (wraz z płytami montażowymi) na terenach zlokalizowanych obok hali nr 33 i 26 SIEĆ ELEKTROENERGETYCZNA - RPM-11, 12, 15, 21, 24 | | |
| | Stadium opracowania: PROJEKT WYKONAWCZY Data: 08.2018 Skala: - Umowa nr: 0450 Poz: PB IV/16 | | |
| Projektant: mgr inż. Michał Łuczak mgr inż. Łukasz Szokalski | specj. instalacyjna upr. nr WAM/0111/PW0E/16 specj. instalacyjna upr. nr POM/0258/PBE/16 | Łuczak Szokalski | |
| Opracowanie: - - | specj. instalacyjna upr. nr - specj. instalacyjna upr. nr - | - - | |
| Sprawdzający: mgr inż. Paweł Chamski | specj. instalacyjna upr. nr POM/0182/POOE/14 | Chamski | |