

REMONT PRZEJEZDNEJ ZASŁONY OTWORU SUWNICOWEGO W BUDYNKU NR 81

Budynek nr 81 to budynek przemysłowy, wyposażony w suwnicę wyjeżdżającą na przedpole budynku i z tego powodu posiadający w elewacji szczytowej przejezdną zasłonę otworu suwnicowego.

Przejezdna zasłona otworu suwnicowego ma konstrukcję stalową i poszycie zewnętrzne drewniane.

Przejezdna zasłona suwnicowa może być przesuwana po estakadzie tylko na zewnątrz hali. W skrajnych położeniach zasłony suwnicowej na estakadzie po zewnętrznych stronach toru są zamocowane klocki (odboje), a od strony wewnętrznej toru są zamocowane zderzaki dla zaczepu (brama jest przemieszczana za pomocą suwnicy, która jest wyposażona w urządzenie ryglujące, które kotwi się na sworznich transportowych zainstalowanych na bramie).



Rys. 1 Lokalizacja elewacji szczytowej budynku nr 81 z zasłoną suwnicową

Zakres remontu:

- demontaż bramy w celu renowacji
- demontaż odeskowania
- demontaż czołownic i zniszczonych elementów
- demontaż starego oryglowania bramy
- piaskowanie konstrukcji do jakości S2
- wymiana zniszczonych elementów: kątowników, profili
- malowanie konstrukcji 2 razy epoksyd 1 nawierzchniowa
- montaż nowego zaimpregnowanego odeskowania
 - montaż nowego układu ryglowania bramy
 - regeneracja czołownic bramy wraz z regeneracją kół szynowych
- montaż wyłączników krańcowych elektrycznych
- montaż ogumowania strugoszczelnego
- wymiana łożysk (wraz z regeneracją czołownic)



Rys. 2 Widok elewacji szczytowej budynku nr 81 z zasłoną suwnicową otwartą i suwnicą na zewnątrz budynku



Rys. 3 Widok elewacji szczytowej budynku nr 81 z zasłoną suwnicową otwartą i suwnicą na zewnątrz budynku



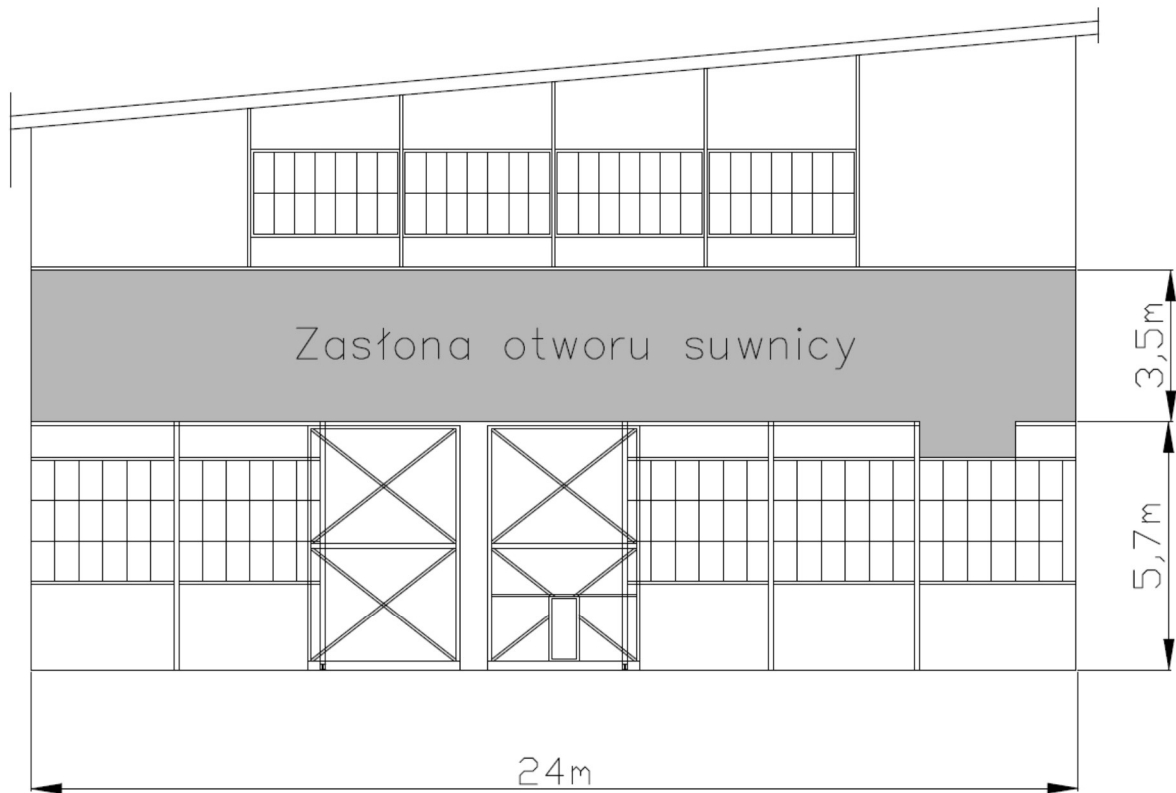
Rys. 4 Widok otwartej zastony suwnicowej – pokrycie drewniane zastony suwnicowej od strony elewacji budynku



Rys. 5 Widok otwartej zastony suwnicowej – konstrukcja stalowa zastony suwnicowej od strony wnętrza budynku



Rys. 6 Widok otwartej zasłony suwnicowej w pozycji krańcowej



BUDYNEK nr 81
Ściana szczytowa z
zasłoną otworu suwnicy

04.04.10.2018r.

Rys. 7 Ściana szczytowa budynku nr 81 z zasłoną otworu suwnicy