

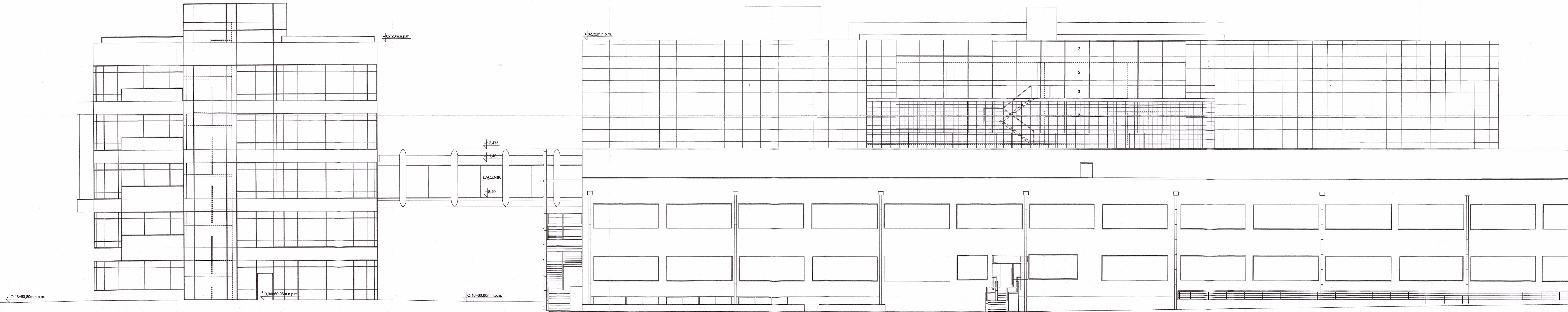
- ZESTAWIENIE ELEMENTÓW ELEWACYJNYCH
1. PANELE ELEWACYJNE ALUMINIOWE GŁADKIE
  2. PRZEŚKLENIE FASADOWE  
- SZKŁO NISKIEMSYJANE  
- PROFILE ALUMINIOWE RAL 7037- NA ZEWNĄTRZ
  3. BALUSTRADY, H=10cm  
- SZKŁO- SZARE, BEZPIECZNE, NA KONSTRUKCJI STALOWEJ RAL 7037
  4. ŚCIANA- BETON ARCHITEKTONICZNY
  5. ŁĄCZNIK  
- KONSTRUKCJA RUROWA - STAL RAL 7037
  6. SIATKA STALOWA OCYNKOWANA

UWAGA  
ZGODNIE Z WNIOSKAMI OPRAWOWANIA DOTYCZĄCEGO POZIOMU HAŁASU PROJEKTUJE SIĘ PRZEŚKLENIA ORAZ ŚCIANY O ODPOWIEDNIEJ IZOLACYJNOŚCI AKUSTYCZNEJ NA KIERUNKACH WSKAZANYCH W W/W OPRAWOWANIU

magister inżynier budowlany  
ul. 230 Kobylecka, 1, Olsztyn 15-011  
KARMAR S.A.  
KIEROWNIK BUDOWY  
mgr inż. Michał Kramiński  
ul. upr. bud. 8/W0104/OWOK07

DOKUMENTACJA  
POWYKONAWCZA  
ELEWACJE WYKONANO  
WG DOKUMENTACJI ZMIENNEJ  
RYS. A11

DATA	OPIS ZMIAN	PROJEKT
<b>GDAŃSKI PARK NAUKOWO-TECHNOLOGICZNY</b> ETAP III - BUDYNKI A I B ul. Trzy Lipy 3 Gdańsk		
ul. Władysława IV 9, 81-874 Sopot tel.: +48 58 555 97 00, fax.: +48 58 555 97 11 www.gel.pl		
ul. M. Reja 13/15, 81-874 Sopot tel.: +48 58 551 33 93, fax.: +48 58 555 08 48 www.gel.pl		
<b>PROJEKT BUDOWLANY ARCHITEKTURA</b>		
Etap i nazwisko, nr uprawnień		
Projektant:	mgr inż. Michał Kramiński	13/15/0494
Oprowadzający:	mgr inż. Michał Kramiński	02.2009.5
Sprawy:	mgr inż. Anna Górska	02.2009.4
<b>A10</b>		
<b>BUDYNEK A</b>		
Projekt: GDAŃSKI PARK NAUKOWO-TECHNOLOGICZNY ETAP III: BUDYNKI A I B		
Nazwa rysunku: ELEWACJA POŁUDNIOWO-WSCHODNIA		
GPNT III   GEL   A   A   -   10   -   PB		



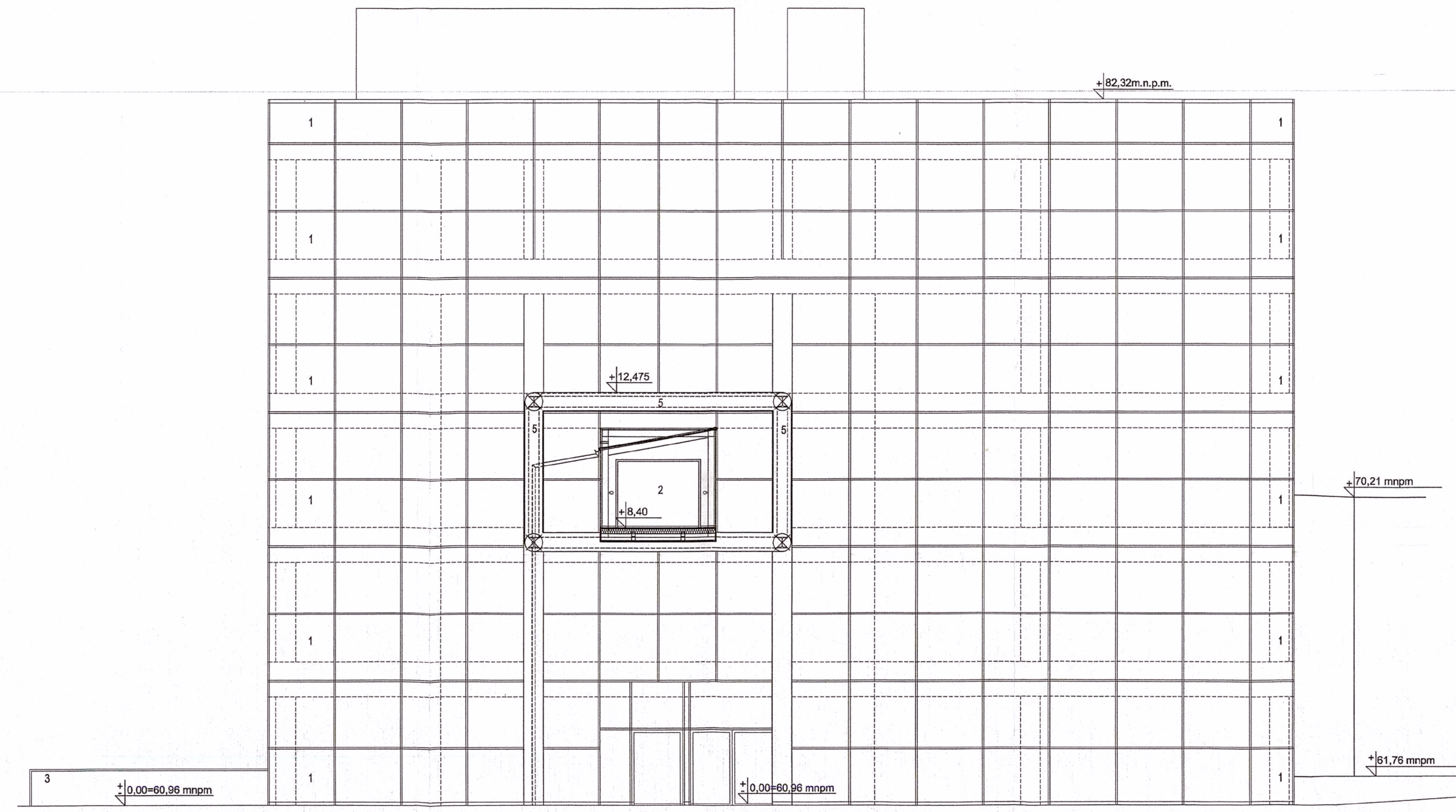
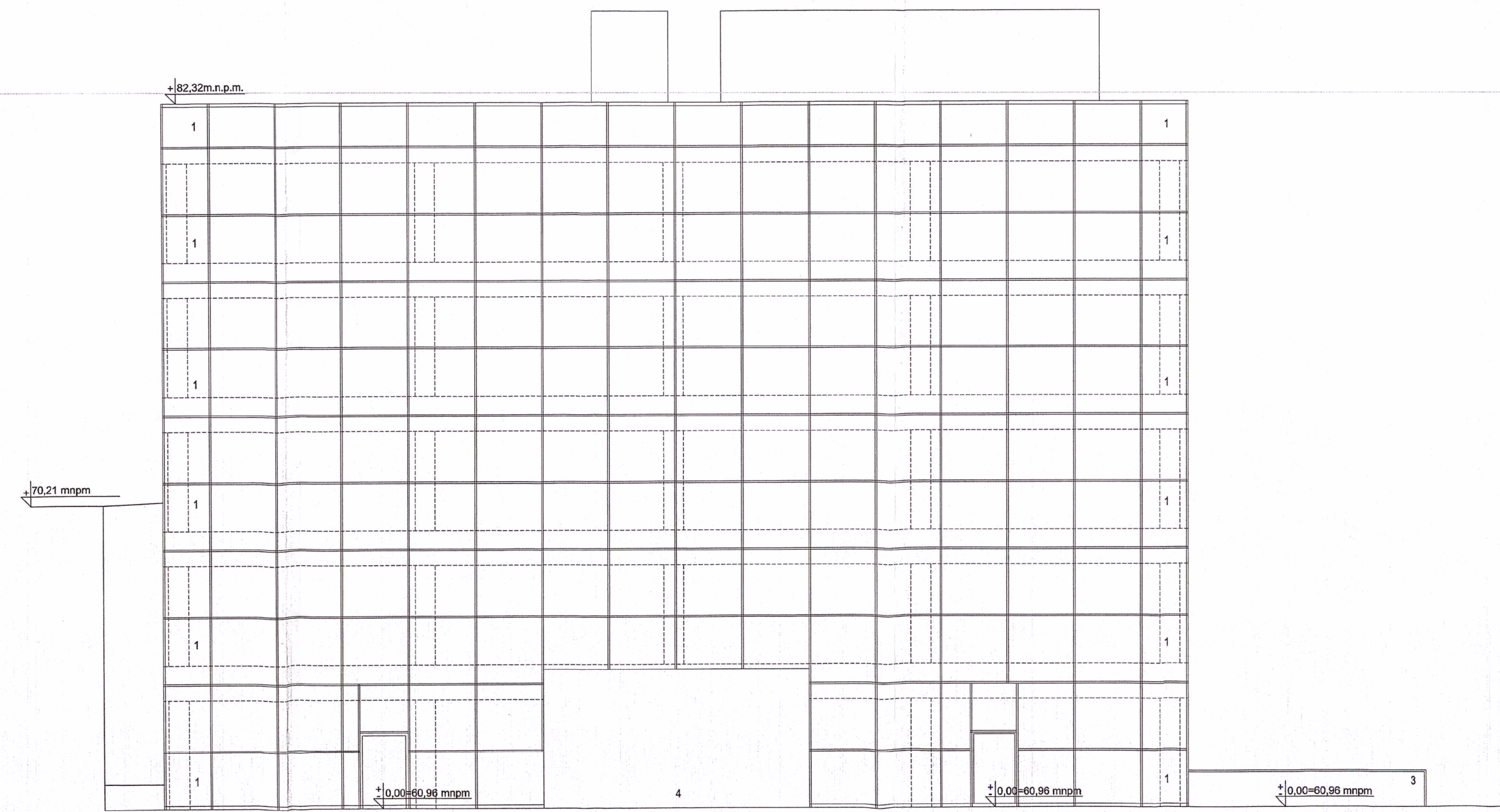
- ZESTAWIENIE ELEMENTÓW ELEWACYJNYCH
1. PANELE ELEWACYJNE ALUMINIOWE GŁADKIE
  2. PRZESZKLENIE FASADOWE  
- SZKŁO NISKOEMISYJNE  
- PROFILE ALUMINIOWE RAL 7037- NA ZEWNĄTRZ
  3. BALUSTRADY, H=10cm  
- SZKŁO SZARE, BEZPIECZNE, NA KONSTRUKCJI STALOWEJ RAL 7037
  4. ŚCIANA-BETON ARCHYTEKTONICZNY
  5. ŁĄCZNIK  
- KONSTRUKCJA RURIOWA - STAL RAL 7037
  6. SIATKA STALOWA OCYNKOWANA

UWAGA  
ZGODNIE Z WNIOSKAMI OPRACOWANIA DOTYCZĄCEGO POZIOMU HAŁASU PROJEKTUJE SIĘ PRZESZKLENIA ORAZ ŚCIANY O ODPOWIEDNIEJ ZŁOŻYŃCACH AKUSTYCZNEJ NA KIERUNKACH WSKAZANYCH W WIV OPRACOWANIU

<b>GDANSKI PARK NAUKOWO-TECHNOLOGICZNY</b> ETAP III - BUDYNKI A I B ul. Trzy Lipy 3 Gdańsk	
ul. M. Reja 13/15, 81-874 Sopot tel.: +48 58 555 53 93, fax.: +48 58 555 08 48 www.gel.pl	
Stadium: <b>PROJEKT BUDOWLANY</b>	Branża: <b>ARCHITEKTURA</b>
Projektant: <b>mgr inż. Andrzej Górecki</b>	Projekt: <b>11.01.2011</b>
Opracowanie: <b>mgr inż. Andrzej Górecki</b>	Skala: <b>1:100</b>
Wyposażenie: <b>mgr inż. Andrzej Górecki</b>	Nr rys.: <b>A11</b>
Sprzedaż: <b>mgr inż. Andrzej Górecki</b>	
Obiekt: <b>BUDYNEK A</b>	
Projekt: <b>GDANSKI PARK NAUKOWO-TECHNOLOGICZNY</b> ETAP III; BUDYNKI A I B	
Nazwa rysunku: <b>ELEWACJA PÓLNOOCNO-ZACHODNIA</b> <b>GPNT III   GEL   A   A   -   11   -   PB</b>	

DOKUMENTACJA  
 POWYKONAWCZA  
 KARMAR S.A.  
 KIEROWNIK BUDOWY  
 mgr inż. Marcin Kramiński  
 ul. Słoneczna 10, 81-100 Sopot

ELEWACJE WYKONANE  
 WG. DOKUMENTACJI  
 ZAMIENNEJ  
 RYS. A15



- ZESTAWIENIE ELEMENTÓW ELEWACYJNYCH
1. PANELE ELEWACYJNE ALUMINIOWE GŁADKIE
  2. PRZESZKLENIE FASADOWE  
-SZKŁO NISKOEMISYJNE  
-PROFILE ALUMINIOWE RAL 7037- NA ZEWNĄTRZ
  3. BALUSTRADY, H=110cm  
-SZKŁO-SZARE, BEZPIECZNE, NA KONSTRUKCJI STALOWEJ RAL 7037
  4. ŚCIANA- BETON ARCHYTEKTONICZNY
  5. ŁĄCZNIK  
-KONSTRUKCJA RUROWA - STAL RAL 7037
  6. SIATKA STALOWA OCYNKOWANA

UWAGA  
ZGODNIE Z WNIOSKAMI OPRAWOWANIA DOTYCZĄCEGO POZIOMU HAŁASU PROJEKTUJE SIĘ PRZESZKLENIA ORAZ ŚCIANY O ODPowiedniej IZOLACYJNOŚCI AKUSTYCZNEJ NA KIERUNKACH WSKAZANYCH W WYW OPRAWOWANIU

KARMAR S.A.  
KIEROWNIK BUDOWY  
mgr inż. Marcin Krzeminski  
ul. Czerwona 1B  
81-403 Sopot

magdalena  
ul. M. Reja 13/15, 81-874 Sopot  
tel.: +48 58 551 33 93, fax.: +48 58 555 08 48  
www.gel.pl

DOKUMENTACJA  
BUDOWLANA  
ELEWACJE NIEMIANOWANE  
NG. ODDZIAŁOWE  
ZAMIENIENIE RYS. A13

GDAŃSKI PARK	
GDAŃSKI PARK NAUKOWO-TECHNOLOGICZNY ETAP III - BUDYNKI A I B ul. Trzy Lipy 3 Gdańsk	
INWESTOR	
ul. Władysława IV 9, 81-703 Sopot tel.: +48 58 555 97 00, fax.: +48 58 555 97 11 strefa.gda.pl	
PROJEKTANT	
ul. M. Reja 13/15, 81-874 Sopot tel.: +48 58 551 33 93, fax.: +48 58 555 08 48 www.gel.pl	
Stadium:	Brand:
PROJEKT BUDOWLANY	ARCHITEKTURA
Imię i nazwisko, nr uprawnień	Podpis
Projektant: mgr inż. Marek Ciemlik	Data: 02.2009
Oprowadzanie: arch. Magdalena Esmajlo-Zabicka	Skala: 1 : 100
I wytyczenie: arch. Wł. P. Anna Olsza	Nr rys.: 13/15
Sprawdził: arch. Anna Dąbka	02.2009
Obiekt: BUDYNEK A	
Projekt: GDAŃSKI PARK NAUKOWO-TECHNOLOGICZNY ETAP III; BUDYNKI A I B	
Nazwa rysunku: ELEWACJA POŁUDNIOWO-ZACHODNIA, ELEWACJA PÓŁNOCNO-WSCHODNIA	
GPNT III	GEL A A - 12 - PB