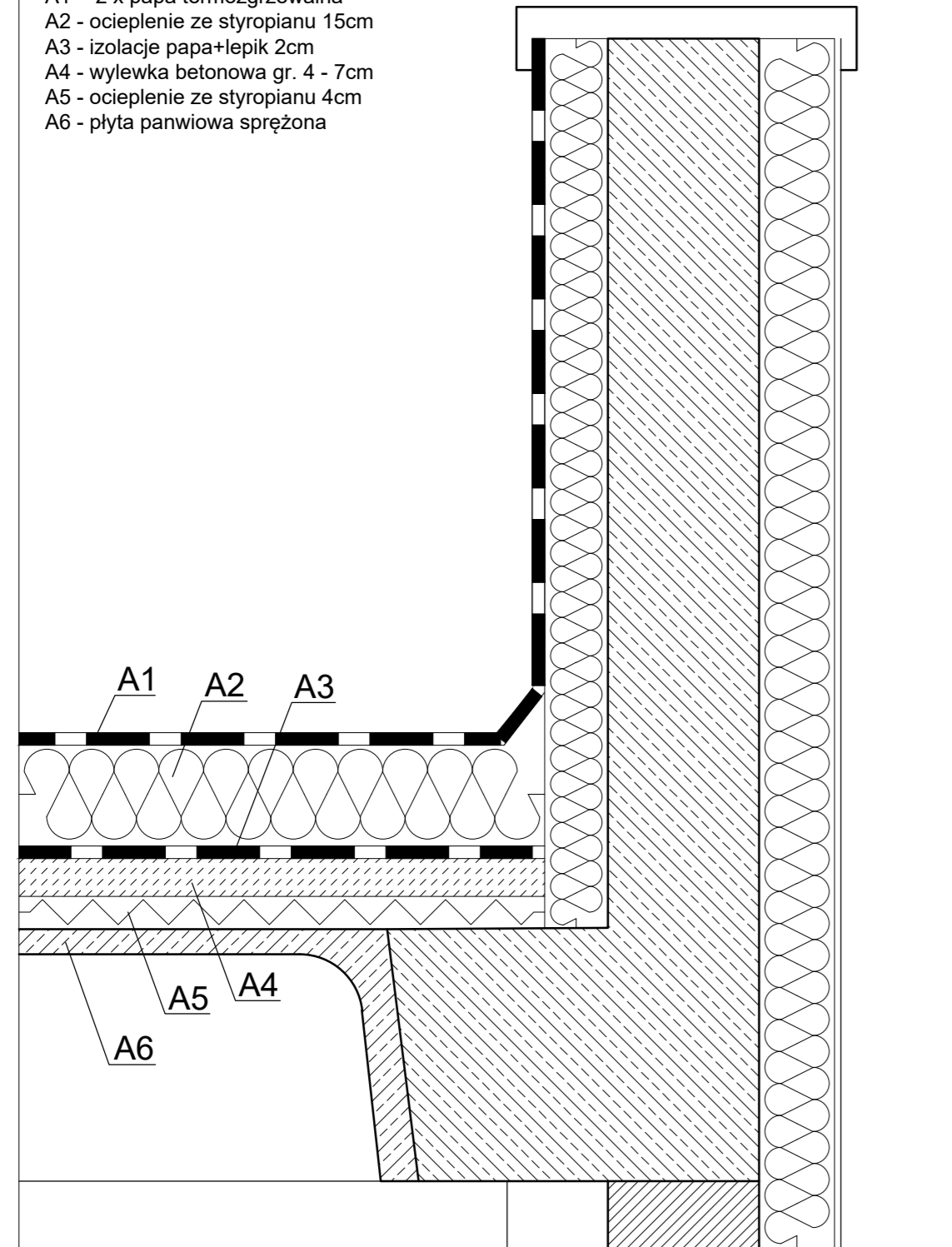
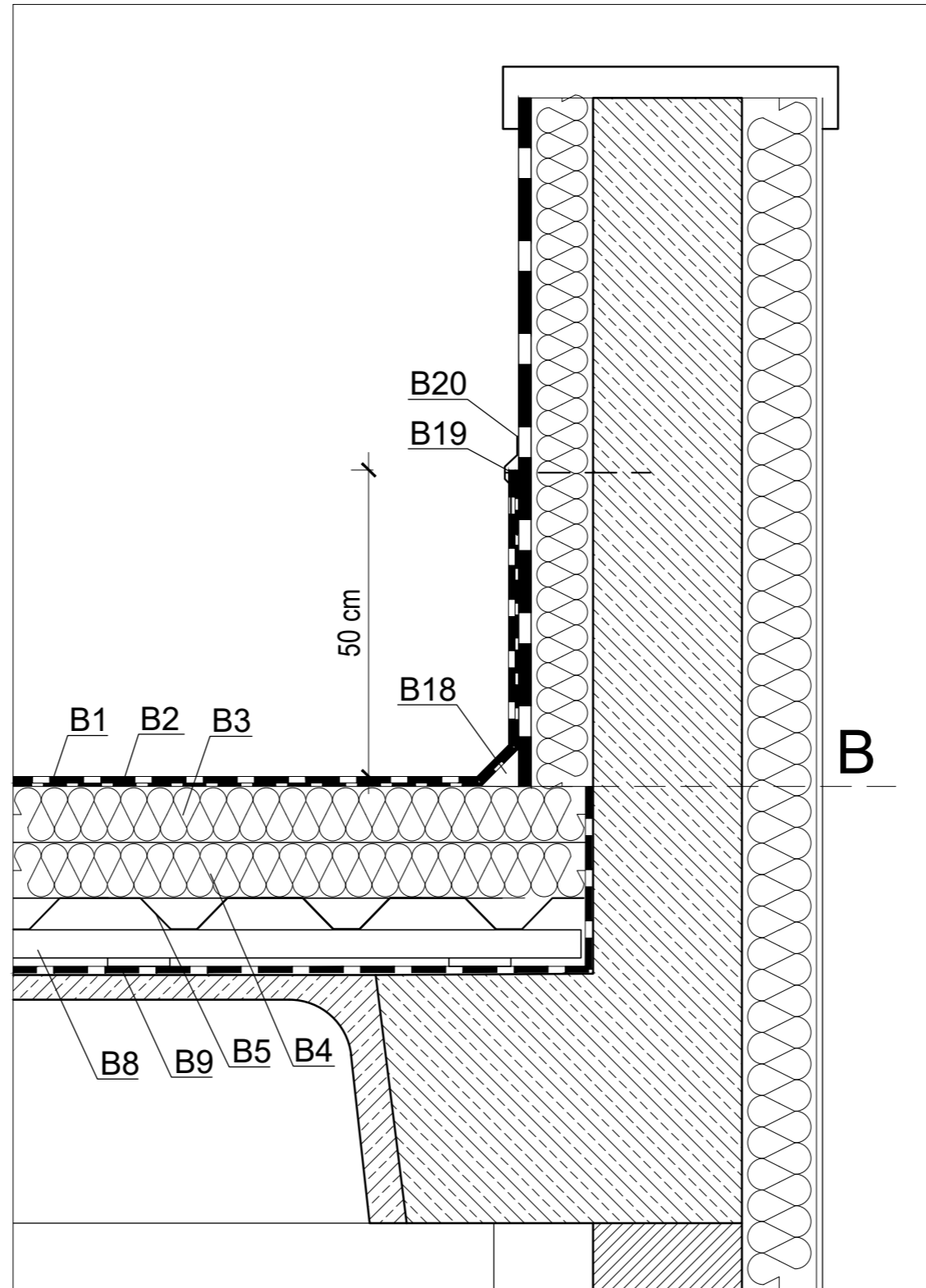


**DETAL 4**  
**WARSTWY POŁACI "A" PRZED REMONTEM WZDŁUŻ**  
**ATTYKI W OSI 1**  
**skala 1:10**

- A1 - 2 x papa termozgrzewalna
- A2 - ocieplenie ze styropianu 15cm
- A3 - izolacja papa+lepek 2cm
- A4 - wylewka betonowa gr. 4 - 7cm
- A5 - ocieplenie ze styropianu 4cm
- A6 - płyta panwiowa sprężona





**OBRÓBKI ATTYKI W OSI 1 - POŁĄC "A" - STAN PROJEKTOWANY**  
**skala 1:10**



- B1 - papa asfaltowa nawierzchniowa termozgrzewalna o grubości minimalnej 5,2mm
- B2 - papa asfaltowa podkładowa samoprzylepna o grubości minimalnej 2mm
- B3 - termoizolacja ze styropianu EPS100 max.  $\lambda=0,032$  W/mK
- B4 - termoizolacja ze styropianu EPS100 max.  $\lambda=0,032$  W/mK (łącznie warstwa B3 i B4 równa 18cm - styropian 9+9cm lub 8+10cm)
- B5 - blacha trapezowa ocynkowana T50, gr. 0,63 mm, pozytywny, w układzie min. 3 przęsłowym lub 1 przęsłowym (nie stosować układu 2 przęsłowego)
- B8 - profil mocujący CD4 - ciągły
- B9 - paroizolacja z papy asfaltowej o współ. przenikania pary wodnej  $S_d \geq 1200m$
- B18 - faseta styropianowa wklejona na MEGA-TEX Izolplast (trójkąt 5x5cm)
- B19 - listwa dociskowa, np. Icopal AL 73/1,3/2200
- B20 - uszczelnienie masą elastyczną

B - linia cięcia istniejącego pokrycia papowego (bezpośrednio nad istniejącym wyobleniem)

REWIZJA			
INDEKS	OPIS	DATA	PODPIS
04	-	-	-
03	-	-	-
02	-	-	-
01	uwzględnienie uwag Inwestora	11.04.2019	
INWESTOR			
POMORSKA SPECJALNA STREFA EKONOMICZNA SP. Z O.O Z SIEDZIBĄ W SOPOCIE ul. WŁADYSŁAWA IV 9, 81-703 SOPOT			
PROJEKTANT KONSTRUKCJI		 Pracownia Projektowa PROKON ul. Morska 118/2 81-764 Sopot e-mail: biuro@pp-prokon.pl	
A	OPIS	08.04.2019	
WYDANIE	OPIS	DATA	
STADIUM	PROJEKT WYKONAWCZY	BRANŻA	KONSTRUKCJA
PRACOWNIA PROJEKTOWA	 Pracownia Projektowa PROKON ul. Morska 118/2 81-764 Sopot e-mail: biuro@pp-prokon.pl		
PROJEKTOWAŁ	mgr inż. Andrzej Sztuiński	POM/0120/POOK/08	
SPRAWDZIŁ	mgr inż. Roman Depka-Prądyński	20/Gd/00	
OPRACOWAŁ			
STANOWISKO	NAZWSKO	NR UPRAWNIEŃ	PODPIS
<small>RYSunEK NINIEJSZY NIE MOŻE BYĆ ZMIENIANY, KOPIOWANY, WYPOŻYCZANY ANI PRZEKAZYWANY STRONAM TRZECIM BEZ WCZESNIEJSZEJ PISEMNEJ ZGODY AUTORA</small>			
NAZWA INWESTYCJI			
PROJEKT WYKONAWCZY WYMIANY (REMONTU) POKRYCIA CZĘŚCI DACHU BUDYNKU "C" GDAŃSKIEGO PARKU NAUKOWO-TECHNOLOGICZNEGO			
ADRES INWESTYCJI			
UL. TRZY LIPY 3 80-172 GDAŃSK, POLSKA działka numer 693/2, obr. 064 Gdańsk			
TYTUŁ			
<b>DETALE CZĘŚĆ 4</b>			
NR INWESTORA	NR PROJEKTU	NR RYSUNKU INWESTORA	REWIZJA
-	201914	-	
SKALA	NR RYSUNKU		<b>01</b>
1:10	1915_W_RD_D004		