



Załącznik nr 5 do Umowy

Opis Przedmiotu Zamówienia

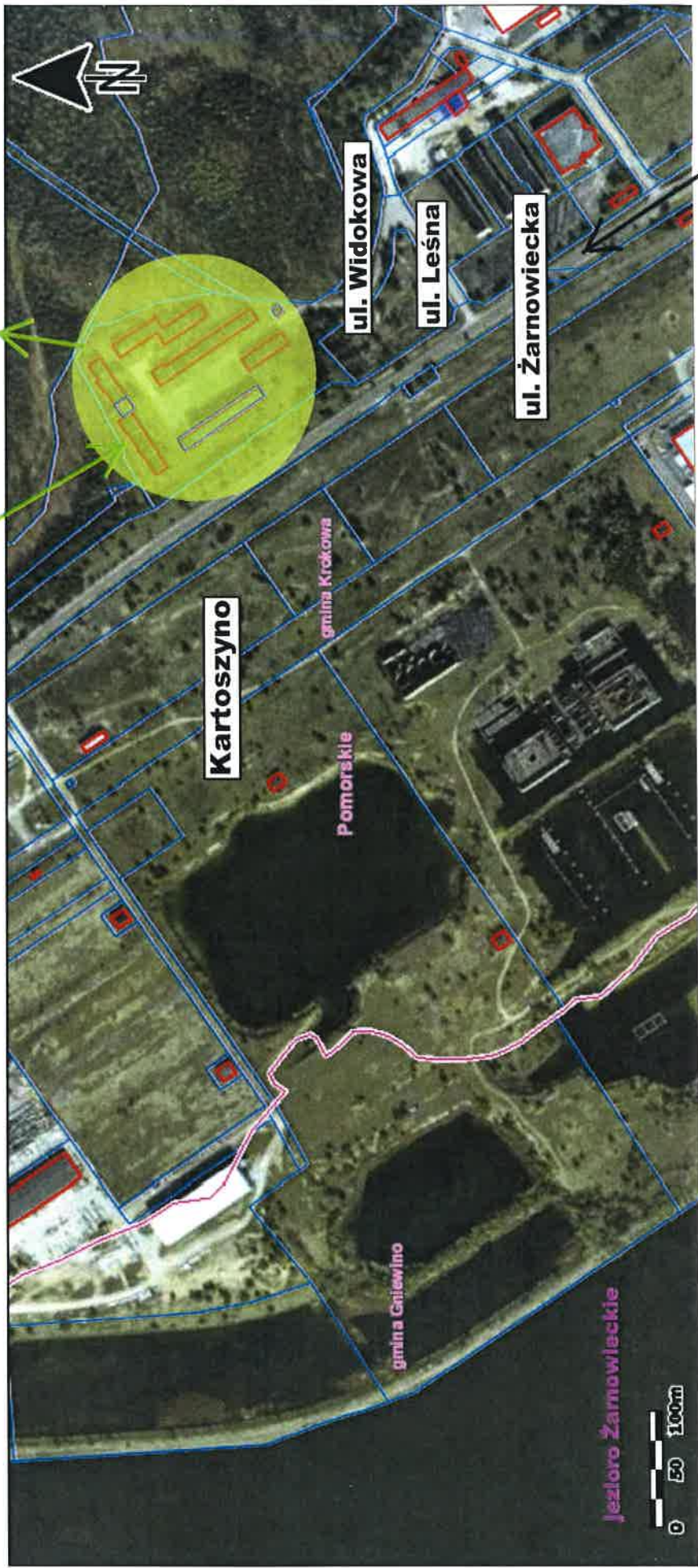
dotyczy opracowania dokumentacji projektowej p.n.:

„Projekt budowlany wraz z uzyskaniem decyzji o pozwoleniu na rozbiórkę nieużytkowanych budynków biurowych ZEW 80 (C, D, E, E/1, F, G) oraz ZEW 81 A i B, położonych na działce o numerze ewidencyjnym 198/30, obręb Kartoszyno, gm. Krokowa, pow. Puck”.

Lokalizacja
budyneków do
wyburzenia



Budynki istniejące
do wyburzenia
Budynki istniejące
do pozostawienia



od Wejherowa

Uwaga: Ten wydruk ma charakter wyłącznie poglądowy i w żadnym razie nie może być traktowany jako dokument oficjalny.
© 2015 GISPartner, Wszystkie prawa zastrzeżone.

OBJAŚNIENIA:

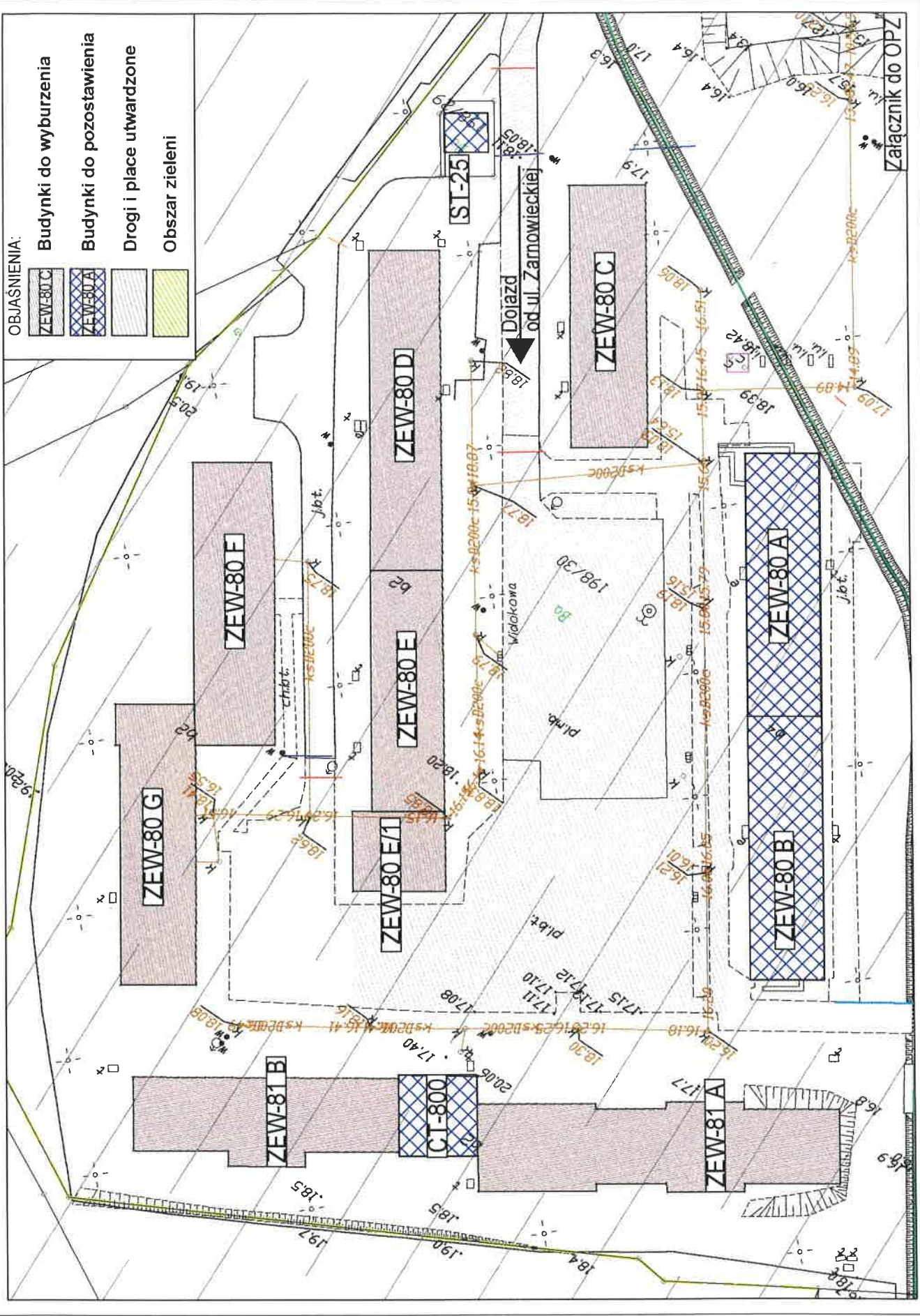
- ZEW-80C
- ZEW-80A
-
-

Budynki do wyburzenia

Budynki do pozostawienia

Drogi i place utwardzone

Obszar zieleni



Handwritten mark resembling a stylized 'L' or '7'.

Załącznik do OPZ

O B I E K T

BUDYNEK ADMINSTRACYJNY ZEW-80/C

L O K A L I Z A C J A

"Górna półka" Rejon 1B

O P I S K O N S T R U K C Y J N O - B U D O W L A N Y

powierzchnia zabudowy 499,5 m²

powierzchnia użytkowa 864,6 m²

kubatura 3474,0 m³

ilość kondygnacji dwie

Budynek niepodpiwniczony, składa się z dwóch segmentów drewnopochodnych typu "Sępólno 82" i środkowego murowanego. Ławy i ściany fundamentowe - betonowe. Ściany konstrukcyjne z pełnej cegły. Stropy z płyt kanałowych. Stropodach dwuwarstwowy, wentylowany.

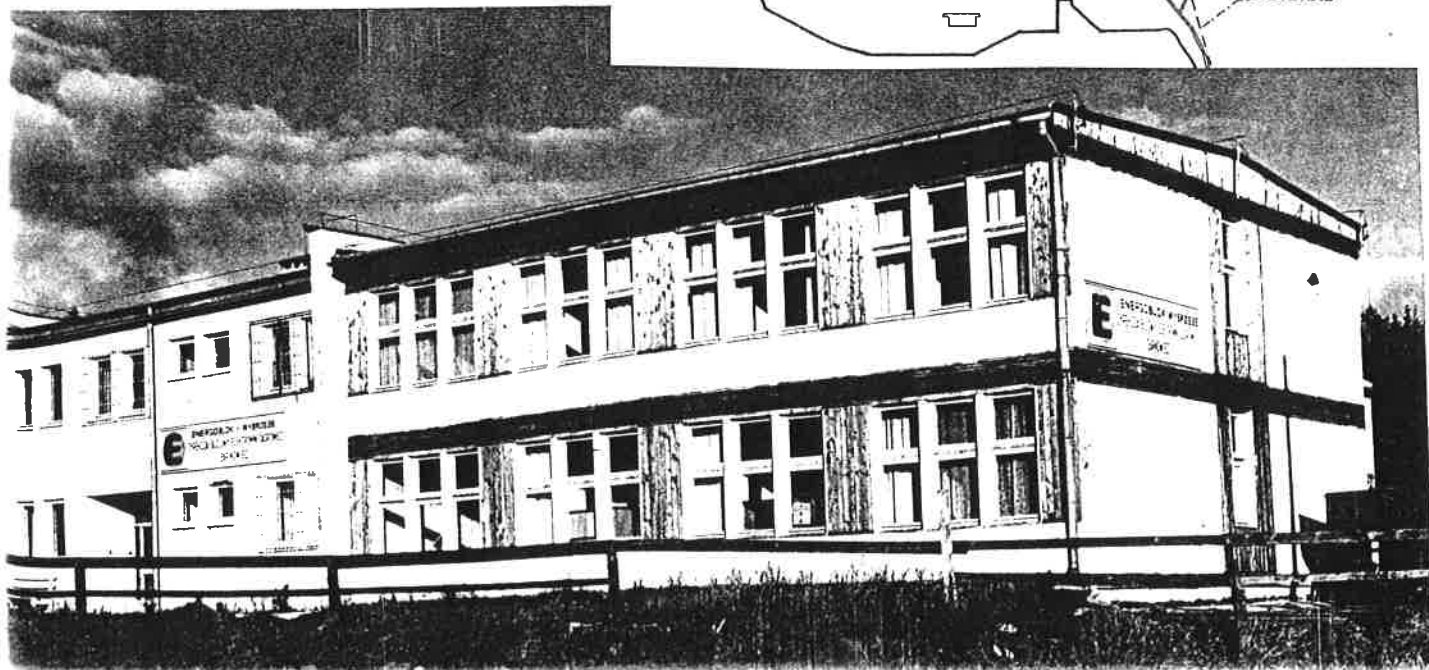
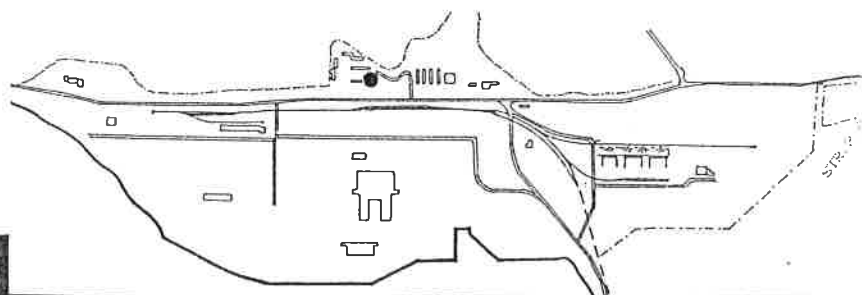
Izolacje - przeciwwilgociowa, termiczna, parochronna.

Ilość pomieszczeń: parter - 27 z komunikacyjnymi

piętro - 27 - " -

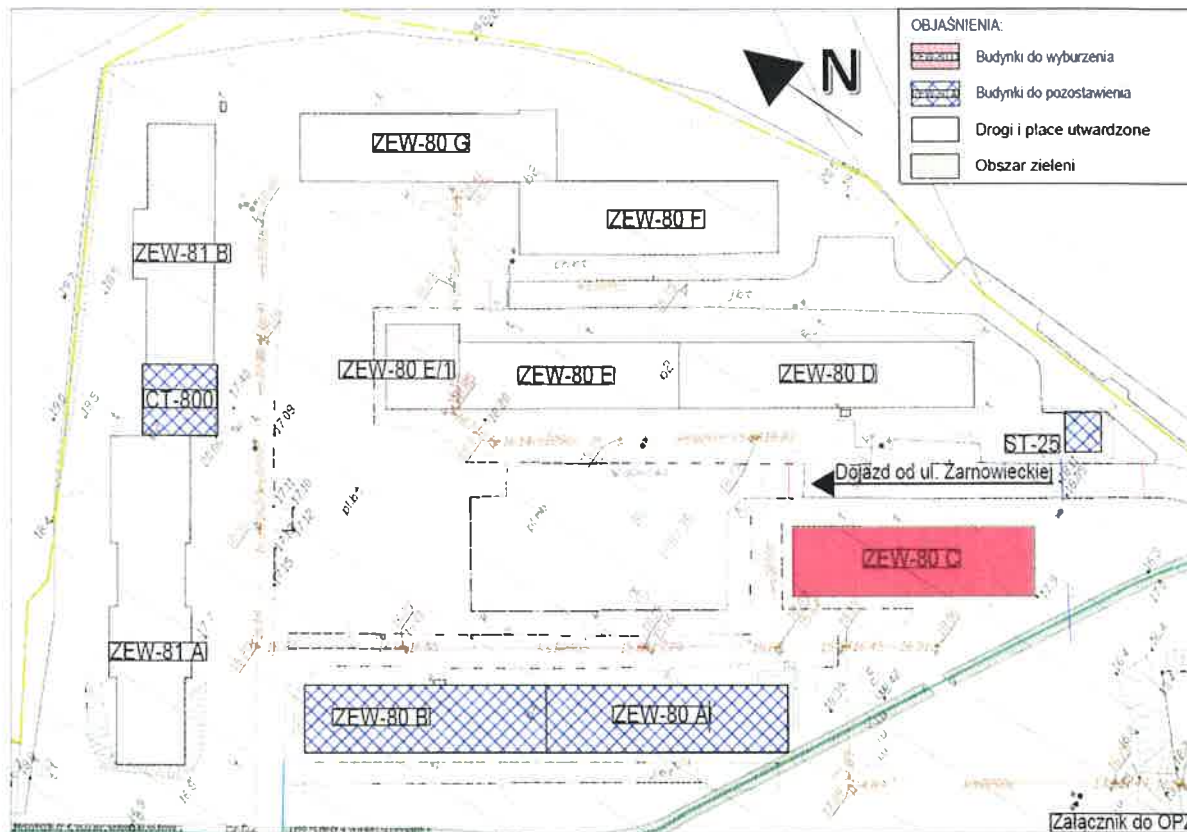
U Z B R O J E N I E T E C H N I C Z N E

- instalacja wodno-kanalizacyjna
- instalacja c.o. i c.w.
- instalacja wentylacji grawitacyjnej
- instalacja elektryczna oświetleniowa i siłowa 220/380 V
- instalacja telefoniczna
- instalacja odgromowa





Załącznik do OPZ – Budynek ZEW-80 C



Fot. 1 – elewacja południowa



Fot. 2 – elewacja wschodnia





Załącznik do OPZ – Budynek ZEW-80 C



Fot. 3 – elewacja wschodnia



Fot. 4 – elewacja wschodnia



Fot. 5 – elewacja północna

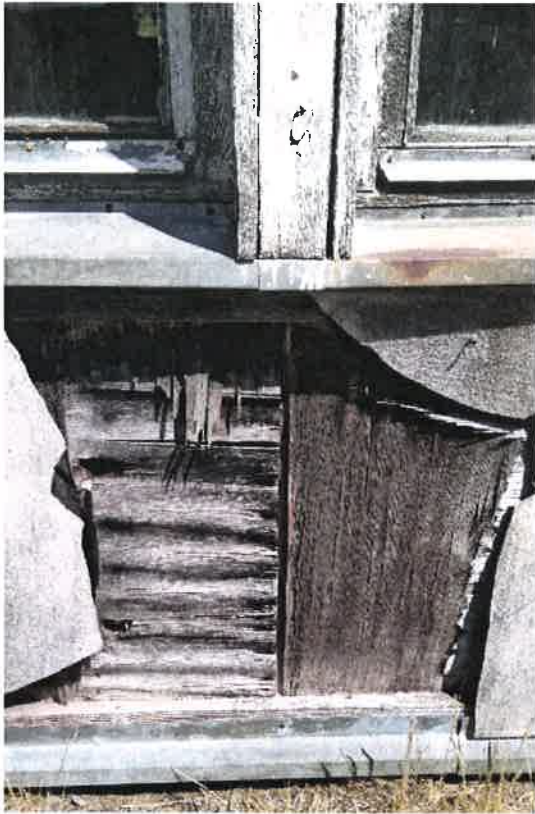


Fot. 6 – elewacja zachodnia





Załącznik do OPZ – Budynek ZEW-80 C



Fot. 7 – zniszczenia na elewacji



Fot. 8 – popękana okładzina elewacji budynku.



Fot. 9 – zniszczone rozdzielacze c.o.
(część murowana).



Fot. 10 – podłączenie rurociągów c.o. w budynku.
(część murowana).



Załącznik do OPZ – Budynek ZEW-80 C



Fot. 11 – pomieszczenie biurowe (część drewniana).



Fot. 12 – pomieszczenie biurowe (część drewniana).



Fot. 13 – klatka schodowa (część murowana).
murowana).



Fot. 14 – pomieszczenia sanitarne (część



Załącznik do OPZ – Budynek ZEW-80 C



Fot. 15 – pomieszczenie biurowe (część drewniana).



Fot. 16 – pomieszczenie biurowe (część drewniana).



Fot. 17 – zniszczony piec akumulacyjny



Fot. 18 – pozostałości wyposażenia pomieszczeń.



O B I E K T Y

BUDYNEK ADMINISTRACYJNY ZEW-80D i ZEW-80E

L O K A L I Z A C J A

"Górna półka" rej. 1B, wcięcie wschodnie terenu budowy w las

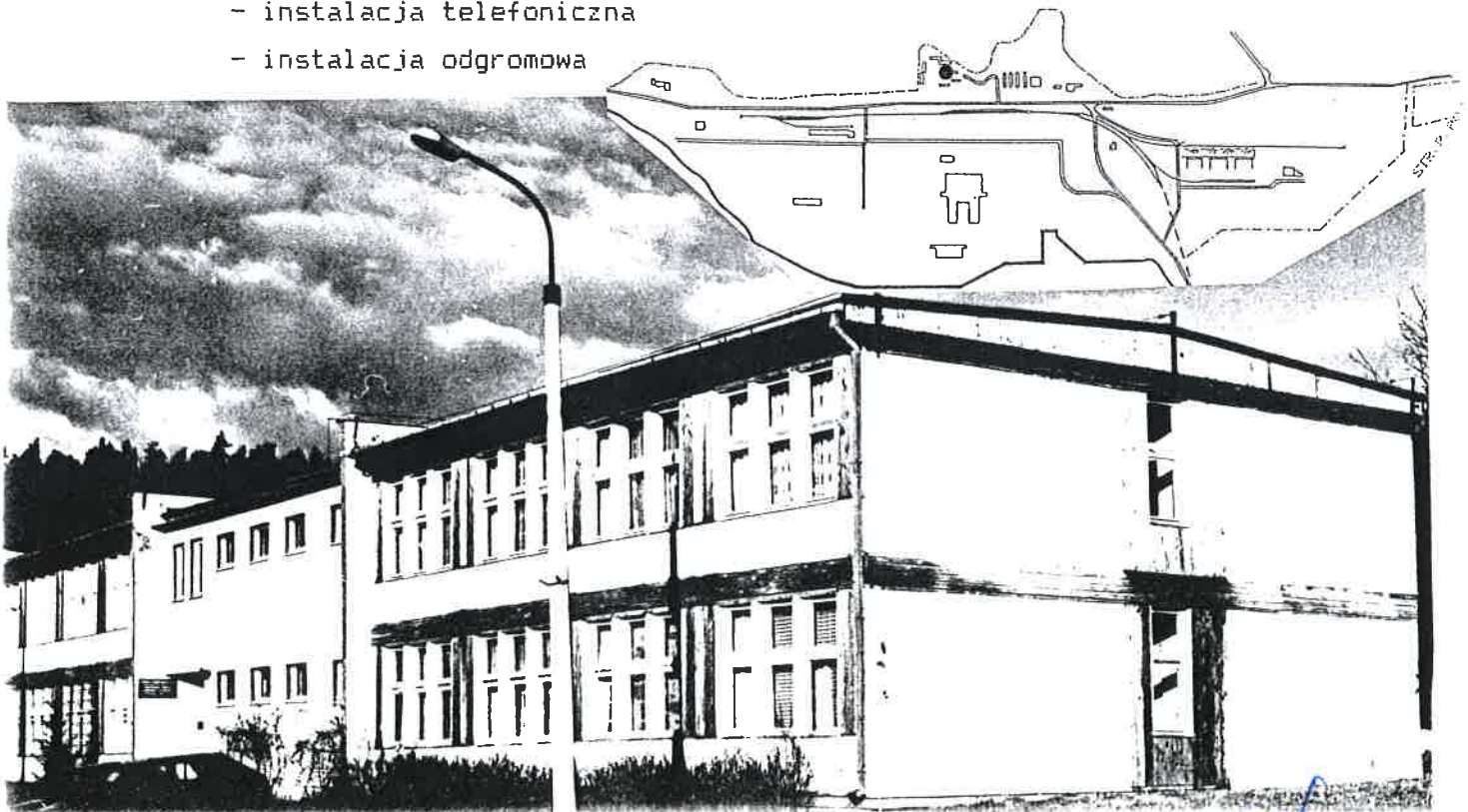
O P I S K O N S T R U K C Y J N O - B U D O W L A N Y

powierzchnia zabudowy	1002.6 m ²
powierzchnia użytkowa	1733.6 m ²
kubatura	6948.0 m ³
ilość kondygnacji	dwie

Budynki dwukondygnacyjne, niepodpiwniczone, składające się z trzech segmentów każdy: dwóch segmentów drewnopochodnych rozdzielanych segmentem murowanym. Część murowana: ściany fundamentowe betonowe, ściany murowane, ceglane, stropy z płyt kanałowych, stropodach wentylowany, dwuwarstwowy, dwuspadowy, płyty korytkowe, dach kryty papą. Schody żelbetowe, izolacje: przeciwpożarowa, termiczna, lokalnie - parochronna. Segmenty drewnopochodne typu "Sępólno 82" według projektu COBR Przem. Stolarstwa Budowlanej. Zawiera łącznie 59 pomieszczeń na parterze i 52 na pierwszej kondygnacji łącznie z komunikacją.

U Z B R O J E N I E T E C H N I C Z N E

- instalacja wodno-kanalizacyjna
- instalacja c.o. i c.w.
- instalacja wentylacji grawitacyjnej
- instalacja elektryczna oświetleniowa i siłowa 220/380 V
- instalacja telefoniczna
- instalacja odgromowa



O B I E K T

PAWILON NA MODEL REAKTOROWNI I SPECKORPUSU ZEW-80E/1

L O K A L I Z A C J A

"Górna półka" przy budynku ZEW-80E

O P I S K O N S T R U K C Y J N O - B U D O W L A N Y

powierzchnia zabudowy 252 m²

powierzchnia użytkowa 436 m²

kubatura 1960 m³

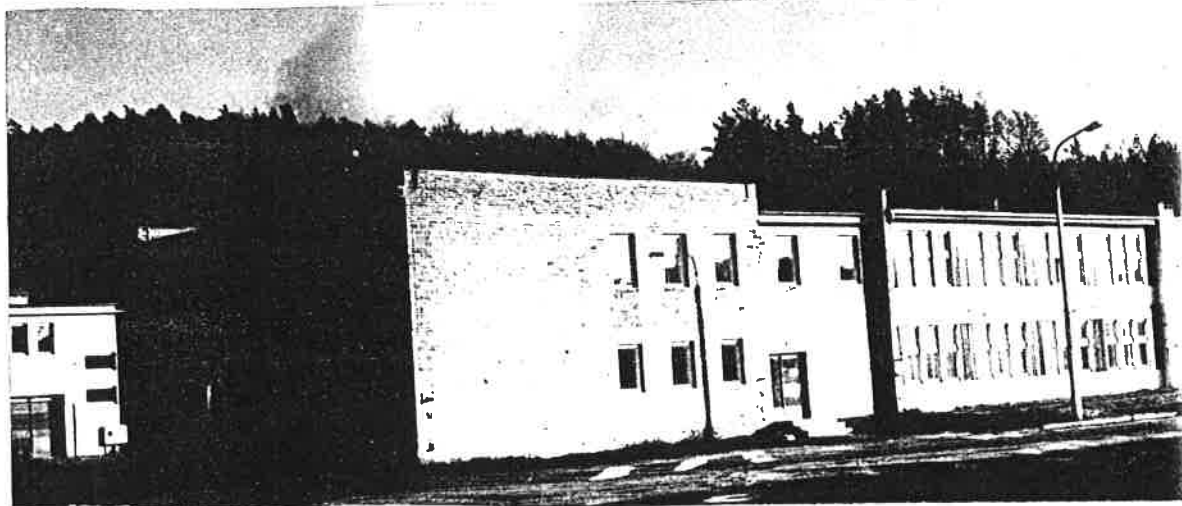
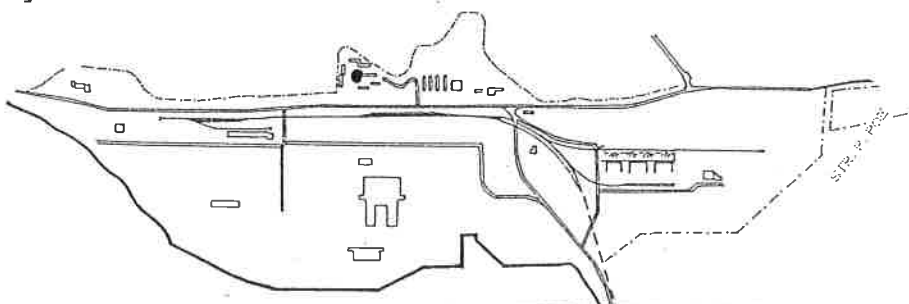
ilość kondygnacji dwie

Budynek niepodpiwniczony, dobudowany do ZEW-80E, z częścią obniżoną w stosunku do pozostałej powierzchni o 1m. Wejście bezpośrednio z terenu lub z sąsiedniego budynku. Fundamenty żelbetowe, ściany murowane z cegły. Stropodach z płyt kanałowych i płytek korytkowych. Izolacja przeciwwilgociowa.

Ilość pomieszczeń: parter - 5 z komunikacyjnymi
piętro - 10 - " -

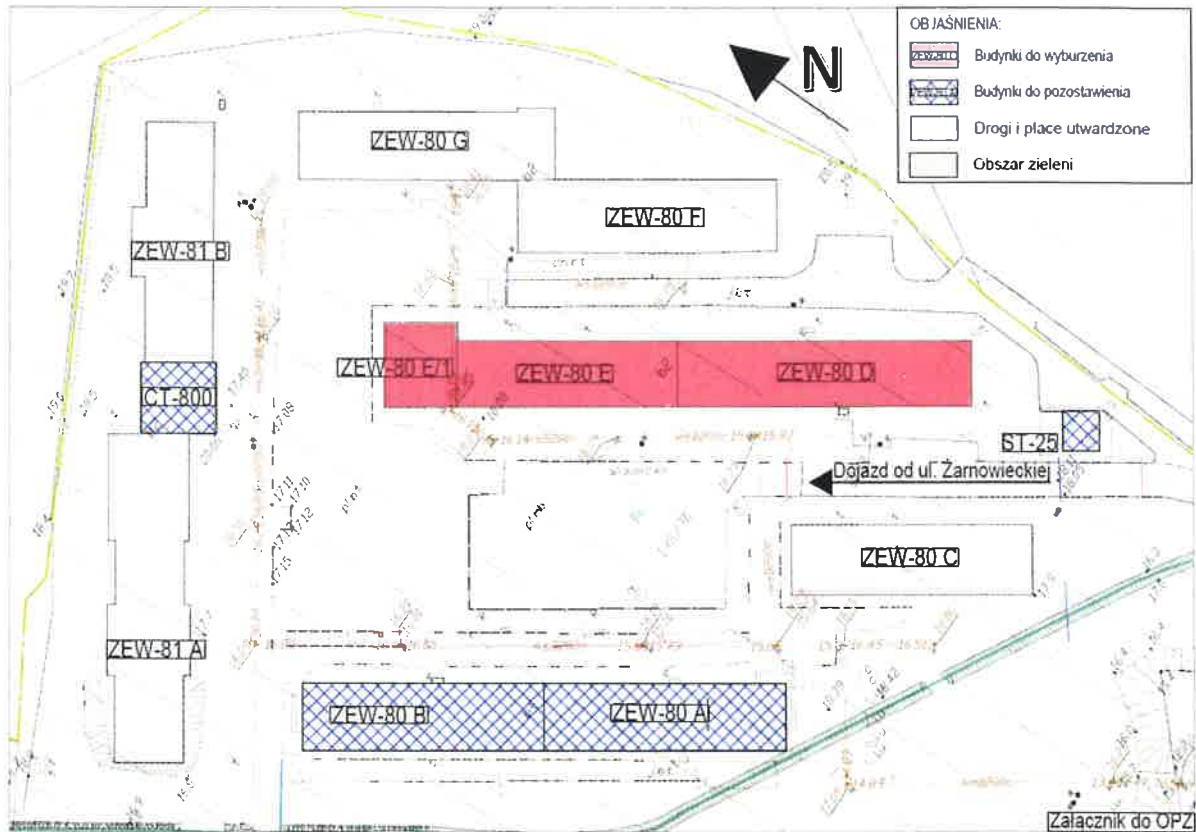
U Z B R O J E N I E T E C H N I C Z N E

- instalacja c.o.
- instalacja wentylacji grawitacyjnej
- instalacja elektryczna oświetleniowa i siłowa 220/380 V
- instalacja telefoniczna
- instalacja odgromowa





Załącznik do OPZ – Budynek ZEW-80 D, E, E/1



Fot. 1 – elewacja zachodnia (część drewniana D).



Fot. 2 – elewacja zachodnia (część murowana D).

Załącznik do OPZ – Budynek ZEW-80 D, E, E/1



Fot. 3 – elewacja zachodnia (E).



Fot. 4 – elewacja zachodnia (E/1)



Załącznik do OPZ – Budynek ZEW-80 D, E, E/1



Fot. 5 – elewacja północna (E/1)



Fot. 6 – elewacja wschodnia (E/1).



Fot. 7 – elewacja wschodnia (część drewniana E).



Załącznik do OPZ – Budynek ZEW-80 D, E, E/1



Fot. 8 – elewacja wschodnia (D).



Fot. 9 – elewacja południowa (D).



Fot. 10 – klatka schodowa (D).



Fot. 11 – rozdzielacz c.o. (część murowana D).



Załącznik do OPZ – Budynek ZEW-80 D, E, E/1



Fot. 12 – korytarz (D, E).



Fot. 13 – pomieszczenie biurowe.
(część drewniana D).



Fot. 14 – pomieszczenie biurowe
(część drewniana E).



Fot. 15 – klatka schodowa (E).





Załącznik do OPZ – Budynek ZEW-80 D, E, E/1



Fot. 16 – pomieszczenie techniczne (E/1)



Fot. 17 – pomieszczenie biurowe (E/1)



Fot. 18 – pomieszczenie biurowe (E/1)



Fot. 19 – odspojona ściana działowa (E/1)



Załącznik do OPZ – Budynek ZEW-80 D, E, E/1



Fot. 20 – pomieszczenie biurowe (E/1)



Fot. 21 – uszkodzona ściana działowa
(część drewniana E)



Fot. 22 – uszkodzona ściana działowa
(część drewniana E)



Fot. 23 – pomieszczenie biurowe (E)





Załącznik do OPZ – Budynek ZEW-80 D, E, E/1



Fot. 24 – klatka schodowa (część murowana E).



Fot. 25 – klatka schodowa (część murowana E).



Fot. 26 – pomieszczenie sanitarne
(część murowana E).



Fot. 27 – pomieszczenie techniczne pod schodami
(część murowana E).

O B I E K T

BUDYNEK ADMINISTRACYJNY ZEW-80/F

L O K A L I Z A C J A

"Górna półka" Rejon 1B

O P I S K O N S T R U K C Y J N O - B U D O W L A N Y

powierzchnia zabudowy 537,0 m²

powierzchnia użytkowa 914,7 m²

kubatura 3759,0 m³

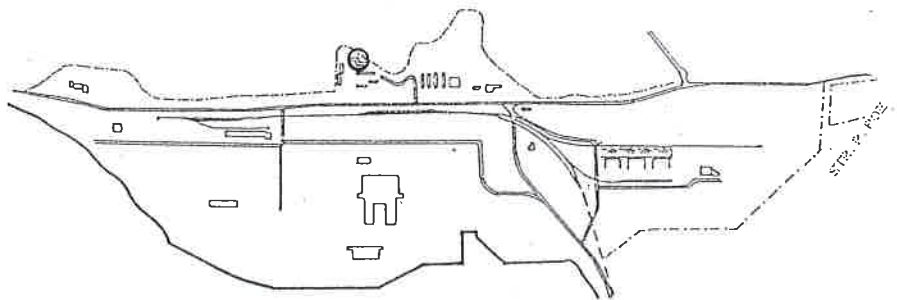
ilość kondygnacji dwie

Budynek niepodpiwniczony, składa się z trzech segmentów: dwóch segmentów drewnopochodnych w systemie "Sępólno-82" i jednego środkowego murowanego. Ławy i ściany fundamentowe - betonowe, ściany konstrukcyjne z pełnej cegły. Stropy z płyt kanałowych. Stropodach wentylowany, dwuwarstwowy. Izolacje - przeciwwilgociowa, termiczna, parochronna. Ilość pomieszczeń: parter - 24 z komunikacyjnymi

piętro - 25 - " -

U Z B R O J E N I E T E C H N I C Z N E

- instalacja wodno-kanalizacyjna
- instalacja c.o. i c.w.
- instalacja wentylacji grawitacyjnej
- instalacja elektryczna oświetleniowa i siłowa 220/380 V
- instalacja telefoniczna
- instalacja odgromowa



O B I E K T Y

BUDYNEK ADMINISTRACYJNY ZEW-806

L O K A L I Z A C J A

"Górna półka", rej. 1B, wcięcie wschodnie terenu budowy w las

O P I S K O N S T R U K C Y J N O - B U D O W L A N Y

powierzchnia zabudowy 537.0 m²

powierzchnia użytkowa 914.4 m²

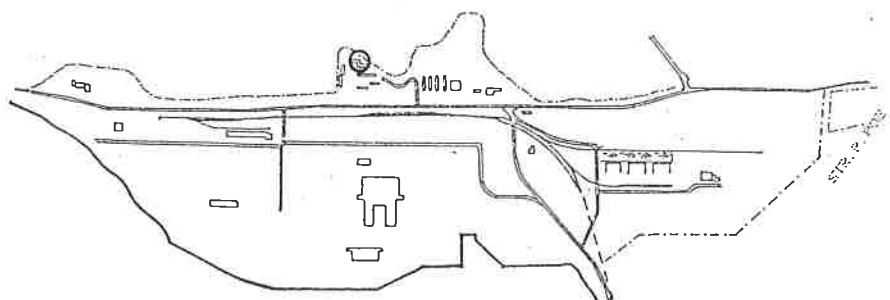
kubatura 3759.0 m³

ilość kondygnacji dwie

Budynek dwukondygnacyjny, niepodpiwniczony, składający się z trzech segmentów: dwóch bocznych drewnopochodnych i środkowego murowanego. Część murowana: ściany fundamentowe betonowe, ściany murowane, ceglane, stropy z płyty kanałowej, dach asfaltowy - papa. Schody żelbetowe. Izolacja: przeciwwilgociowa, termiczna, lokalnie - parochronna. Segmenty drewnopodobne typu "Sępólno 82" według projektu COBR Przem. Stolarcki Budowlanej. Zawiera 48 pomieszczeń łącznie z komunikacją.

U Z B R O J E N I E T E C H N I C Z N E

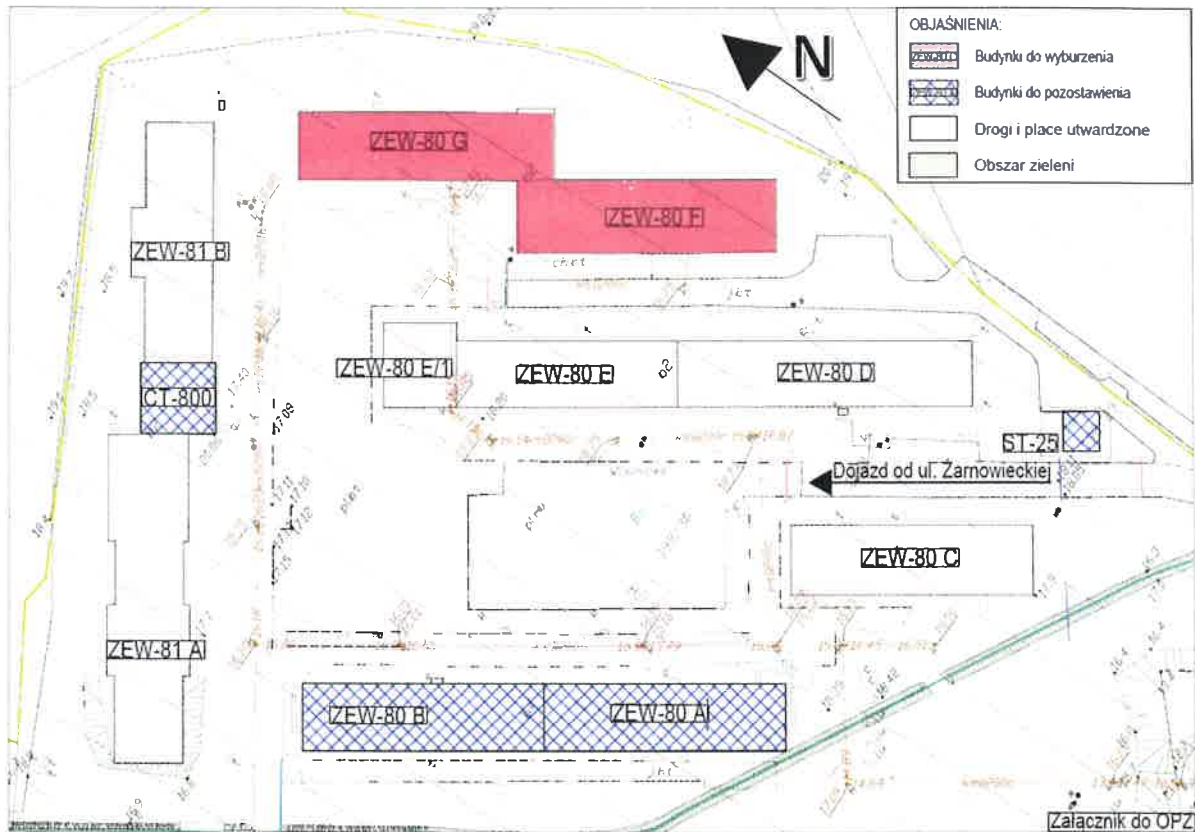
- instalacja wodno-kanalizacyjna
- instalacja c.o. i c.w.
- instalacja wentylacji grawitacyjnej
- instalacja elektryczna oświetleniowa i siłowa 220/380 V
- instalacja telefoniczna
- instalacja odgromowa



[Handwritten signature]



Załącznik do OPZ – Budynek ZEW-80 F, G



Fot. 1 – elewacja południowa (część drewniana F).



Fot. 2 – elewacja zachodnia (część drewniana F).



Załącznik do OPZ – Budynek ZEW-80 F, G



Fot. 3 – wejście do budynku F.



Fot. 4 – elewacja zachodnia (część murowana F).



Fot. 5 – wejście do budynku G.



Fot. 6 – odspojona od konstrukcji elewacja zachodnia budynku G.



Załącznik do OPZ – Budynek ZEW-80 F, G



Fot. 7 – odspojona od konstrukcji elewacja zachodnia budynku G.



Fot. 8 – elewacja zachodnia budynku G.



Fot. 9 – pomieszczenie techniczne pod schodami (F).



Fot. 10 – korytarz budynku F.





Załącznik do OPZ – Budynek ZEW-80 F, G



Fot. 11 – pomieszczenie techniczne (F).



Fot. 12 – korytarz (F).



Fot. 13 – pomieszczenie biurowe
(część drewniana F).



Fot. 14 – pomieszczenie biurowe
(część drewniana F).



Załącznik do OPZ – Budynek ZEW-80 F, G



Fot. 15 – pomieszczenie biurowe (część drewniana F).



Fot. 16 – żaluzja p.poż na łączeniu
budynków F i G.



Fot. 17 – pomieszczenie techniczne.
(część murowana G).



Fot. 18 – rozdzielacze c.o. (G).



Załącznik do OPZ – Budynek ZEW-80 F, G



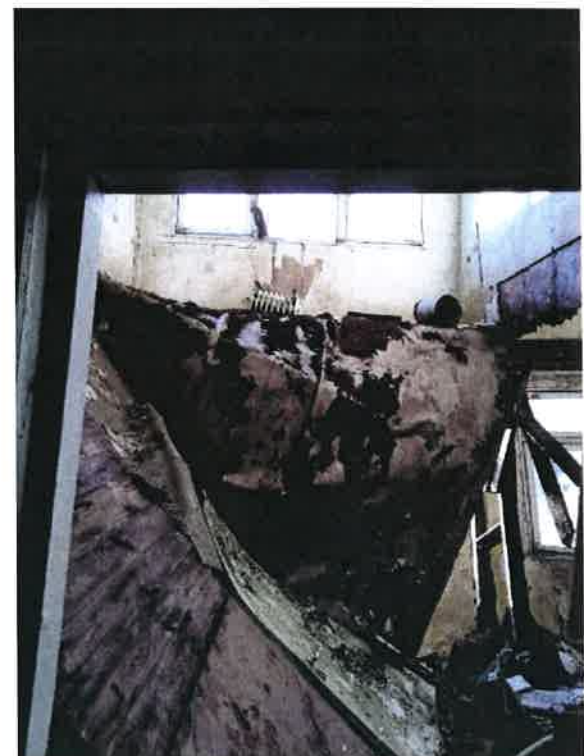
Fot. 19 – zerwany strop w budynku G.



Fot. 20 – zerwany strop w budynku G.



Fot. 21 – zerwany strop w budynku G.



Fot. 22 – zerwany strop w budynku G.





Załącznik do OPZ – Budynek ZEW-80 F, G



Fot. 23 – korytarz budynku G.



Fot. 24 – pomieszczenie biurowe (część drewniana G).



Fot. 25 – pomieszczenie biurowe (część drewniana G).



Fot. 26 – pomieszczenie techniczne (część murowana G).

O B I E K T

BUDYNEK BIUROWY ZEW-B1/a

L O K A L I Z A C J A

"Górna półka" Rejon 1B

O P I S K O N S T R U K C Y J N O - B U D O W L A N Y

powierzchnia zabudowy 756,5 m²

powierzchnia użytkowa 1313,6 m²

kubatura 5797,5 m³

ilość kondygnacji dwie

Budynek niepodpiwniczony, podzielony na 2 części z odrębnymi wejściami. Wykonany w dwóch rodz. konstrukcji: typowej - drewnopochodnej typu "Sępólno 82" i indywidualnej, tradycyjnej. Segmenty drewnopochodne rozdzielone są częściami murowanymi. Ławy fundamentowe żelbetowe, ściany fundament.- betonowe, stropy z płyt kanałowych, stropodach dwuwarstwowy - wentylowany z płyt dachowych, korytkowych. Ściany wewnętrzne i zewnętrzne murowane. Izolacja przeciwwilgociowa i termiczna. Ilość pomieszczeń: parter - 30

piętro - 28

Budynek biurowy, w części murowanej na parterze - bufet z zapleczem.

U Z B R O J E N I E T E C H N I C Z N E

- instalacja wodno-kanalizacyjna
- instalacja c.o. i c.w.
- instalacja wentylacji grawitacyjnej i mechanicznej
- instalacja elektryczna oświetleniowa i siłowa 220/380 V
- instalacja telefoniczna
- instalacja odgromowa

O B I E K T

BUDYNEK ADMINISTRACYJNY ZEW-81/B

L O K A L I Z A C J A

"Górna półka" Rejon 1B, wcięcie wschodnie terenu budowy w las

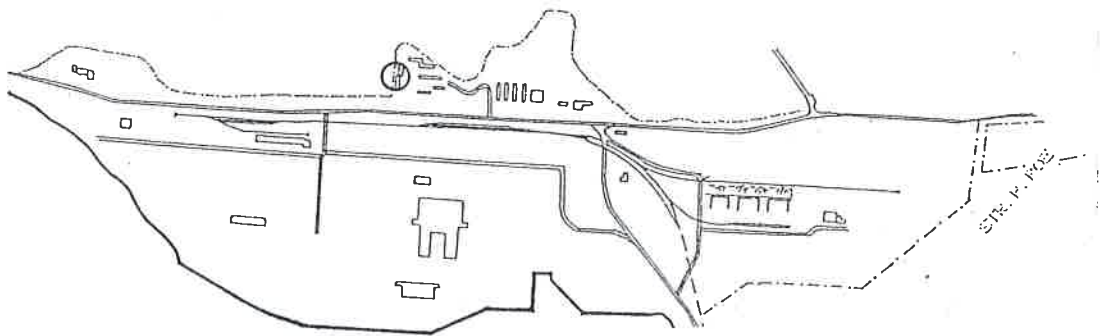
O P I S K O N S T R U K C Y J N O - B U D O W L A N Y

powierzchnia zabudowy 535,7 m²
powierzchnia użytkowa 943,4 m²
kubatura 3806,0 m³
ilość kondygnacji dwie

Budynek składa się z dwóch segmentów drewnopochodnych rozdzielonych środkowym segmentem murowanym. Segment środkowy: ławy fundamentowe: żelbetowe, ściany zewnętrzne murowane warstwowe z ociepleniem styropianowym, ściany wewnętrzne murowane, przewody wentylacyjne murowane, stropy z płyt kanałowych, stropodach wentylowany, dwuwarstwowy, dwuspadowy, schody wewnętrzne żelbetowe. Izolacja przeciwwilgociowa, termiczna, nad pomieszczeniami mokrymi - parochronna. Segmenty boczne drewniane w wykonaniu typowym zgodnie z projektem COBR Przemysłu Stolarzki Budowlanej. Posadzka pcw, lastryko. Zawiera 22 pomieszczenia na parterze i 23 pomieszczenia na piętrze łącznie z komunikacją.

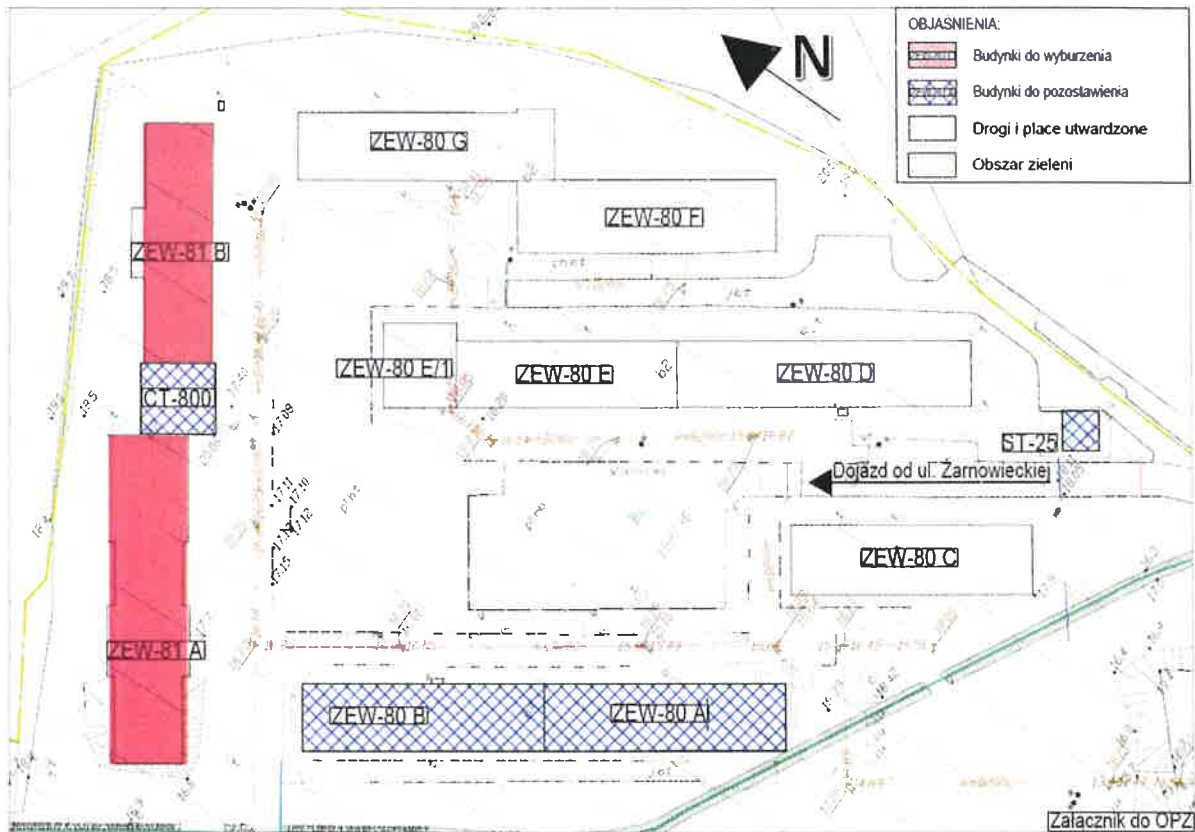
U Z B R O J E N I E T E C H N I C Z N E

- instalacja wodno-kanalizacyjna
- instalacja c.o. i c.w.
- instalacja wentylacji grawitacyjnej
- instalacja elektryczna oświetleniowa i siłowa 220/380 V
- instalacja telefoniczna
- instalacja odgromowa
- instalacja wentylacji mechanicznej z laborat.





Załącznik do OPZ – Budynek ZEW-81 A, B



Fot. 1 – elewacja południowa (A).



Fot. 2 – elewacja północna (A).



Załącznik do OPZ – Budynek ZEW-81 A, B



Fot. 3 – wejście do budynku A.



Fot. 4 – elewacja południowa budynku A.



Fot. 5 – okładzina elewacyjna części drewnianej budynków.



Fot. 6 – elewacja południowa (A)





Załącznik do OPZ – Budynek ZEW-81 A, B



Fot. 7 – wejście do budynku A.



Fot. 8 – elewacja południowa A.



Fot. 9 – elewacja południowa A.



Fot. 10 – okładzina elewacyjna części drewnianej.





Załącznik do OPZ – Budynek ZEW-81 A, B



Fot. 11 – wejścia do budynku B.



Fot. 12 – elewacja południowa budynku B.



Fot. 13 – wschodnia ściana szczytowa (B).



Fot. 14 – elewacja północna (B)



Załącznik do OPZ – Budynek ZEW-81 A, B



Fot. 15 – klatka schodowa w budynku A.



Fot. 16 – klatka schodowa w budynku A.



Fot. 17 – strop w pomieszczeniu technicznym
(część murowana A).



Fot. 18 – posadzka w pomieszczeniu technicznym
(część murowana A).



Załącznik do OPZ – Budynek ZEW-81 A, B



Fot. 19 – zniszczona przez wilgoć posadzka i ściany wewnątrz budynku A.



Fot. 20 – korytarz na piętrze budynku A.



Fot. 21 – pomieszczenia sanitarne w budynku A. wewnątrz budynku A.



Fot. 22 – zniszczony strop w murowanej części budynku A.





Załącznik do OPZ – Budynek ZEW-81 A, B



Fot. 23 – odspojone na połączeniu części drewnianej z klatką schodową budynku A.



Fot. 24 – korytarz w części drewnianej budynku A.



Fot. 25 – podłoga w pomieszczeniach biurowych.



Fot. 26 – pomieszczenia biurowe.





Załącznik do OPZ – Budynek ZEW-81 A, B



Fot. 27 – zniszczony strop w części drewnianej (A).



Fot. 28 – zniszczona przez wilgoć stolarka w bud. A.



Fot. 29 – rozdzielacze c.o. pod schodami w bud. B



Fot. 30 – klatka schodowa w bud. B



Załącznik do OPZ – Budynek ZEW-81 A, B



Fot. 31 – zniszczona wilgocią klatka schodowa (B).



Fot. 32 – strop nad klatką schodową w bud. B



Fot. 33 – pomieszczenie techniczne
(część murowana B).



Fot. 34 – skorodowane ściany nośne w bud. B



Załącznik do OPZ – Budynek ZEW-81 A, B



Fot. 35 – pomieszczenia sanitarne w budynku B.



Fot. 36 – pomieszczenie biurowe w budynku B.



Fot. 37 – pomieszczenie biurowe
(część drewniana B).



Fot. 28 – pomieszczenie biurowe (część drewniana B).

