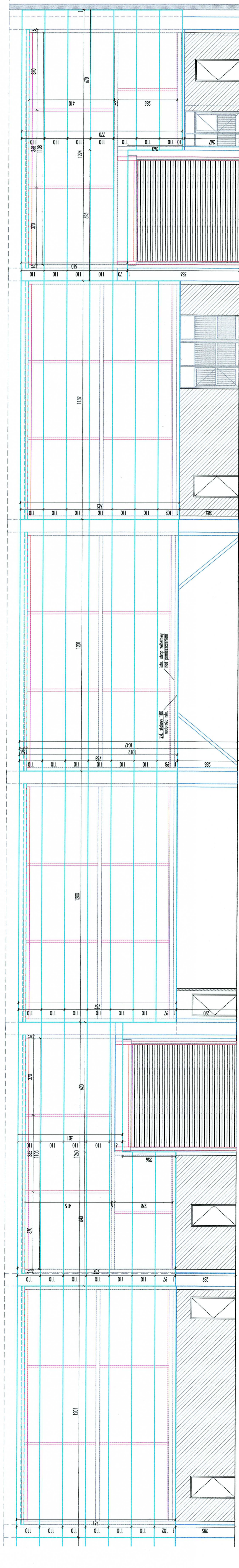


PROJEKTOWANA ŚCIANA ODDZIELENIA POŻAROWEGO MIĘDZY NAWĄ AB1C - UKŁAD PŁYT WARSTWOWYCH - PRZEŚLĄ 1 - 6 skala 1:100



PROJEKTOWANA ŚCIANA ODDZIELENIA POŻAROWEGO MIĘDZY NAWĄ AB1C - UKŁAD PŁYT WARSTWOWYCH - PRZEŚLĄ 7-12 skala 1:100

**UWAGI:**

- Wszystkie profile stalowe stanowiące konstrukcję ściany dzielącej nawę AB i C (istniejące i projektowane), nieobudowane w żaden sposób od strony nawy AB, muszą być zabezpieczone powłokowo (farba) do klasy odporności ogniowej R120 (=> patrz również - rys. 3b - przekroje i detale)
- Wszystkie przejścia instalacyjne przez projektowane przegrody oddzielenia pożarowego (ściany / stropy / sufity) muszą zostać wykonane z zastosowaniem przepustów ppoż. klasy EI 120 oraz klap pożarowych (kanaty wentylacyjne) włączonych w system sygnalizacji pożarowej.
- Całkowita wysokość okładziny oraz projektowanej konstrukcji pośredniej (stupy) określone na rysunku są orientacyjne - powinny zostać określone dokładnie po zdemontowaniu istniejących okładzin i inwentaryzacji elementów konstrukcyjnych, które pozostaną.
- Wszystkie połączenia i wykończenia krawędzi okładziny z płyt warstwowych powinny być wykonane w systemie producenta zastosowanych płyt, z użyciem systemowych łączników i opierzeń.

**RZECZCZOWNIWA DS. ZABEZPIECZENIE**  
mgr inż. Filip Muskała, inż. AG-SP nr 397/99  
ul. Głęboka 12, 22-111  
miasteczko, ul. Ż. 111  
Zgodnie z wytycznymi  
dotyczy projektu z wytycznymi  
dotyczy projektu z wytycznymi

**z uwagami:**  
Półki

Rezerwa zawarte w niniejszym opracowaniu, podlega ochronie praw autorskich i może być powielona lub rozpowszechniana bez zgody autora. Wszelkie prawa zastrzeżone. Wszelkie prawa zastrzeżone. Wszelkie prawa zastrzeżone.

**BPBK s.a.**  
Biuro Projektowe  
Inżynierskie  
i Architektoniczne  
ul. Głęboka 12, 22-111  
miasteczko, ul. Ż. 111

**PRZEJDOWIA HAI POD POTRZEBY PRODUKCJI STOCZNIWEJ WRAZ Z BUDOWĄ NOWEJ INFRASTRUKTURY DROGOWEJ I SIECIOWEJ**  
Przebudowa, adaptacja wyposażenie hali nr 33 pod potrzeby produkcji stoczniwej  
PROJEKT ŚCIANY ODDZIELENIA POŻAROWEGO MIĘDZY NAWĄ AB I C

Hala 33 / Nowa C - Złącze w pobliżu międzyprzebiegu

Stadium opracowania: PROJEKT WYKONAWCZY  
Data: 03.2019 Skala: 1:100/1:50 07

Projektant:	mgr inż. arch. Małgorzata Rychłowska	Wzrost:	174/68/01
Opis:		Wzrost:	
Uprawnienie:		Wzrost:	
Strona:	mgr inż. arch. Sławomir Byszczowski	Wzrost:	

**PRZEKROJ W PRZEŚLE Z BRAMĄ - 1:50**

**PRZEKROJ STANDARDOWY - 1:50**