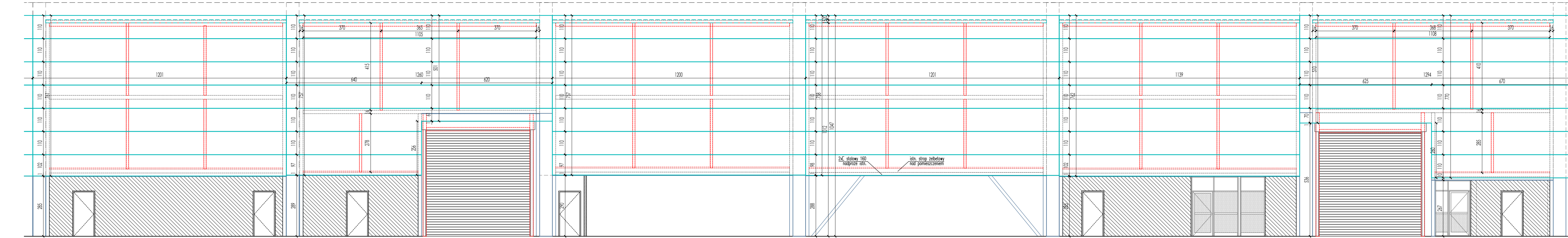
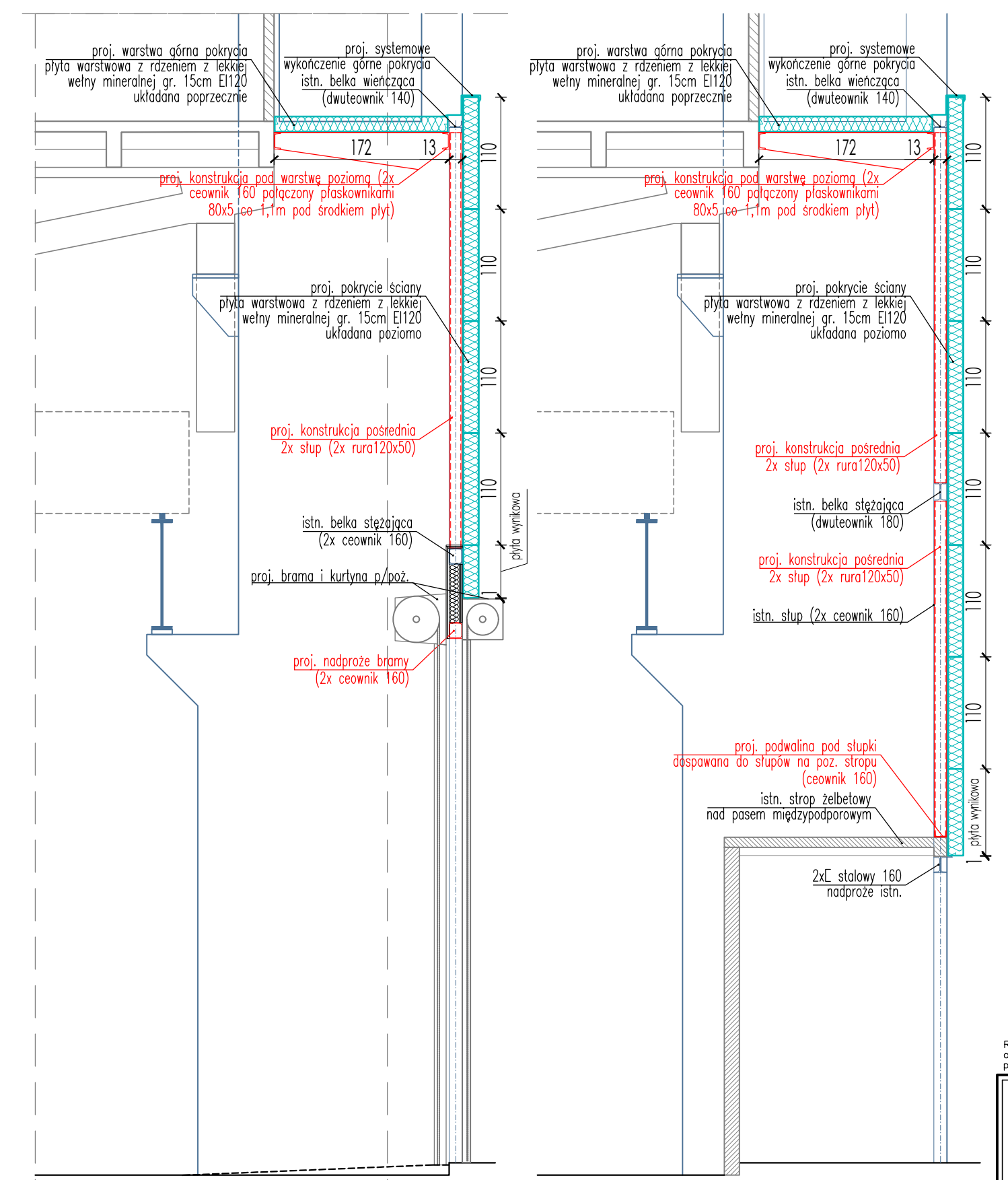


PROJEKTOWANA ŚCIANA ODDZIELENIA POŻAROWEGO MIĘDZY NAWĄ AB I C - UKŁAD PŁYT WARSTWOWYCH - PRZEŚŁA 1-6 skala 1:100



PROJEKTOWANA ŚCIANA ODDZIELENIA POŻAROWEGO MIĘDZY NAWĄ AB I C - UKŁAD PŁYT WARSTWOWYCH - PRZEŚŁA 7-12 skala 1:100



PRZEKRÓJ W PRZEŚLE Z BRAMĄ - 1:50

PRZEKRÓJ STANDARDOWY - 1:50

UWAGI:

1. Wszystkie profile stalowe stanowiące konstrukcję ściany dzielącej nawę AB i C (istniejące i projektowane), niebudowane w żaden sposób od strony nawy AB, muszą być zabezpieczone powłokowo (farba) do klasy odporności ogniowej R120 (= > patrz również - rys. 3b - przekroje i detale)
2. Wszystkie przejścia instalacyjne przez projektowane przegrody oddzielenia pożarowego (ściany / stropy/ sufit) muszą zostać wykonane z zastosowaniem przepustów ppóz. klasy EI 120 oraz klap pożarowych (kanały wentylacyjne) włączonych w system sygnalizacji pożarowej.
3. Całkowita wysokość okładziny oraz projektowanej konstrukcji pośredniej (stupy) określone na rysunku są orientacyjne - powinny zostać określone dokładnie po zdemontowaniu istniejących okładzin i inwentaryzacji elementów konstrukcyjnych, które pozostaną.
4. Wszystkie połączenia i wykończenia krawędzi okładziny z płyt warstwowych powinny być wykonane w systemie producenta zastosowanych płyt, z użyciem systemowych łączników i opierzeń.

Rozwiązania zawarte w niniejszym opracowaniu podlegają ochronie prawa autorskiego i mogą być powielane oraz udostępniane osobom trzecim jedynie przez Zamawiającego w zakresie określonym w umowie o przeniesienie praw autorskich lub na podstawie pisemnego zezwolenia w/w Biura z zastrzeżeniem wszelkich skutków prawnych.

<p><b>BPBK s.a.</b> Biuro Projektowe Budowlano-Instalacyjno- Sprawozdawcze w Gdańsku</p>	<p>PRZEBUDOWA HAL POD POTRZEBY PRODUKCJI STOCZNIOWEJ WRAZ Z BUDOWĄ NOWEJ INFRASTRUKTURY DROGOWEJ I SIECIOWEJ ZADANIE 1 Przebudowa, adaptacja i wyposażenie hali nr 33 pod potrzeby produkcji stoczniowej</p>		
	<p>Hala 33 / Nawia C - zaplecze w pasie międzypodporowym PROJEKT ŚCIANY ODDZIELENIA POŻAROWEGO MIĘDZY NAWĄ AB I C. Stadium opracowania: <b>PROJEKT WYKONAWCZY</b> Data: 03.2019 Skala: 1:100/1:50 07 Umowa nr: Poz: PW 1/1 Rys. nr:</p>		
Projektant:	mgr inż. arch. Małgorzata Rychtowska	specj. architektoniczna	174/Od/01
Opracowanie:	-	specj.	-
Sprawdzający:	mgr inż. arch. Sławomir Bryczkowski	specj. architektoniczna	P01/KK/121/06