

- ZESTAWIENIE ELEMENTÓW ELEWACYJNYCH
1. PANELE ELEWACYJNE ALUMINIOWE GŁADKIE
  2. PRZESZKLENIE FASADOWE  
- SZKŁO NISKIEMISYJNE  
- PROFILE ALUMINIOWE RAL 7037- NA ZEWNĄTRZ
  3. BALUSTRADY, H=110cm  
- SZKŁO- SZARE, BEZPIECZNE, NA KONSTRUKCJI STALOWEJ RAL 7037
  4. ŚCIANA- BETON ARCHITEKTONICZNY
  5. ŁĄCZNIK  
- KONSTRUKCJA RUROWA- STAL RAL 7037
  6. SIATKA STALOWA OCYNKOWANA

UWAGA  
ZGODNIE Z WNIOSKAMI OPRAWOWANIA DOTYCZĄCEGO POZIOMU HAŁASU PROJEKTUJE SIĘ PRZESZKLENIA ORAZ ŚCIANY O ODPOWIEDNIEJ IZOLACYJNOŚCI AKUSTYCZNEJ NA KIERUNKACH WSKAZANYCH W WWY OPRAWOWANIU

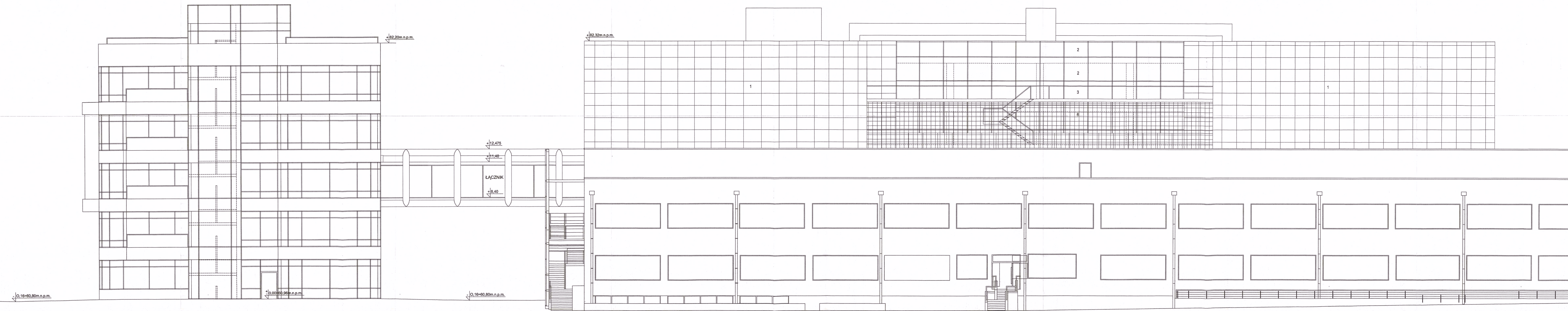
magister inżynier budowlany  
13 ogólnokrajowa konkursowa  
230 Kobylecka, 1. piętro, 81-474 Sopot  
ul. Władysława IV 9, 81-474 Sopot  
tel.: +48 58 555 97 00, fax.: +48 58 555 97 11  
strefa.gda.pl

**KARMAR S.A.**  
KIEROWNIK BUDOWY  
mgr inż. Michał Kramski  
ul. upr. bud. 8/WK0104/OWK07

**DOKUMENTACJA  
POWYKONAWCZA**

ELEWACJE WYKONANO  
WG DOKUMENTACJI ZMIENNEJ  
RYS. A11

DATA		OPIS ZMIAN		PROJEKT	
<b>GDAŃSKI PARK NAUKOWO-TECHNOLOGICZNY</b> ETAP III - BUDYNKI A I B ul. Trzy Lipy 3 Gdańsk					
ul. Władysława IV 9, 81-474 Sopot tel.: +48 58 555 97 00, fax.: +48 58 555 97 11 strefa.gda.pl					
SCHEMAT OPRAWOWANIA					
ul. M. Reja 13/15, 81-474 Sopot tel.: +48 58 551 33 93, fax.: +48 58 555 08 48 www.gel.pl					
Stadium: <b>PROJEKT BUDOWLANY</b>			Branża: <b>ARCHITEKTURA</b>		
Imię i nazwisko, nr uprawnień		Podpis		Data	
Projektant: inż. Michał Gencik		[Podpis]		12/2009	
Opracowanie: inż. Magdalena Szanaj-Zabłotna		[Podpis]		02/2009	
i współautor: inż. Wł. P. Anna Olsza		[Podpis]		02/2009	
Sprawdził: inż. Artur Gencik		[Podpis]		02/2009	
<b>Obiekt: BUDYNEK A</b>					
Projekt: <b>GDAŃSKI PARK NAUKOWO-TECHNOLOGICZNY ETAP III; BUDYNKI A I B</b>					
Nazwa rysunku: <b>ELEWACJA POŁUDNIOWO-WSCHODNIA</b>					
GPNT III   GEL   A   A   -   10   -   PB					



- ZESTAWIENIE ELEMENTÓW ELEWACYJNYCH
1. PANELE ELEWACYJNE ALUMINIOWE GŁADKIE
  2. PRZESZKLENIE FASADOWE  
-SZKŁO NISKOEMISYJNE  
-PROFILE ALUMINIOWE RAL 7037- NA ZEWNĄTRZ
  3. BALUSTRADY, H=110cm  
-SZKŁO SZARE, BEZPIECZNE, NA KONSTRUKCJI STALOWEJ RAL 7037
  4. ŚCIANA-BETON ARCHYTEKTONICZNY
  5. ŁĄCZNIK  
-KONSTRUKCJA RURIOWA - STAL RAL 7037
  6. SIATKA STALOWA OCYNKOWANA

UWAGA  
ZGODNIE Z WNIOSKAMI OPRAWOWANIA DOTYCZĄCEGO POZIOMU HAŁASU PROJEKTUJE SIĘ PRZESZKLENIA ORAZ ŚCIANY O ODPOWIEDNIEJ IZOLACYJNOŚCI AKUSTYCZNEJ NA KIERUNKACH WSKAZANYCH W WYW OPRAWOWANIU

<p>INWESTOR ul. Władysława IV 9, 81-783 Sopot tel.: +48 58 555 97 00, fax.: +48 58 555 97 11 strefa.gda.pl</p>	
<p>ul. M. Reja 13/15, 81-474 Sopot tel.: +48 58 551 53 93, fax.: +48 58 555 08 48 www.gel.pl</p>	
<p>Stadium: PROJEKT BUDOWLANY</p>	<p>Przebieg: ARCHITEKTURA</p>
<p>Projektant: mgr inż. Andrzej Górecki</p>	<p>Projekt: mgr inż. Andrzej Górecki</p>
<p>Opis: ul. Władysława IV 9, 81-783 Sopot</p>	<p>Skala: 1:100</p>
<p>Współczesność: ul. Władysława IV 9, 81-783 Sopot</p>	<p>Nr rys.: A11</p>
<p>Opis: BUDYNEK A</p>	<p>Projekt: GDAŃSKI PARK NAUKOWO-TECHNOLOGICZNY ETAP III; BUDYNKI A I B</p>
<p>Opis: ELEVACJA PÓŁNOCNO-ZACHODNIA</p>	<p>Opis: GPNT III   GEL   A   A   -   11   -   PB</p>

WYKONANO ZGODNIE Z WNIOSKAMI OPRAWOWANIA DOTYCZĄCEGO POZIOMU HAŁASU PROJEKTUJE SIĘ PRZESZKLENIA ORAZ ŚCIANY O ODPOWIEDNIEJ IZOLACYJNOŚCI AKUSTYCZNEJ NA KIERUNKACH WSKAZANYCH W WYW OPRAWOWANIU

DOKUMENTACJA  
POWYKONAWCZA  
KARMAR S.A.  
KIEROWNIK BUDOWY  
mgr inż. Marcin Krzemiecki  
ul. ul. Szwajcarskiej 10/10A/01000000

ELEWACJE WYKONANO  
WG. DOKUMENTACJI  
ZAMIENNEJ  
RYS. A15

