

Załącznik nr 4

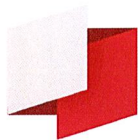
do Zaproszenia
nr BOT/500/JD/2019

Dotyczy: Zaproszenie do złożenia oferty na wykonanie zadania: „**Remont zjazdu z drogi wewnętrznej – ul. Budowlanej (dz. nr ewid. 333 obręb Nadole; 199/83 obręb Kartoszyno) wraz z utwardzeniem powierzchni gruntu na działce budowlanej nr ewid. 332, obręb Nadole, m. Kartoszyno**”.

Wersja „papierowa” dokumentacji znajduje się w Biurze BOT (działającym w godzinach 7.00-15.00) zlokalizowanym w Gdańsku przy ul. Trzy Lipy 3, budynek B GPNT parter pokój 1.11.2.

Dokumentacja finalnie zostanie przekazana Wykonawcy wraz z Umową.


Dokumentacja projektowa w wersji elektronicznej przedstawiono w dalszej części załącznika nr 4 do Zaproszenia BOT/500/JD/2019.



TEMAT: Remont zjazdu z drogi wewnętrznej – ul. Budowlanej (dz. nr ewid. 333 obręb Nadole; 199/83 obręb Kartoszyno) wraz z utwardzeniem powierzchni gruntu na działce budowlanej nr ewid. 332, obręb Nadole , w m. Kartoszyno.

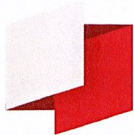
LOKALIZACJA: WOJEWÓDZTWO: POMORSKIE
OBRĘB: NADOLE, KARTOSZYNO
MIEJSCOWOŚĆ: KARTOSZYNO

INWESTOR: Pomorska Specjalna Strefa Ekonomiczna sp. z o.o.
ul. Władysława IV nr 9, 81-703 Sopot

	IMIĘ I NAZWISKO	PODPIS
PROJEKTOWAŁ	mgr inż. Jakub Doniec	

data: październik 2019 r.





1. Podstawa opracowania i materiały wyjściowe

- Rozporządzenie Ministra Infrastruktury z dnia 12 kwietnia 2002 r. w sprawie warunków technicznych, jakim powinny odpowiadać budynki i ich usytuowanie.
- Rozporządzenie Ministra Transportu i Gospodarki Morskiej z dnia 2 marca 1999 r. w sprawie warunków technicznych, jakim powinny odpowiadać drogi publiczne i ich usytuowanie. (Dz.U. 2016 poz. 124)
- Ustawa z dnia 7 lipca 1994 r. Prawo budowlane (Dz.U. 2019 poz. 1186.)
- Mapa sytuacyjno-wysokościowa

2. Przedmiot i zakres projektu.

Przedmiotem opracowania jest wykonanie remontu zjazdu z drogi wewnętrznej – ul. Budowlanej (dz. nr ewid. 333 obręb Nadole; 199/83 obręb Kartoszyño) wraz z utwardzeniem powierzchni gruntu na działce budowlanej nr ewid. 332, obręb Nadole, w miejscowości Kartoszyño.

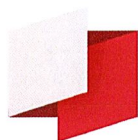
3. Stan istniejący.

Na dzień dzisiejszy działka nr 332 obręb Nadole, jest działką o nawierzchni gruntowej, bez zadrzewień. Istniejące sieci uzbrojenia podziemnego: kolektor deszczowy posadowiony 3m względem istniejącego terenu. W obrębie działki znajduje się hałdy gruzu betonowego, którą przewidziano do zebrania i utylizacji – wielkość hałdy – ok. 70m³ oraz istn. ogrodzenie o długości około 35mb, które również przewidziano do likwidacji. W zakresie działek nr 333 obręb Nadole, oraz 199/83 obręb Kartoszyño, są one obecnie działkami częściowo o nawierzchni gruntowej, a częściowo utwardzonej nawierzchnią betonową, nie występują zadrzewienia. Istniejące sieci uzbrojenia podziemnego – kanał technologiczny z sieciami kablowymi.

4. Rozwiązania projektowe.

Orientacyjne zestawienie ilości (powierzchni, długości, objętości):

I.p.	Materiał budowlany	Powierzchnia
Remont zjazdu z ul. Budowlanej		
1.1	skucie istniejącej nawierzchni betonowej	9m ²
1.2	regulacja wysokościowa kanału technologicznego	5mb
1.3	regulacja wysokościowa istniejącego krawężnika	5mb



1.4	odtworzenie nawierzchni betonowej	9m ²
Utwardzenie gruntu na działce budowlanej		
2.1	profilowanie koryta drogowego poprzez ściągnięcie około 10cm warstwy istniejącej nawierzchni gruntowej	690m ²
2.2	uzupełnienie wyprofilowanego koryta drogowego kruszywem wraz z jego zagęszczeniem kruszywem frakcji 0-63.	69m ³
2.3	zebranie i utylizacja hałdy gruzu betonowego	70m ³
2.4	likwidacja istniejącego ogrodzenia	35mb
Obsługa geodezyjna		
3.	Zakup i montaż słupków stalowych do trwałego oznakowania granic ewidencyjnych	24mb

Plan sytuacyjny.

Na działce nr 332 i 333 obręb Nadole zaprojektowano utwardzenie działki budowlanej na łącznej powierzchni 690m². Projekt zakłada utwardzenie z kruszywa o frakcji 0-63 o grubości 10cm i obejmuje obszar wskazany w załączniku graficznym nn dokumentacji. Spadki na nawierzchni będą wynikały bezpośrednio z istniejącego ukształtowania terenu – odwzorowanie stanu istniejącego.

Pod projektowaną nawierzchnią przebiega kolektor deszczowy należąca do PSSE sp. z o.o. Kolektor przebiega 3m poniżej istniejącej nawierzchni i w związku z tym nie założono wzmocnienia istniejącej sieci.

Na działce nr 333 obręb Nadole i 199/83 obręb Kartoszyń zaprojektowano remont zjazdu z ul. Budowlanej poprzez obniżenie istniejącego krawężnika o 10cm wraz z niezbędnym w tym zakresie odtworzeniem nawierzchni betonowej oraz regulacją istniejącego kanału technologicznego.

Przekrój poprzeczny i podłużny.





Projekt utwardzenia poprowadzenie rzędnych wynikających z istniejącego zagospodarowania.

5. Zasady bezpieczeństwa

W przypadku natrafienia w obszarze prowadzonych prac na niezidentyfikowane i niezainwentaryzowane na mapach uzbrojenie podziemne (rurociągi, kable, drenaże, inne) Wykonawca prac jest w całości i bez wyjątku odpowiedzialny za wszelkie ewentualne naprawy, udrożnienia, wymianę i odtworzenia związane z uszkodzeniem w/w infrastruktury. W świetle powyższego prosimy o bardzo szczegółową analizę terenu oraz o odpowiedzialne prowadzenie robót.. Roboty budowlane w sąsiedztwie urządzeń podziemnych należy prowadzić ręcznie.

Podczas prowadzenia robót należy bezwzględnie przestrzegać zasad BHP i nie stwarzać zagrożenia w ruchu drogowym.

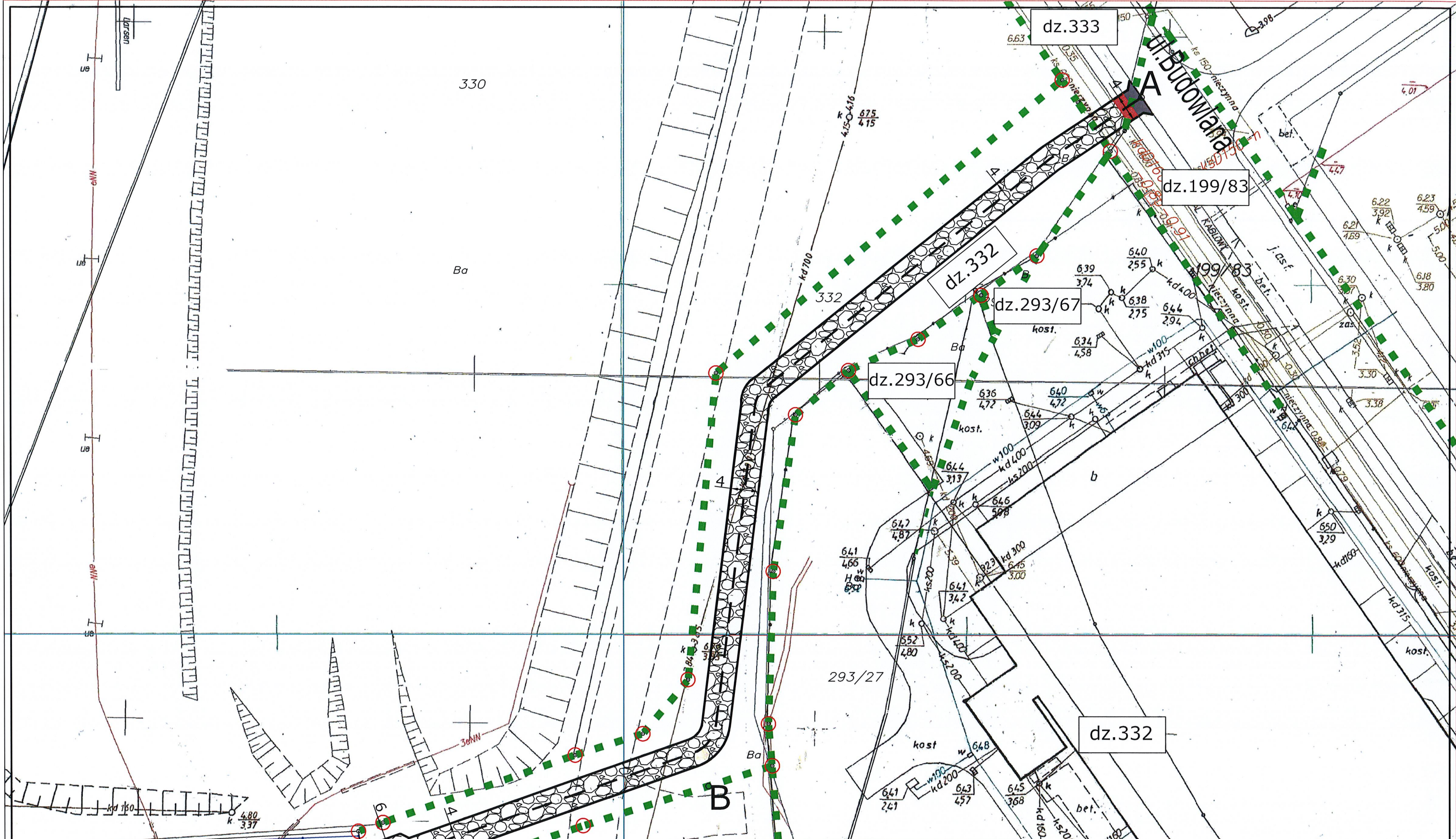
Prowadzone prace znajdują się w bezpośrednim sąsiedztwie jezdni, należy odpowiednio zabezpieczyć miejsce prowadzenia prac.

Z poważaniem,



Krokowa - System Informacji Przestrzennej - skala 1 : 10000





- Legenda:**
- remontowana nawierzchnia zjazdu
 - nawierzchnia betonowa
 - kanał technologiczny do regulacji wysokościowej
 - proj. utwardzenie działki bud. zagęszczonym kruszywem
 - granice działek
 - punkty załamania granic ewid. do wyznaczenia i utrwalenia

Investor:		Pomorska Specjalna Strefa Ekonomiczna ul. Władysława IV 9, 81-703 Sopot	
Zamierzenie budowlane:		Remont zjazdu z drogi wewnętrznej - ul. Budowlanej (dz. nr ewid 333obręb Nadole; 199/83obręb Kartoszyño) z utwardzeniem powierzchni gruntu na działce budowlanej nr ewid.332, obręb Nadole, m.Kartoszyño	
Tytuł rysunku:		plan sytuacyjny	
Stanowisko	Imię i nazwisko	Podpis	
Projektant	mgr inż. Jakub Doniec		
Data oprac.:	Skala:		
10.2019	1:500	rys.1	