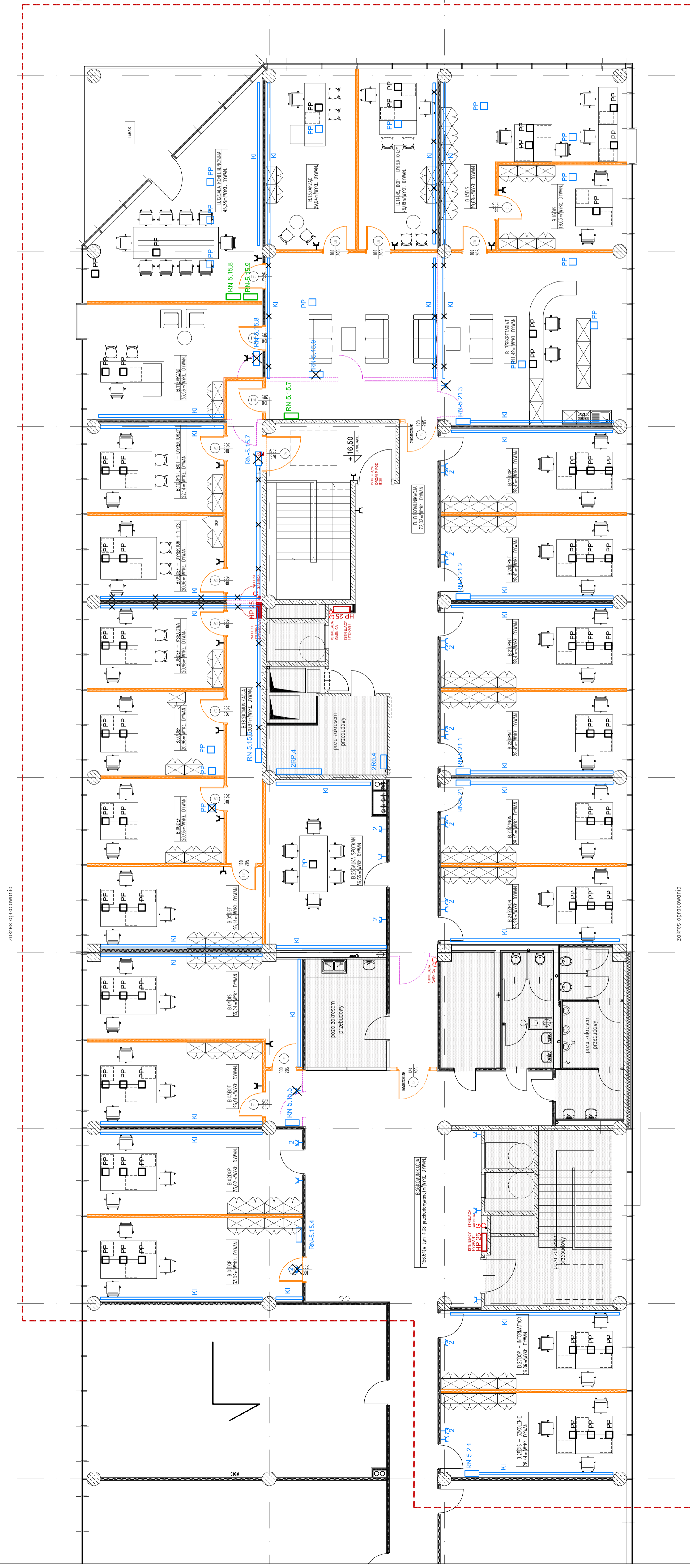


- LEGENDA
- KI istniejąca linia instalacyjna naciągana z gniazdami wtykowymi
  - KI istniejąca linia instalacyjna naciągana z gniazdami wtykowymi do demontażu
  - RN-5-XXX istniejąca rozdzielnica
  - RN-5-XXX projektowana nowa lokalizacja rozdzielnicy
  - PP istniejąca pułka podłogowa z gniazdem
  - PP projektowana pułka podłogowa z gniazdem
  - 2x gr. wyłk. 16A/230V pojedyncze czerwone z kluczem
  - 2x RJ 45
  - E-2 istn. gniazdo wtykowe p.t. podłogowe
  - E-2 istn. gniazdo wtykowe p.t. do demontażu
  - E-2 projektowane gniazdo wtykowe p.t. 16A/230V pojedyncze białe



**UWAGI:**  
1. WYMARY SPRAWDZIĆ NA BUDOWIE  
2. WYKONANIE PRAC WYKAZANEJ NA PLANIE WŁASNOŚCI  
3. PRZEKROJE PRZEWODNIKÓW WYKAZANE W LEGENDZIE  
4. PRZEKROJE PRZEWODNIKÓW WYKAZANE W LEGENDZIE  
5. PRZEKROJE PRZEWODNIKÓW WYKAZANE W LEGENDZIE  
6. PRZEKROJE PRZEWODNIKÓW WYKAZANE W LEGENDZIE  
7. PRZEKROJE PRZEWODNIKÓW WYKAZANE W LEGENDZIE  
8. PRZEKROJE PRZEWODNIKÓW WYKAZANE W LEGENDZIE  
9. PRZEKROJE PRZEWODNIKÓW WYKAZANE W LEGENDZIE  
10. PRZEKROJE PRZEWODNIKÓW WYKAZANE W LEGENDZIE



FRMA PROJEKTOWO - BUDOWLANA  
APB SP. Z O.O.  
81-850 Sopot, ul. 3 MAJA 73

INWESTOR  
Pomorska Specjalna Strefa Ekonomiczna sp. z o.o.  
81-703 Sopot, ul. Włocławska IV 9

TEMAT  
PRZEBUDOWA CZĘŚCI WIĘTRZA  
BUDYNKU B GDANSKIEGO PARKU  
MIAKOWO-TECHNOLOGICZNEGO

BRANŻA  
INSTALACJE ELEKTRYCZNE

AUTOR	mgr inż. Jęry Kulawik	PODSYS	2.15/04/2022
OPRACOWANIE	spec. instal. elektryczne		
SPRAWDZĄCY	mgr inż. Bogdan Wilczyński		5.245/Gd/04
	spec. instal. elektryczne		

FAZA  
PROJEKT BUDOWLANY

INSTALACJA WYKONANA

PLAN INSTALACJI GNIAZD WTYKOWYCH

SKALA  
1:100

DATA  
sierpień 2019

NR RYSUNKU  
E.01