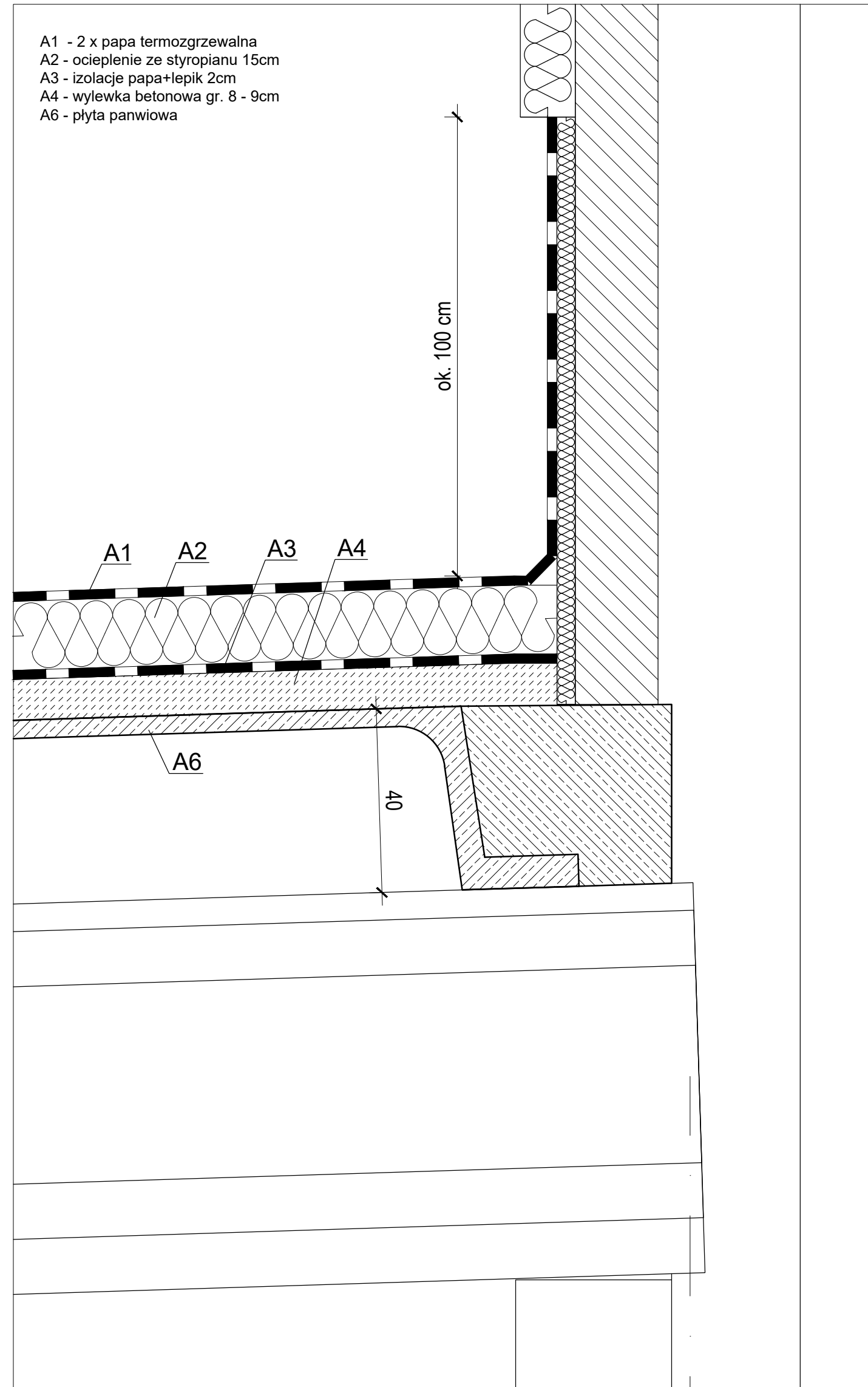


DETAL 2

WARSTWY POŁĄCI "A" PRZED REMONTEM WZDŁUŻ ŚCIANY

W OSI I

skala 1:10



- A1 - 2 x papa termozgrzewalna
- A2 - ocieplenie ze styropianu 15cm
- A3 - izolacje papa+lepik 2cm
- A4 - wylewka betonowa gr. 8 - 9cm
- A6 - płyta panwiowa

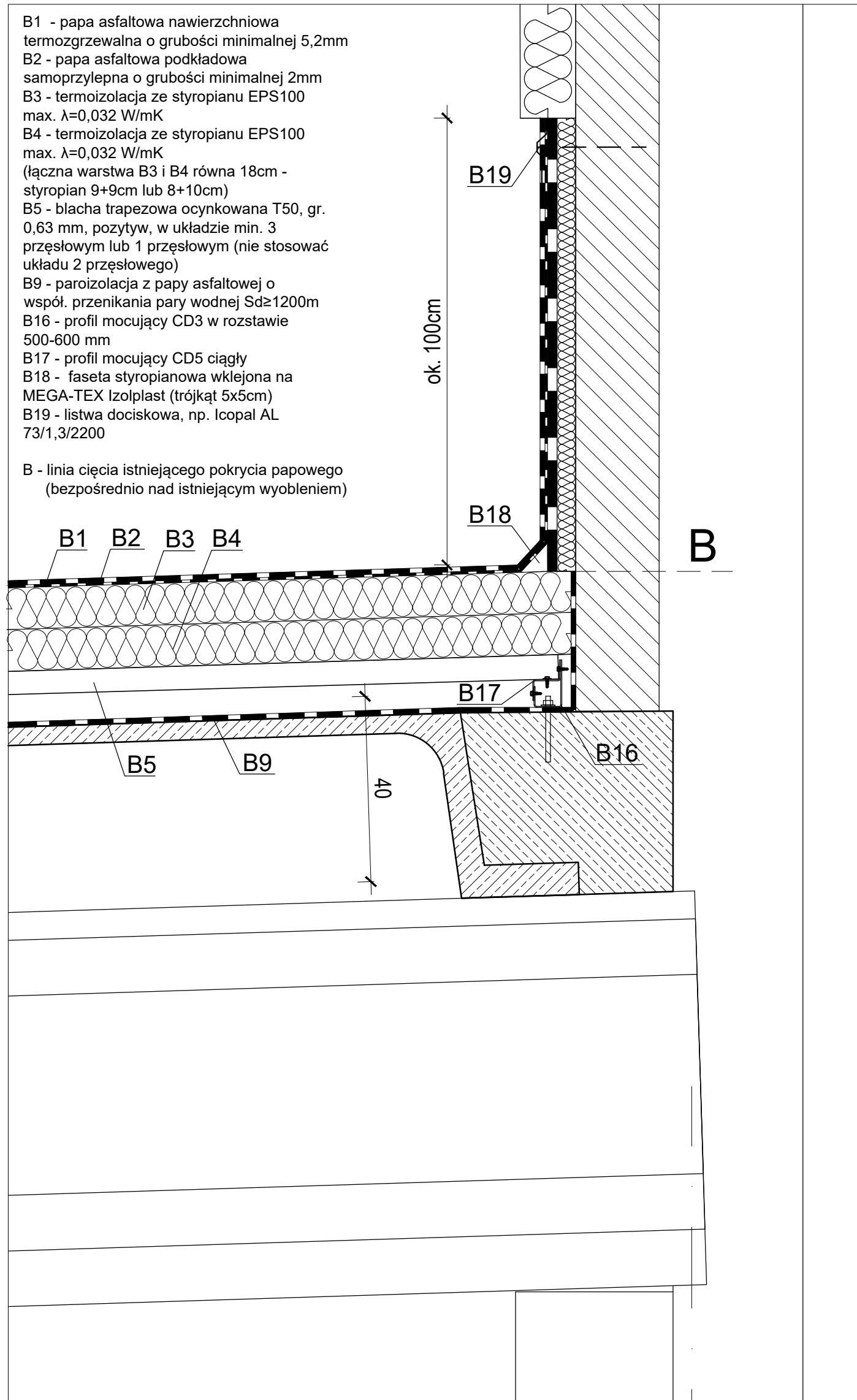
ok. 100 cm

40

I

OBRÓBKA ŚCIANY W OSI I - POŁĄCZ "A" - STAN PROJEKTOWANY

skala 1:10





- B1 - papa asfaltowa nawierzchniowa termozgrzewalna o grubości minimalnej 5,2mm
- B2 - papa asfaltowa podkładowa samoprzylepna o grubości minimalnej 2mm
- B3 - termoizolacja ze styropianu EPS100 max. $\lambda=0,032$ W/mK
- B4 - termoizolacja ze styropianu EPS100 max. $\lambda=0,032$ W/mK (łącznie warstwa B3 i B4 równa 18cm - styropian 9+9cm lub 8+10cm)
- B5 - blacha trapezowa ocynkowana T50, gr. 0,63 mm, pozytywny, w układzie min. 3 przęsłowym lub 1 przęsłowym (nie stosować układu 2 przęsłowego)
- B9 - paroizolacja z papy asfaltowej o współ. przenikania pary wodnej $S_d \geq 1200m$
- B16 - profil mocujący CD3 w rozstawie 500-600 mm
- B17 - profil mocujący CD5 ciągły
- B18 - faseta styropianowa wklejona na MEGA-TEX Izolplast (trójkąt 5x5cm)
- B19 - listwa dociskowa, np. Icopal AL 73/1,3/2200

B - linia cięcia istniejącego pokrycia papowego (bezpośrednio nad istniejącym wyobleniem)

ok. 100cm

40

I

REWIZJA			
INDEKS	OPIS	DATA	PODPIS
04	-	-	-
03	-	-	-
02	-	-	-
01	uwzględnienie uwag Inwestora	11.04.2019	
INWESTOR			
POMORSKA SPECJALNA STREFA EKONOMICZNA SP. Z O.O Z SIEDZIBĄ w SOPOCIE ul. WŁADYSŁAWA IV 9, 81-703 SOPOT			
PROJEKTANT KONSTRUKCJI			
		Pracownia Projektowa PROKON ul. Morska 118/2 81-764 Sopot e-mail: biuro@pp-prokon.pl	
A	OPIS	08.04.2019	
WYDANIE	OPIS	DATA	
STADIUM	PROJEKT WYKONAWCZY	BRANŻA	KONSTRUKCJA
PRACOWNIA PROJEKTOWA	 Pracownia Projektowa PROKON ul. Morska 118/2 81-764 Sopot e-mail: biuro@pp-prokon.pl		
PROJEKTOWAŁ	mgr inż. Andrzej Szłuiński	POM/0120/POOK/08	
SPRAWDZIŁ	mgr inż. Roman Depka-Prądyński	20/Gd/00	
OPRACOWAŁ			
STANOWISKO	NAZWISKO	NR UPRAWNIEŃ	PODPIS
<small>RYSEK NINIEJSZY NIE MOŻE BYĆ ZMIENIANY, KOPIOWANY, WYPOŻYCZANY ANI PRZEKAZYWANY STRONOM TRZECIM BEZ WCZESNIEJSZEJ PISEMNEJ ZGODY AUTORA</small>			
NAZWA INWESTYCJI			
PROJEKT WYKONAWCZY WYMIANY (REMONTU) POKRYCIA CZĘŚCI DACHU BUDYNKU "C" GDAŃSKIEGO PARKU NAUKOWO-TECHNOLOGICZNEGO			
ADRES INWESTYCJI			
UL. TRZY LIPY 3 80-172 GDAŃSK, POLSKA działka numer 693/2, obr. 064 Gdańsk			
TYTUŁ			
DETALE CZĘŚĆ 2			
NR INWESTORA	NR PROJEKTU	NR RYSUNKU INWESTORA	REWIZJA
-	201914	-	01
SKALA	NR RYSUNKU		
1:10	1915_W_RD_D002		