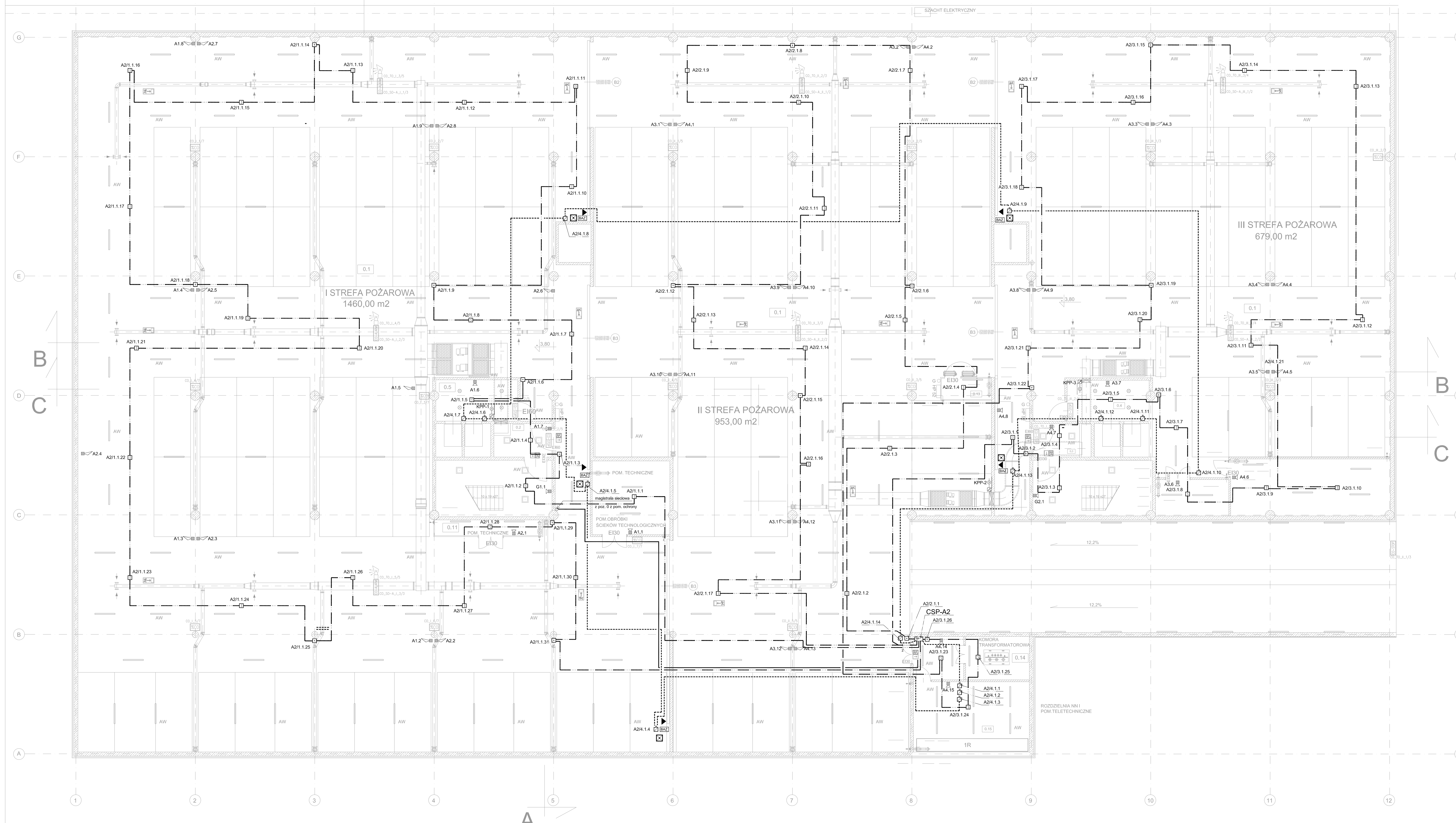


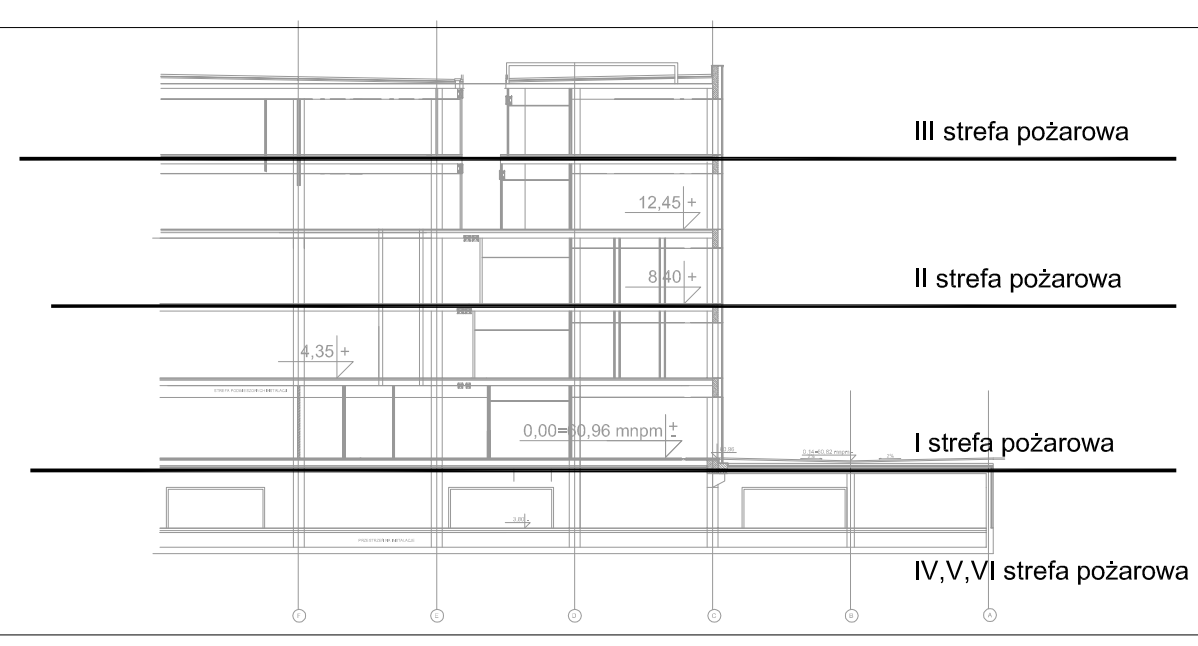
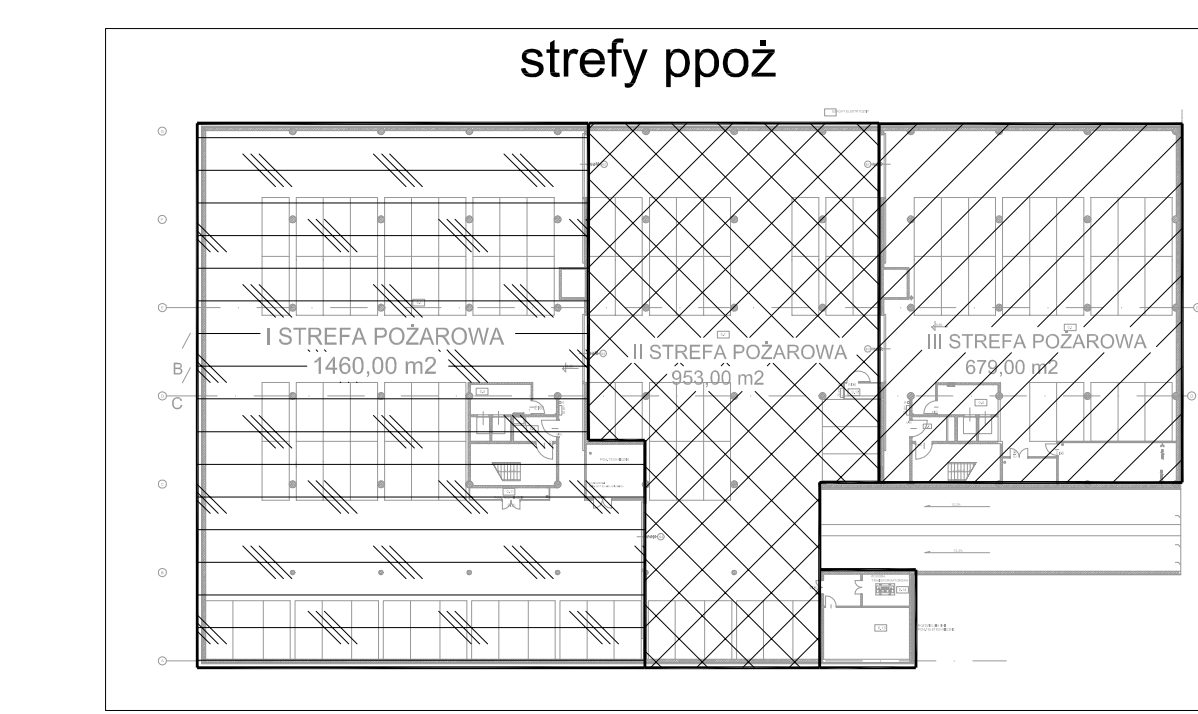
ISTNIEJĄCY BUDYNEK GPNT



BILANS POWIERZCHNI POSADZKA			
NR	NAZWA POMIESZCZENIA	POSADZKA	POW.
0.1	POWIERZCHNIA PARKINGU		1438,22m ²
0.2	POWIERZCHNIA PARKINGU		946,08m ²
0.3	POWIERZCHNIA PARKINGU		629,47m ²
0.4	PRZEDSIONEK		6,19m ²
0.5	PRZEDSIONEK		11,52m ²
0.6	PRZEDSIONEK		5,42m ²
0.7	PRZEDSIONEK		11,56m ²
0.8	POM. TECHNICZNE		5,64m ²
0.9	POM. TECH.		10,50m ²
0.10	POM. - WĘZEL CO I PRZYŁĄCZE WODY		35,90m ²
0.11	POM. TECH. - SEPARATOR Z PRZEPOMPOWIA		6,65m ²
0.12	POM. OBRÓBK. SOEKÓW TECHNOL.		22,58m ²
0.13	POM. TECH.		4,18m ²
0.14	KOMORA TRANSFORMAT.		10,87m ²
0.15	ROZDZ. NN I POM. TELETECH.		33,00m ²
0.16	PRZEDSIONEK		8,57m ²
0.17	POM. TECH.		6,03m ²
0.18	POM. TECH.		6,03m ²
	RAZEM		3198,41m ²

- UWAGI:
- Instalację SAP wykonać przewodami VnTKSYW 1x2x1,0 w liniach dozorowych czujnik i przycisków oraz przewodami HDG 5x4x2x0,8 w liniach monitoringu klap pożarowych
 - Instalację układać na uchwytach odstępowych lub w osłonie z rur ochronnych w przestrzeniach międzywarstwowych oraz na kopertach. Przewody HDG 5x4x2x0,8 do sterowania urządzeniami przeciwpożarowymi układać na konstrukcji zapewniającej wytrzymałość ogniową minimum przez 90 min.
 - Wykonawca przed przystąpieniem do robót zobowiązany jest do zapoznania się ze wszystkimi dokumentacjami branżowymi i budowlanymi.
 - Nie wolno brać żadnego wymiaru mierząc bezpośrednio z rysunku. Obowiązkiem wykonawcy jest sprawdzenie wymiaru w naturze. W przypadku jakiegokolwiek zmiany lub różnicy, zawieszony projektant i stanem faktycznym wykonawca zobowiązany jest przekazać tę informację do biura projektowego.
 - Roboty budowlano-instalacyjne muszą być prowadzone z równoległą bieżącą koordynacją międzybranżową.

- LEGENDA:
- ☐ Prawo białone
 - ☐ Ręczny ostrzegacz pożarowy
 - ☐ Opatrzona czujka dymu
 - ☐ Opatrzona czujka dymu ze wskaźnikiem zadziałania
 - ☐ Czujka temperaturowa
 - ☐ moduł wejścia/wyjścia
 - ☐ centrala instalacji SAP
 - ☐ kłapa pożarowa z siłownikiem
 - ☐ centrala zamknięć ogniowych
 - ☐ trzymak elektromagnetyczny drzwi
 - ☐ przycisk testowania/zwolnienia elektromagnesów
 - ☐ Głośnik projektorowy 20w
 - ☐ Głośnik naścienny, nasufityowy 6w (max.9w)



GDANSKI PARK NAUKOWO-TECHNOLOGICZNY ETAP III - BUDYNKI A I B ul. 3 Lipy 3 Gdańsk	
ul. Władysława IV 9, 81-703 Sopot tel.: +48 58 555 97 00, fax.: +48 58 555 97 11 strefa.gda.pl	
BIURO PROJEKTOWE GEL ul. M. Reja 13/15, 81-874 Sopot tel.: +48 58 551 33 93, fax.: +48 58 555 08 48 www.gel.pl	
Stadium: PROJEKT WYKONAWCZY	Branża: ELEKTRYCZNA
Imię i nazwisko, nr uprawnień Projektant: JACZEK ANDRZEJCZAK Oprogramowanie: MAREK POLSKORADZ i współpraca	Podpis: [Signature] Data: 03.2019 Skala: 1:100 Nr rys.: 6.1-20
Obiekt: BUDYNEK A Projekt: GDANSKI PARK NAUKOWO-TECHNOLOGICZNY ETAP III, BUDYNKI A I B Nazwa rysunku: Plan rozmieszczenia Instalacji DSO, SAP i kłap pożarowych - poziom parter	
GPNT III GEL TL A -1 6.1-20 - PW	