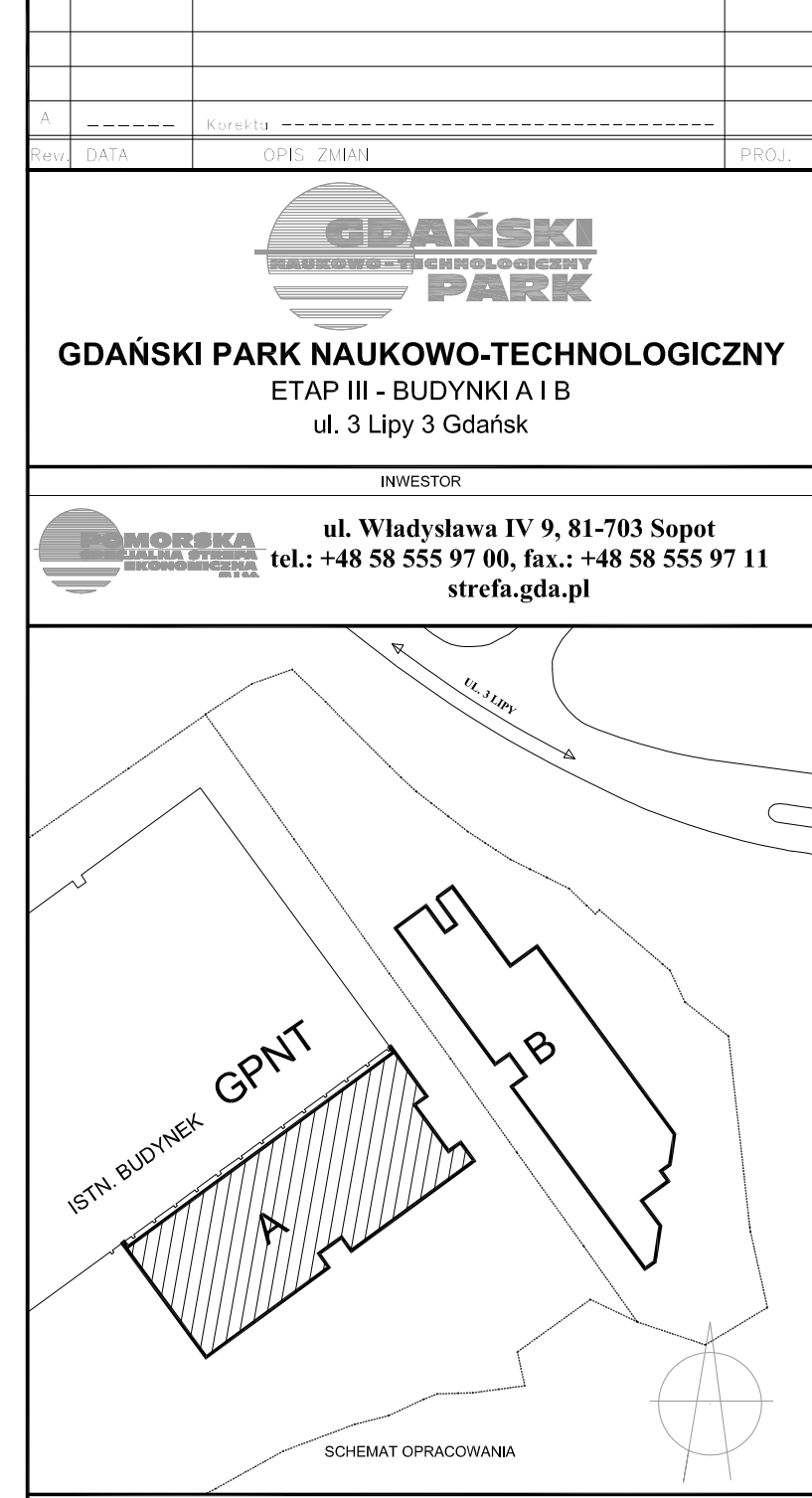
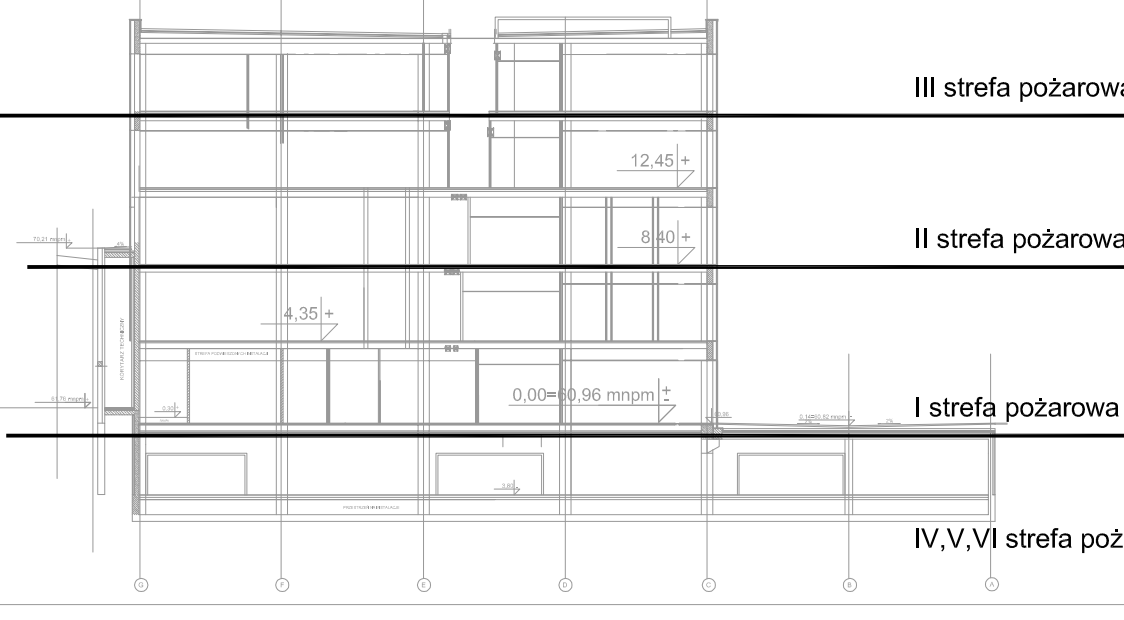


BILANS POWIERZCHNI POSADZKA

NR	NAZWA POMIESZCZENIA	POSADZKA	POW.
1.1	PRZEDSIÓNEK	GRESY	22,34m ²
1.2	KOMUNIKACJA	GRESY	376,36 m ²
1.3	ZAPLECZE RECEPCJI	GRESY	5,26 m ²
1.4	KORYTARZ	GRESY	5,56 m ²
1.5	SERWEROWNIA	GRESY	3,58 m ²
1.6	POM.PORZĄDKOWE	GRESY	5,40 m ²
1.7	WC DAMSKIE/ NPS	GRESY	5,52 m ²
1.8	WC MĘSKIE	GRESY	10,22 m ²
1.9	POM.OCHRONY	GRESY	39,71 m ²
1.10	SZATNIA NA ODZIEŻ WERZCHNIA	GRESY	74,77 m ²
1.11	KŁATKA SCHODOWA	GRESY	31,34 m ²
1.12	KŁATKA SCHODOWA	GRESY	31,49 m ²
1.13	PRZESTRZEŃ TECHNICZNA	TERAKOTA	58,06 m ²
1.14	PRZESTRZEŃ TECHNICZNA	TERAKOTA	50,75 m ²
1.15.1	KORYTARZ	GRESY	26,01 m ²
1.15.2	PUNKT POBORU PRÓBEK	GRESY	31,64 m ²
1.15.3	PUNKT POBORU PRÓBEK	GRESY	30,52 m ²
1.15.4	PUNKT POBORU PRÓBEK	GRESY	36,30 m ²
W1	WNDA	GRESY	4,50 m ²
W2	WNDA	GRESY	3,46 m ²
W3	WNDA	GRESY	3,46 m ²
W4	WNDA	GRESY	4,50 m ²
C	RAZEM		860,77m ²

- UWAGI:**
- Instalację SAP wykonać przewodami YnTKSYekw 1x2x1,0 w liniach dozowanych czujek i przycisków oraz przewodami HDGis ekw 4x2x0,8 w liniach monitoringu kłap pożarowych
 - Instalację układać na uchwytych odstępowych lub w osłonie z rur ochronnych w przestrzeniach międzystronowych oraz na korytarzach. Przewody HDGis do sterowania urządzeniami przeciwpożarowymi układać na konstrukcji zapewniającej wytrzymałość ogniową minimum przez 90 min.
 - Wykonawca przed przystąpieniem do robót zobowiązany jest do zapoznania się ze wszystkimi dokumentacjami branżowymi i budowlanymi.
 - Nie wolno brać żadnego wymiaru mierząc bezpośrednio z rysunku. Obowiązkiem wykonawcy jest sprawdzenie wymiaru w naturze. W wypadku jakiegokolwiek zmiany lub różnicy zauważonej między projektem a stanem faktycznym wykonawca zobowiązany jest przekazać tę informację do biura projektowego.
 - Roboty budowlano-instalacyjne muszą być prowadzone z równoległą bieżącą koordynacją międzybranżową.
 - W sprawach nie określonych dokumentacją obowiązują:
 - Prawo budowlane
 - warunki techniczne, jakim powinny odpowiadać budynki ich użytkowanie
 - warunki techniczne wykonania i odbioru robót budowlano-montażowych (wg Ministerstwa Budownictwa i Instytutu Techniki Budowlanej),
 - normy Polskiego Komitetu Normalizacyjnego (P.K.N.),
 - instrukcje, wytyczne, świadectwo dopuszczenia, atesty Instytutu Techniki Budowlanej,
 - instrukcje, wytyczne i warunki techniczne producentów i dostawców materiałów budowlano-instalacyjnych,
 - przepisy techniczne instytucji kontrolujących jakość materiałów i wykonywanych robót.
 - Projekt chroniony prawem autorskim.
 - Należy zapewnić koordynację tras prowadzenia instalacji SAP, DSO oraz zasilania, sterowania i monitoringu kłap pożarowych w stosunku do instalacji innych branż zgodnie z normą BN-84/8984-10
 - Czujki instalacji SAP montować możliwie w centrum pomieszczenia, zachowując odległości min. 0,5m od oprawy oświetleniowej, kratki wentylacji wyciągowej i innych przeszkód oraz 1,5m od kratki wentylacji nawiewnej.
 - Ręczne ostrzegacze pożarowe montować na wysokości 1,4m-1,6m od poziomu wykończonej posadzki.
 - Wszystkie przejścia kabli i przewodów przez ściany oddzielenia pożarowego, należy zabezpieczyć masą ognioodp. o wytrzymałości ogniowej, takiej samej jak ściana lub strop oddzielenia pożarowego.
 - Osłoneczka lub osłona oprawy oraz jego typ należy uzgodnić z Architektem i Użytkownikiem.
 - Jako sygnalizację akustyczną - instalacja będzie wykorzystywała głośniki instalacji DSO. Centrali tych systemów połączyć pomiędzy sobą kablem komunikacyjnym.
 - Przed podłączeniem urządzeń należy sprawdzić napięcie znamionowe urządzenia wg. DTR producenta.

- LEGENDA:**
- Ręczny ostrzegacz pożarowy
 - Optyczna czujka dymu
 - Optyczna czujka dymu ze wskaźnikiem zadziałania
 - Czujka temperatury
 - moduł wejścia/wyjścia
 - centrala instalacji SAP
 - kłapa pożarowa z siłownikiem
 - centrala zamknięć ogniowych
 - trzymak elektromagnetyczny drzwi
 - przycisk testowania/zwolnienia elektromagnesów
 - przycisk oddymiania
 - rygiel 24V NO
 - siłownik drzwi przymykowych
 - zasilacz buforowy 230/24V
 - Głośnik sufitowy, do wbudowania 6w
 - Głośnik ścienny, nasufityowy 6w (max.9w)



BIURO PROJEKTOWE
GEU
ul. M. Reja 13/15, 81-874 Sopot
tel.: +48 58 551 33 93, fax.: +48 58 555 08 48
www.geu.pl

Stadium: **PROJEKT WYKONAWCZY** ELEKTRYCZNA

Imię i nazwisko, nr uprawnień: _____ Podpis: _____ Data: _____ Nr umowy: _____

Projektant: ZBIGNIEW SZYMAŃSKI 2063/GD/BS 03.2009 r. Skala: _____
Opracowanie: MAREK FLORIANOWICZ 2063/GD/BS 03.2009 r. Nr rys: _____
Współopiecznik: _____

Sprawdził: JACEK ANDRZEJCZAK 8263/GD/BS 03.2009 r. **6.1-21**

Obiekt: **BUDYNEK A**

Projekt: **GDAŃSKI PARK NAUKOWO-TECHNOLOGICZNY ETAP III; BUDYNKI A I B**

Nazwa rysunku: Plan rozmieszczenia Instalacji DSO, SAP i kłap pożarowych - poziom parteru

GPNT III | GEL | TL | A | 0 | 6.1-21 | - | PW