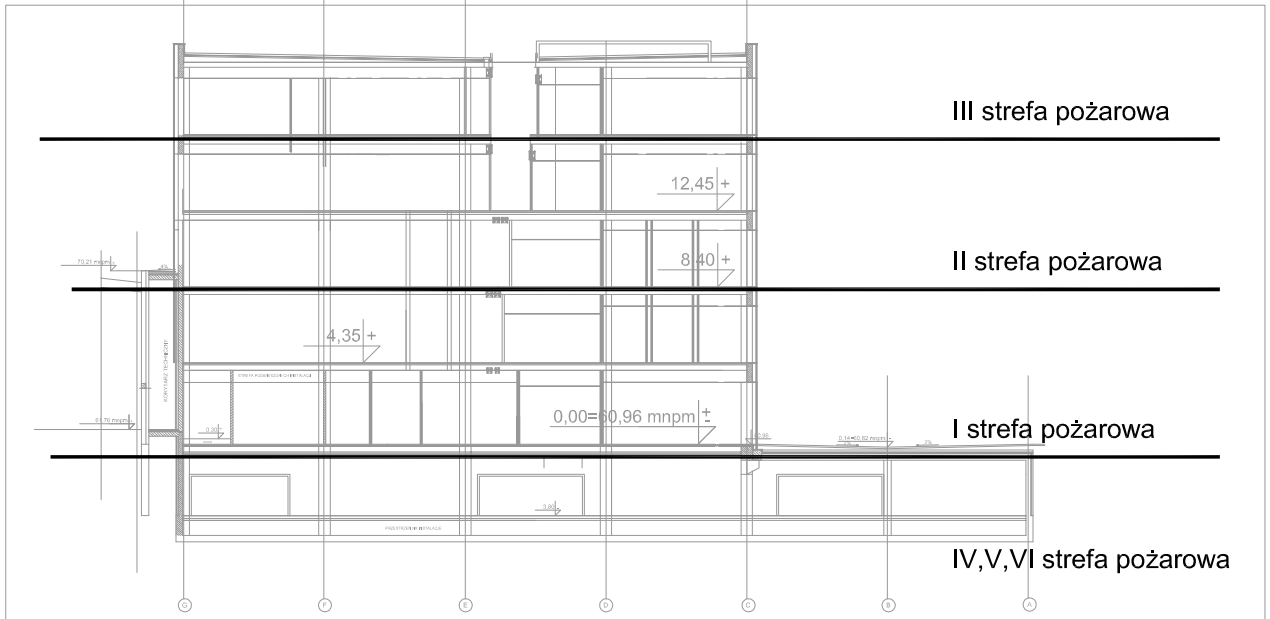


BILANS POWIERZCHNI POSADZKA

NR	NAZWA POMIESZCZENIA	POSADZKA	POW.
A5	POM. ZYWIALNI	POSADZK. LAB.	21,37 m ²
A5.1	POM. ZYWIALNI	POSADZK. LAB.	19,73 m ²
A6	LABORATORIUM SZKLA	POSADZK. LAB.	47,20 m ²
A7	LAB. MIKROBIOLOGICZNE KL. 2	POSADZK. LAB.	56,71 m ²
A7.1	SŁUZA	POSADZK. LAB.	12,48 m ²
A8	LAB. MIKROBIOLOGICZNE KL. 1	POSADZK. LAB.	38,36 m ²
A8.1	PRACOWNIA MIKROSKOPOWA	POSADZK. LAB.	5,24 m ²
A9	PRACOWNIA DIAGNOSTYKI ROŚLINNEJ	POSADZK. LAB.	38,87 m ²
A9.1	LABORATORIUM GŁÓWNE	POSADZK. LAB.	10,91 m ²
A9.2	PRACOWNIA PCR	POSADZK. LAB.	6,14 m ²
A9.3	SZALNIA	POSADZK. LAB.	6,14 m ²
A9.4	PRZYŁOCE PRÓBEK	POSADZK. LAB.	5,90 m ²
A9.5	OPIS PRÓB. POK.PRZYC.	POSADZK. LAB.	6,61 m ²
A9.6	SŁUZA	POSADZK. LAB.	1,5 m ²
A9.7	IZOLACJA POSEW	POSADZK. LAB.	5,46 m ²
A9.8	NEUTRALIZACJA	POSADZK. LAB.	9,99 m ²
A9.9	KORYTARZ BRUJONY	POSADZK. LAB.	8,45 m ²
A9.10	FITOTRON	POSADZK. LAB.	14,00 m ²
A9.11	BIURO	GRESY	10,10 m ²
A10	LAB. APARATURY WSPÓLNEJ	POSADZK. LAB.	44,43 m ²
A10.1	LAB. APARATURY WSPÓLNEJ	POSADZK. LAB.	89,88 m ²
A16	LAB. PREP. ENZYM. I MET. NIEBIAK.	POSADZK. LAB.	44,19 m ²
A16.1	BIURO	GRESY	13,81 m ²
A17	LAB. PROTOKOLKI	POSADZK. LAB.	58,06 m ²
A17.1	BIURO	GRESY	16,10 m ²
A20	BAD. AKTYWNOŚCIOTOKS. PREPARATOM	POSADZK. LAB.	54,23 m ²
A20.1	BIURO	GRESY	18,72 m ²
A21	SALA SEMINARIJNA	GRESY	20,85 m ²
A21	LAB. INŻ. GENETYCZNEJ	POSADZK. LAB.	26,89 m ²
A21.1	L14 - 040404	POSADZK. LAB.	26,04 m ²
A21.3	PRACOWNIA PCR	POSADZK. LAB.	15,36 m ²
A21.4	CIEMNIA	POSADZK. LAB.	8,80 m ²
A22	CENTRALNE LAB. ANALITYCZNE	POSADZK. LAB.	7,79 m ²
A22.1	NATRYSK. BEZPIECZEŃSTWA	POSADZK. LAB.	12,94 m ²
A22.2	CHROMATOGRAFIA GAZOWA VOC	POSADZK. LAB.	24,00 m ²
A22.3	METODY SPECTROSKOPOWE	POSADZK. LAB.	28,49 m ²
A22.4	PRZYGIOTOWANIE PRÓBEK	POSADZK. LAB.	34,16 m ²
A22.5	CHROMATOGRAFIA GAZOWA	POSADZK. LAB.	57,57 m ²
A22.6	CHROMATOGRAFIA CIECZOWA	POSADZK. LAB.	35,70 m ²
A22.7	AAS	POSADZK. LAB.	24,84 m ²
A22.8	KORYTARZ	GRESY	5,52 m ²
Z.4	WC DLA NIEPEŁNOSP. / KOBIEC	GRESY	10,22 m ²
Z.5	WC MĘSKIE	GRESY	20,54 m ²
Z.6	ANEKS KUCHENNY	GRESY	5,40 m ²
Z.7	POM. PORZĄDKOWE	GRESY	288,81 m ²
Z.8	KORYTARZ	GRESY	753,66 m ²
Z.9	PRZESTRZEN. TECHNICZNA	GRESY	753,66 m ²
Z.9	RAZEM	GRESY	753,66 m ²

- UWAGI:**
- Instalację SAP wykonać przewodami YnTKSYekw 1x2x1,0 w liniach dozorowych czujek i przycisków oraz przewodami HDGs ekw 4x2x0,8 w liniach monitoringu klap pożarowych
 - Instalację układać na uchwytach odstępowych lub w osłonie z rur ochronnych w przestrzeniach międzysiępokowych oraz na korytarzu. Przewody HDGs do sterowania urządzeniami przeciwpożarowymi układać na konstrukcji zapewniającej wytrzymałość ogniową minimum przez 90 min.
 - Wykonawca przed przystąpieniem do robót zobowiązany jest do zapoznania się ze wszystkimi dokumentacjami branżowymi i budowlanymi.
 - Nie wolno brać żadnego wymiaru mierząc bezpośrednio z rysunku. Wykaszem wykonawcy jest sprawdzenie wymiaru w naturze. W wypadku jakiegokolwiek zmiany lub różnicy zauważonej między projektem a stanem faktycznym wykonawca zobowiązany jest przekazać tę informację do biura projektowego.
 - Roboty budowlano-instalacyjne muszą być prowadzone z równoległą bieżącą kondycją materiału branżowego.
 - W sprawach nie określonych dokumentacją obowiązują:
 - Prawo budowlane
 - warunki techniczne, jakim powinny odpowiadać budynki ich usytuowanie
 - warunki techniczne wykonania i odbioru robót budowlano-montażowych (wg Ministerstwa Budownictwa i Instytutu Techniki Budowlanej)
 - normy Polskiego Komitetu Normalizacyjnego (P.K.N.),
 - instrukcje, wytyczne, świadectwa dopuszczenia, atesty Instytutu Techniki Budowlanej,
 - instrukcje, wytyczne i warunki techniczne producentów i dostawców materiałów budowlano-instalacyjnych,
 - przepisy techniczne instytucji kontrolujących jakość materiałów i wykonywanych robót.
 - Projekt chroniony prawem autorskim.
 - Należy zapewnić koordynację tras prowadzenia instalacji SAP, DSO oraz zasilania, sterowania i monitoringu klap pożarowych w stosunku do instalacji innych branż zgodnie z normą BN-84-8984-10
 - Czujki instalacji SAP montować możliwie w centrum pomieszczenia, zachowując odległość min. 0,5m od opraw oświetleniowych, kratki wentylacji wyciągowej i innych przeszkód oraz 1,5m od kratki wentylacji nawiewnej.
 - Ręczne ostrzegacze pożarowe montować na wysokości 1,4m-1,6m od poziomu wykonanej posadzki.
 - Wszystkie przejścia kabli i przewodów przez ściany oddzielenia pożarowego, należy zabezpieczyć masą ognioodp. o wytrzymałości ogniowej, takiej samej jak ściana lub strop oddzielenia pożarowego.
 - Ostateczną lokalizację osprzętu oraz jego typ należy uzgodnić z Architektem i Użytkownikiem.
 - Jako sygnalizację akustyczną - instalacja będzie wykorzystywała głośniki instalacji DSO. Centralki tych systemów połączone między sobą kablem komunikacyjnym.
 - Przed podłączeniem urządzeń należy sprawdzić napięcie znamionowe urządzenia wg. DTR producenta.

- LEGENDA:**
- Ręczny ostrzegacze pożarowy
 - Optyczna czujka dymu
 - Optyczna czujka dymu ze wskaźnikiem zadziałania
 - Czujka temperaturowa
 - moduł wejścia/wyjścia
 - centrala instalacji SAP
 - kłapa pożarowa z siłownikiem
 - centrala zamknięcia ogniowych
 - trzymak elektromagnetyczny drzwi
 - przycisk testowania/zwolnienia elektromagnesność
 - Głośnik sufitowy, do wbudowania 6w
 - Głośnik ścienny, nasufitowy 6w (max 9w)



GDANSKI PARK NAUKOWO-TECHNOLOGICZNY
ETAP III - BUDYNKI A I B
ul. 3 Lipy 3 Gdańsk

INWESTOR
ul. Władysława IV 9, 81-703 Sopot
tel.: +48 58 555 97 00, fax.: +48 58 555 97 11
strefa.gda.pl

BIURO PROJEKTOWE
GEL
ul. M. Reja 13/15, 81-874 Sopot
tel.: +48 58 551 33 93, fax.: +48 58 555 08 48
www.gel.pl

Stadium: **PROJEKT WYKONAWCZY** Branża: **ELEKTRYCZNA**

Imię i nazwisko, nr uprawnień: _____ Podpis: _____ Data: _____ Nr umowy: _____

Projektant: ZBIGNIEW SZYMANKI 2063GD/06 03.2009 r. Skala: _____

Opracowanie: MIKROE FLOHARDWICZ 03.2009 r. Nr rysu: _____

Współpraca: _____

Sprawdził: JACEK ANDRZEJCZAK 82GD/2002 03.2009 r. 6.1-22

Opis: **BUDYNEK A**

Projekt: **GDANSKI PARK NAUKOWO-TECHNOLOGICZNY ETAP III; BUDYNKI A I B**

Nazwa rysunku: Plan rozmieszczenia instalacji SAP i klap pożarowych - poziom 1 piętra

GPNT III | GEL | TL | A | 1 | 6.1-22 | - | PW