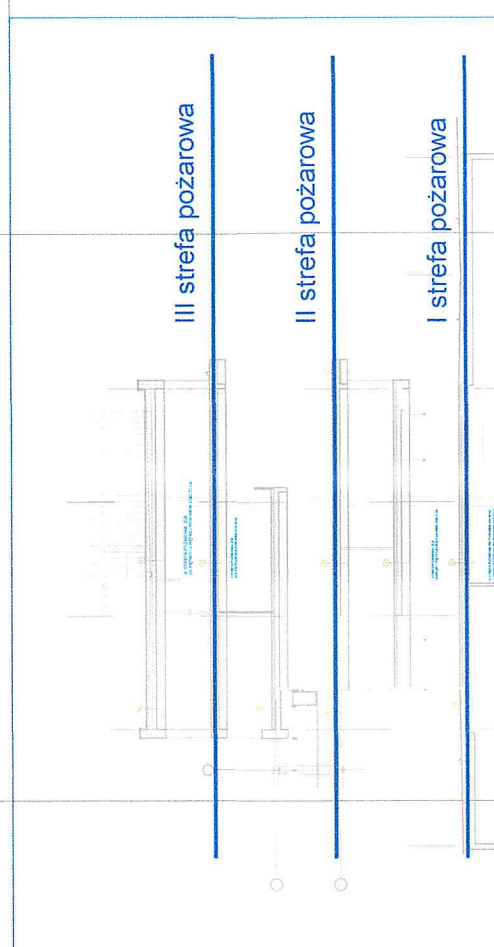
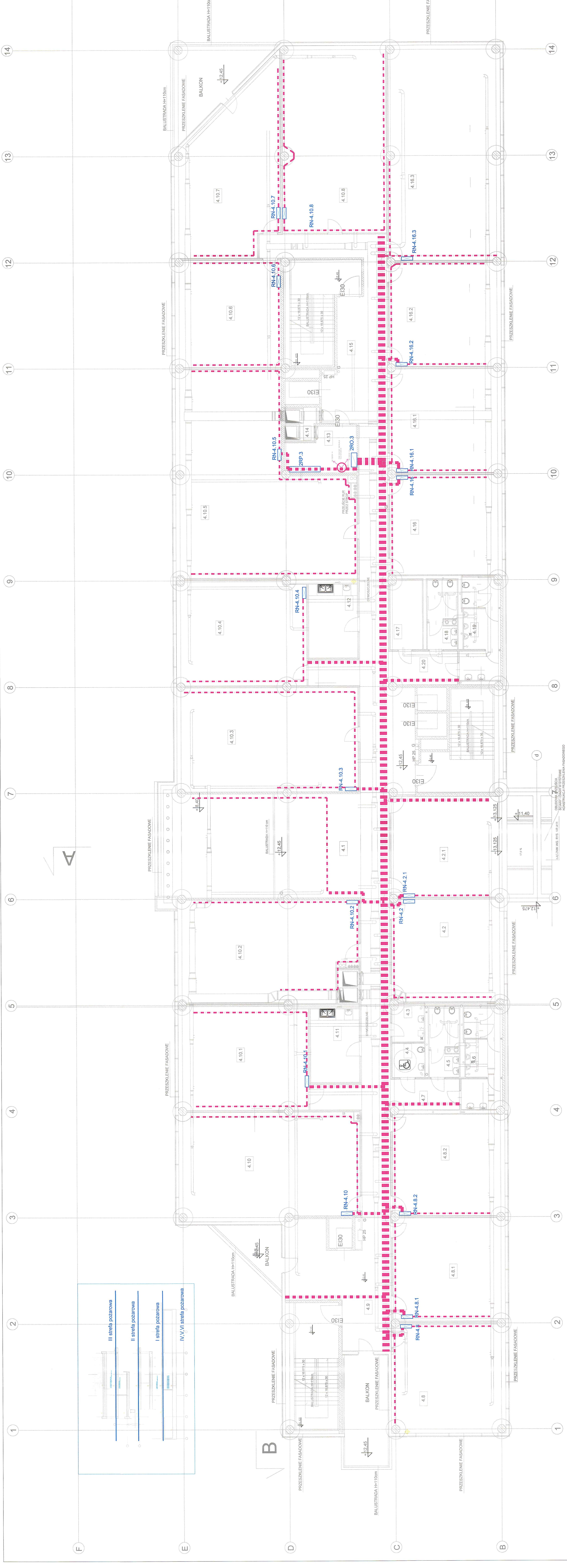


- Koryto kablowe K600
- Koryto kablowe K500
- Koryto kablowe K400
- Koryto kablowe K300
- Koryto kablowe K200
- Koryto kablowe K100

NR	NAZWA PRZEKŁADNI	POW. PRZEKŁADNI	PŁOŚC PRZEKŁADNI
4.1	POMIĘSZCZENIA BIUROWA	30,94	33,42
4.2	POMIĘSZCZENIA BIUROWA	30,94	33,42
4.3	POMIĘSZCZENIA BIUROWA	30,94	33,42
4.4	MC NFPI	3,96	4,35
4.5	MC DLANIE	3,96	4,35
4.6	MC MIEŚCIE	3,96	4,35
4.7	MC WĘZEL	3,96	4,35
4.8	POM. BIUROWA	30,94	33,42
4.8.1	POM. BIUROWA	26,64	28,92
4.8.2	POM. BIUROWA	3,96	4,35
4.9	KOMUNIKACJA, WINDA	6,00	6,54
4.10	POMIĘSZCZENIA BIUROWA	30,94	33,42
4.10.1	POMIĘSZCZENIA BIUROWA	26,64	28,92
4.10.2	POMIĘSZCZENIA BIUROWA	3,96	4,35
4.10.3	POMIĘSZCZENIA BIUROWA	30,94	33,42
4.10.4	POMIĘSZCZENIA BIUROWA	30,94	33,42
4.10.5	POMIĘSZCZENIA BIUROWA	30,94	33,42
4.10.6	POMIĘSZCZENIA BIUROWA	30,94	33,42
4.10.7	POMIĘSZCZENIA BIUROWA	30,94	33,42
4.10.8	POMIĘSZCZENIA BIUROWA	30,94	33,42
4.10.9	POMIĘSZCZENIA BIUROWA	30,94	33,42
4.10.10	POMIĘSZCZENIA BIUROWA	30,94	33,42
4.11	ANEGOS KUCHENNY	9,00	9,72
4.12	ANEGOS KUCHENNY	9,00	9,72
4.13	SERWEROWNIA	9,00	9,72
4.14	POM. TECHNICZNE	7,00	7,64
4.15	POMIĘSZCZENIA BIUROWA	30,94	33,42
4.16	POMIĘSZCZENIA BIUROWA	30,94	33,42
4.16.1	POMIĘSZCZENIA BIUROWA	30,94	33,42
4.16.2	POMIĘSZCZENIA BIUROWA	30,94	33,42
4.16.3	POMIĘSZCZENIA BIUROWA	30,94	33,42
4.17	POM. FUNKCYJNE	10,00	10,84
4.18	MC	3,96	4,35
4.19	MC	3,96	4,35
4.20	KORYTARZ	9,00	9,72
4.21	POMIĘSZCZENIA ŁĄT. TROJNA	33,00	35,76



**GDAŃSKI PARK NAUKOWO-TECHNOLOGICZNY**  
ETAP III - BUDYNKI A I B  
ul. Składowa 3, 81-500 Gdynia

**PROJEKTANT**  
KAMAR S.A. mgr inż. Grzegorz Łabacki  
ul. Kłobucka 18, 81-205 Gdynia  
tel.: +48 58 355 32 81, fax: +48 58 355 97 11  
www.gpd.pl

**PROJEKTOWY**  
ELEKTRYCZNA

**INWESTOR**  
GDAŃSKA SPECJALNA STREFA EKONOMICZNA

**NUMER**  
PW 54-255

Projektant	KAMAR S.A.
Inwestor	GDAŃSKA SPECJALNA STREFA EKONOMICZNA
Wykonawca	
Data	15.12.2011
Skala	1:100
Typ	
Przebieg	
Nr rys.	54-255
Nr rys.	
Nr rys.	
Nr rys.	

**BUDYNEK B**  
GDAŃSKI PARK NAUKOWO-TECHNOLOGICZNY  
ETAP III - BUDYNKI A I B  
Numer rysunku: PW 54-255  
GPNT III (GEL) E B 3 (6-255) - PW

KAMAR S.A., mgr inż. Grzegorz Łabacki  
MEROWING BUDOWLANI  
ul. Kłobucka 18, 81-205 Gdynia  
tel.: +48 58 355 32 81, fax: +48 58 355 97 11  
www.gpd.pl

**Dokumentacja projektowa**