



**Fot. 1 (Teren) – widok na budynek F-13.**



**Fot. 2 (Teren) – przykrycie komory nieczynnej kanalizacji sanitarnej.**



**Fot. 3 (Teren) – przykrycie komory nieczynnej kanalizacji sanitarnej.**



**Fot. 4 (Teren) – wejście do budynku F-13.**



**Fot. 5 (Teren) – brama wjazdowa na teren przepompowni.**



**Fot. 6 (Teren) – Zniszczone i wybrakowane urządzenia wentylacyjne oraz skorodowane pokrywy luków montażowych.**



**Fot. 7 (Teren) – zasuwa kierunkowa w komorze rozdziału.**



**Fot. 8 (Teren) – krata do zatrzymywania zanieczyszczeń w komorze rozdziału.**



**Fot. 9 (Teren) – skorodowane prowadnice kraty w komorze rozdziału.**



**Fot. 10 (Teren) – balustrada nad komorą krat i poluzowane osłony kabli.**



**Fot. 11 (Teren) – Skorodowane balustrady w komorze rozdziału.**



**Fot. 12 – Resztki zniszczonej instalacji elektrycznej w komorze rozdziału.**



**Fot. 13 – Zniszczone schody od strony działki 199/154.**



**Fot. 14 – Zniszczone schody i poręcz od strony działki 199/154.**



**Fot. 15 – Widok na teren przepompowni od. Ul. Budowlanej.**



**Fot. 16 – Widok na komorę rozdziału z zasuwami kierunkowymi.**



**Fot. 17 – pokrywy luków montażowych i trzpienie zasuw na komorze rozdziału.**



**Fot. 18 – pokrywy luków montażowych i trzpienie zasuw na komorze rozdziału.**



**Fot. 19 – Widok na zbiornik od strony wjazdu i placu manewrowego na terenie przepompowni.**



**Fot. 20 – Schody wejściowe do budynku i zniszczona instalacja odgromowa.**



**Fot. 21 – Wywietrzak zbiornika – do wymiany.**



**Fot. 22 – Wywietrzaki zbiornika – do wymiany (razem 13 szt. wywietrzaków do wymiany)**



**Fot. 23 – Pokrywa – do wymiany/konserwacji.**



**Fot. 24 – Luk montażowy na nieczynnym zbiorniku ścieków sanitarnych – do zabezpieczenia**



**Fot. 25 – Wywiewczaki zbiornika – do wymiany.**



**Fot. 26 – pokrywa luku montażowego – do konserwacji lub wymiany.**



**Fot. 27 – pokrywy luków montażowych – do konserwacji lub wymiany**



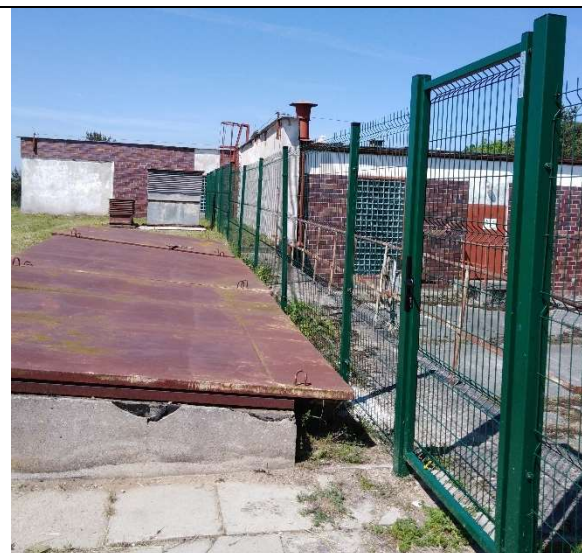
**Fot. 28 – pokrywy luków montażowych – do konserwacji lub wymiany**



**Fot. 29 – Czerpnia wentylacyjna – do odtworzenia lub likwidacji. Otwory po czerpni do trwałego zabezpieczenia.**



**Fot. 30 – Schody i furтка od strony drogi dojazdowej.**



**Fot. 31 – ogrodzenie od strony muru oporowego**



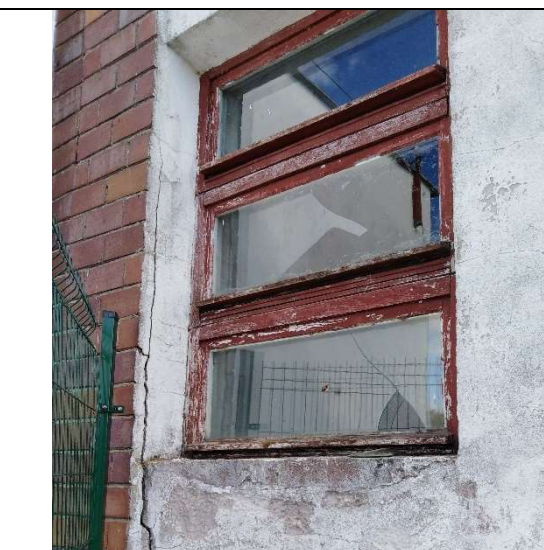
**Fot. 32 – Zniszczony murek oporowy na granicy działek 199/191 i 199/154.**



**Fot. 33 – Schody, poręcz i balustrada od strony muru oporowego (dz. 199/154) do odczyszczenia i pomalowania.**



**Fot. 34 – Elewacja do uzupełnienia i zabezpieczenia. Drabina wjazdowa na dach do przełożenia od strony działki F-13 lub wykonania dodatkowo.**



**Fot. 35 – Okno do zamurowania luksferami.**



**Fot. 36 – Luksfery do wymiany.**



**Fot. 37 – Okno do zamurowania luksferami.**



**Fot. 38 – Okno do zamurowania luksferami.**



**Fot. 39 – Murek ogniochronny do naprawy.**



**Fot. 40 – Pokrycie dachu do wymiany. Komin i wywiewka kanalizacyjna do naprawy.**



**Fot. 41 – Zniszczona elewacja i fragment osłony attyki.**



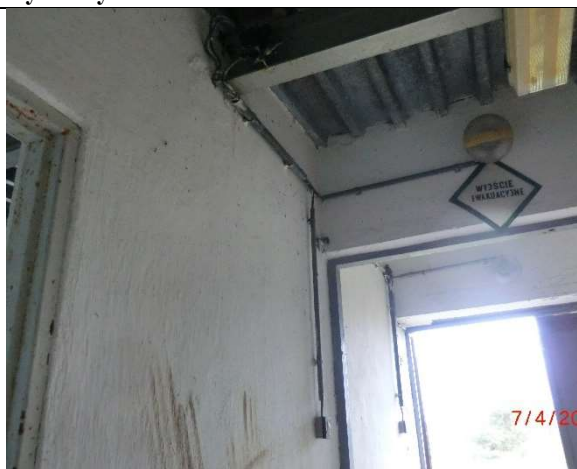
**Fot. 42 – Elewacja do naprawy i otynkowania. Instalacja odgromowa do wymiany.**



Fot. – 43 (Poziom +1.10) – drzwi zewnętrzne do wymiany.



Fot. – 44 (Poziom +1.10) – drzwi zewnętrzne do wymiany.



Fot. – 45 (Poziom +1.10) – przedsionek



Fot. – 46 (Poziom +1.10) – przedsionek.



Fot. – 47 (Poziom +1.10) – pomieszczenie techniczne.



Fot. – 48 (Poziom +1.10) – rozdzielnica elektryczna w pomieszczeniu technicznym





Fot. – 49 (Poziom +1.10) – instalacja sterowania wentylacją mechaniczną.



Fot. – 50 (Poziom +1.10) – demontaż stolarki okiennej, zabudowa otworu okiennego luksferami.



Fot. – 51 (Poziom +1.10) – rurociągi odwodnienia zbiorników



Fot. – 52 (Poziom +1.10) – rozdzielnica oświetlenia klatki schodowej.



Fot. – 53 (Poziom +1.10) – klatka schodowa – ściany do pomalowania, rurociągi odwodnienia.



Fot. – 54 (Poziom +1.10) – klatka schodowa



Fot. – 55 (Poziom +1.10) – klatka schodowa.



Fot. – 56 (Poziom -2.50) – rozdzielnicza do przebudowy, demontaż zbędnych instalacji.



Fot. – 57 (Poziom -2.50) – demontaż zbędnych instalacji.



Fot. – 58 (Poziom -2.50) – demontaż zbędnych instalacji.



Fot. – 59 (Poziom -2.50) – drzwi do pomieszczenia szybu kablowego.



Fot. – 60 (Poziom -2.50) – pomieszczenie wentylatorowni i AKPiA.



Fot. – 61 (Poziom -2.50) – pomieszczenie wentylatorowni i AKPiA – szafa sterownicza pomp – do rozbudowy.



Fot. – 62 (Poziom -2.50) – szafa sterownicza pomp.



Fot. – 63 (Poziom -2.50) – pomieszczenie wentylatorowni i AKPiA – nieczynne kanały wentylacyjne – do demontażu i utylizacji.



Fot. – 64 (Poziom -2.50) – pomieszczenie wentylatorowni i AKPiA – nieczynne kanały wentylacyjne – do demontażu i utylizacji.



Fot. – 65 (Poziom -2.50) – pomieszczenie wentylatorowni i AKPiA – nieczynne kanały wentylacyjne – do demontażu i utylizacji.



Fot. – 66 (Poziom -2.50) – komunikacja. Nieczynna instalacja sterowania wentylacją.



Fot. – 67 (Poziom -2.50) – komunikacja.  
Nieczynna rozdzielnica.



Fot. – 68 (Poziom -2.50) – komunikacja. Wejście do wyłączonych z użytkowania zbiorników ścieków sanitarnych – do zabezpieczenia i oznakowania.



Fot. – 69 (Poziom -2.50) – komunikacja.  
Nieużytkowane pom. Sanitarne.



Fot. – 70 (Poziom -2.50) – Korytarz prowadzący do zbiorników.



Fot. – 71 (Poziom -2.50) – Korytarz prowadzący do zbiorników – istn. rurociągi do demontażu; otwory do zamurowania.



Fot. – 72 (Poziom -2.50) – Korytarz prowadzący do zbiorników – istn. rurociągi do demontażu; otwory do zamurowania.



Fot. – 73 (Poziom -2.50) – Korytarz prowadzący do zbiorników – istn. otwory w stropie i ścianie do zamurowania.



Fot. – 74 (Poziom -2.50) – Galeria – istn. osłona wywietrzaka wentylatorowego do wymiany/likwidacji.



Fot. – 75 (Poziom -2.50) – Galeria – istn. kanały wentylacyjne do demontażu i utylizacji.



Fot. – 76 (Poziom -2.50) – Galeria – istn. drabina ewakuacyjna z poziomu -6.10 – do wyczyszczenia, zabezpieczenia antykorozyjnego i pomalowania.



Fot. – 77 (Poziom -2.50) – Galeria – istn. krata zabezpieczająca wyjście z tunelu technologicznego – do odtworzenia i zamknięcia.



Fot. – 78 (Poziom -2.50) – Galeria – istn. drabina ewakuacyjna – do wyczyszczenia, zabezpieczenia antykorozyjnego i pomalowania.



Fot. – 79 (Poziom -2.50) – Galeria – wejście do zbiorników wód opadowych.



Fot. – 80 (Poziom -2.50) – Galeria – wejście do zbiorników wód opadowych - istn. schody wejściowe – do wyczyszczenia, zabezpieczenia antykorozyjnego i pomalowania.



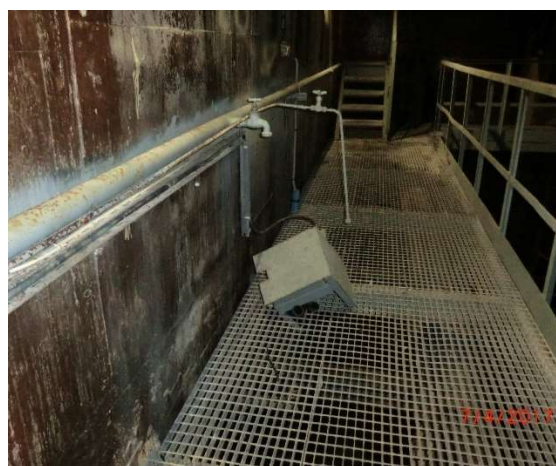
Fot. – 81 (Zbiorniki wody deszczowej) – rurociągi systemu płuczącego



Fot. – 82 (Zbiorniki wody deszczowej) – rurociągi systemu płuczącego.



Fot. – 83 (Zbiorniki wody deszczowej) – pomost do oczyszczenia, zabezpieczenia antykorozyjnego i pomalowania.



Fot. – 84 (Zbiorniki wody deszczowej) – istn. rurociągi wody.



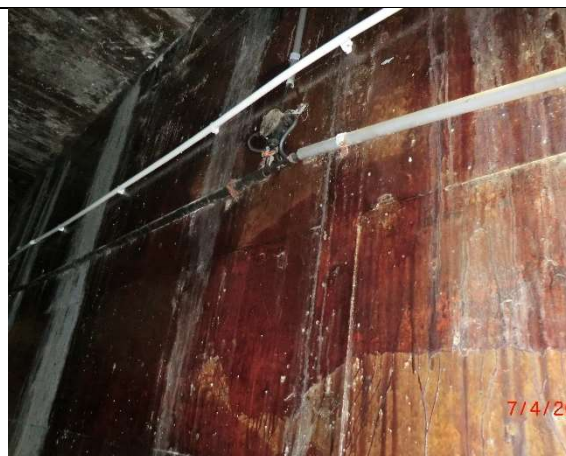
Fot. – 85 (Zbiorniki wody deszczowej) – istniejące oświetlenie do wymiany i uzupełnienia oświetleniem ledowym (ok. 10 szt. opraw).



Fot. – 86 (Zbiorniki wody deszczowej) – istniejące oświetlenie do wymiany i uzupełnienia oświetleniem ledowym (ok. 10 szt. opraw).



Fot. – 87 (Zbiorniki wody deszczowej) – istn. rurociągi wody i skrzynki.



Fot. – 88 (Zbiorniki wody deszczowej) – nieczynne okablowanie do demontażu i utylizacji.



Fot. – 89 (Zbiorniki wody deszczowej) – zasady przelewowe zbiornikowe



Fot. – 90 (Zbiorniki wody deszczowej) – zasada odcinająca na rurociągu tłocznym ścieków deszczowych



Fot. – 91 (Poziom -6.10) – rozdzielnica elektryczna. Do uzupełnienia oświetlenie całego poziomu.



Fot. – 92 (Poziom -6.10) – kanał nieczynnej wentylacji.



Fot. – 93 (Poziom -6.10) – kanał nieczynnej wentylacji.



Fot. – 94 (Poziom -6.10) – nieczynny rurociąg tłoczny ścieków sanitarnych.



Fot. – 95 (Poziom -6.10) – otwory w stropie do zabezpieczenia.



Fot. – 96 (Poziom -6.10) – nieczynny rurociąg tłoczny ścieków sanitarnych.





Fot. – 97 (Poziom -6.10) – wejście do szybu kablowego



Fot. – 98 (Poziom -6.10) – nieczynne rurociągi i otwory w ścianie – do usunięcia i zabezpieczenia.



Fot. – 99 (Poziom -6.10) – otwory do zamurowania i trwałego zabezpieczenia.



Fot. – 100 (Poziom -6.10) – otwory do zamurowania i trwałego zabezpieczenia.



Fot. – 101 (Poziom -6.10) – schody/wejście do tunelu technologicznego prowadzącego na zewnątrz budynku.



Fot. – 102 (Poziom -6.10) – wyjście z tunelu technologicznego – do zabezpieczenia kratą zamykaną na klódkę.



Fot. – 103 (Poziom -12.10) – nieczynna hala pomp. Istn. zasowy do ewentualnego demontażu i utylizacji lub do zabezpieczenia. Otwory do trwałego zaślepienia.



Fot. – 104 (Poziom -12.10) – nieczynna hala pomp Istn. zasowy do ewentualnego demontażu i utylizacji lub do zabezpieczenia. Otwory do trwałego zaślepienia.



Fot. – 105 (Poziom -12.10) – nieczynna hala pomp Istn. zasowy nieużytkowane - do zabezpieczenia, króćce do zaślepienia.



Fot. – 106 (Poziom -12.10) – nieczynna hala pomp Istn. zasowy nieużytkowane - do zabezpieczenia, króćce do zaślepienia.



Fot. – 107 (Poziom -12.10) – nieczynna hala pomp Istn. pompa do odcieków - do włączenia w nowy układ zasilania elektrycznego i sterowania. Zasowa do konserwacji. Rurociągi do oznakowania.



Fot. – 108 (Poziom -12.10) – nieczynna hala pomp Istn. skrzynka rozdzielcza.



**Fot. – 109 (Poziom -12.10) – nieczynna hala pomp**  
Istn. nieużytkowane kable – do demontażu i utylizacji.



**Fot. – 110 (Poziom -12.10) – nieczynna hala pomp**  
Do uzupełnienia oświetlenie. Istniejące oprawy do wymiany na ledowe.



**Fot. – 111 (Poziom -12.10) – nieczynna hala pomp**  
Do uzupełnienia oświetlenie. Drabinki kabli elektrycznych – do demontażu i utylizacji.



**Fot. – 112 (Poziom -12.10) – nieczynna hala pomp**  
Drabina ewakuacyjna do oczyszczenia, zabezpieczenia antykorozyjnego i pomalowania.