

CEMENTOWA 3cm DYLATOWANA
 OKOŁO 3x3m
 DOKOWY B75 17:32 DYLA-
 TOWY W POLACH OKOŁO 3x3m
 ŻELBETOWA — 120cm
 ASFALTOWA (320)-10cm POZA
 PŁYTY FUNDAMENTOWEJ
 SMAROWANIE 2x BITIZOL R + 2x BITIZOL P
 BETON B 75 — 40cm

UWAGA:

1. OTWORY W STROPACH I ŚCIANACH -
 NA PODSTAWIE RYS. KONSTRUKCYJNYCH
2. RZĘDNE WYSOKOŚCI PODANO
 W ODNIESIENIU DO ±0.00 = 6,50m n.p.m.

Pn-1100 E9 725943 T
 EJ ZARNOWIEC PRZEPOMPOWNIA ŚCIEKÓW 1:50 I.1984r.
 DESZCZOWO-PRZEMYSŁOWYCH I SANITARNYCH F 13
 dr inż arch. J. Kołaczowski Z Pietrzykowską
 mgr inż arch. J. Świerzeński inż K. Pietrak

7

SIANY TRAWA 15 cm
 ASZCZYSTY 0-16 cm
 OCHRONNA IZOLACJA Z ZAPRAWY CEMENT.
 GR. 2 cm. DYLATOWANEJ W POLACH 1,0x1,0 m
 PAPA ASFALTOWA NA OSNOWIE Z TKANINY
 NA LEPIKU ASFALTOWEJ 1 cm
 CEMENT. 3 cm DYLATOWANA W POLACH OKOŁO
 DINY ZALANE ABIZOLEM KF
 PIANKOWE CZARNE 8 cm NA ZAPRAWIE
 CEMENTOWEJ 2 cm.
 PADKOWY B 75 0-16 cm DYLATOWANY
 W POLACH OK. 3x3 m.
 ZELBETOWA 18 cm.

PŁYTKI KLINKIEROWE OKŁADZINOWE
 NA ZAPRAWIE CEMENTOWEJ

+1.07

WARSTWA POPY
 ASFALTOWEJ

+0.35

I KS 800-5

BELKI WYSZPAŁDOWE
 CEGŁA I WYKONANE
 TYNK CEM-WAPIENNY
 GR. 3,5 cm NA SIATCE
 CIĘTO CIĄGIONEJ

SZCZEGÓŁ „C”

PRZYKRYWA LUKU
 TYP PK-1 W/G. RYS. NR
 725992

POZ. 2.2.1

POZ. 2.2.1

POZ. 2.2.1

POZ. 2.2.1

BALUSTRADA NR 6
 W/G. RYS. NR 726002

A CEMENTOWA 3 cm,
 ANA W POLACH 3x3 m
 ZELBETOWA — 20 cm

POZ. 4.2.1
 I KS-800-5

POZ. 4.2.2
 IKS 800-5

POZ. 4.2.1
 IKS-800-5

POZ. 4.2.1a
 I KS-800-5

BALUSTRADA STAŁOWA NR 6
 W/G. RYS. NR 726002

POSADZKA CEMENTOWA -3 cm
 DYLATOWANA W POLACH 3x3 m
 PŁYTA ZELBETOWA 30 cm

POZ. 6.2.1

POZ. 6.2.1

POZ. 6.2.1

POZ. 6.2.1

POZ. 6.2.1

POZ. 6.2.1

IKS 800-5

SCHODY STAŁE
 W/G. RYS. NR
 725997

-6.10

SMAROWANIE
 2x BITIZOL „R” +
 2x BITIZOL „P”

OBRÓBKA Z BLACHY
 0,55 mm OCYNKOWANEJ

+1.22



TYNK CEMENT. ZATARTY NA SIATCE -2 cm
 WYWINĘTA IZOLACJA POZIOMA
 TYNK CEMENT. ZATARTY — 1 cm
 SZKŁO PIANKOWE CZARNE — 8 cm
 ZAPRAWA CEMENT. — 1 cm.
 ŚCIANKA ZELBETOWA 8 cm.

+0.35

SZCZEGÓŁ „D”

+1.00

POZ. 2.2.2
 IKS-800-5

POMOST STAŁOWY W/G. RYS. NR 725986

I 80

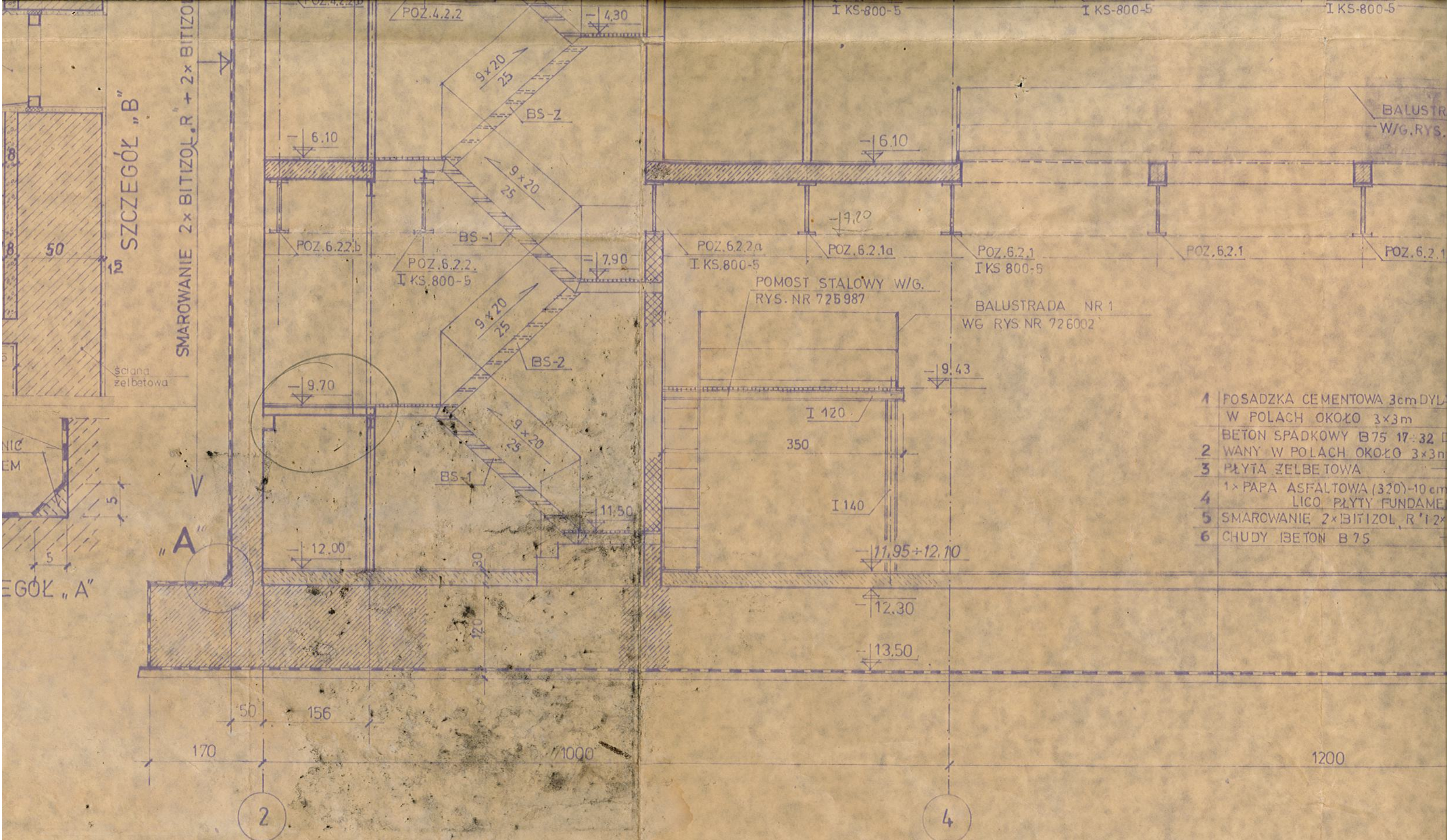
-2.15

2.50

BALUSTRADA NR 6
 W/G. RYS. NR 726002

-3.00

4.10



SZCZEGÓŁ "B"

SMAROWANIE 2x BITIZOL R + 2x BITIZOL

ściana żelbetowa

"A"

NIC
EM

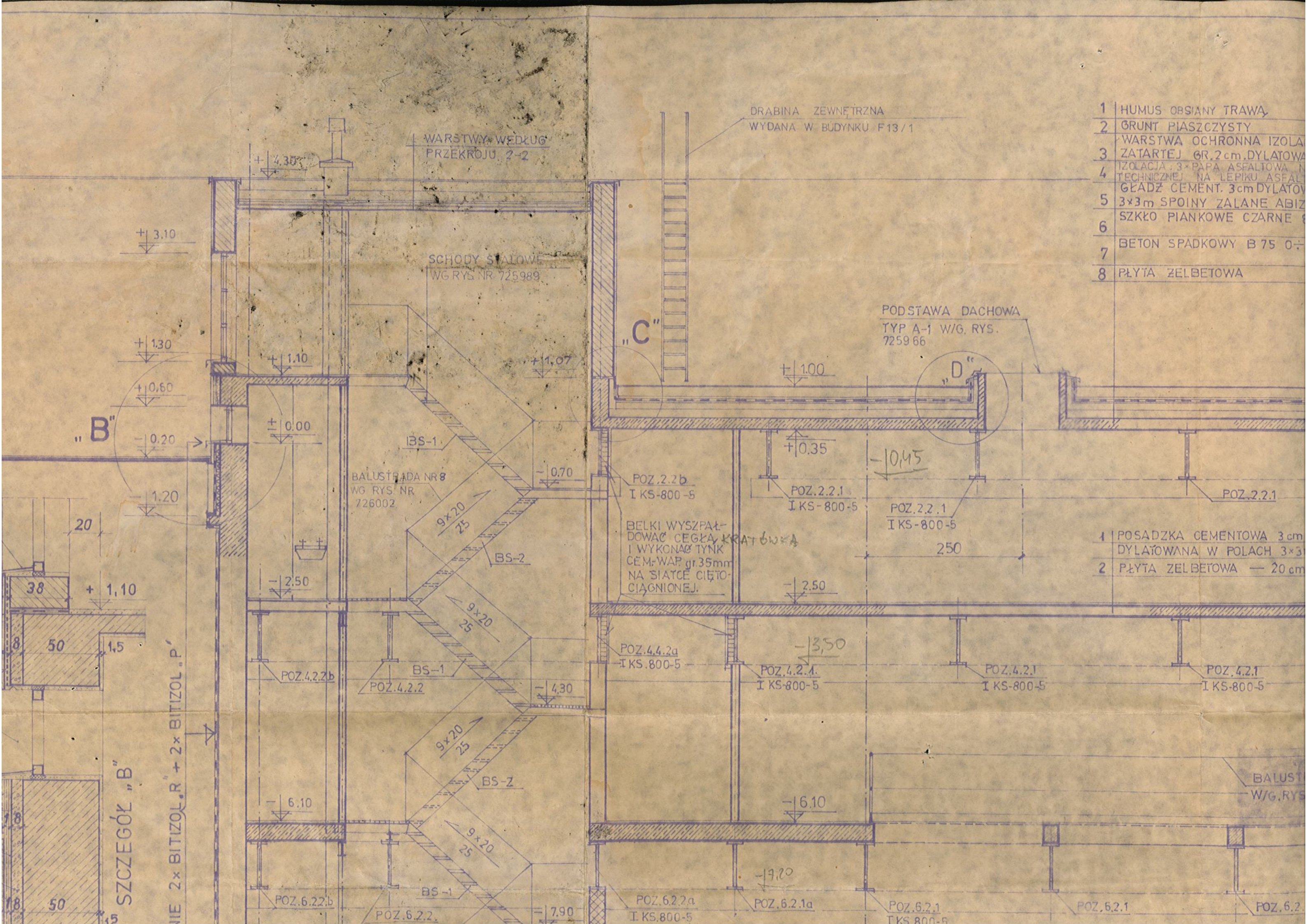
EGÓŁ "A"

BALUSTR
W/G. RYS.

POMOST STALOWY W/G.
RYS. NR 725987

BALUSTRADA NR 1
WG RYS. NR 726002

- 1 POSADZKA CEMENTOWA 3cm DYL
W POLACH OKOŁO 3x3m
- 2 BETON SPADKOWY B75 17:32 L
- 3 PŁYTA ŻELBETOWA
- 4 1x PAPA ASFALTOWA (320)-10 cm
LICO PŁYTY FUNDAME
- 5 SMAROWANIE 2x BITIZOL R 12x
- 6 CHUDY IBETON B75



- 1 HUMUS OBSIANY TRAWĄ
- 2 GRUNT PIASZCZYSTY
- 3 WARSTWA OCHRONNA IZOLACJI
- 4 ZATARTEJ 6R.2cm.DYLATOWANEJ
- 5 IZOLACJA 3-PAPA ASFALTOWA
- 6 TECHNICZNEJ NA LEPIKU ASFALTO-
GŁADZ CEMENT. 3cm DYLATOWANEJ
- 7 3x3m SPOINY ZALANE ABIZ
- 8 SZKŁO PIANKOWE CZARNE
- 9 BETON SPADKOWY B 75 0/10
- 10 PŁYTA ZELBETOWA

- 1 POSADZKA CEMENTOWA 3cm
- 2 DYLATOWANA W POLACH 3x3m
- 3 PŁYTA ZELBETOWA — 20cm

DRABINA ZEWNĘTRZNA
WYDANA W BUDYNKU F13/1

WARSTWY WEDŁUG
PRZEKROJU 2-2

SCHODY STALOWE
W/G RYS NR 725989

PODSTAWA DACHOWA
TYP A-1 W/G RYS.
725966

BALUSTRA DA NR 8
W/G RYS NR
726002

POZ.2.2.b
I KS-800-5

BELKI WYSZPAŁ-
DOWAC CEGŁĄ KRAJÓWKĄ
I WYKONAĆ TYNK
CEM-WAP gr.35mm
NA SIATCE CIĘTO-
CIĄGNIONEJ.

POZ.4.2.a
I KS.800-5

POZ.4.2.1
I KS-800-5

POZ.4.2.1
I KS-800-5

POZ.4.2.1
I KS-800-5

POZ.6.2.a
I KS.800-5

POZ.6.2.1a

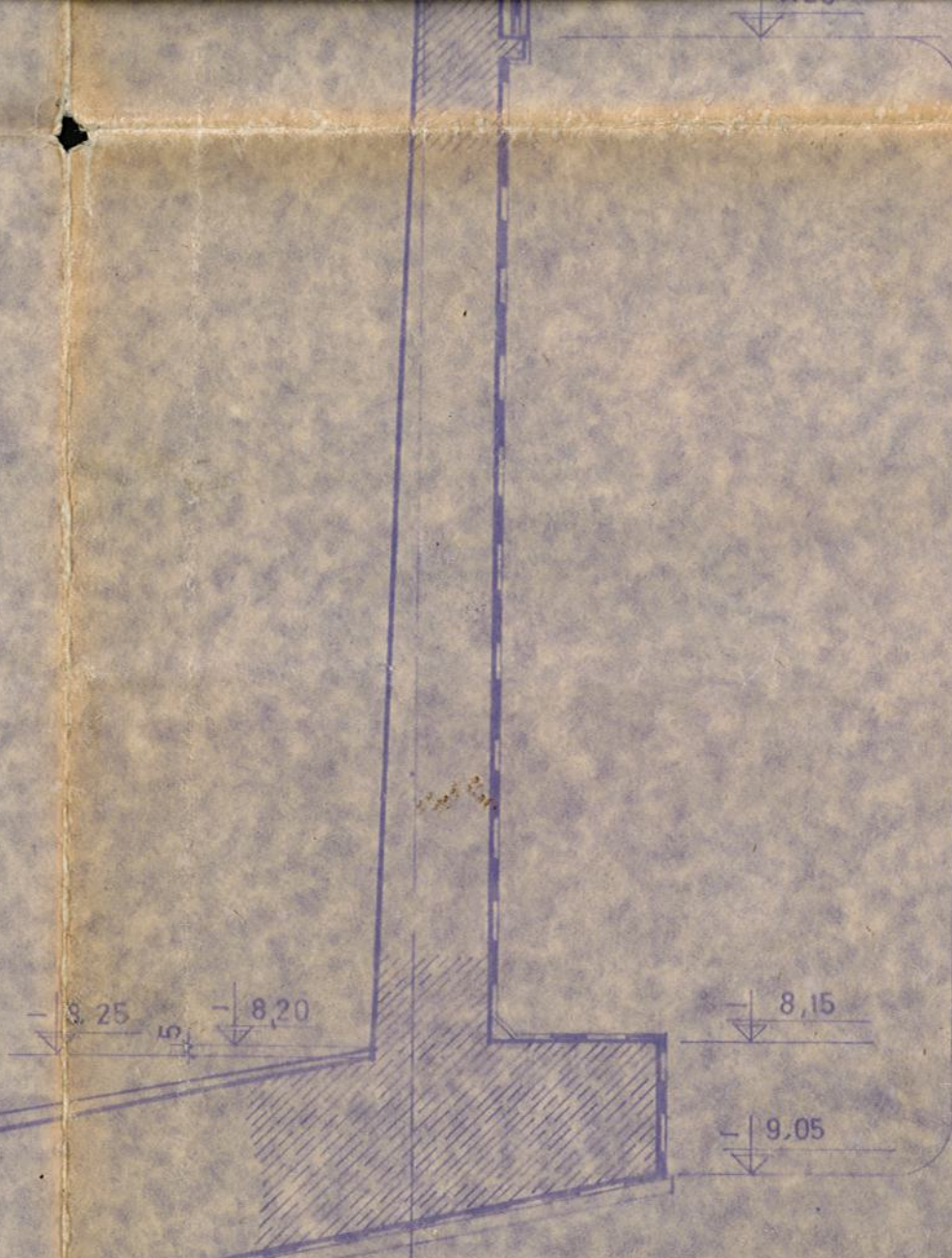
POZ.6.2.1
I KS 800-5

POZ.6.2.1

POZ.6.2.

SZCZEGÓŁ "B"

WIE 2x BITIZOL R + 2x BITIZOL P



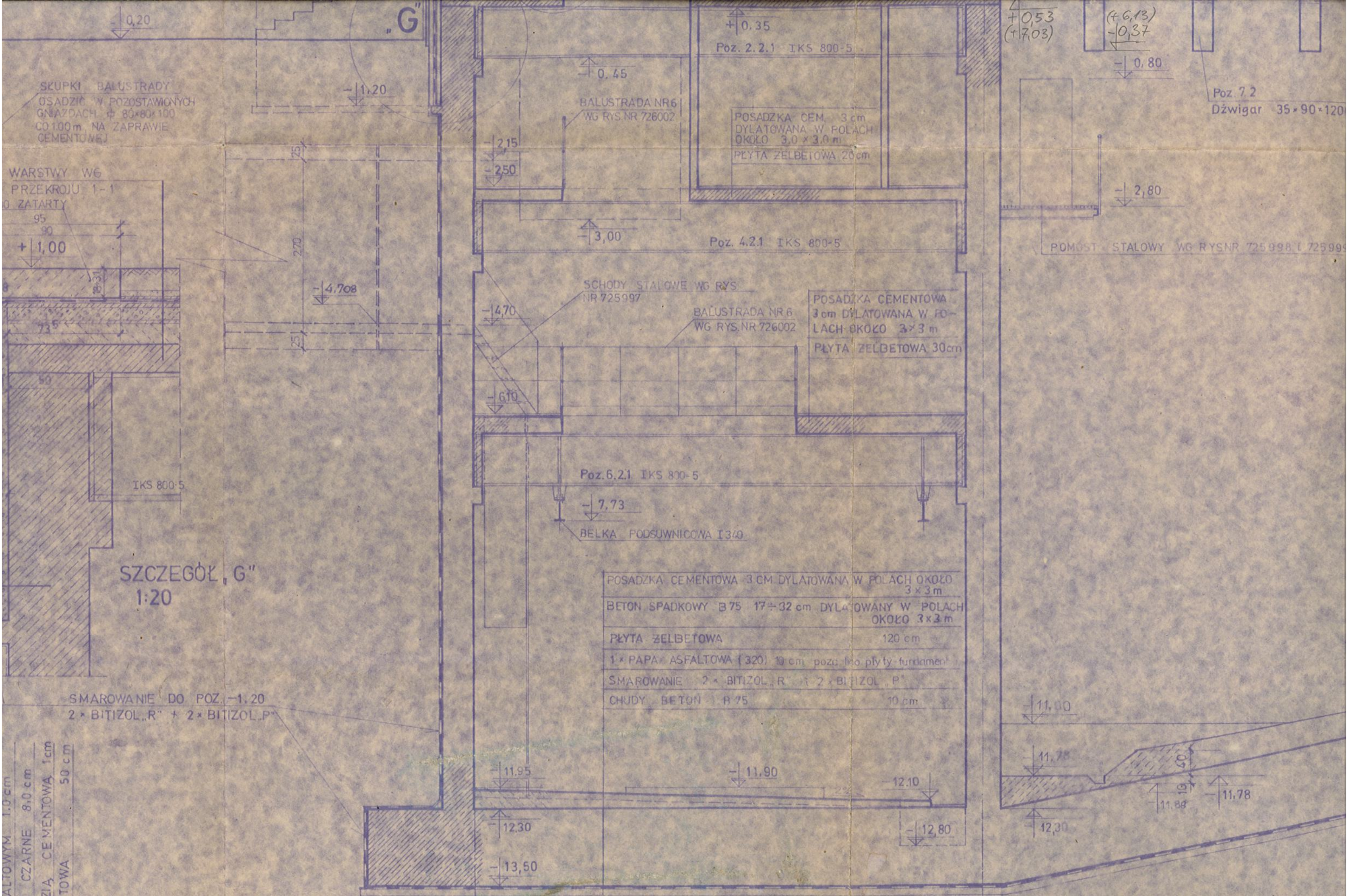
SMAROWANIE:
 2 x BITIZOL „R”
 2 x BITIZOL „P”

UWAGA:

1. OTWORY W ŚCIANACH I STROPACH - NA PODSTAWIE RYS KONSTRUKCYJNYCH
2. RZĘDNE WYSOKOŚCIOWE PODANO W ODNIESIENIU DO $\pm 0.00 = 6.50m$ n.p.m.

A

Pn 1100	E9	725945	T	9
EJ ZARNOWIEC PRZEPOMPOWNIA ŚCIEKÓW DESZCZOWO-PRZEMYSŁOWYCH I SANITARNYCH E12		1:50	11.84r	
		dr inż arch	mgr inż arch	



SKUPKI BALUSTRADY
OSADZIĆ W POZOSTAWIONYCH
GNAZDACH ϕ 80x80x100
CO 100 mm NA ZAPRAWIE
CEMENTOWEJ

WARSTWY WG
PRZEKROJU 1-1
OZATARTY
95
90
+1,00

SZCZEGÓŁ „G”
1:20

SMAROWANIE DO POZ. -1,20
2 x BITIZOL „R” + 2 x BITIZOL „P”

KU ASFALTOWYM 1,0 cm
IANKOWE CZARNE 8,0 cm
GRADZIA CEMENTOWA 1 cm
ZELBETOWA 50 cm

POSADZKA CEMENTOWA 3 cm DYLATOWANA W POLACH OKOŁO 3x3 m
BETON SPADKOWY B 75 17÷32 cm DYLATOWANY W POLACH OKOŁO 3x3 m
PŁYTA ZELBETOWA 120 cm
1 x PAPA ASFALTOWA (320) 10 cm poza linie płyty fundamentu
SMAROWANIE 2 x BITIZOL „R” + 2 x BITIZOL „P”
CHUDY BETON B 75 10 cm

POSADZKA CEM. 3 cm
DYLATOWANA W POLACH
OKOŁO 3,0 x 3,0 m
PŁYTA ZELBETOWA 20 cm

POSADZKA CEMENTOWA
3 cm DYLATOWANA W PO-
LACH OKOŁO 3x3 m
PŁYTA ZELBETOWA 30 cm

Poz. 7.2
Dźwigar 35x90x120

POMOST STALOWY WG RYSNR 725998 I 725999