

- ZESTAWIENIE ELEMENTÓW ELEWACYJNYCH
1. PANELE ELEWACYJNE ALUMINIOWE GŁADKIE
 2. PRZESZKLENIE FASADOWE
- SZKŁO NISKIEMISYJNE
- PROFILE ALUMINIOWE RAL 7037- NA ZEWNĄTRZ
 3. BALUSTRADY, H=110cm
- SZKŁO SZARE, BEZPIECZNE, NA KONSTRUKCJI STALOWEJ RAL 7037
 4. ŚCIANA- BETON ARCHITEKTONICZNY
 5. ŁĄCZNIK
- KONSTRUKCJA RUROWA- STAL RAL 7037
 6. SIATKA STALOWA OCYNKOWANA

UWAGA
ZGODNIE Z WNIOSKAMI OPRAWOWANIA DOTYCZĄCEGO POZIOMU HAŁASU PROJEKTUJE SIĘ PRZESZKLENIA ORAZ ŚCIANY O ODPOWIEDNIEJ IZOLACYJNOŚCI AKUSTYCZNEJ NA KIERUNKACH WSKAZANYCH W WW OPRAWOWANIU

DATA		OPIS ZMIAN		PROJEKT	
GDAŃSKI PARK NAUKOWO-TECHNOLOGICZNY ETAP III - BUDYNKI A I B ul. Trzy Lipy 3 Gdańsk					
INWESTOR					
ul. Władysława IV 9, 81-703 Sopot tel.: +48 58 555 97 00, fax.: +48 58 555 97 11 strefa.gda.pl					
SCHEMAT OPRAWOWANIA					
BUDOWA PROJEKTYWNA					
ul. M. Reja 13/15, 81-874 Sopot tel.: +48 58 551 33 93, fax.: +48 58 555 08 48 www.gel.pl					
Stadium:		Projekt BUDOWLANY		ARCHITEKTURA	
Imię i nazwisko, nr uprawnień		Podpis		Data	
Projektant:		Opis:		Data:	
Opracowanie:		Sprawdzenie:		Data:	
I współautor:		Sprawdzenie:		Data:	
Sprawdził:		Sprawdzenie:		Data:	
Obiekt: BUDYNEK A					
Projekt: GDAŃSKI PARK NAUKOWO-TECHNOLOGICZNY ETAP III; BUDYNKI A I B					
Nazwa rysunku: ELEWACJA POŁUDNIOWO-WSCHODNIA					
GPNT III GEL A A - 10 - PB					

magister inżynier budowlany
 13 letni staż w biurze projektowym
 ul. 230 Kobylecka 1, Olszanka 1 B
 81-703 Sopot
 KARMAR S.A.
 KIEROWNIK BIUROWY
 mgr inż. Michał Kramiński
 ul. upr. bud. 8/WK0104/OWK07

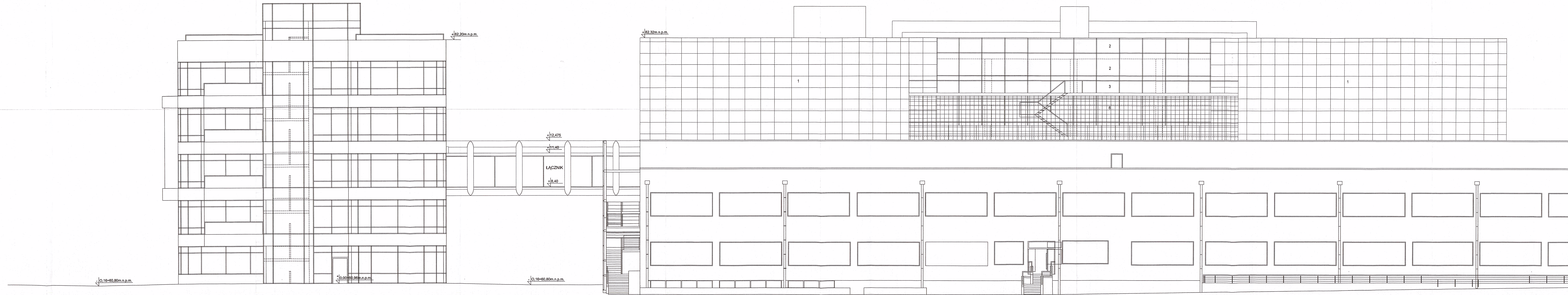
**DOKUMENTACJA
 POWYKONAWCZA**
 ELEWACJE WYKONANO
 wg dokumentacji zamiennej
 rys. A11

0,14=60,82 mppm

+0,00±60,96 mppm

+0,00±60,96 mppm

0,14=60,82 mppm



- ZESTAWIENIE ELEMENTÓW ELEWACYJNYCH**
1. PANELE ELEWACYJNE ALUMINIOWE GŁADKIE
- SZKŁO NISKOEMISYJNE
- PROFILE ALUMINIOWE RAL 7037 - NA ZEWNĄTRZ
 2. BALUSTRADY, H=10cm
- SZKŁO SZARE, BEZPIECZNE, NA KONSTRUKCJI STALOWEJ RAL 7037
 3. ŁĄCZNIK
- KONSTRUKCJA RUROWA - STAL RAL 7037
 6. SIATKA STALOWA OCYNKOWANA

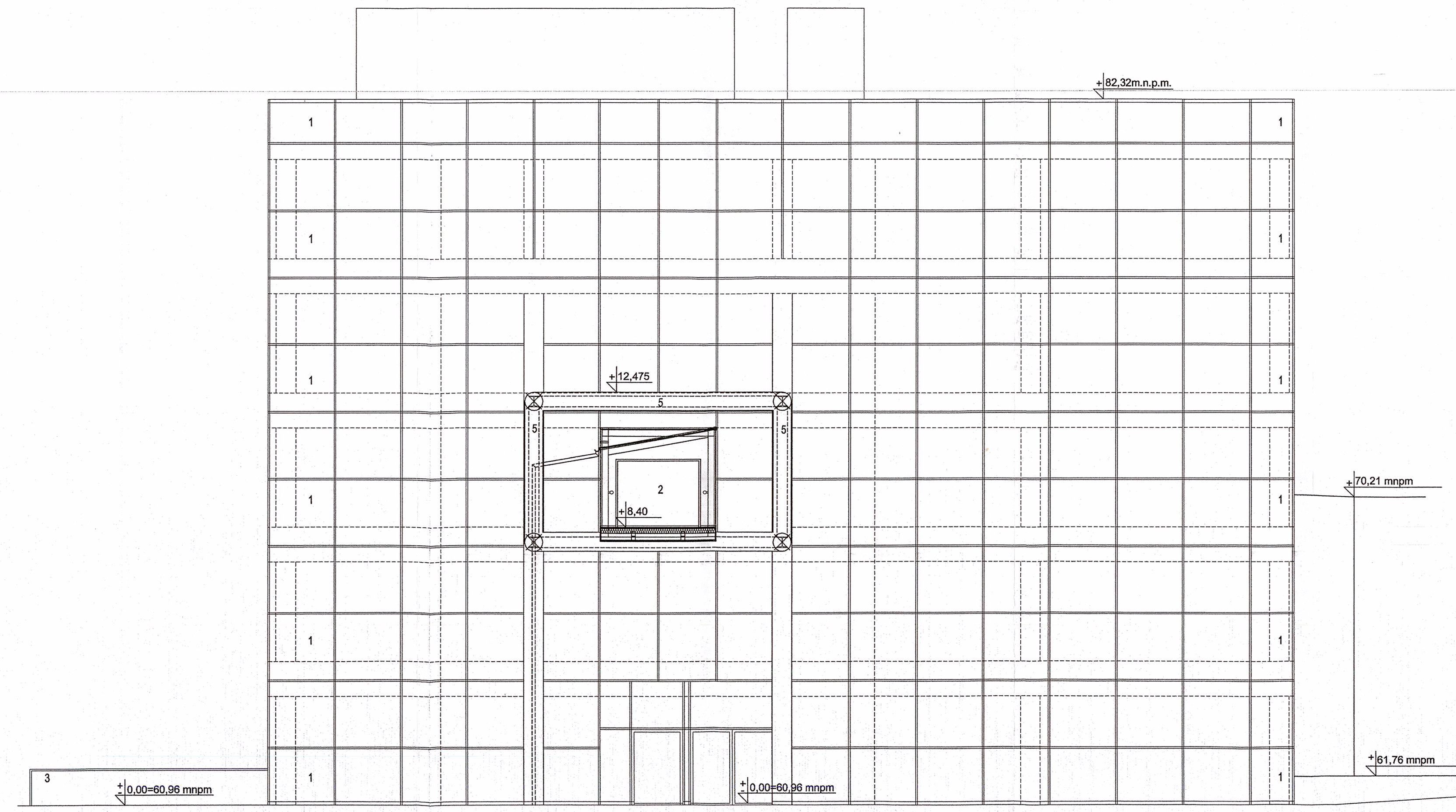
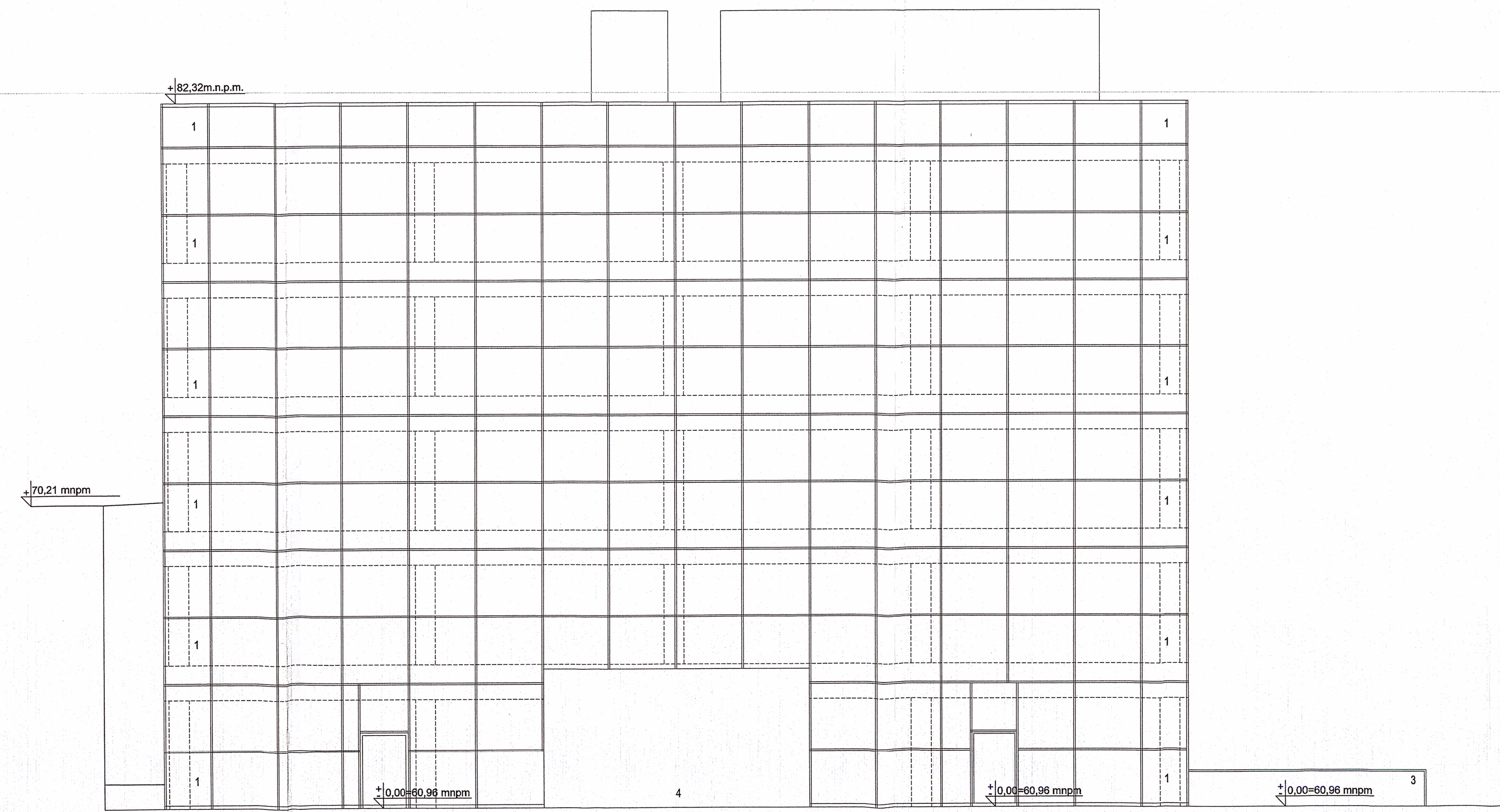
UWAGA
ZGODNIE Z WNIOSKAMI OPACOWANIA DOTYCZĄCEGO POZIOMU HAŁASU PRZEKŁADAJĄCE SIĘ PRZEZ SZKŁO I ŚCIANY O ODPOWIEDNIEJ IZOLACYNOSCI AKUSTYCZNEJ NA KIERUNKACH WSKAZANYCH W WIV OPACOWANIU

<p>GDAŃSKI PARK NAUKOWO-TECHNOLOGICZNY ETAP III - BUDYNKI A I B ul. Trzy Lipy 3 Gdańsk</p>	
<p>INWESTOR ul. Władysława IV 9, 81-783 Sopot tel.: +48 58 555 97 00, fax.: +48 58 555 97 11 strefa.gda.pl</p>	<p>WYKONAWCA ul. M. Reja 13/15, 81-474 Sopot tel.: +48 58 551 53 93, fax.: +48 58 555 08 48 www.gel.pl</p>
<p>STADIUM: PROJEKT BUDOWLANY ARCHITEKTURA</p>	
<p>PROJEKTANT: GEL Sp. z o.o.</p>	
<p>OPRACOWANIE: [initials]</p>	
<p>SPRACZUTKI: [initials]</p>	
<p>OBIEKT: BUDYNEK A</p>	
<p>PROJEKT: GDAŃSKI PARK NAUKOWO-TECHNOLOGICZNY ETAP III; BUDYNKI A I B</p>	
<p>NAZWA RYSUNKU: ELEWACJA PÓLNOCNO-ZACHODNIA</p>	
<p>GPNT III GEL A A - 11 - PB</p>	

WYKONAWCA
ZGODNIE Z WNIOSKAMI OPACOWANIA DOTYCZĄCEGO POZIOMU HAŁASU PRZEKŁADAJĄCE SIĘ PRZEZ SZKŁO I ŚCIANY O ODPOWIEDNIEJ IZOLACYNOSCI AKUSTYCZNEJ NA KIERUNKACH WSKAZANYCH W WIV OPACOWANIU

**DOKUMENTACJA
WYKONAWCZA
KARMAR S.A.
KIEROWNIK BUDOWY
mgr inż. Marcin Krzemiecki
ul. Sztetna 15, 81-224 Sopot
tel. 58 551 53 93**

**ELEWACJE WYKONAWCZE
WG. DOKUMENTACJI
ZAMIENNEJ
RYS. A15**



- ZESTAWIENIE ELEMENTÓW ELEWACYJNYCH
1. PANELE ELEWACYJNE ALUMINIOWE GŁADKIE
 2. PRZESZKLENIE FASADOWE
-SZKŁO NISKOEMISYJNE
-PROFILE ALUMINIOWE RAL 7037- NA ZEWNĄTRZ
 3. BALUSTRADY, H=110cm
-SZKŁO-SZARE, BEZPIECZNE, NA KONSTRUKCII STALOWEJ RAL 7037
 4. ŚCIANA- BETON ARCHYTEKTONICZNY
 5. ŁĄCZNIK
-KONSTRUKCJA RUROWA - STAL RAL 7037
 6. SIATKA STALOWA CCYNKOWANA

UWAGA
ZGODNIE Z WNIOSKAMI OPRAWOWANIA DOTYCZĄCEGO POZIOMU HAŁASU PROJEKTUJE SIĘ PRZESZKLENIA ORAZ ŚCIANY O ODPWIEDNIEJ IZOLACYJNOŚCI AKUSTYCZNEJ NA KIERUNKACH WSKAZANYCH W WYW OPRAWOWANIU

KARMAR S.A.
KIEROWNIK BUDOWY
mgr inż. Marcin Krzeminski
nr opt. bud. 33WK/0104/OW/007

mag. inż. inżynier budownictwa
Bożena Młanek z wydziału
05-230 HOBYSKA ul. Gruzgaha 1 B
tel. 71 708-25 87
PROJEKTANT
współpraca konstrukcyjna
m. inż. inżynier techniczny
05-414/03 ST. 91/89

DOKUMENTACJA
BUDOWLANA
ELEWACJE NIEMIANO
WG. DOKUMENTACJI
ZAMIENNEJ RYS. A13

DATA		OPIS ZMIAN		PROJ.	
GDANSKI PARK NAUKOWO-TECHNOLOGICZNY ETAP III - BUDYNKI A I B ul. Trzy Lipy 3 Gdańsk					
INWESTOR					
ul. Władysława IV 9, 81-703 Sopot tel.: +48 58 555 97 00, fax.: +48 58 555 97 11 strefa.gda.pl					
ul. M. Reja 13/15, 81-874 Sopot tel.: +48 58 551 33 93, fax.: +48 58 555 08 48 www.gel.pl					
Stadium:		Branża:			
PROJEKT BUDOWLANY		ARCHITEKTURA			
Imię i nazwisko, nr uprawnień		Projekt		Data	
Projektant		Opis		Data	
Opracowanie		Współoprac		Sprawdz	
i współpracy		i współpracy		i współpracy	
Sprawdził		Sprawdził		Sprawdził	
ul. M. Reja 13/15, 81-874 Sopot tel.: +48 58 551 33 93, fax.: +48 58 555 08 48 www.gel.pl					
GEL					
ul. M. Reja 13/15, 81-874 Sopot tel.: +48 58 551 33 93, fax.: +48 58 555 08 48 www.gel.pl					
OBJEKT: BUDYNEK A					
Projekt: GDANSKI PARK NAUKOWO-TECHNOLOGICZNY ETAP III; BUDYNKI A I B					
Nazwa rysunku: ELEWACJA POLUDNIOWO-ZACHODNIA, ELEWACJA POLNOCNO-WSCHODNIA					
GPNT III GEL A A - 12 - PB					