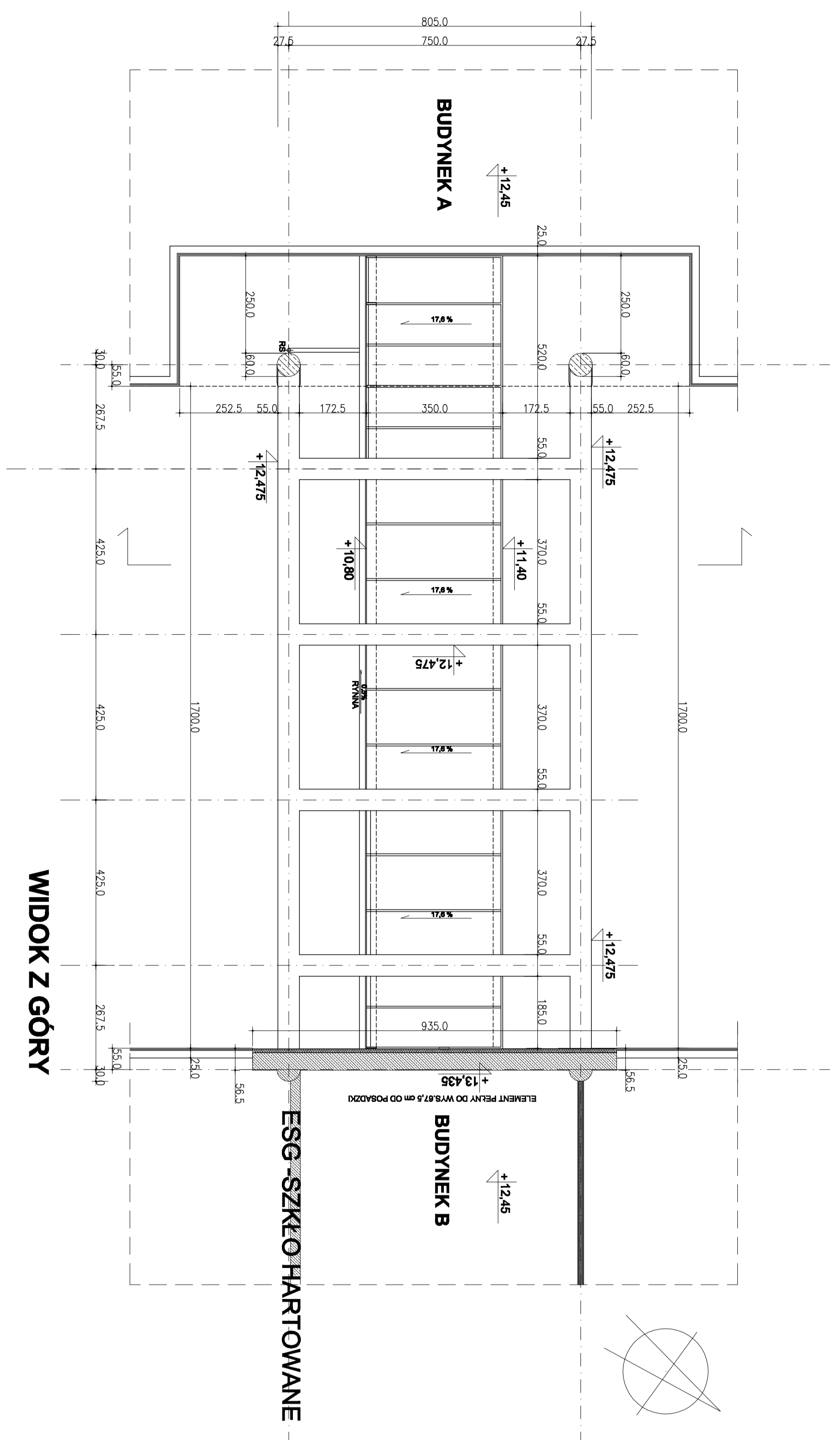
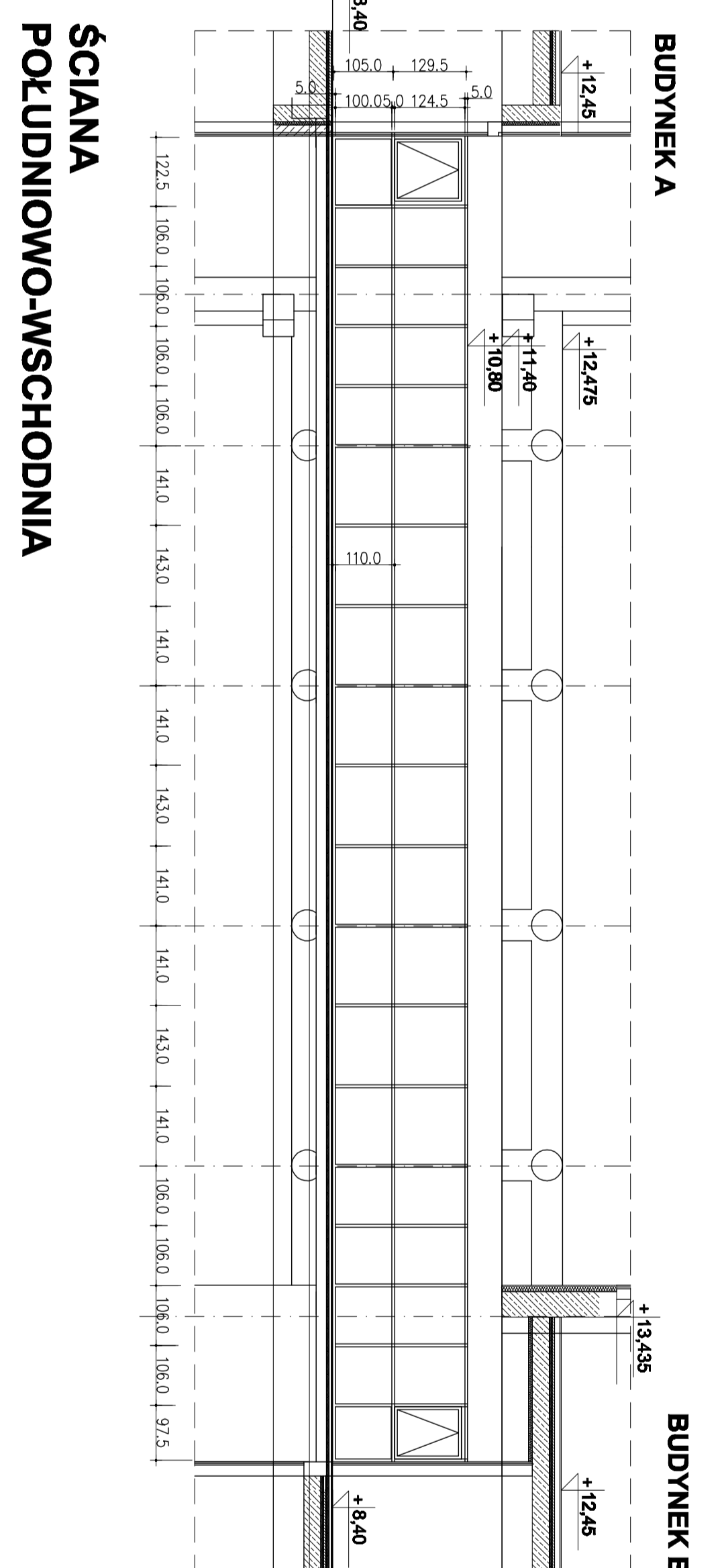


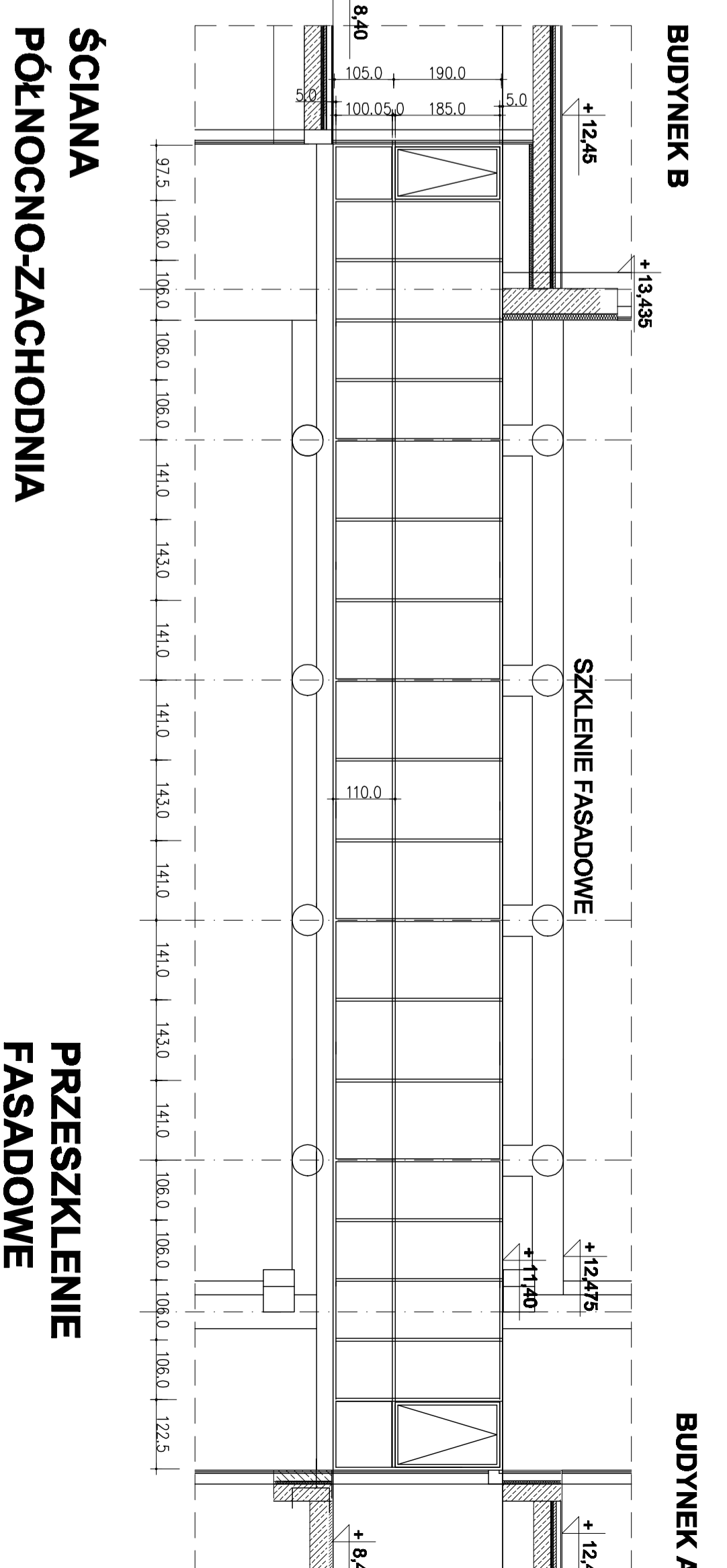
RZUT



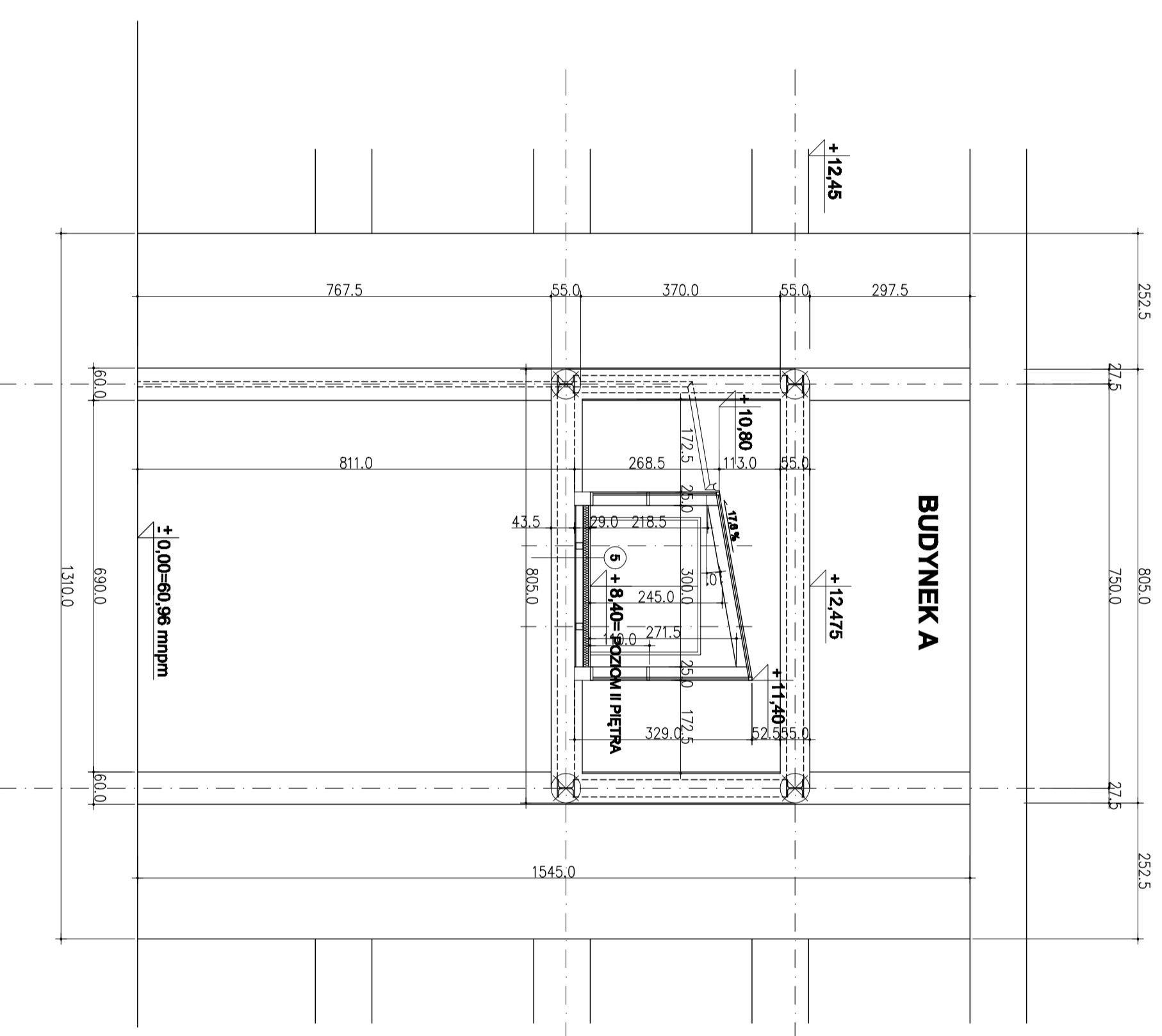
WIDOK Z GÓRY



ŚCIANA POŁUDNIOWO-WSCHODNIA



ŚCIANA POŁIŃCNO-ZACHODNIA



PRZEKROJ

UWAGA

FASADA SŁUPOWO - RYGLOWA
SZKŁO OBUSTRONNIE BEZPIECZNE
8 PLANIBEŁ ENERGY N/16 ARG./STRATOBEL 55.2
U=1,1 LT=74 LR=13 EA=30 SF=44 RA2=37GB
SŁUPY I RYGLE W KOLORZE RAL 7037

01, 02, 03, 04 OKNA UCHYLENE

KONSTRUKCJA ŁĄCZNIKA
RURY STALOWE O ŚREDNICY 55 CM
MALOWANIE W KOLORZE RAL 7037

N - NAWIEWNIKI OKIENNE ALUMINIOWE, IZOLOWANE
TERMICZJNE, MONTAŻ W RAMACH SZYBY,
LOKALIZACJA WG ELEWACJI,
KOLOR RAL 7037

RODZAJ NAWIEWNIKÓW UZGODNIĆ
BEZWZGLĘDNIIE Z PROJEKTANTAMI ARCHITEKTURY III

UWAGA

PROPONOWANE ROZWIĄZANIE SZKŁA FIRMY AGC
GRUB. 6mm LUB RÓWNOZĘDNE

PROJEKT SZKŁA BEZWZGLĘDNIIE
PRZEDSTAWIĆ ARCHITEKTOWI DO AKCEPTACJI

W PRÓJ. KONSTR. PRZYJĘTO SYS. BHP MOCOWANY
NA DACHU, DO PRAC NA ELEWACJI

ESG - SZKŁO HARTOWANE
LT - TRANSMISJA ŚWIATA WG EN 410
LR - ODBIJE ŚWIATA WG EN 410
EA - ABSORPCJA ENERGII EN 410
SF - CAŁKOWITA TRANSMISJA ENERGII EN 410
U - WSPÓŁCZYNNIK PRZEWIDUKANIA CIĘPŁA WG PN-EN 673
RA2 - WSKAZNIK IZOLACYJNOŚCI AUSTYTICZNEJ
PODANE WSPÓŁCZYNNIKI MAJĄ CHARAKTER OBLICZENIOWY
I PODANE SĄ DLA SZKŁA O REFERENCYJNEJ BUDOWIE 6mm/16 Arg/1mm

GDAŃSKI PARK NAUKOWO-TECHNOLOGICZNY ETAP III, BUDYNKI A I B		GDAŃSKI PARK NAUKOWO-TECHNOLOGICZNY ETAP III, BUDYNKI A I B	
PRZESZKLENIE FASADOWE ŁĄCZNIK		PRZESZKLENIE FASADOWE ŁĄCZNIK	
GRNT III GEL A I B - 45 - PW		GRNT III GEL A I B - 45 - PW	