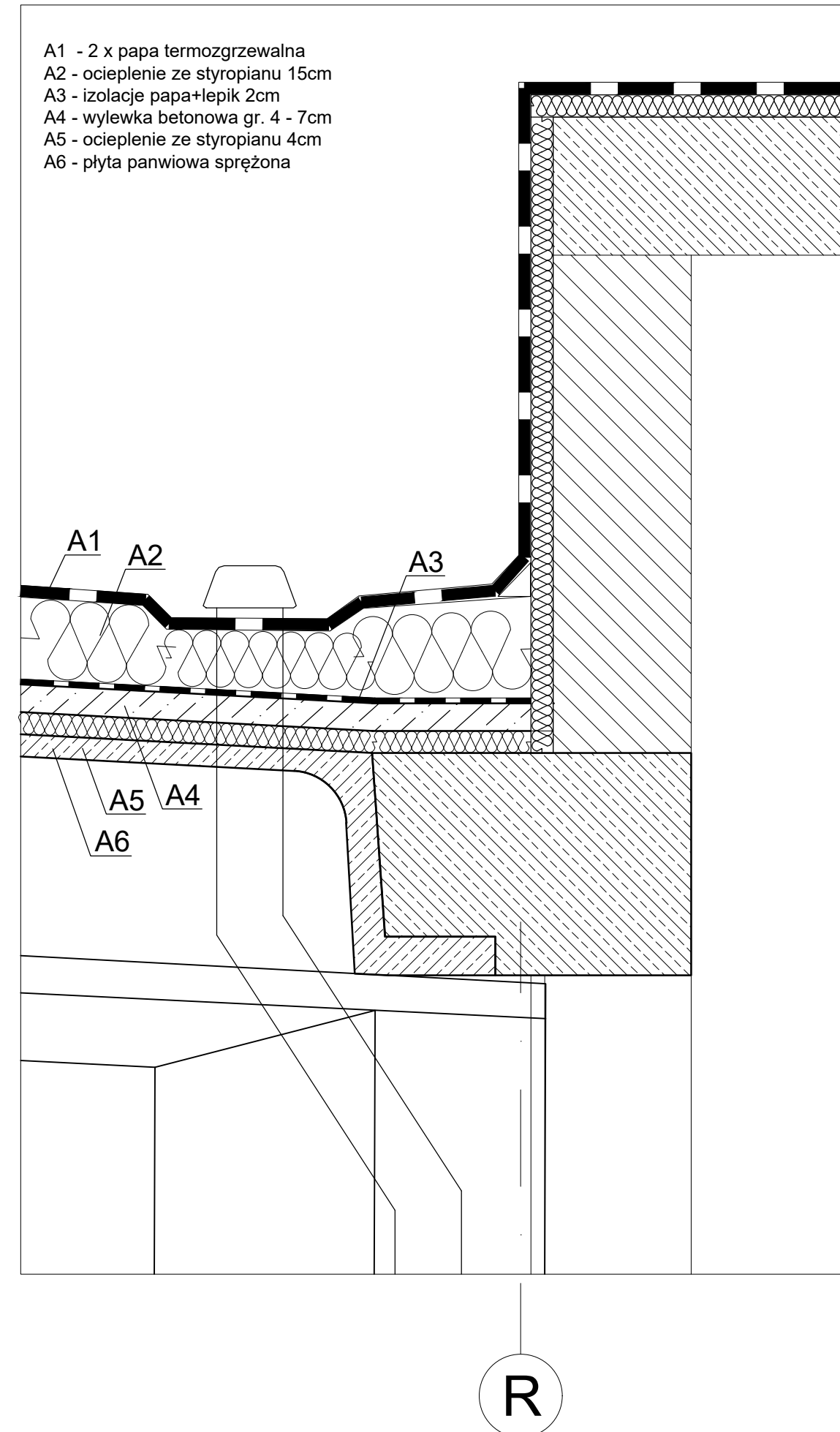


DETAL 3

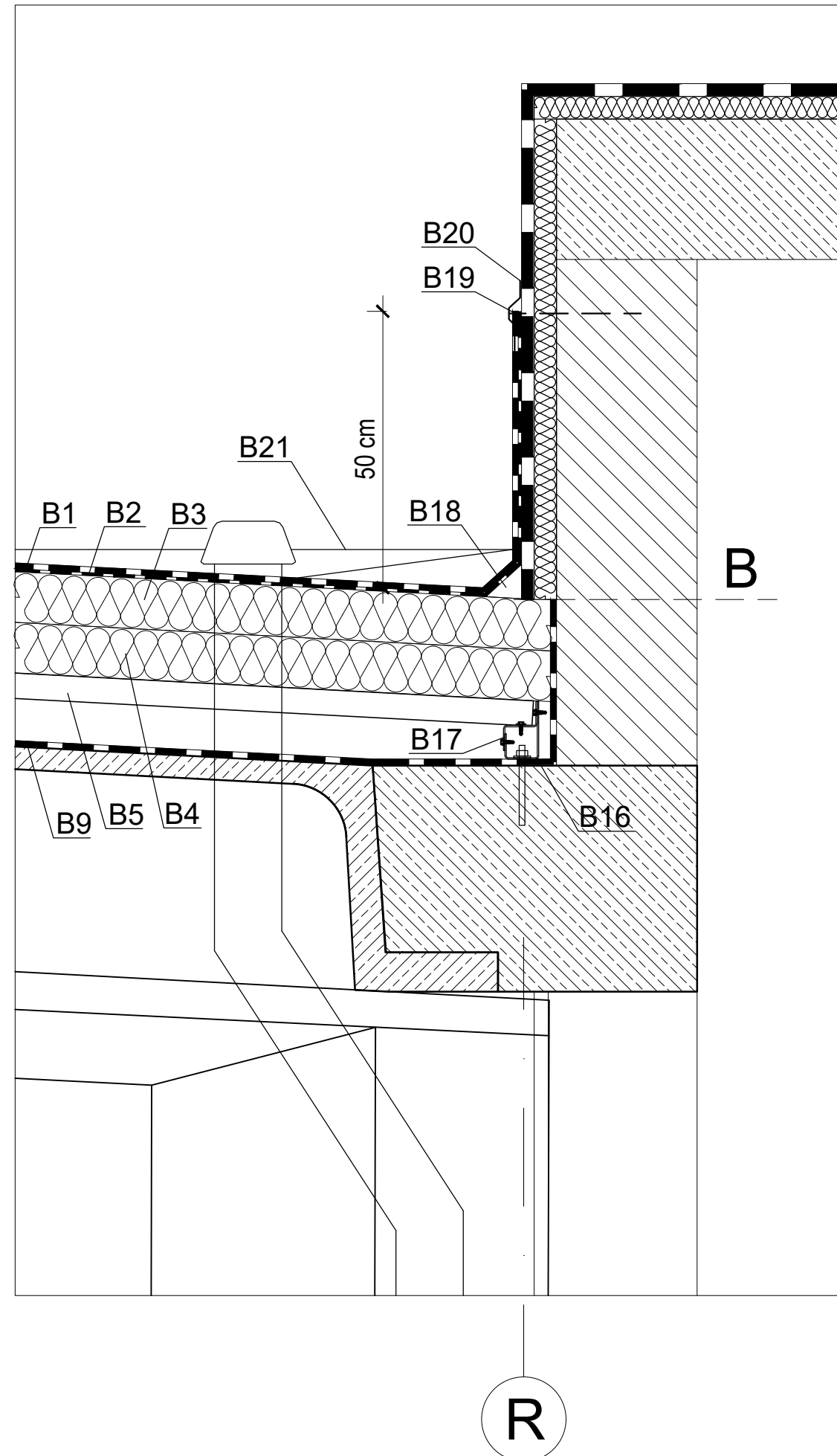
WARSTWY POŁACI "A" PRZED REMONTEM WZDŁUŻ ŚCIANY
W OSI R
skala 1:10



- A1 - 2 x papa termozgrzewalna
- A2 - ocieplenie ze styropianu 15cm
- A3 - izolacje papa+lępek 2cm
- A4 - wylewka betonowa gr. 4 - 7cm
- A5 - ocieplenie ze styropianu 4cm
- A6 - płyta panwiowa sprężona

R

OBRÓBKA ŚCIANY W OSI R - POŁĄC "A" - STAN PROJEKTOWANY
skala 1:10



- B1 - papa asfaltowa nawierzchniowa termozgrzewalna o grubości minimalnej 5,2mm
 - B2 - papa asfaltowa podkładowa samoprzylepna o grubości minimalnej 2mm
 - B3 - termoizolacja ze styropianu EPS100 max. $\lambda=0,032$ W/mK
 - B4 - termoizolacja ze styropianu EPS100 max. $\lambda=0,032$ W/mK (łączna warstwa B3 i B4 równa 18cm - styropian 9+9cm lub 8+10cm)
 - B5 - blacha trapezowa ocynkowana T50, gr. 0,63 mm, pozytyw, w układzie min. 3 przęsłowym lub 1 przęsłowym (nie stosować układu 2 przęsłowego)
 - B9 - paroizolacja z papy asfaltowej o współ. przenikania pary wodnej $S_d \geq 1200m$
 - B16 - profil mocujący CD3 w rozstawie 500-600 mm
 - B17 - profil mocujący CD5 ciągły
 - B18 - faseta styropianowa wklejona na MEGA-TEX Izoplast (trójkąt 5x5cm)
 - B19 - listwa dociskowa, np. Icopal AL 73/1,3/2200
 - B20 - uszczelnienie masą elastyczną
 - B21 - widok klinów spadkowych
- B - linia cięcia istniejącego pokrycia papowego (bezpośrednio nad istniejącym wyobleniem)

R

REWIZJA			
INDEKS	OPIS	DATA	PODPIS
04	-	-	-
03	-	-	-
02	-	-	-
01	uwzględnienie uwag Inwestora	11.04.2019	

INWESTOR
POMORSKA SPECJALNA STREFA EKONOMICZNA SP. Z O.O
Z SIEDZIBĄ w SOPOCIE
ul. WŁADYSŁAWA IV 9, 81-703 SOPOT

PROJEKTANT KONSTRUKCJI
PRKON Pracownia Projektowa PROKON
ul. Morska 118/2
81-764 Sopot
e-mail: biuro@pp-prokon.pl

A	OPIS	08.04.2019
WYDANIE	OPIS	DATA
STADIUM	PROJEKT WYKONAWCZY	BRANŻA KONSTRUKCJA

PRACOWNIA PROJEKTOWA
PRKON Pracownia Projektowa PROKON
ul. Morska 118/2
81-764 Sopot
e-mail: biuro@pp-prokon.pl

PROJEKTOWAŁ	mgr inż. Andrzej Szłuiński	POM/0120/POOK/08	
SPRAWDZIŁ	mgr inż. Roman Depka-Prądyński	20/Gd/00	
OPRACOWAŁ			
STANOWISKO	NAZWISKO	NR UPRAWNIEŃ	PODPIS

RYSunEK NINIEJSZY NIE MOŻE BYĆ ZMIENIANY, KOPIOWANY, WYPOŻYCZANY ANI PRZEKAZYWANY STRONOM TRZECIM BEZ WCZESNIEJSZEJ PISEMNEJ ZGODY AUTORA

NAZWA INWESTYCJI
PROJEKT WYKONAWCZY WYMIANY (REMONTU) POKRYCIA CZĘŚCI DACHU BUDYNKU "C" GDAŃSKIEGO PARKU NAUKOWO-TECHNOLOGICZNEGO

ADRES INWESTYCJI
UL. TRZY LIPY 3
80-172 GDAŃSK, POLSKA
działka numer 693/2, obr. 064 Gdańsk

TYTUŁ
DETALE CZĘŚĆ 3

NR INWESTORA	NR PROJEKTU	NR RYSUNKU INWESTORA	REWIZJA
-	201914	-	01
SKALA	NR RYSUNKU		
1:10	1915_W_RD_D003		