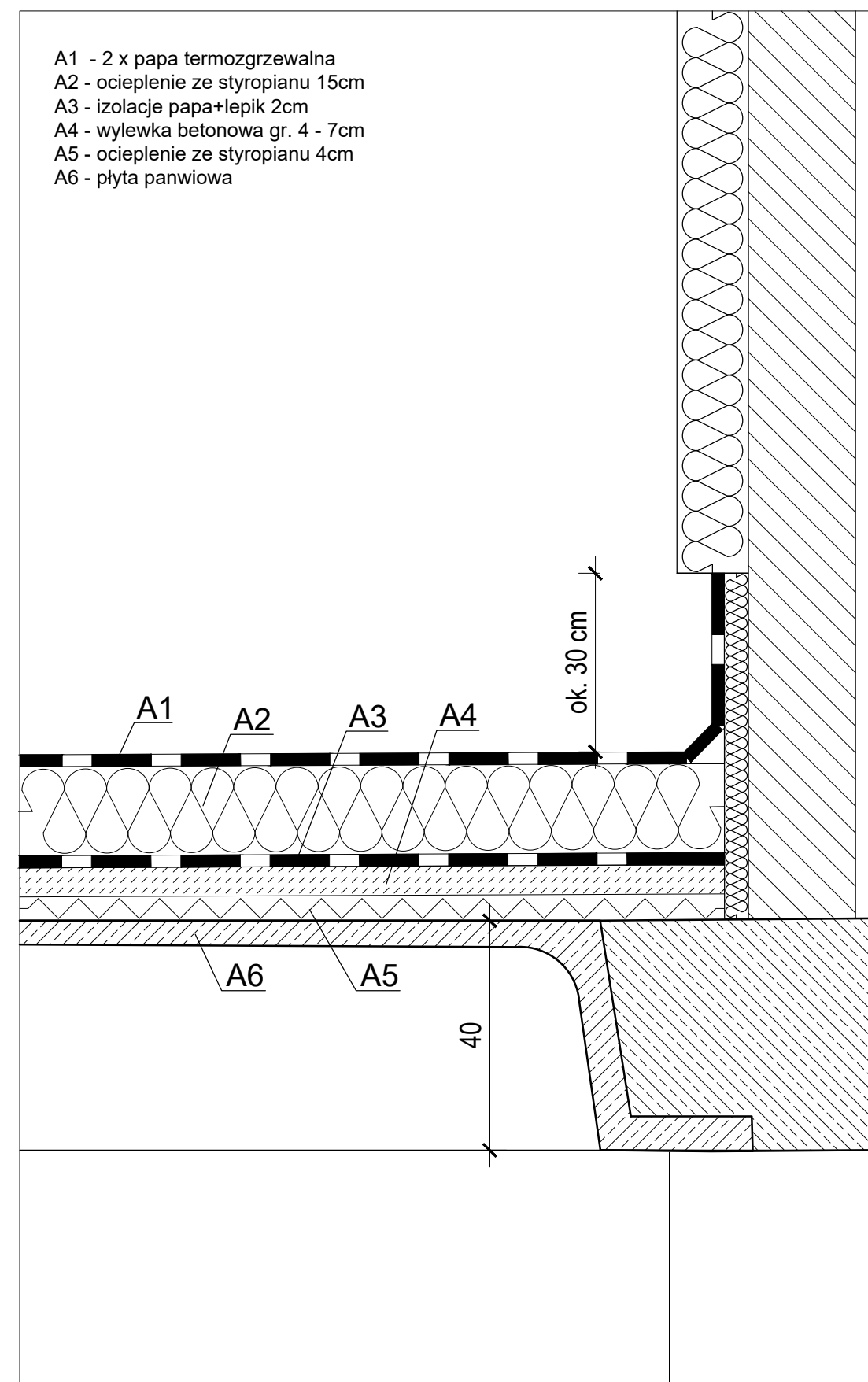


## DETAL 6

WARSTWY POŁĄCI "B" PRZED REMONTEM WZDŁUŻ ŚCIAN  
W OSIACH 19 I 27  
skala 1:10

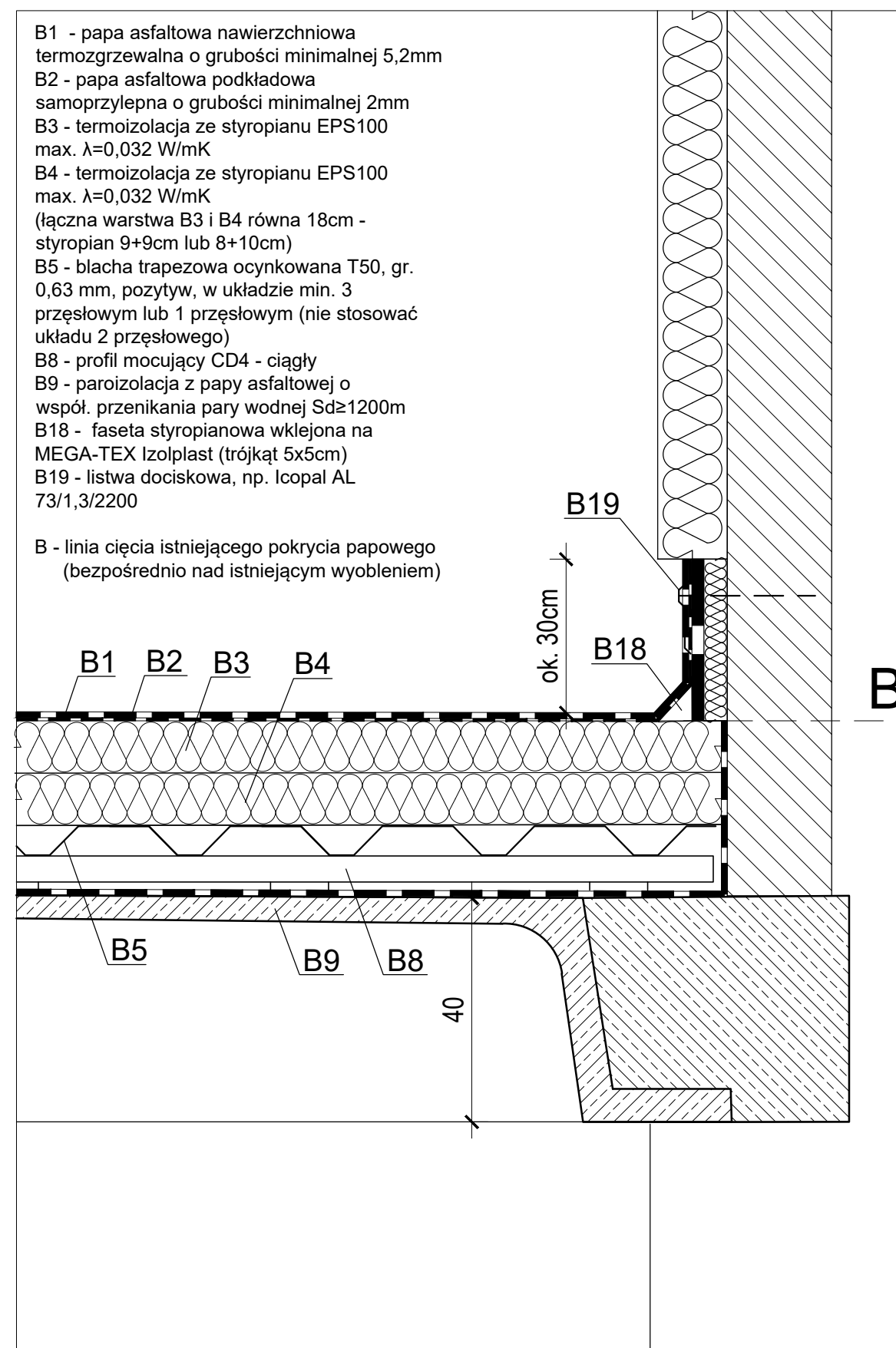
- A1 - 2 x papa termozgrzewalna
- A2 - ocieplenie ze styropianu 15cm
- A3 - izolacja papa+lepik 2cm
- A4 - wylewka betonowa gr. 4 - 7cm
- A5 - ocieplenie ze styropianu 4cm
- A6 - płyta panwiowa





OBRÓBKA ŚCIANY W OSIACH 19 i 27  
POŁĄCZ "B" - STAN PROJEKTOWANY  
skala 1:10

- B1 - papa asfaltowa nawierzchniowa termozgrzewalna o grubości minimalnej 5,2mm
- B2 - papa asfaltowa podkładowa samoprzylepna o grubości minimalnej 2mm
- B3 - termoizolacja ze styropianu EPS100 max.  $\lambda=0,032$  W/mK
- B4 - termoizolacja ze styropianu EPS100 max.  $\lambda=0,032$  W/mK (łączna warstwa B3 i B4 równa 18cm - styropian 9+9cm lub 8+10cm)
- B5 - blacha trapezowa ocynkowana T50, gr. 0,63 mm, pozytyw, w układzie min. 3 przęsłowym lub 1 przęsłowym (nie stosować układu 2 przęsłowego)
- B8 - profil mocujący CD4 - ciągły
- B9 - paroizolacja z papy asfaltowej o współ. przenikania pary wodnej  $S_d \geq 1200m$
- B18 - faseta styropianowa wklejona na MEGA-TEX Izolplast (trójkąt 5x5cm)
- B19 - listwa dociskowa, np. Icopal AL 73/1,3/2200

B - linia cięcia istniejącego pokrycia papowego (bezpośrednio nad istniejącym wyobleniem)



REWIZJA			
INDEKS	OPIS	DATA	PODPIS
04	-	-	-
03	-	-	-
02	-	-	-
01	uwzględnienie uwag Inwestora	11.04.2019	
INWESTOR POMORSKA SPECJALNA STREFA EKONOMICZNA SP. Z O.O Z SIEDZIBĄ w SOPOCIE ul. WŁADYSŁAWA IV 9, 81-703 SOPOT			
PROJEKTANT KONSTRUKCJI		 <b>Pracownia Projektowa PROKON</b> ul. Morska 118/2 81-764 Sopot e-mail: biuro@pp-prokon.pl	
A	OPIS	08.04.2019	
WYDANIE	OPIS	DATA	
STADIUM	PROJEKT WYKONAWCZY	BRANŻA	KONSTRUKCJA
PRACOWNIA PROJEKTOWA	 <b>Pracownia Projektowa PROKON</b> ul. Morska 118/2 81-764 Sopot e-mail: biuro@pp-prokon.pl		
PROJEKTOWAŁ	mgr inż. Andrzej Szłuiński	POM/0120/POOK/08	
SPRAWDZIŁ	mgr inż. Roman Depka-Prączyński	20/Gd/00	
OPRACOWAŁ			
STANOWISKO	NAZWISKO	NR UPRAWNIEŃ	PODPIS
RYSUNEK NINIEJSZY NIE MOŻE BYĆ ZMIENIANY, KOPIOWANY, WYPOŻYCZANY ANI PRZEKAZYWANY STRONOM TRZECIM BEZ WCZESNIEJSZEJ PISEMNEJ ZGODY AUTORA			
NAZWA INWESTYCJI PROJEKT WYKONAWCZY WYMIANY (REMONTU) POKRYCIA CZĘŚCI DACHU BUDYNKU "C" GDAŃSKIEGO PARKU NAUKOWO-TECHNOLOGICZNEGO			
ADRES INWESTYCJI		UL. TRZY LIPY 3 80-172 GDAŃSK, POLSKA działka numer 693/2, obr. 064 Gdańsk	
TYTUŁ <b>DETALE CZĘŚĆ 6</b>			
NR INWESTORA	NR PROJEKTU	NR RYSUNKU INWESTORA	REWIZJA
-	201914	-	
SKALA	NR RYSUNKU		<b>01</b>
1:10	1915_W_RD_D006		