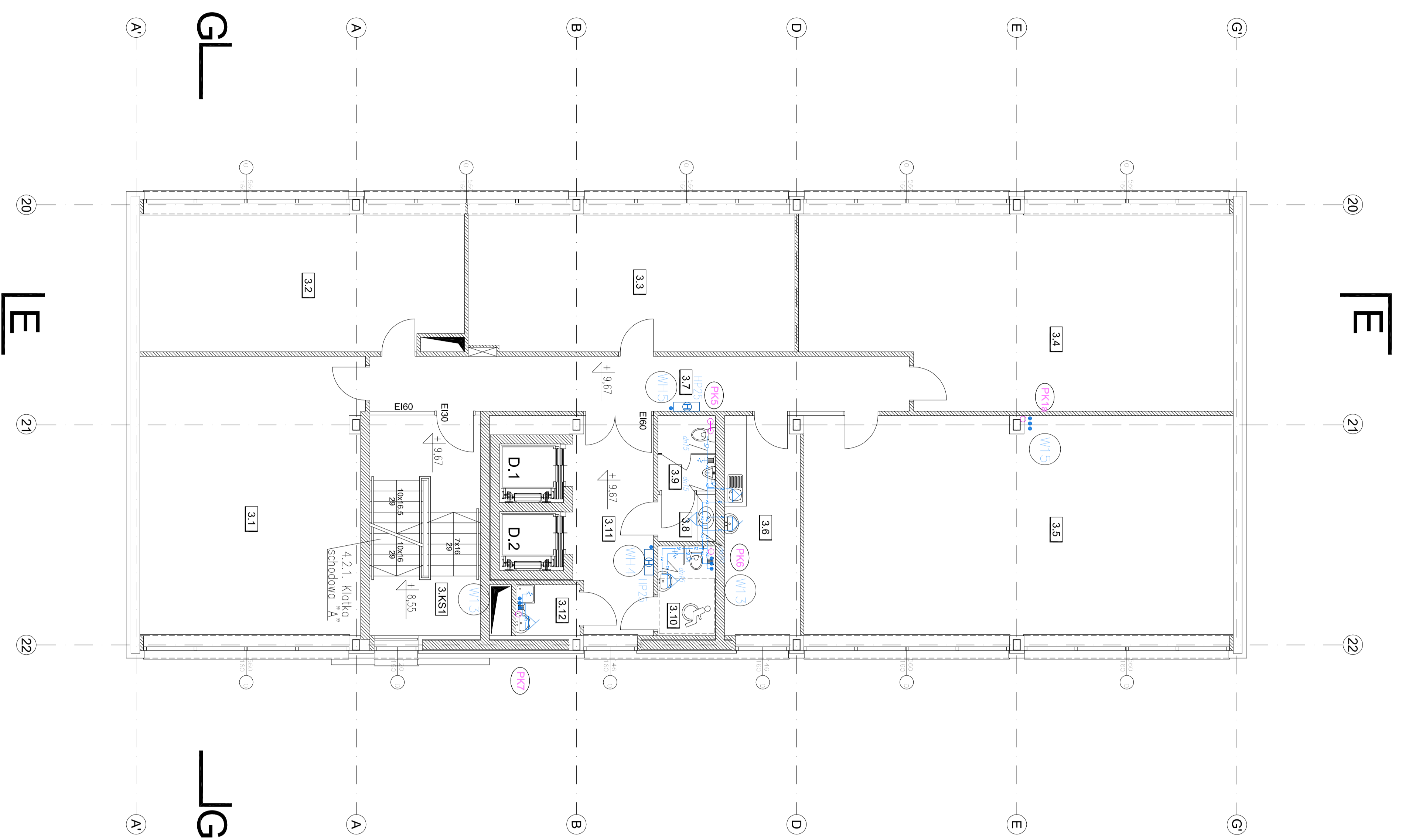
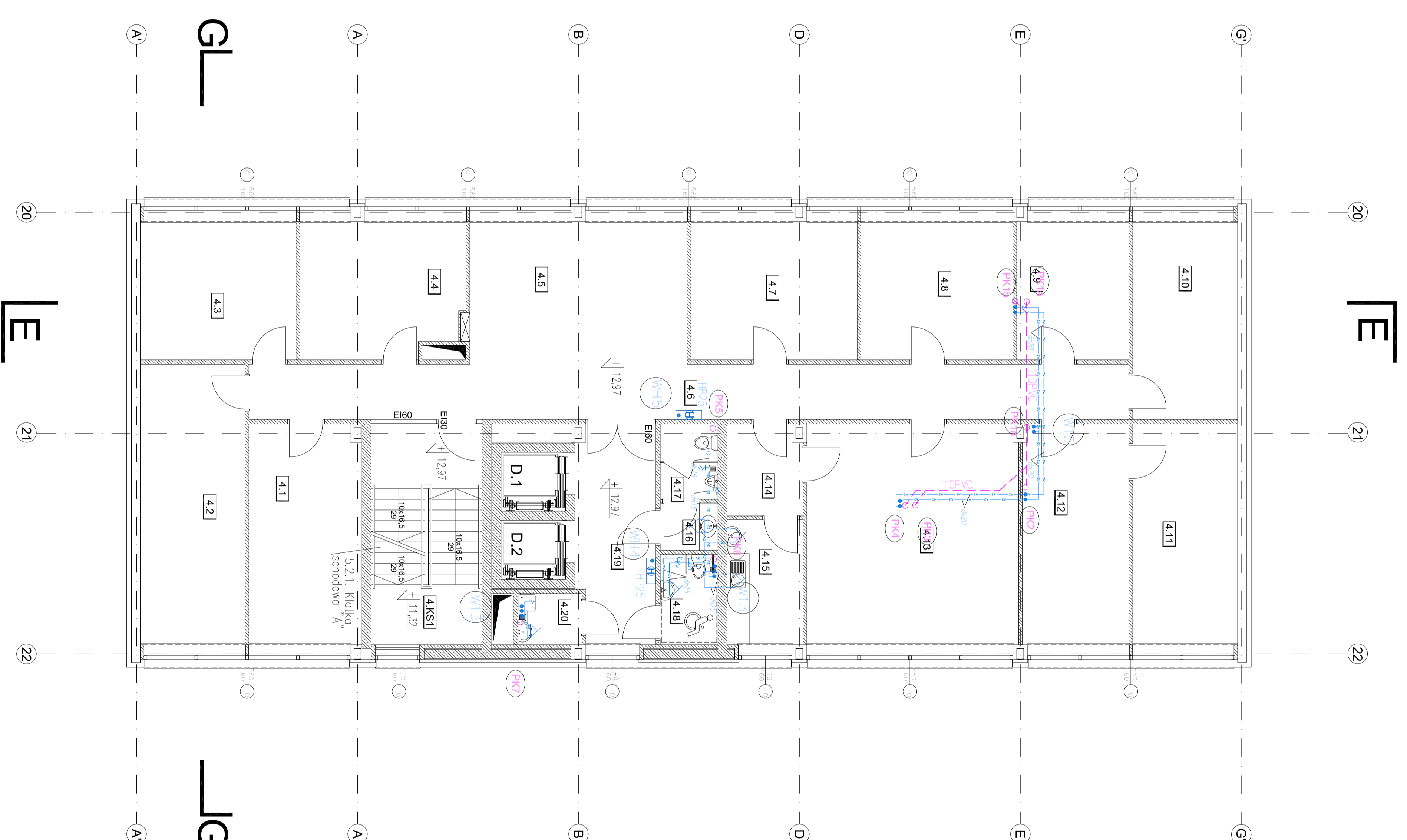


## II PIĘTRO



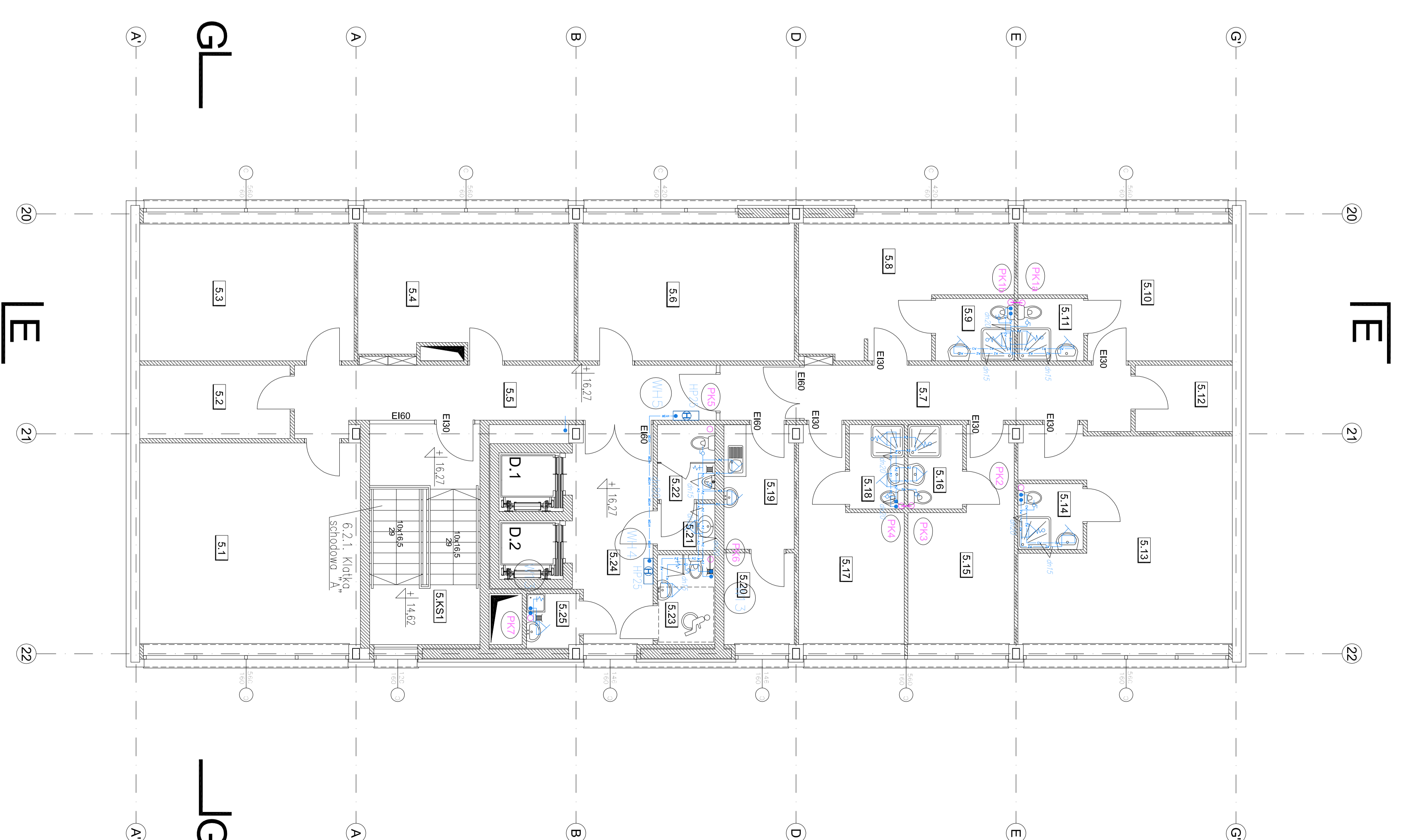
nr pom. funkcja	rodzaj posiadki	pow. m <sup>2</sup>
3.1	pom. biurowe	45,93
3.2	pom. biurowe	51,42
3.3	pom. biurowe	51,42
3.4	pom. biurowe	58,86
3.5	pom. biurowe	70,00
3.6	gabriel personal	12,23
3.7	przebieg	2,00
3.8	przebieg	3,31
3.9	w. kąpiel	3,31
3.10	w. toaletowa	12,53
3.11	w. toaletowa	12,53
3.12	biuro	9,16
D1	dzieln. szatniowy	10,10
D2	dzieln. szatniowy	10,10
RAZEM WYBRZEMIAŁA		383,07

## III PIĘTRO




nr pom. funkcja	rodzaj posiadki	pow. m <sup>2</sup>
4.1	gabriel	18,36
4.2	gabriel	21,71
4.3	pom. biurowe	16,80
4.4	gabriel	16,80
4.5	przebieg	4,48
4.6	przebieg	16,80
4.7	gabriel	16,80
4.8	gabriel	16,80
4.9	pom. biurowe	11,46
4.10	gabriel	11,46
4.11	przebieg	17,10
4.12	przebieg	17,10
4.13	gabriel	34,42
4.14	przebieg	5,01
4.15	przebieg	1,99
4.16	przebieg	3,20
4.17	w. kąpiel	3,20
4.18	w. toaletowa	12,96
4.19	w. toaletowa	12,96
4.20	biuro	9,16
4.21	biuro	9,16
D1	dzieln. szatniowy	10,10
D2	dzieln. szatniowy	10,10
RAZEM WYBRZEMIAŁA		332,7

## IV PIĘTRO



nr pom. funkcja	rodzaj posiadki	pow. m <sup>2</sup>
5.1	przebieg	8,20
5.2	przebieg	8,20
5.3	przebieg	21,89
5.4	pom. biurowe	21,45
5.5	przebieg	2,00
5.6	przebieg	16,17
5.7	przebieg	16,17
5.8	przebieg	16,13
5.9	przebieg	3,84
5.10	przebieg	3,84
5.11	przebieg	3,27
5.12	przebieg	4,78
5.13	przebieg	3,27
5.14	przebieg	3,07
5.15	przebieg	3,44
5.16	przebieg	3,44
5.17	przebieg	13,50
5.18	przebieg	3,44
5.19	przebieg	4,43
5.20	przebieg	4,01
5.21	przebieg	4,01
5.22	przebieg	3,21
5.23	przebieg	3,83
5.24	przebieg	2,98
5.25	przebieg	2,98
5.26	przebieg	3,06
5.27	przebieg	3,06
D1	dzieln. szatniowy	10,10
D2	dzieln. szatniowy	10,10
RAZEM WYBRZEMIAŁA		363,14

 Spółka z ograniczoną odpowiedzialnością z siedzibą w Warszawie 298	Data: 2020 r.
	Odbiół: GOSDARSTWA WILKOWO I TECHNOLOGICZNY
Projekt: Wykonanie projektu technicznego - zakres: robót budowlanych, sanitarnych	Branża: SANITARNIA
Nazwa: INSTALACJA WOD-KAN W OBYWNIOWYCH MIASTACH WILKOWO I TECHNOLOGICZNY	Forma: P.W.
Nazwa: RZUTY II, III, IV PIĘTRZA	Skala: 1:100
Projektant: mgr inż. Marcin Zdobych	Nr projektu: WK-4
Sprawdził: mgr inż. Marcin Zdobych	Data: 2020 r.
Zatwierdził: mgr inż. Marcin Zdobych	Data: 2020 r.
Wykonał: mgr inż. Marcin Zdobych	Data: 2020 r.