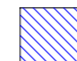
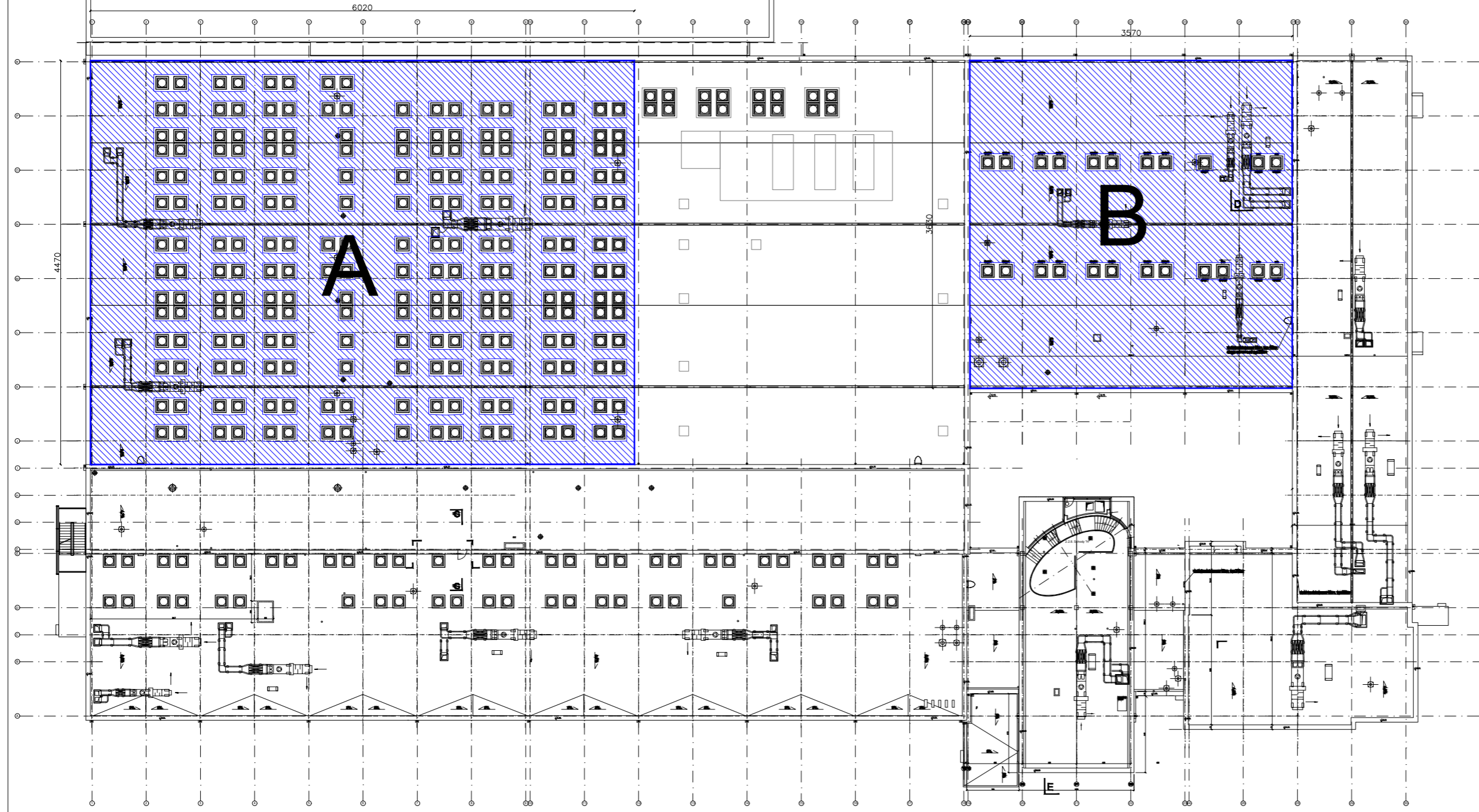




BUDYNEK "A"

 zakres wymiany (remontu) pokrycia dachu
(po wymianie należy kontrolować obciążenie śniegiem-zaspy śnieżne według załączonego opisu do projektu)



REWIZJA			
INDEKS	OPIS	DATA	PODPIS
04	-	-	
03	-	-	
02	-	-	
01	uwzględnienie uwag Inwestora	11.04.2019	
INWESTOR POMORSKA SPECJALNA STREFA EKONOMICZNA SP. Z O.O Z SIEDZIBĄ w SOPOCIE ul. WŁADYSŁAWA IV 9, 81-703 SOPOT			
PROJEKTANT KONSTRUKCJI		 Pracownia Projektowa PROKON ul. Morska 11B/2 81-764 Sopot e-mail: biuro@pp-prokon.pl	
A	OPIS	08.04.2019	
WYDANIE	OPIS	DATA	
STADIUM	PROJEKT WYKONAWCZY	BRANŻA	KONSTRUKCJA
PRACOWNIA PROJEKTOWA	 Pracownia Projektowa PROKON ul. Morska 11B/2 81-764 Sopot e-mail: biuro@pp-prokon.pl		
PROJEKTOWAŁ	mgr inż. Andrzej Szłuiński	POM/0120/POOK/08	
SPRAWDZIŁ	mgr inż. Roman Depka-Prądyński	20/Gd/00	
OPRACOWAŁ			
STANOWISKO	NAZWISKO	NR UPRAWNIEŃ	PODPIS
<small>RYSunEK NINIEJSZY NIE MOŻE BYĆ ZMIENIANY, KOPIOWANY, WYPOŻYCZANY ANI PRZEKAZYWANY STRONOM TRZECIM BEZ WCZESNIEJSZEJ PISEMNEJ ZGODY AUTORA</small>			
NAZWA INWESTYCJI PROJEKT WYKONAWCZY WYMIANY (REMONTU) POKRYCIA CZĘŚCI DACHU BUDYNKU "C" GDAŃSKIEGO PARKU NAUKOWO-TECHNOLOGICZNEGO			
ADRES INWESTYCJI UL. TRZY LIPY 3 80-172 GDAŃSK, POLSKA działka numer 693/2, obr. 064 Gdańsk			
TYTUŁ RZUT DACHU - ZAKRES WYMIANY POKRYCIA DACHU			
NR INWESTORA	NR PROJEKTU	NR RYSUNKU INWESTORA	REWIZJA
-	201914	-	01
SKALA	1:500	NR RYSUNKU	1915_W_RD_P002