

Zet. 3 do OPZ

CEMENTOWA 3cm DYLATOWANA
 OKOŁO 3x3m
 DOKOWY B75 17-32 DYLA-
 TOWY W POLACH OKOŁO 3x3m
 ŻELBETOWA — 120cm
 ASFALTOWA (320)-10cm POZA
 PŁYTY FUNDAMENTOWE
 IZOLACJA 2xBITIZOL "R" 2xBITIZOL "P"
 CEMENT B 75 — 40cm

SMAROWANIE
 2xBITIZOL "R" +
 2xBITIZOL "P"

6

7

UWAGA:

1. OTWORY W STROPACH I ŚCIANACH - NA PODSTAWIE RYS. KONSTRUKCYJNYCH
2. RZĘDNE WYSOKOŚCI DANE PODANO W ODNIESIENIU DO ±0.00 = 6.50m n.p.m.

Pn-1100 E9 725 943 T
 EJ ZARNOWIEC PRZEPOMPOWNIA ŚCIEKÓW
 DESZCZOWO-PRZEMYSŁOWYCH I SANITARNYCH F 13
 1:50 I. 1984r.
 dr inż arch. J. Kołaczowski Z Pietrzykowski
 mgr inż arch. J. Świerzeński K. Pietrak

7

PŁYTKI KLINKIEROWE OKŁADZINOWE
NA ZAPR. CEMENTOWEJ

+1,07

WARSTWY W/G
PRZEKROJU 1

+1,00

WARSTWA POPY
ASFALTOWEJ

+0,35

I KS 800-5

BELKI WYSZPAŁDOWY
CEGLA I WYKONAC
TYNK CEM-WAPIENNY
GR. 3,5 cm NA SIATCE
CIĘTO CIĄGNIONEJ

SZCZEGÓŁ „C”

PRZYKRYWA LUKU
TYP PK-1 W/G RYS. NR
725992

- SIANY TRAWA 15 cm
- ASZCZYSTY 0-16 cm
- OCHRONNA IZOLACJA Z ZAPRAWY CEMENT.
GR. 2 cm, DYLATOWANEJ W POLACH 1,0x1,0 m
- PAPA ASFALTOWA NA OSNOWIE Z TKANINY
NA LEPIKU ASFALTOWEJ 1 cm
- CEMENT. 3 cm DYLATOWANA W POLACH OKOŁO
DZINY ZALANE ABIZOLEM KF
- ANKOWE CZARNE 8 cm NA ZAPRAWIE
CEMENTOWEJ 2 cm.
- PADKOWY B 75 0-16 cm DYLATOWANY
W POLACH OK. 3x3 m.
- ŻELBETOWA 18 cm.

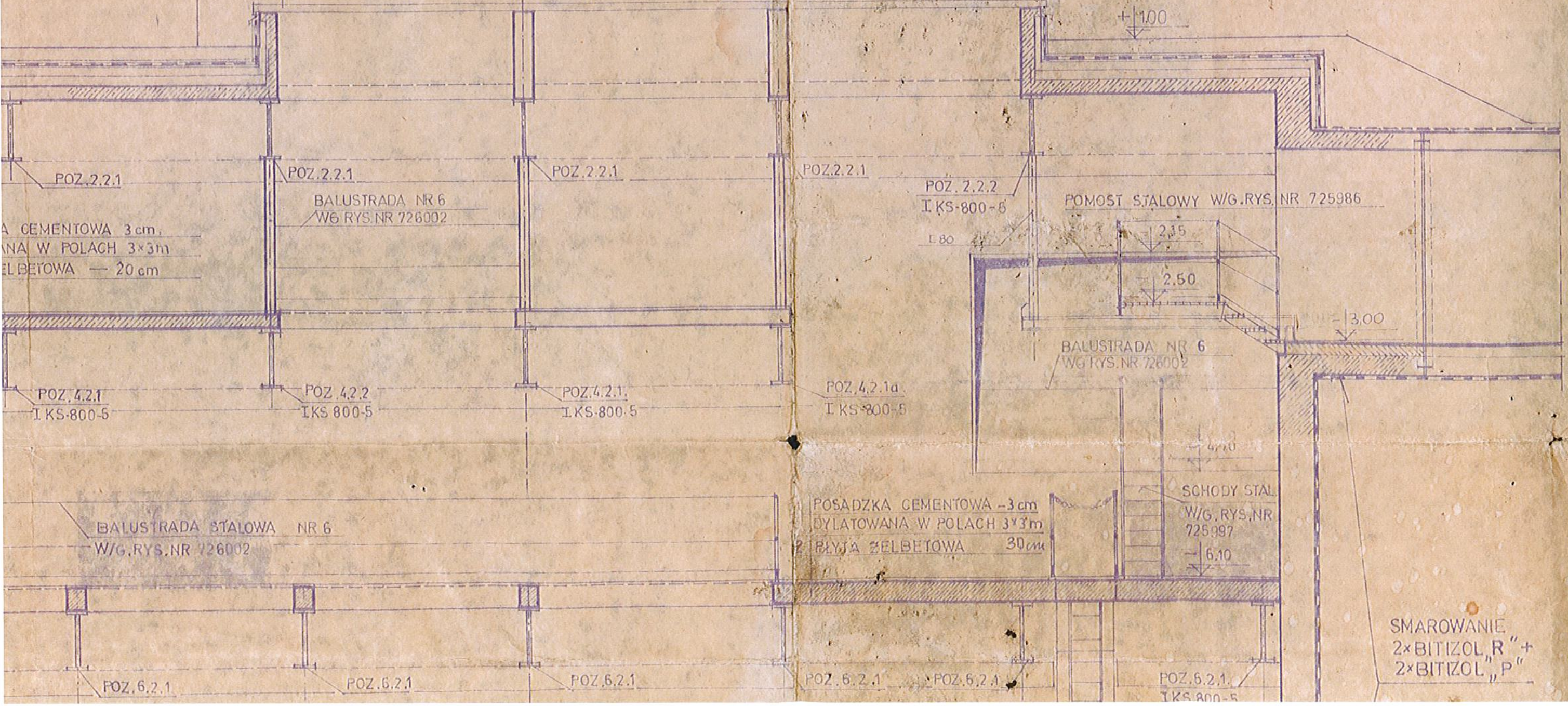
OBRÓBKA Z BLACHY
0,55 mm OCYNKOWANEJ

+1,22

- TYNK CEMENT. ZATARTY NA SIATCE - 2 cm
- WYWINĘTA IZOLACJA POZIOMA
- TYNK CEMENT. ZATARTY - 1 cm
- SZKŁO PIANKOWE CZARNE - 8 cm
- ZAPRAWA CEMENT. - 1 cm
- ŚCIANKA ŻELBETOWA 8 cm.

+0,35

SZCZEGÓŁ „D”



POZ. 2.2.1
A CEMENTOWA 3 cm,
ANA W POLACH 3x3 m
ELBETOWA - 20 cm

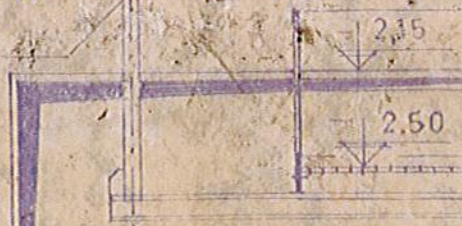
POZ. 2.2.1
BALUSTRADA NR 6
W/G RYS. NR 726002

POZ. 2.2.1

POZ. 2.2.1

POZ. 2.2.2
I KS-800-5
L 80

POMOST STALOWY W/G RYS. NR 725986



BALUSTRADA NR 6
W/G RYS. NR 726002

-3,00

POZ. 4.2.1
I KS-800-5

POZ. 4.2.2
I KS 800-5

POZ. 4.2.1
I KS-800-5

POZ. 4.2.1a
I KS-800-5

POSADZKA CEMENTOWA - 3 cm
DYLATOWANA W POLACH 3x3 m
2 BŁYJA ŻELBETOWA 30 cm

SCHODY STAL
W/G RYS. NR
725997
-6,10

BALUSTRADA STALOWA NR 6
W/G RYS. NR 726002

SMAROWANIE
2x BITIZOL "R" +
2x BITIZOL "P"

POZ. 6.2.1

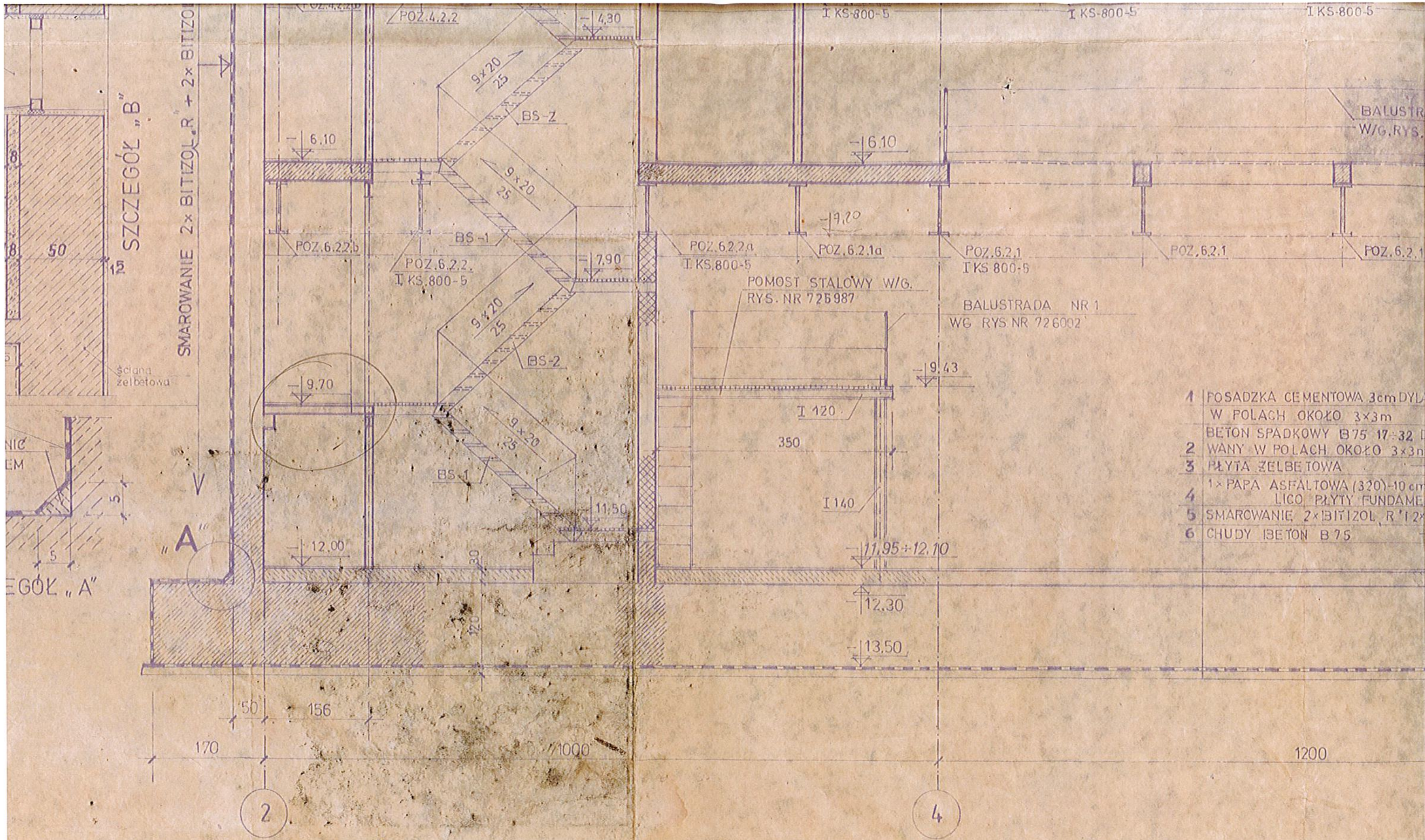
POZ. 6.2.1

POZ. 6.2.1

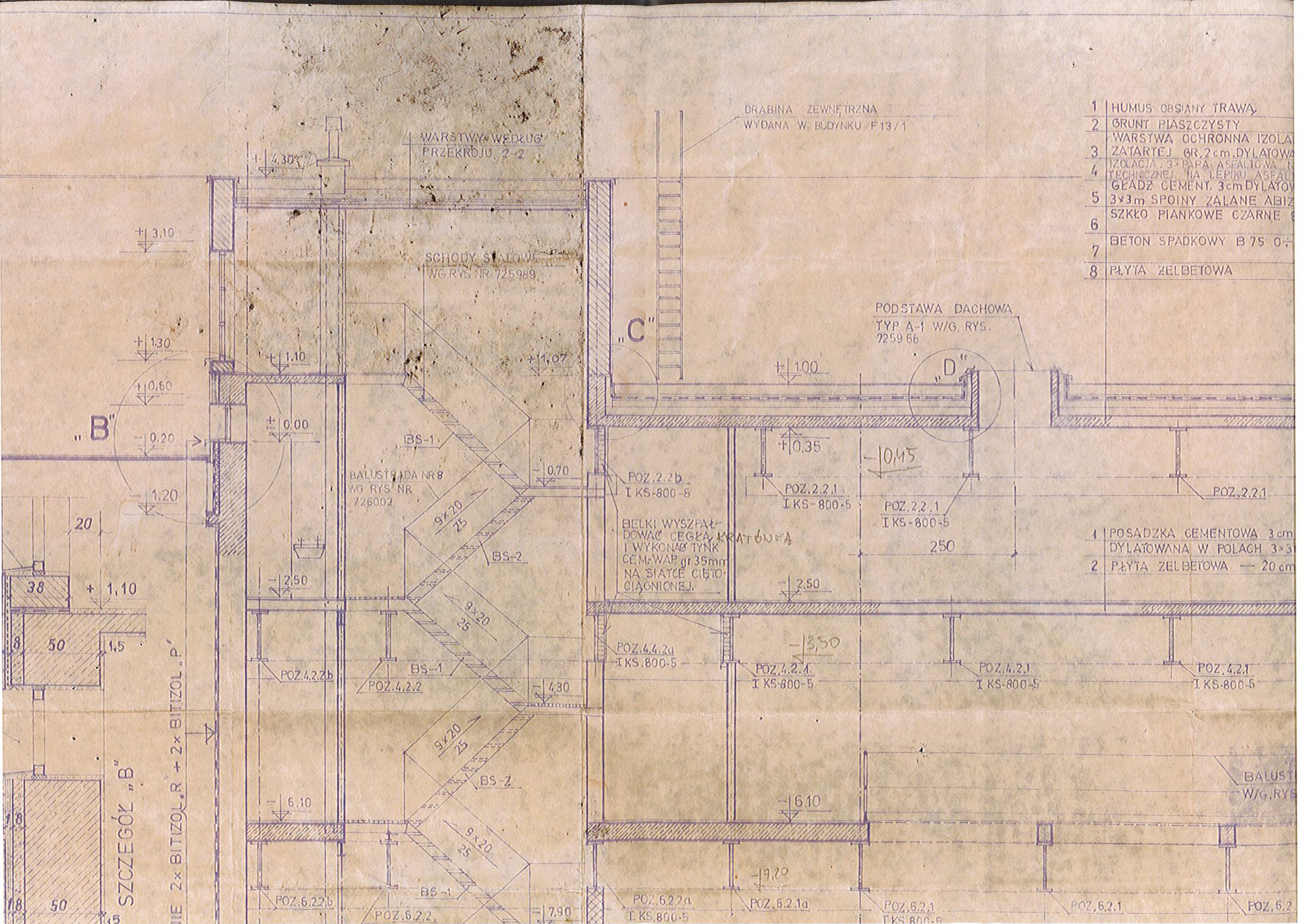
POZ. 6.2.1

POZ. 6.2.1

POZ. 6.2.1
I KS 800-5



- 1 POSADZKA CEMENTOWA 3cm DYLA
W POLACH OKOŁO 3x3m
- 2 BETON SPADKOWY B75 17-32 I
WANY W POLACH OKOŁO 3x3m
- 3 PŁYTA ŻELBETOWA
- 4 1x PAPA ASFALTOWA (320)-10 cm
LICO PŁYTY FUNDAME
- 5 SMAROWANIE 2x BITIZOL R 12x
- 6 CHUDY IBETON B 75



WARSTWY WEDŁUG PRZEKROJU 2-2

SCHODY STALOWE W/G RYS NR 725989

DRABINA ZEWNĘTRZNA WYDANA W BUDYNKU F13/1

PODSTAWA DACHOWA TYP A-1 W/G RYS. 725966

- 1 HUMUS OBSIANY TRAWĄ
- 2 GRUNT PIASZCZYSTY
- 3 WARSTWA OCHRONNA IZOLACJI ZATARTEJ 6R.2cm DYLATOWANA
- 4 IZOLACJA 3x PAPA ASFALTOWA NA TECHNICZNEJ NA LEPIKU ASFALTOWE
- 5 GŁĄDZ CEMENT. 3cm DYLATOWANA 3x3m SPOINY ZALANE ABIZ
- 6 SZKŁO PIANKOWE CZARNE
- 7 BETON SPADKOWY B 75 0-
- 8 PŁYTA ŻELBETOWA

- 1 POSADZKA CEMENTOWA 3cm DYLATOWANA W POLACH 3x3
- 2 PŁYTA ŻELBETOWA — 20cm

"B"

"C"

"D"

SZCZEGÓŁ "B"
 2x BITIZOL "R" + 2x BITIZOL "P"

BALUSTRA DA NR 8 W/G RYS NR 726002

POZ.2.2b I KS-800-5

POZ.2.2.1 I KS-800-5

POZ.2.2.1 I KS-800-5

POZ.2.2.1

BELKI WYSZPAŁDOWAĆ CEGŁA KRATÓWA I WYKONAĆ TYNK CEM. WAP gr 35mm NA SIATCE CIĘTO-CIĄGNIONEJ.

POZ.4.4.2a I KS.800-5

POZ.4.2.1 I KS-800-5

POZ.4.2.1 I KS-800-5

POZ.4.2.1 I KS-800-5

BALUSTRA W/G RYS

POZ.6.2.2a I KS.800-5

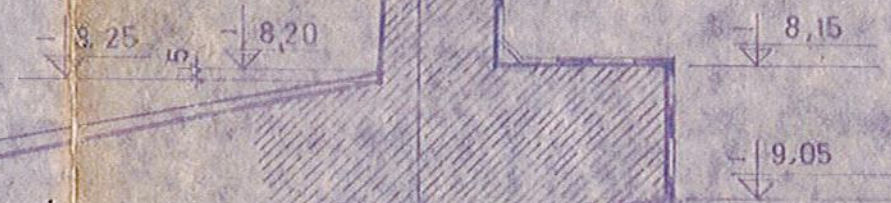
POZ.6.2.1a I KS.800-5

POZ.6.2.1 I KS.800-5

POZ.6.2.1

POZ.6.2.1

SMAROWANIE:
 2 x BITIZOL „R”
 2 x BITIZOL „P”

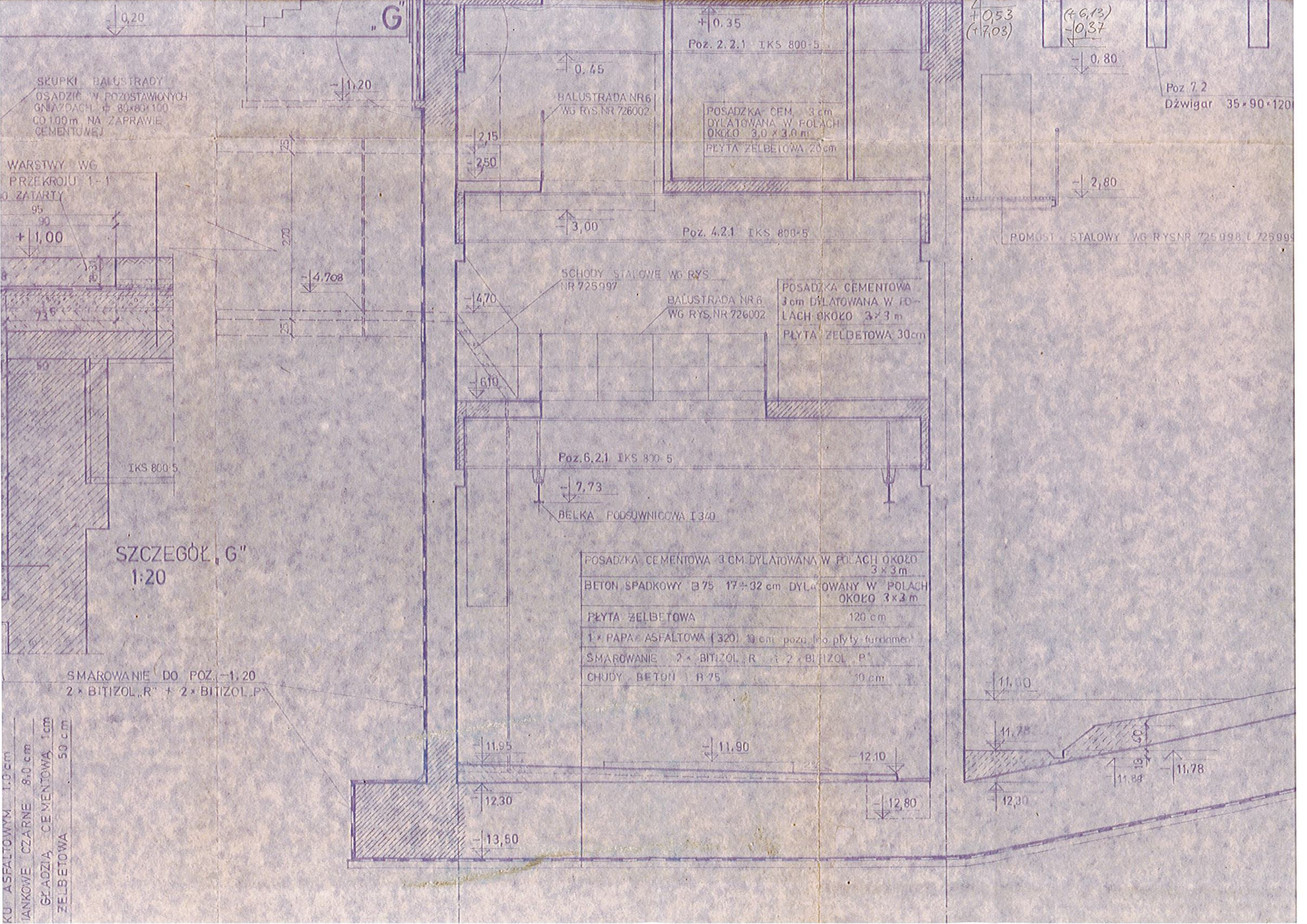


UWAGA:

1. OTWORY W ŚCIANACH I STROPACH - NA PODSTAWIE RYS KONSTRUKCYJNYCH
2. RZĘDNE WYSOKOŚCIOWE PODANO W ODNIESIENIU DO ±0.00 = 6,50m n.p.m.

A

Pn 1100	E9	725945	T	9
EJ ZARNOWIEC		1:50	11.84r	
PRZEPOMPOWIA ŚCIEKÓW DESZCZOWO-PRZEMYSŁOWYCH I SANITARNYCH E12		dr. inż. arch.	mgr inż. arch. Swierowski	



SKUPKI BALUSTRADY
OSADZIĆ W POZOSTAWIONYCH
GNIĄDZACH Ø 80x80x100
CO 100m NA ZAPRAWIE
CEMENTOWEJ

WARSTWY WG
PRZEKROJU 1-1
ZATARTY
95
90
+1,00

SZCZEGÓŁ „G”
1:20

SMAROWANIE DO POZ. -1,20
2 x BITIZOL „R” + 2 x BITIZOL „P”

KU ASFALTOWYM 1,0 cm
LANKOWE CZARNE 8,0 cm
GRADZIA CEMENTOWA 1cm
ZELBETOWA 50 cm

POSADZKA CEMENTOWA 3 CM DYLATOWANA W POLACH OKOŁO 3x3m	
BETON SPADKOWY B 75 17 ÷ 32 cm DYLATOWANY W POLACH OKOŁO 3x3m	
PLYTA ZELBETOWA	120 cm
1 x PAPA ASFALTOWA (320) 10 cm poza płyty fundamentu	
SMAROWANIE 2 x BITIZOL „R” + 2 x BITIZOL „P”	
CHUDY BETON B 75	10 cm

+0,53 (+7,03)
(-6,13)
-0,37
-0,80
Poz. 7.2
Dźwigar 35x90x120
-2,80
POMOST STALOWY WG RYSNR 725998 I 725999

+11,00
11,78
11,78
11,88
11,78
12,30
12,80