

Sopot, dnia 18.03.2021 roku

DOP.1.3.2021

Wykonawcy biorący udział w postępowaniu o udzielenie zamówienia

Dotyczy: postępowania o udzielenie zamówienia na: świadczenie usługi mycia elewacji, czyszczenia i udrażniania rynien i koszy rynnowych w obiektach Pomorskiej Specjalnej Strefy Ekonomicznej sp. z o.o.

1. Pomorska Specjalna Strefa Ekonomiczna Sp. z o. o. udziela wyjaśnień w związku z pytaniami zadanymi przez Wykonawców:

Pytanie 1:

1. Czy podany przez Państwa metraż szyb ,przeszkleń do zapytania ofertowego jest metrażem powierzchni szyb mycia jednostronnego czy też jest to metraż mycia dwustronnego zsumowany?
Proszę o udzielenie informacji.

Odpowiedź:

Podany w zapytaniu ofertowym metraż szyb jest to zsumowany metraż mycia dwustronnego. Mycie dwustronne występuje tylko w częściach wspólnych budynku (klatki schodowe, korytarze, antresole, itp.)

Pytanie 2:

Czy usługa ma zostać wykonana w całości z zastosowaniem technik alpinistycznych ?

Odpowiedź:

Zamawiający dopuszcza wykonanie usługi dowolną techniką. Jednakże punkty asekuracyjne znajdują się na budynku na budynku A i B w Gdańskim Parku Naukowo-Technologicznym.

Pytanie 3:

Czy jest możliwość prac z podnośnika koszowego?

Odpowiedź:

Tak, jest możliwość prac z podnośnika koszowego. W takim przypadku podnośnik zapewnia Wykonawca.

Pytanie 4:

Czy są jakieś dokładniejsze terminy wykonania zlecenia pierwszego etapu - wiosennego?

Odpowiedź:

Wykonanie etapu wiosennego ma odbyć się kwiecień/maj. Dokładna data do ustalenia po wyłonieniu Wykonawcy i podpisaniu umowy.

Pytanie 5:

Czy istnieje możliwość odbycia wizji lokalnej?

Odpowiedź:

Tak, ale bez asysty osoby ze strony Zamawiającego.

Zapraszamy do odwiedzenia strony internetowej Gdańskiego Parku Naukowo Technologicznego.

Na stronie można odbyć wirtualny spacer po budynku B i C – link <https://gpnt.pl/wirtualny-spacer>

Pytanie 6:

Czy teren na którym będzie wykonywana usługa w całości należy do wykonawcy (czy na zajęcie pasa ruchu drogowego lub pieszego jest wymagany projekt i akceptacja urzędu miasta?)

Odpowiedź:

Teren na którym wykonywana będzie usługa w całości należy do ZAMAWIAJĄCEGO.

Nie jest wymagane uzyskanie zgody na zajęcie pasa ruchu drogowego lub pieszego.

Pytanie 7:

Czy miejsca parkingowe pod budynkiem mogą zostać na zgłoszenie puste ?

Odpowiedź:

Tak. Miejsca pod budynkiem mogą pozostać puste po zgłoszeniu z odpowiednim wyprzedzeniem (min. 2 dni).

Pytanie 8:

Czy mógłbym prosić o zdjęcia lub rzuty budynków A, B oraz C?

Odpowiedź:

Zamawiający publikuje załączniki graficzne zgodnie z pkt 2 niniejszego pisma.

Pytanie 9:

Czy mógłbym prosić o metraż rynien które należy wyczyścić?

Odpowiedź:

Zamawiający pod nazwą „rynny” określił rury spustowe przy koszach rynnowych.

Kosze rynnowe z rurami spustowymi (rynnami) znajdują się wyłącznie na budynku C. Jest ich po ok.30 szt.

Każda z rur spustowych ma ok. 8 m długości.

Pytanie 10:

Jeśli chodzi o czyszczenie koszy rynnowych - rozumiem, że wycenie podlega czyszczenie zewnętrznym tychże koszy, czy może również udrażnianie kanałów wewnątrz?

Odpowiedź:

Zgodnie ze Szczegółowym Opisem Przedmiotu Zamówienia stanowiącym Załącznik nr 1 do Zapytania Ofertowego (CZĘŚĆ I, ust. 3 pkt b)) czyszczenie koszy rynnowych polega na opróżnianiu, usuwaniu z ich wnętrza liści, gałęzi, śmieci i innych elementów powodujących niedrożność koszy.

Pytanie 11:

Czy w ramach obliczeń metrażu powierzchni do umycia, uwzględnione są powierzchnie parapetów, obróbek blacharskich i innych wysuniętych elementów?

Odpowiedź:

W ramach obliczeń metrażu powierzchni do mycia nie uwzględniono powierzchni parapetów.

Pozostałe powierzchnie, tj. obróbek blacharskich i innych wysuniętych elementów zostały uwzględnione.

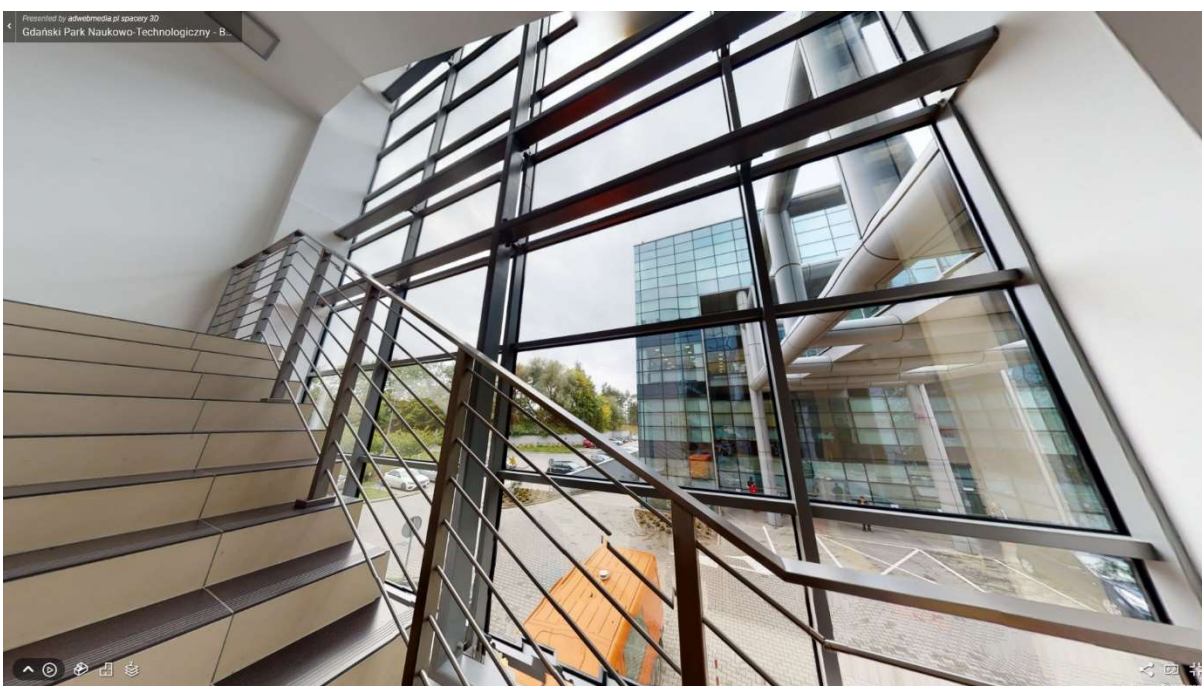
Pytanie 12:

Czy możemy otrzymać zdjęcia poglądowe elementów wewnętrznych, które wymagają mycia? Czy mogą nam Państwo powiedzieć jaka jest szacowana powierzchnia elementów szklanych, dla których przewidziane jest mycie od wewnątrz?

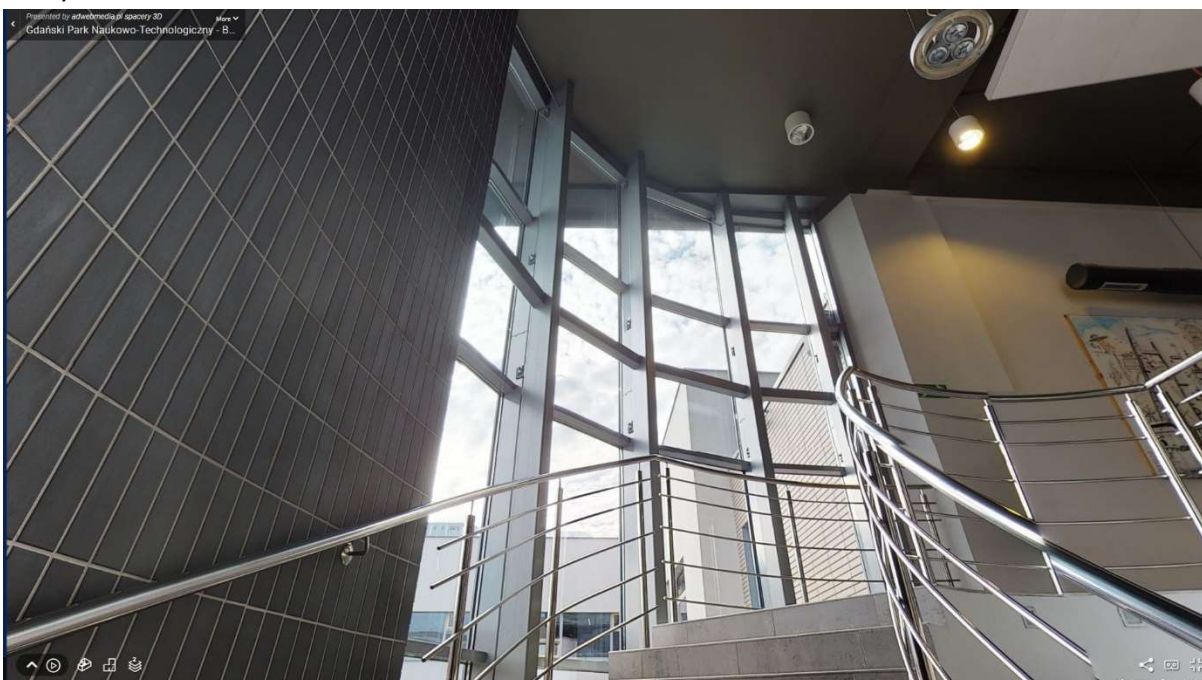
Odpowiedź:

Poniżej znajdują się zdjęcia poglądowe wewnętrznych elementów do mycia w budynku B i C.

Budynek B



Budynek C



Zapraszamy do odwiedzenia strony internetowej Gdańskiego Parku Naukowo Technologicznego. Na stronie można odbyć wirtualny spacer po budynku B i C – link <https://gpnt.pl/wirtualny-spacer>. Zamawiający nie posiada szacowanej powierzchni elementów szklanych, dla których przewidziane jest mycie od wewnątrz.

Pytanie 13:

Czy w ofercie należy podać kwotę jednego mycia czy dwóch myć (wiosna i jesień)?

Odpowiedź:

W ofercie należy podać łączne, ryczałtowe, wynagrodzenie za całość zamówienia.

Pytanie 14:

Zabezpieczenie dobrego wykonania umowy. Jeśli w ofercie podać należy koszt dla dwóch myć (wiosna i jesień) to czy przy realizacji kwotę tą dzielimy na 2 części i fakturujemy osobno dla mycia wiosennego i jesiennego, a zwrot 10% zabezpieczenia, następować będzie 30 dni po myciu wiosennym i 30 dni po myciu jesiennym?

Odpowiedź:

Zabezpieczenie należytego wykonania umowy w wysokości 100% wartości zabezpieczenia zostanie zwrócone Wykonawcy w terminie 30 dni od daty wykonania całości zamówienia (po myciu jesiennym) i uznania przez Zamawiającego za należycie wykonane.

Pytanie 15:

Czy byłaby możliwość oględzin budynku Gdańskiego Parku Naukowo-Technologicznego przy ul. Trzy Lipy 3 w Gdańsku w celu oszacowania ceny i złożenia ofert na na mycie obiektu? Pomocne okazałoby się spotkanie z osobą, która osobiście opowiedziałaby o zleceniu, oprowadziła po obiekcie i wskazała co jest do zrobienia. Czy możemy liczyć na takie spotkanie w dniach 22 lub 23 marca?

Odpowiedź:

Tak, ale bez asysty osoby ze strony Zamawiającego.

Zapraszamy do odwiedzenia strony internetowej Gdańskiego Parku Naukowo Technologicznego.

Na stronie można odbyć wirtualny spacer po budynku B i C – link <https://gpnt.pl/wirtualny-spacer>

Zamawiający nie przewiduje wizji lokalnej z uczestnictwem swojego przedstawiciela.

2. Pomorska Specjalna Strefa Ekonomiczna Sp. z o. o. uszczegóławia opis przedmiotu zamówienia poprzez publikację załączników graficznych – zestawień elewacji budynków: A, B, C i G-330.

Z poważaniem
Dominik Boratyński