

OPIS TECHNICZNY

FASADY , OKNA I DRZWI ALUMINIOWE

1 F2

Wymiary :

40 290,0 x 4 200,0

System:

Fasady - Wicona Wictec 50 MSG (fasada słupowo-ryglowa z izolacją termiczną) , Drzwi - Wicona Wicstyle 65evo (z izolacją termiczną)

Kolor :

Profile i okucia lakierowane na kolor czarny RAL 9004

Wypełnienie :

Pasma przeziernie: Szyba zespolona 6 Planibel Azur ESG /16/ Stratobel 44.2 U=1,1 W/m2K;

Pasma nieprzeziernie: Szyba zespolona 6 Planibel Azur ESG /16/ Planibel Clear ESG + emalia RAL , U=1,1 W/m2K; + wełna mineralna150mm

Pasma nieprzeziernie międzystropowe: blacha stalowa powlekana 0,7mm/ wełna mineralna 30mm / blacha stalowa ocynkowana 1,25mm + wełna mineralna150mm

Okucia :

Pochwyty ze stali nierdzewnej , 2 zamki, samozamykacz GEZE TS2000
Drzwi otwierane na zewnątrz z progiem

Ilość: 1



2 F1.1

Wymiary :

42 150,0 x (2 250,0 +1050,0)

System:

Fasady - Wicona Wictec 50 MSG (fasada słupowo-ryglowa z izolacją termiczną) , Okna - Wicona Wicline 90SG (z izolacją termiczną)

Kolor :

Profile i okucia lakierowane na kolor czarny RAL 9004

Wypełnienie :

Pasma przeziernie: Szyba zespolona 6 Planibel Azur ESG /16/ Stratobel 44.2 U=1,1 W/m2K;

Pasma nieprzeziernie: Szyba zespolona 6 Planibel Azur ESG /16/ Planibel Clear ESG + emalia RAL , U=1,1 W/m2K; + wełna mineralna150mm

Pasma nieprzeziernie międzystropowe: blacha stalowa powlekana 0,7mm/ wełna mineralna 30mm / blacha stalowa ocynkowana 1,25mm + wełna mineralna150mm

Okucia :

mechanizm nożycowy do okien odchylanych od dołu na zewnątrz z klamką u dołu

Ilość: 2



3 F1.2

Wymiary :

40 570,0 x (2 250,0 +1050,0)

System:

Fasady - Wicona Wictec 50 MSG (fasada słupowo-ryglowa z izolacją termiczną) , Okna - Wicona Wicline 90SG (z izolacją termiczną)

Kolor :

Profile i okucia lakierowane na kolor czarny RAL 9004

Wypełnienie :

Pasma przeziernie: Szyba zespolona 6 Planibel Azur ESG /16/ Stratobel 44.2 U=1,1 W/m2K;

Pasma nieprzeziernie: Szyba zespolona 6 Planibel Azur ESG /16/ Planibel Clear ESG + emalia RAL , U=1,1 W/m2K; + wełna mineralna150mm

Pasma nieprzeziernie międzystropowe: blacha stalowa powlekana 0,7mm/ wełna mineralna 30mm / blacha stalowa ocynkowana 1,25mm + wełna mineralna150mm

Okucia :

mechanizm nożycowy do okien odchylanych od dołu na zewnątrz z klamką u dołu

Ilość: 3



4 F1.3

Wymiary :

42 150,0 x (2 250,0 +1050,0)

System:

Fasady - Wicona Wictec 50 MSG (fasada słupowo-ryglowa z izolacją termiczną) ,

Okna - Wicona Wicline 90SG (z izolacją termiczną)

Kolor :

Profile i okucia lakierowane na kolor czarny RAL 9004

Wypełnienie :

Pasma przeziernie: Szyba zespolona 6 Planibel Azur ESG /16/ Stratobel 44.2 U=1,1 W/m2K;

Pasma nieprzeziernie: Szyba zespolona 6 Planibel Azur ESG /16/ Planibel Clear ESG + emalia RAL , U=1,1 W/m2K; + wełna mineralna150mm

Pasma nieprzeziernie międzystropowe: blacha stalowa powlekana 0,7mm/ wełna mineralna 30mm / blacha stalowa ocynkowana 1,25mm + wełna mineralna150mm

Okucia :

mechanizm nożycowy do okien odchylanych od dołu na zewnątrz z klamką u dołu

Ilość: 3



5 F1.4

Wymiary :

40 570,0 x (2 250,0 +1050,0)

System:

Fasady - Wicona Wictec 50 MSG (fasada słupowo-ryglowa z izolacją termiczną) ,

Okna - Wicona Wicline 90SG (z izolacją termiczną)

Kolor :

Profile i okucia lakierowane na kolor czarny RAL 9004

Wypełnienie :

Pasma przeziernie: Szyba zespolona 6 Planibel Azur ESG /16/ Stratobel 44.2 U=1,1 W/m2K;

Pasma nieprzeziernie: Szyba zespolona 6 Planibel Azur ESG /16/ Planibel Clear ESG + emalia RAL , U=1,1 W/m2K; + wełna mineralna150mm

Pasma nieprzeziernie międzystropowe: blacha stalowa powlekana 0,7mm/ wełna mineralna 30mm / blacha stalowa ocynkowana 1,25mm + wełna mineralna150mm

Okucia :

mechanizm nożycowy do okien odchylanych od dołu na zewnątrz z klamką u dołu

Ilość: 1



6 F1.5

Wymiary :

13 560,0 x (2 250,0 +1050,0)

System:

Fasady - Wicona Wictec 50 MSG (fasada słupowo-ryglowa z izolacją termiczną) ,

Okna - Wicona Wicline 90SG (z izolacją termiczną)

Kolor :

Profile i okucia lakierowane na kolor czarny RAL 9004

Wypełnienie :

Pasma przeziernie: Szyba zespolona 6 Planibel Azur ESG /16/ Stratobel 44.2 U=1,1 W/m2K;

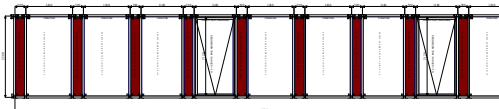
Pasma nieprzeziernie: Szyba zespolona 6 Planibel Azur ESG /16/ Planibel Clear ESG + emalia RAL , U=1,1 W/m2K; + wełna mineralna150mm

Pasma nieprzeziernie międzystropowe: blacha stalowa powlekana 0,7mm/ wełna mineralna 30mm / blacha stalowa ocynkowana 1,25mm + wełna mineralna150mm

Okucia :

mechanizm nożycowy do okien odchylanych od dołu na zewnątrz z klamką u dołu

Ilość: 5



7 F1.6

Wymiary :

13 560,0 x (2 250,0 +1050,0)

System:

Fasady - Wicona Wictec 50 MSG (fasada słupowo-ryglowa z izolacją termiczną) ,

Okna - Wicona Wicline 90SG (z izolacją termiczną)

Kolor :

Profile i okucia lakierowane na kolor czarny RAL 9004

Wypełnienie :

Pasma przeziernie: Szyba zespolona 6 Planibel Azur ESG /16/ Stratobel 44.2 U=1,1 W/m2K;

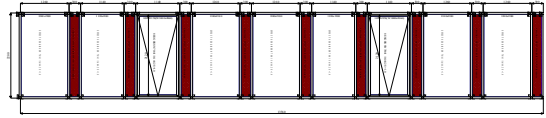
Pasma nieprzeziernie: Szyba zespolona 6 Planibel Azur ESG /16/ Planibel Clear ESG + emalia RAL , U=1,1 W/m2K; + wełna mineralna150mm

Pasma nieprzeziernie międzystropowe: blacha stalowa powlekana 0,7mm/ wełna mineralna 30mm / blacha stalowa ocynkowana 1,25mm + wełna mineralna150mm

Okucia :

mechanizm nożycowy do okien odchylanych od dołu na zewnątrz z klamką u dołu

Ilość: 4



8 F3

Wymiary :

14 570,0 x 4 200,0

System:

Fasady - Wicona Wictec 50 MSG (fasada słupowo-ryglowa z izolacją termiczną) , Drzwi - Wicona Wicstyle 65evo (z izolacją termiczną)

Kolor :

Profile i okucia lakierowane na kolor czarny RAL 9004

Wypełnienie :

Pasma przeziernie: Szyba zespolona 6 Planibel Azur ESG /16/ Stratobel 44.2 U=1,1 W/m2K;

Pasma nieprzeziernie: Szyba zespolona 6 Planibel Azur ESG /16/ Planibel Clear ESG + emalia RAL , U=1,1 W/m2K; + wełna mineralna150mm

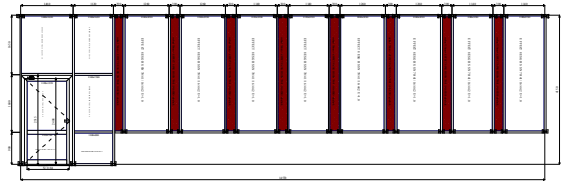
Pasma nieprzeziernie międzystropowe: blacha stalowa powlekana 0,7mm/ wełna mineralna 30mm / blacha stalowa ocynkowana 1,25mm + wełna mineralna150mm

Okucia :

Pochwyty ze stali nierdzewnej , 2 zamki, samozamykacz GEZE TS2000

Drzwi otwierane na zewnątrz z progiem

Ilość: 1



9 Wejście główne – część zewnętrzna

Wymiary :

14 120,0 x 3 275,0

System:

Fasady - Wicona Wictec 50 MSG (fasada słupowo-ryglowa z izolacją termiczną) ,

Drzwi - Geze (bez izolacji termicznej)

Kolor :

Profile i okucia lakierowane na kolor czarny RAL 9004

Wypełnienie :

Fasada - Szyba zespolona 6 Float clear ESG /16/ Stratobel 44.2 U=1,1 W/m2K;

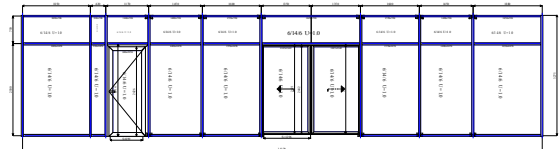
Fasada o odporności ogniowej EI60 - Szyba zespolona Stratobel 44.2 /8/ **Pyrobel EI60**, U=1,1 W/m2K;

Drzwi - Szyba zespolona Stratobel 33.1 /12/ Stratobel 33.1 U=1,1 W/m2K;

Okucia :

Drzwi przesuwne – mechanizm do drzwi rozsuwanych automatycznie GEZE Slimdrive SL-FR wyposażony w czujniki ruchu , fotokomórki , elektrorygiel

Ilość: 1



Bez drzwi rozwiernych - jednoskrzydłowych !

10 Wejście główne – część wewnętrzna

Wymiary :

8 800,0 x 3 275,0

System:

Fasady - Wicona Wictec 50 MSG (fasada słupowo-ryglowa z izolacją termiczną) ,

Drzwi - Geze (bez izolacji termicznej)

Kolor :

Profile i okucia lakierowane na kolor czarny RAL 9004

Wypełnienie :

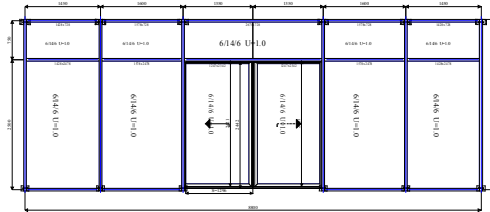
Fasada - Szyba zespolona 6 Float clear ESG /16/ Stratobel 44.2 U=1,1 W/m2K;

Drzwi - Szyba zespolona Stratobel 33.1 /12/ Stratobel 33.1 U=1,1 W/m2K;

Okucia :

Drzwi przesuwne – mechanizm do drzwi rozsuwanych automatycznie GEZE Slimdrive SL-FR wyposażony w czujniki ruchu , fotokomórki , elektrorygiel

Ilość: 1



11 F4

Wymiary :

8 560,0 x 35 050,0

System:

Fasady - Wicona Wictec 50 MSG (fasada słupowo-ryglowa z izolacją termiczną) , Okna - Wicona Wicline 65evo (z izolacją termiczną)

Kolor :

Profile i okucia lakierowane na kolor czarny RAL 9004

Wypełnienie :

Pasma przeziernie: Szyba zespolona 6 Planibel Azur ESG /16/ Stratobel 44.2 U=1,1 W/m2K;

Pasma nieprzeziernie: Szyba zespolona 6 Planibel Azur ESG /16/ Planibel Clear ESG + emalia RAL , U=1,1 W/m2K; + wełna mineralna 150mm

Okucia :

do okien rozwierno-uchylnych z klamką

Ilość: 1



12 F4 „druga skóra”

Wymiary :

9 000,0 x 34 700,0

System:

Podkonstrukcja stalowa spawana i skręcana

Kolor :

Profile malowane na kolor czarny RAL 9004 ,

Wypełnienie :

Szyba pojedyncza float clear 10 ESG

Okucia :

Uchwyty typu Spider Glass 200mm + rotule przegubowe do mocowania szyb ze stali nierdzewnej

Wszystkie kwatery nie otwierane

Elementy dodatkowe :

Podesty kratowe na każdej kondygnacji ze stali ocynkowanej szer. 450mm, malowane na kolor czarny

Ilość: 1



13 F7

Wymiary :

15 120,0 x 36 830,0

System:

Fasady - Wicona Wictec 50 MSG (fasada słupowo-ryglowa z izolacją termiczną) , Okna - Wicona Wicline 60 (z izolacją termiczną)

Kolor :

Profile i okucia lakierowane na kolor czarny RAL 9004

Wypełnienie :

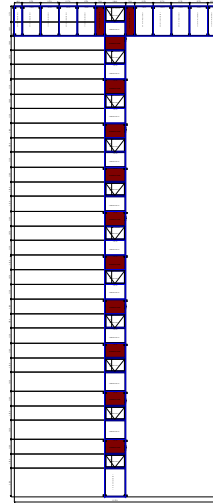
Pasma przeziernie: Szyba zespolona 6 Planibel Azur ESG /16/ Stratobel 44.2 U=1,1 W/m2K;

Pasma nieprzeziernie: Szyba zespolona 6 Planibel Azur ESG / 16/ Planibel Clear ESG + emalia RAL , U=1,1 W/m2K; + wełna mineralna150mm

Okucia :

siłowniki elektryczne łączuchowe firmy D+H KA34/800 24V do uchylania okien obrotowych + konsola KA-BS087-VFO , z możliwością podłączenia do systemu oddymiania budynku

Ilość: 1



14 F8

Wymiary :

15 120,0 x 32 505,0

System:

Fasady - Wicona Wictec 50 MSG (fasada słupowo-ryglowa z izolacją termiczną) , Okna - Wicona Wicline 60 (z izolacją termiczną)

Kolor :

Profile i okucia lakierowane na kolor czarny RAL 9004

Wypełnienie :

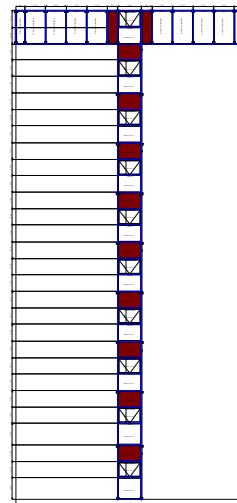
Pasma przeziernie: Szyba zespolona 6 Planibel Azur ESG /16/ Stratobel 44.2 U=1,1 W/m2K;

Pasma nieprzeziernie: Szyba zespolona 6 Planibel Azur ESG / 16/ Planibel Clear ESG + emalia RAL , U=1,1 W/m2K; + wełna mineralna150mm

Okucia :

siłowniki elektryczne łączuchowe firmy D+H KA34/800 24V do uchylania okien obrotowych + konsola KA-BS087-VFO , z możliwością podłączenia do systemu oddymiania budynku

Ilość: 1



15 F9

Wymiary :

6 435,0 x 650,0

System:

Wicona Wictec 50 MSG (fasada słupowo-ryglowa z izolacją termiczną)

Kolor :

Profile i okucia lakierowane na kolor czarny RAL 9004

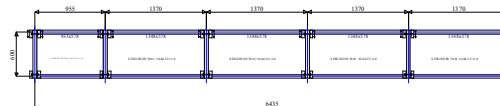
Wypełnienie :

Szyba zespolona 6 Planibel Azur ESG /16/ Stratobel 44.2 U=1,1 W/m2K;

Okucia :

wszystkie kwatery nie otwierane

Ilość: 5



16 F10

Wymiary :

6 435,0 x 2 225,0

System:

Wicona Wictec 50 MSG (fasada słupowo-ryglowa z izolacją termiczną)

Kolor :

Profile i okucia lakierowane na kolor czarny RAL 9004

Wypełnienie :

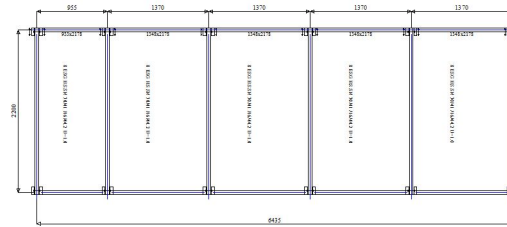
Szyba zespolona 6 Planibel Azur ESG /16/ Stratobel 44.2

U=1,1 W/m²K;

Okucia :

wszystkie kwatery nie otwierane

Ilość: 4



17 Dz szczyt

Wymiary :

1 380,0 x 2 400,0

System:

Wicona Wicstyle 65evo (z izolacją termiczną)

Kolor :

Profile i okucia lakierowane na kolor czarny RAL 9004

Wypełnienie :

Szyba zespolona 6 Planibel Azur ESG /16/ Stratobel 44.2

U=1,1 W/m²K;

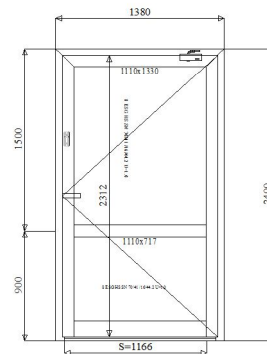
Okucia :

Drzwi rozwiernie - Pochwyt ze stali nierdzewnej , 2 zamki,

samozamykacz GEZE TS2000

Drzwi otwierane na zewnątrz z progiem

Ilość: 2



18 O9

Wymiary :

1 200,0 x 2 180,0

System:

Wicona Wicline 65evo (z izolacją termiczną)

Kolor :

Profile i okucia lakierowane na kolor czarny RAL 9004

Wypełnienie :

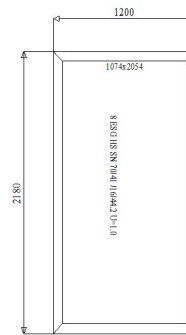
Szyba zespolona 6 Planibel Azur ESG /16/ Stratobel 44.2

U=1,1 W/m²K;

Okucia :

wszystkie kwatery nie otwierane

Ilość: 10



19 O3

Wymiary :

1 200,0 x 2 180,0

System:

Wicona Wicline 65evo (z izolacją termiczną) , „ukryte skrzydło”

Kolor :

Profile i okucia lakierowane na kolor czarny RAL 9004

Wypełnienie :

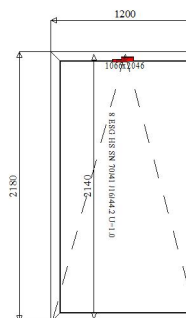
Szyba zespolona 6 Planibel Azur ESG /16/ Stratobel 44.2

U=1,1 W/m²K;

Okucia :

do okien uchylnych z klamką

Ilość: 9



20 O10

Wymiary :

1 320,0 x 2 180,0

System:

Wicona Wicline 65evo (z izolacją termiczną)

Kolor :

Profile i okucia lakierowane na kolor czarny RAL 9004

Wypełnienie :

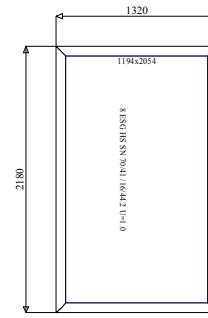
Szyba zespolona 6 Planibel Azur ESG /16/ Stratobel 44.2

U=1,1 W/m2K;

Okucia :

wszystkie kwatery nie otwierane

Ilość: 17



21 O16

Wymiary :

1 200,0 x 2 180,0

System:

Wicona Wicline 65evo (z izolacją termiczną)

Kolor :

Profile i okucia lakierowane na kolor czarny RAL 9004

Wypełnienie :

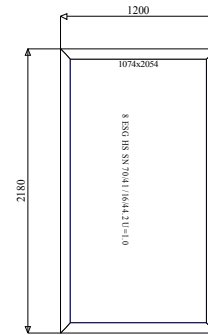
Szyba zespolona 6 Planibel Azur ESG /16/ Stratobel 44.2

U=1,1 W/m2K;

Okucia :

wszystkie kwatery nie otwierane

Ilość: 2



22 Żaluzje fasadowe

Wymiary :

l = 7 400,0

System:

Aluprof Sunprof (system osłon przeciwsłonecznych)

Kolor :

Profile i okucia lakierowane na kolor czarny RAL 9004

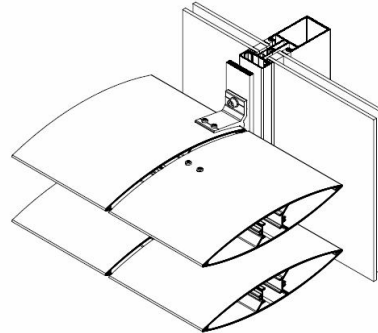
Wypełnienie :

3 rzędy lamel eliptycznych szer. 100mm mocowane poziomo do fasady pod kątem 90° co 530mm

Okucia :

uchwyty stałe poziome

Ilość: 4



23 Zadaszenie nad wejściami

Wymiary :

2 140,0 x 1 500,0

System:

CDA Moreno (zadaszenie całoszklane)

Kolor :

wsporniki i odciąg ze stali nierdzewnej szczotkowanej

Wypełnienie :

szyba pojedyncza hartowana laminowana 66.4

Ilość: 3



ŚLUSARKA STALOWA

1 Konstrukcja ramy elewacyjnej („telewizora”)

Wymiary :

18 000,0 x 2 600,0 x 1 260,0

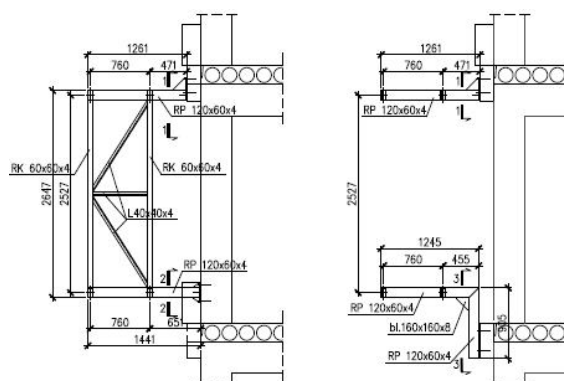
System:

konstrukcja nośna z kształtowników stalowych zimnogiętych spawanych i skręcanych

Kolor :

Konstrukcja ocynkowana ogniowo klasy C4

Ilość: 9



2 Relingi dachowe (pochwyty technologiczne)

Wymiary :

600,0 x 79 000,0 + 1 400,0 x 58 000,0

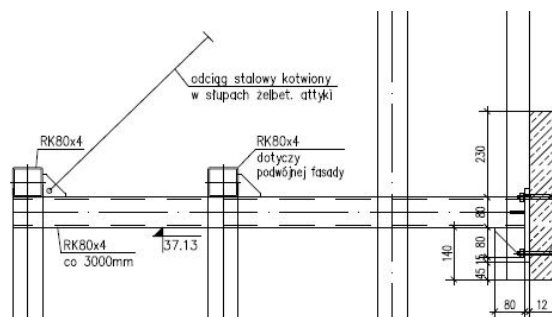
System:

konstrukcja nośna z kształtowników stalowych zimnogiętych spawanych i skręcanych

Kolor :

Konstrukcja ocynkowana ogniowo klasy C4 , dodatkowo część malowana farbą nawierzchniową na kolor czarny (2 warstwy)

Ilość: 1



3 Konstrukcja + pokrycie zadaszania nad wejściem bocznym

Wymiary :

5 500,0 x 2 000,0

System:

konstrukcja nośna z kształtowników stalowych walcowanych i zimnogiętych spawanych

Kolor :

Konstrukcja ocynkowana ogniowo klasy C4

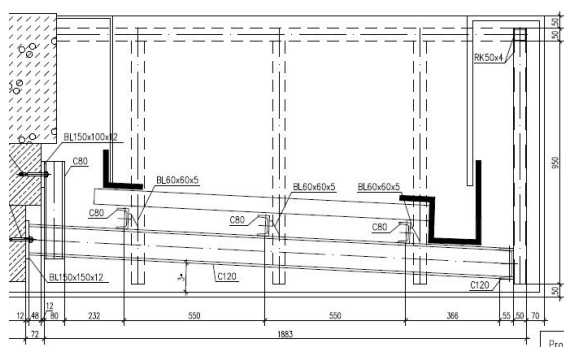
Wypełnienie :

blacha stalowa trapezowa T35

Elementy dodatkowe :

- obróbki z blachy stalowej powlekanej gr 0,5mm
- rynna z blachy stalowej powlekanej gr 0,75mm

Ilość: 2



OKŁADZINY ALUMINIOWE

1 OKŁADZINA ALUCOBOND - bez ocieplenia

System:

Okładzina z paneli aluminiowych typu ALUCOBOND A2 (z rdzeniem mineralnym) typu niepalnego , system nitowany oraz kasetonowy FY-Z

Kolor :

Panele lakierowane na kolor 100 (pure white) oraz 326 (black mat) ,

Ocieplenie :

bez ocieplenia

Podkonstrukcja :

Z profili aluminiowych na konsolach aluminiowych mocowanych do konstrukcji budynku lub fasady

Ilość: 1970 m2

4 OKŁADZINA ALUCOBOND POWYŻEJ WYS. 25m - z ociepleniem

System:

Okładzina z paneli aluminiowych typu ALUCOBOND A2 (z rdzeniem mineralnym) typu niepalnego , system kasetonowy FY-Z

Kolor :

Panele lakierowane na kolor 100 (pure white) oraz 326 (black mat)

Ocieplenie :

Wełna mineralną gr 150mm mocowana kołkami tworzywowymi do podłoża + paroizolacja

Podkonstrukcja :

Z profili aluminiowych na konsolach aluminiowych mocowanych do konstrukcji budynku lub fasady

Ilość: 690 m2