

Opis Przedmiotu Zamówienia

dotyczy zadania p.n.:

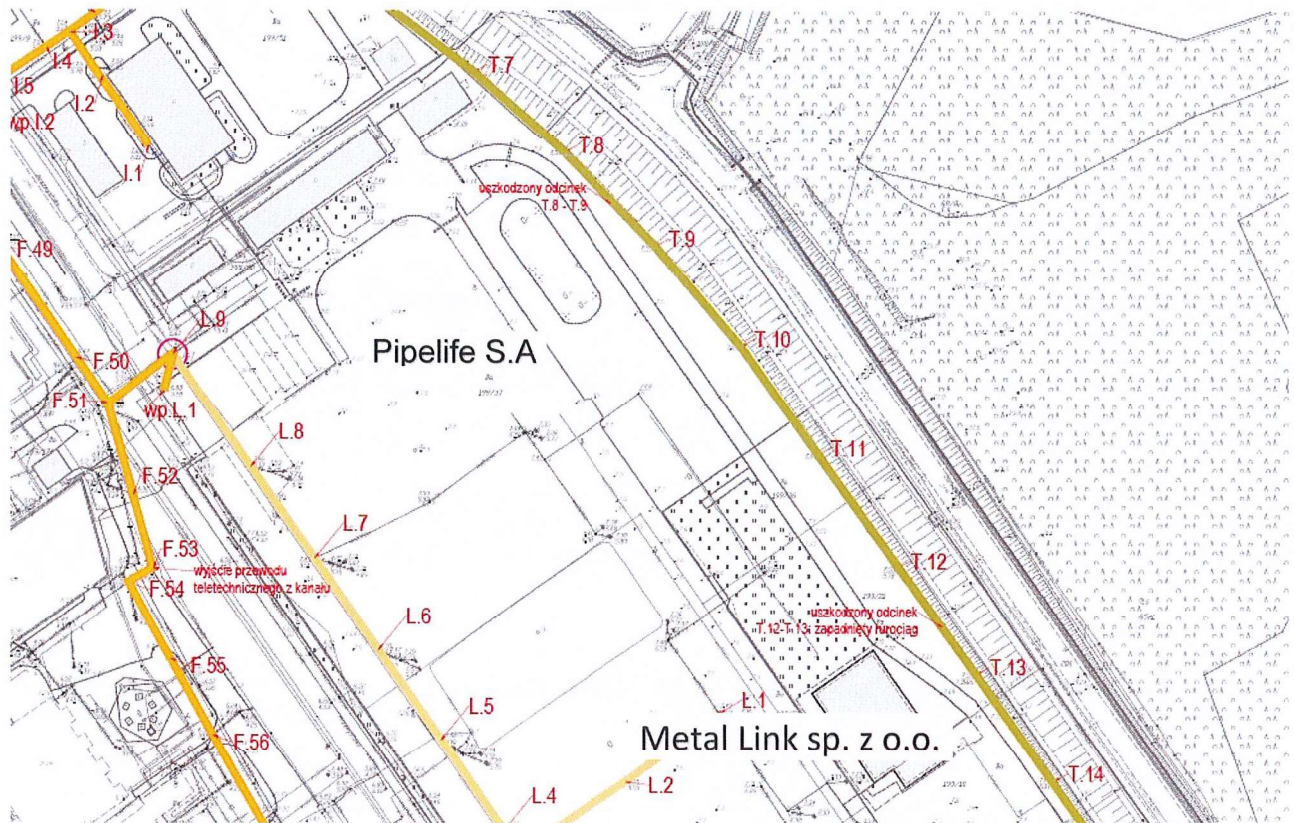
„Naprawy uszkodzonego drenażu Dn300 oraz uszkodzonej studzienki rewizyjnej na kanalizacji deszczowej Dn 500 w Kartoszynie, gm. Krokowa, pow. pucki – podstrefa Żarnowiec.”

1. Lokalizacja.

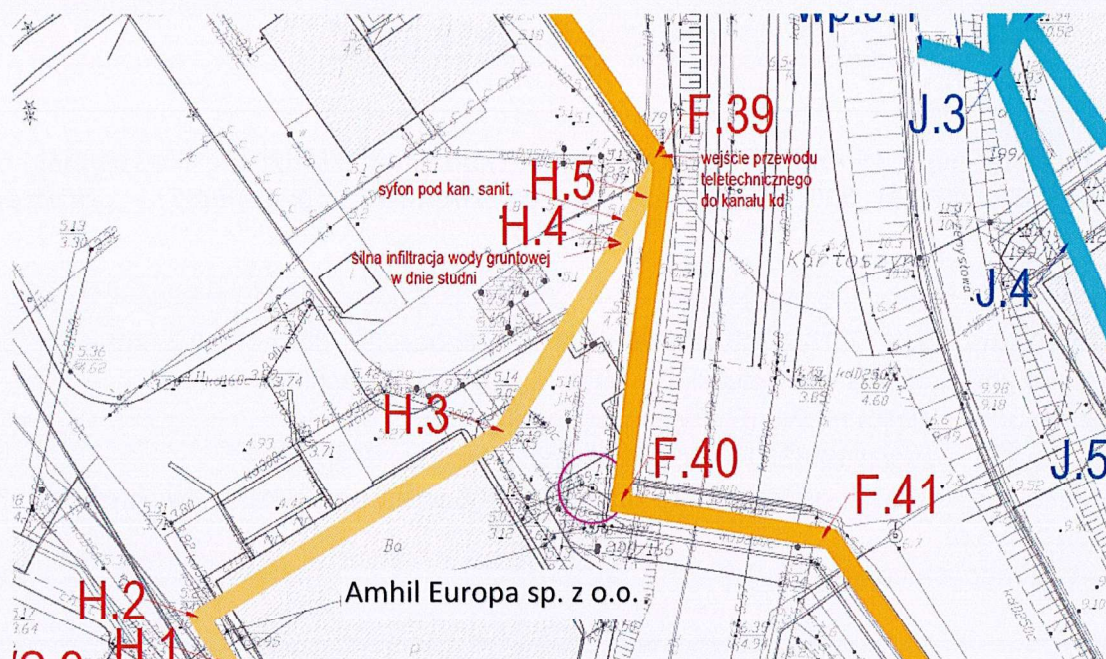
Odcinek drenażu T.8 – T.13 i studzienka H.4 przeznaczone do naprawy znajdują się w Kartoszynie, gm. Krokowa, pow. pucki, na następujących działkach:

- drenaż Dn 300 - działka nr 199/37 - własność Pipelife S.A.
- drenaż Dn 300 – działki 199/36 i 199/21 – własność Metal Link sp. z o.o.
- studzienka H.4 1500 kd, na kolektorze dn 500mm - działka nr 199/167 – własność Amhil Europa sp. z o.o.

Lokalizacja na mapach poniżej:



1. Mapa 1 – drenaż do naprawy na odcinku T8-T13, dz. nr 199/37, 199/36, 199/21, Kartoszyno.



2. Mapa 2 – studnia H.4 do naprawy – dz. nr 199/167, Kartoszyño.

2. Szczegółowy zakres prac do wykonania:

2.1. Naprawa uszkodzonego odcinka drenażu (dł. ok. 255,0m):

- a) wycinka drzew i krzewów na trasie drenażu - powierzchnia wycinki ok. 3000,0 m² (pozwolenie na wycinkę jest w trakcie pozyskiwania),
- b) uprzątnięcie, wywiezienie i utylizacja urobku z wycinki, przygotowanie terenu robót,
- c) pomiary geodezyjne i wytyczenie trasy, rzędne posadowienia należy dostosować do rzędnych istniejących naprawianego odcinka (początkowej i końcowej),
- d) wymiana istniejących uszkodzonych rurociągów drenarskich dn 300mm na podobne, spełniające poniższe kryteria:
 - materiał: rura drenażowa PVC lub PP z otworami, w geowłókninie;
 - średnica - Dn 300 (lub zbliżona, odpowiadająca obecnej dn 300 kam.)
 - klasa wytrzymałości rurociągów - min. SN 8;
- e) wykopy pod wymianę rur drenażowych wymagają ciągłego odwadniania igłofiltrami, wody z odwadniania wykopów można odprowadzić do tego samego ciągu drenarskiego poniżej odcinka naprawianego tj. do studzienki T8 lub T7;
- f) obsypka rurociągów:
 - piasek średni lub piaskowo-żwirowa,
 - grubość ubitej warstwy podsypki: min. 15 cm (stopień ubicia min. 0,97),
 - grubość ubitej warstwy nadsypki: min. 30 cm (stopień ubicia min. 0,97),
 - zagęszczanie obsypki oraz nadsypki – ubijarkami ręcznymi,
- g) zabudowa na trasie wymiany rurociągów drenarskich sześciu (6) kompletnych studzienek rewizyjnych z osadnikiem, w tym dwie z podłączeniem bocznym dn 300 (wymiana studzienek od T8 do T13 włącznie); studzienki rewizyjne powinny w stopniu minimalnym spełniać następujące parametry:
 - materiał: beton kl. min. C35/45,
 - wodoszczelność: min. W6,

Załącznik nr 1 do Umowy

- nasiąkliwość: max 6%,
 - mrozoodporność: F-150,
 - średnica studzienki dostosowana do średnicy rurociągów (dn 300mm) lecz nie mniejsza niż Dn 1000 mm,
 - przykrycie studzienki: właz żeliwny DN 600 klasy min. C 250 lub z pokrywa betonowa dn 600 z uchwytem, z betonu o parametrach jak studzienka,
 - głębokość osadnika min. 0,5m,
- h) wykonanie monitoringu kamerą TV po zakończonej naprawie całego odcinka T.8 – T.13.
- 2.2. Naprawa metodą bezwykopową uszkodzonej studzienki H.4 o średnicy dn 1500mm - nieszczelności przy dnie i na podłączeniach studzienki, (kolektor syfonowy dn 500, poniżej lustra wody w studzience):**
- a) naprawa wymaga:
 - oczyszczenia wodą pod ciśnieniem kolektora syfonowego dn 500 na długości ok. 6,0m, (od studzienki H.4 do studzienki H.5),
 - naprawy metodami bezwykopowymi kolektora syfonowego dn 500 o dłg. 6,0m (od studzienki H.4 do studzienki H.5),
 - wykonania punktowej naprawy rozszczelnień na podłączeniach kolektorów w studzience H.4 (kolektor dopływowy dn 500 i kolektor – odpływowy, syfonowy dn 500)
 - uszczelnienia z użyciem metod bezwykopowych dna studzienki H.4,
 - wykonanie nagrania kamerą TV po zakończonej naprawie,
 - b) z uwagi na silny napływ wód gruntowych należy brać pod uwagę prowadzenie powyższych prac z udziałem igłofiltrów,
 - c) zaleca się prowadzenie prac w czasie pory bezdeszczowej.

UWAGA: Zamawiający dopuszcza zamianę metody naprawy uszkodzonej studzienki H.4, z bezwykopowej na prowadzoną w wykopie otwartym, wyłącznie na pisemny wniosek Wykonawcy uzasadniający w pełni taką zamianę, z zastrzeżeniem, że nie spowoduje to podwyższenia kwoty umownej.

3. Prace przygotowawcze i porządkowe:

- 3.1. Zgłoszenie do Zamawiającego z min. 7-dniowym wyprzedzeniem planowanego terminu rozpoczęcia robót.
- 3.2. Opracowanie i przekazanie Zamawiającemu do zatwierdzenia PZJ oraz planu BIOZ,
- 3.3. Protokolarne przejście terenu robót,
- 3.4. Wytyczenie, oznakowanie i zabezpieczenie dróg dojazdowych do miejsca robót,
- 3.5. Przygotowanie terenu i zaplecza robót,
- 3.6. Zatwierdzenie przez Zamawiającego wymaganych dokumentów przed przystąpieniem do robót:
 - a) PZJ i BIOZ,
 - b) harmonogram robót,
 - c) wniosków materiałowych (wzór stanowi załącznik do OPZ) na elementy przeznaczony do wbudowania.
- 3.7. Całościowe uprzątnięcie i uporządkowanie terenu, wywóz i właściwa utylizacja wyciętych drzew i krzewów, usuniętych rur drenarskich oraz zdemontowanych studni – kopie kart przekazania odpadów należy przekazać Zamawiającemu.

Załącznik nr 1 do Umowy

- 3.8. Odtworzenie zieleni urządzonej na dz. nr 199/36 i 199/21, w porozumieniu z właścicielami terenu (Metal Link sp. z o.o. i Pipelife Polska S.A.).
- 3.9. Opracowanie szczegółowej dokumentacji powykonawczej zgodnie z załącznikiem nr 5 do Umowy.
- 3.10. Przygotowanie i przekazanie Zamawiającemu 2 kompletów dokumentacji powykonawczej w tym 1 wersja papierowa, druga w postaci zdigitalizowanej (pdf, dxoc, excel, avi, jpg) zeskanowanej/nagranej na płytę DVD lub inny trwały nośnik.

UWAGA:

Wykonawca sam we własnym zakresie dokonuje zakupu niezbędnych materiałów i mediów (woda do płukania kanalizacji) jak również we własnym zakresie organizuje transport i dostarcza niezbędny sprzęt.

Załączniki do OPZ:

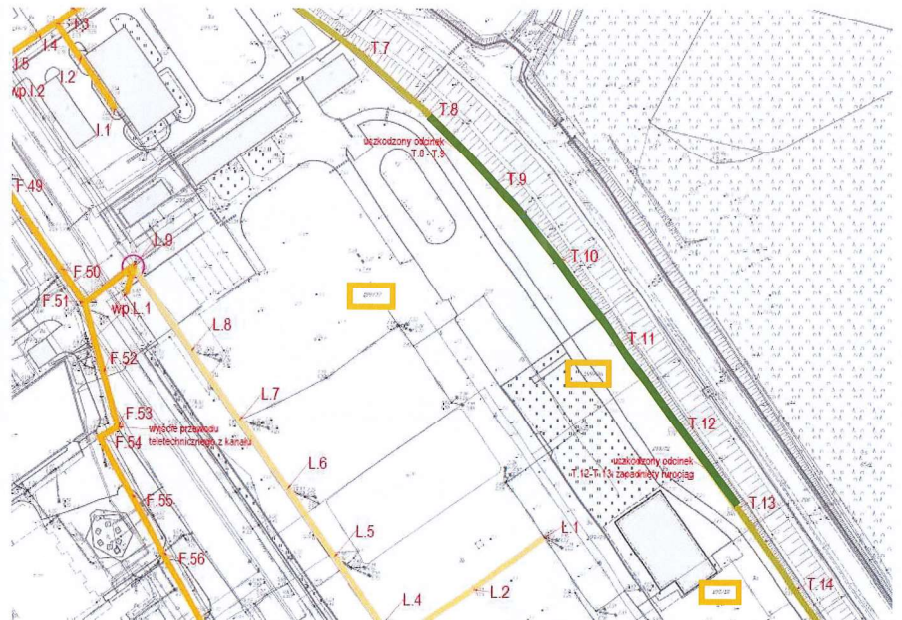
1. *Mapa 1 – lokalizacja drenażu T8-T13*
2. *Mapa 2 – lokalizacja studzienki H.4.*
3. *Zdjęcia – stan istniejący.*
4. *Wzór wniosku materiałowego.*



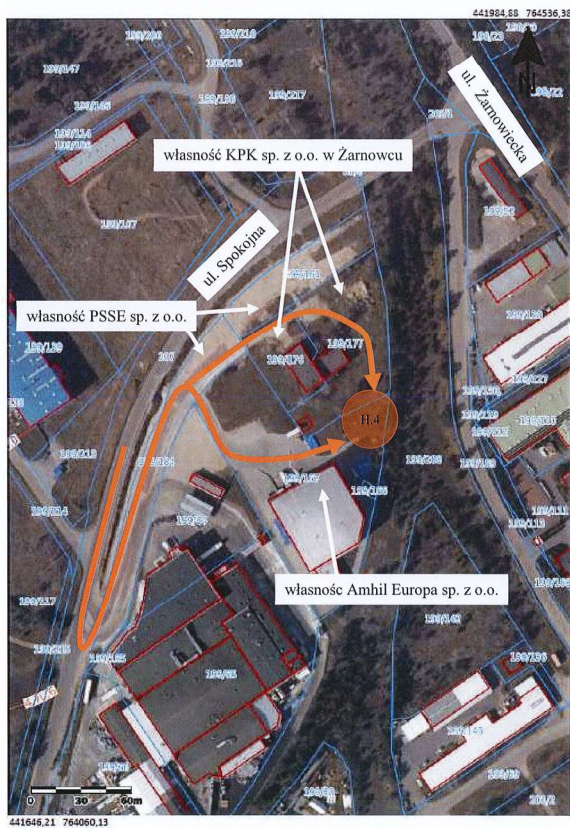
Główny Urząd Geodezji i Kartografii
 ul. Wspólna 2
 00-526 Warszawa

Uwaga: Ten wydruk ma charakter wyłącznie pogięsowy i w żadnym
 razie nie może być traktowany jako dokument oficjalny.
 © 2020 GUGiK Wszystkie prawa zastrzeżone.

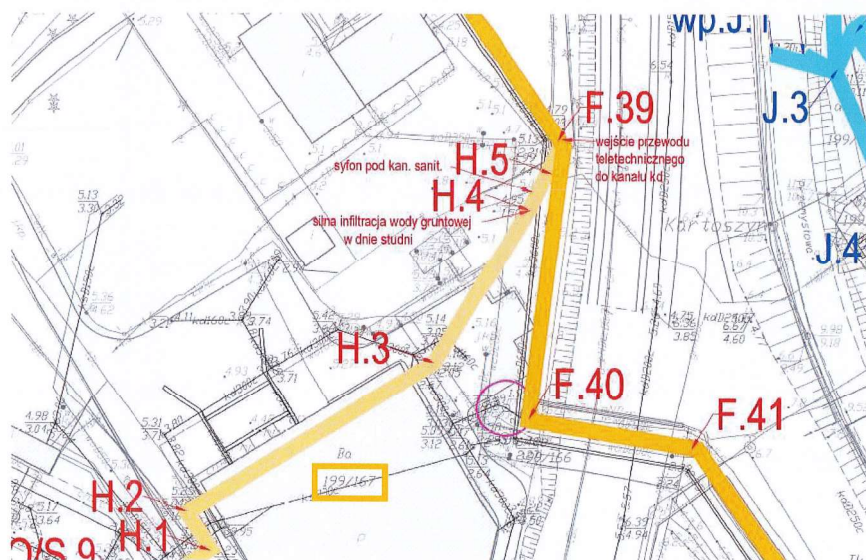
Załącznik nr 1 do OPZ – mapa orientacyjna – naprawa odcinka drenazu T.8-T.13



ok



Załącznik nr 2 do OPZ – mapa orientacyjna – naprawa studzienki H.4.



ch



Fot.1 – Studzienka nr T.8 – do wymiany.



Fot.2 – Studzienka nr T.9 – do wymiany.



Fot.3 – Studzienka nr T.10 – do wymiany

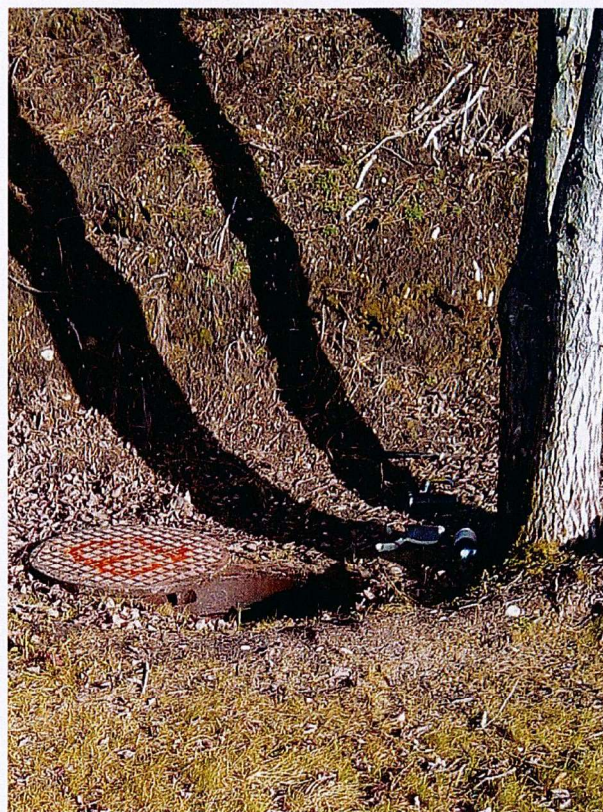


Fot.4 – Studzienka nr T.11 – do wymiany

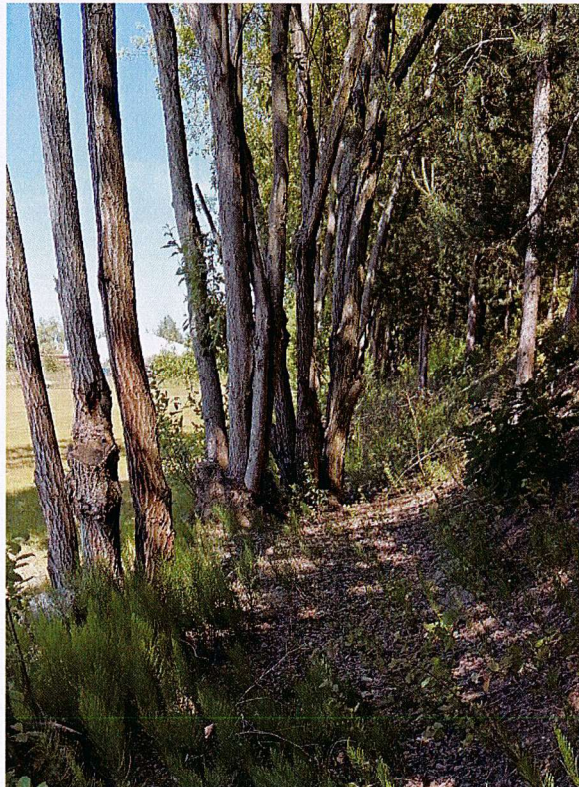
ch



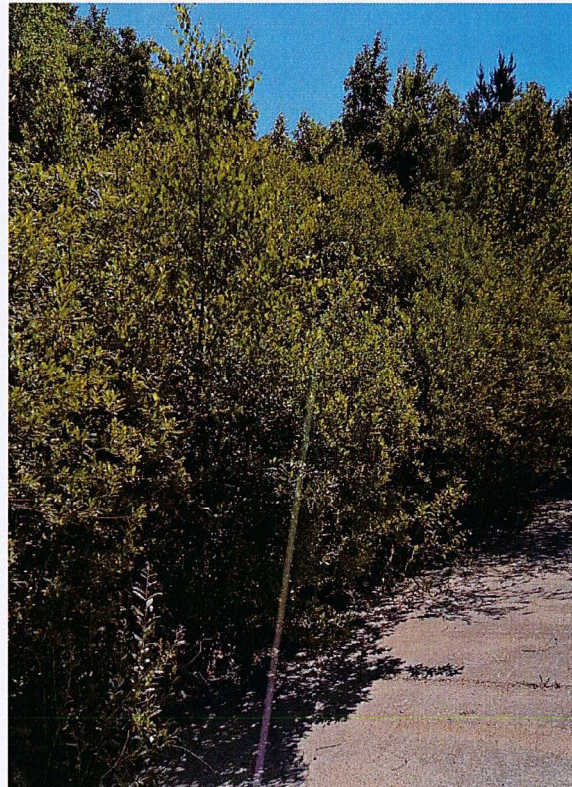
Fot.5 – Studzienka nr T.12 – do wymiany.



Fot.6 – Studzienka nr T.13 – do wymiany.



Fot.7 – Usunięcie drzew i krzewów na całej trasie Naprawy drenażu.



Fot.8 – Usunięcie drzew i krzewów na całej trasie Naprawy drenażu.



Fot.9 – Studzienka nr H.4 – do naprawy (silny napływ wód gruntowych przy dnie studzienki, w miejscu połączenia wylotu/syfonu).



Fot.10 – Studzienka nr H.4 – do naprawy (silny napływ wód gruntowych przy dnie studzienki, w miejscu połączenia wylotu/syfonu).

Ch

....., dnia

Wniosek o zatwierdzenie materiału

Wykonawca	
Inwestor	Pomorska Specjalna Strefa Ekonomiczna Sp. z o.o. Ul. Władysława IV 9, 81-703 Sopot
Nazwa zadania	Naprawa uszkodzonego drenażu Dn 300 oraz uszkodzonej studzienki rewizyjnej na kanalizacji deszczowej Dn 500 w Kartoszynie, gm. Krokowa, pow. pucki – podstrefa Żarnowiec.
Numer umowy	

Wnioskuje o zatwierdzenie n/w materiałów spełniających wymogi SST i projektu

Materiał / urządzenie / nr pozycji przedmiaru	
Producent	
Miejsce wbudowania	
Załączniki / deklaracje, aprobaty, inne /	

W załączeniu przedstawiam odpowiednie aprobaty techniczne/ deklaracje właściwości użytkowych / certyfikaty / atesty / DTR / karty techniczne / karty katalogowe / instrukcje / inne (podać jakie)*

.....
Wpłynęło dnia.....
Podpis Wykonawcy

Materiał zaakceptowano / odrzucono*.

.....
Podpis Inspektora Nadzoru.....
Podpis przedstawiciela Inwestora* *niepotrzebne skreślić*