


Załącznik nr 1
do Zaproszenia nr DOT-ZOT.260.32.1.2021.JD

TEMAT: Budowa wiaty przystankowej na terenie Pomorskiej Specjalnej Strefy Ekonomicznej, podstrefa Łysomice działka nr 1/17 obręb Ostaszewo, gmina Łysomice.

LOKALIZACJA **WOJEWÓDZTWO:** KUJAWSKO-POMORSKIE
GMINA: ŁYSOMICE
MIEJSCOWOŚĆ: OSTASZEWO

INWESTOR: Pomorska Specjalna Strefa Ekonomiczna sp. z o.o.
ul. Władysława IV nr 9, 81-703 Sopot

	IMIĘ I NAZWISKO	PODPIS
PROJEKTOWAŁ	mgr inż. Jakub Doniec upr. POM/0272/POOD/13	

data: sierpień 2021

1. Podstawa opracowania i materiały wyjściowe

- Ustawa z dnia 7 lipca 1994 r. Prawo budowlane (Dz. U. z 2021 r. poz. 11, 234, 282, 784..)
- Rozporządzenie Ministra Infrastruktury z dnia 12 kwietnia 2002 r. w sprawie warunków technicznych, jakim powinny odpowiadać budynki i ich usytuowanie.
- Rozporządzenie Ministra Transportu i Gospodarki Morskiej z dnia 2 marca 1999r w sprawie warunków technicznych, jakim powinny odpowiadać drogi publiczne i ich usytuowanie. (Dz.U.1999.43.430)
- Mapa sytuacyjno-wysokościowa

2. Przedmiot i zakres projektu.

Przedmiotem opracowania jest projekt budowy wiaty przystankowej na terenie Pomorskiej Specjalnej Strefy Ekonomicznej, podstrefa Łysomice działka nr 1/17 obręb Ostaszewo, gmina Łysomice.

3. Stan istniejący.

Na dzień dzisiejszy droga na dz. nr ewid. 1/17 jest drogą o nawierzchni bitumicznej o szerokości 7,0m. Droga wewnętrzna na terenie Podstrefy Łysomice (dz. nr 1/17) stanowi własność Pomorskiej Specjalnej Strefy Ekonomicznej i jest obecnie pod jej zarządem.

Na wysokości projektowanej wiaty przystankowej występuje jednostronny chodnik o szerokości 3,2m przylegający bezpośrednio do jezdni oraz ścieżka rowerowa o szerokości 1,8m.

4. Rozwiązania projektowe

Plan sytuacyjny.

Na działce nr 1/17 a dokładnie w obszarze istniejącej zatoki postojowej zaprojektowano lokalizację wiaty przystankowej o długości około 9,0m i szerokości 1,4m posadowionej na istniejącym ciągu pieszym.

Konstrukcje nawierzchni.

a) Wiaty przystankowa

Wiaty musi być zbieżna co do formy i koloru wiat już istniejących – na wysokości zakładów SOHBI i TENSHO, w szczególności:

- szerokość boku u podstawy – 1,4 mb,
- ściany osłonowe wypełnione szkłem bezpiecznym hartowanym grubości 8mm,
- dach wypełniony poliwęglanem komorowym przyciemnianym,
- konstrukcja nośna wykonana ze stalowych profili zamkniętych o przekrojach kwadratu i prostokąta, ocynkowana ogniowo po procesach technologicznych,
- siedzisko w formie ławki z paneli drewnianych na całej długości wiaty,
- konstrukcja wiaty malowana proszkowo według palety barw RAL 6005

- wymiary wiaty – długość ok. 9,0m, szerokość ok.1,4m z dopuszczalną tolerancją do 0,2m. Inwestor dopuszcza również możliwość zastosowania kilku wiat zlokalizowanych obok siebie z zastrzeżeniem utrzymania wymiarów podanych powyżej.
- po obu stronach wiaty przystankowej należy przewidzieć naklejki jak na zdjęciu poniżej. Treść i wielkość naklejek musi być tożsama z oklejeniem istniejących wiat.



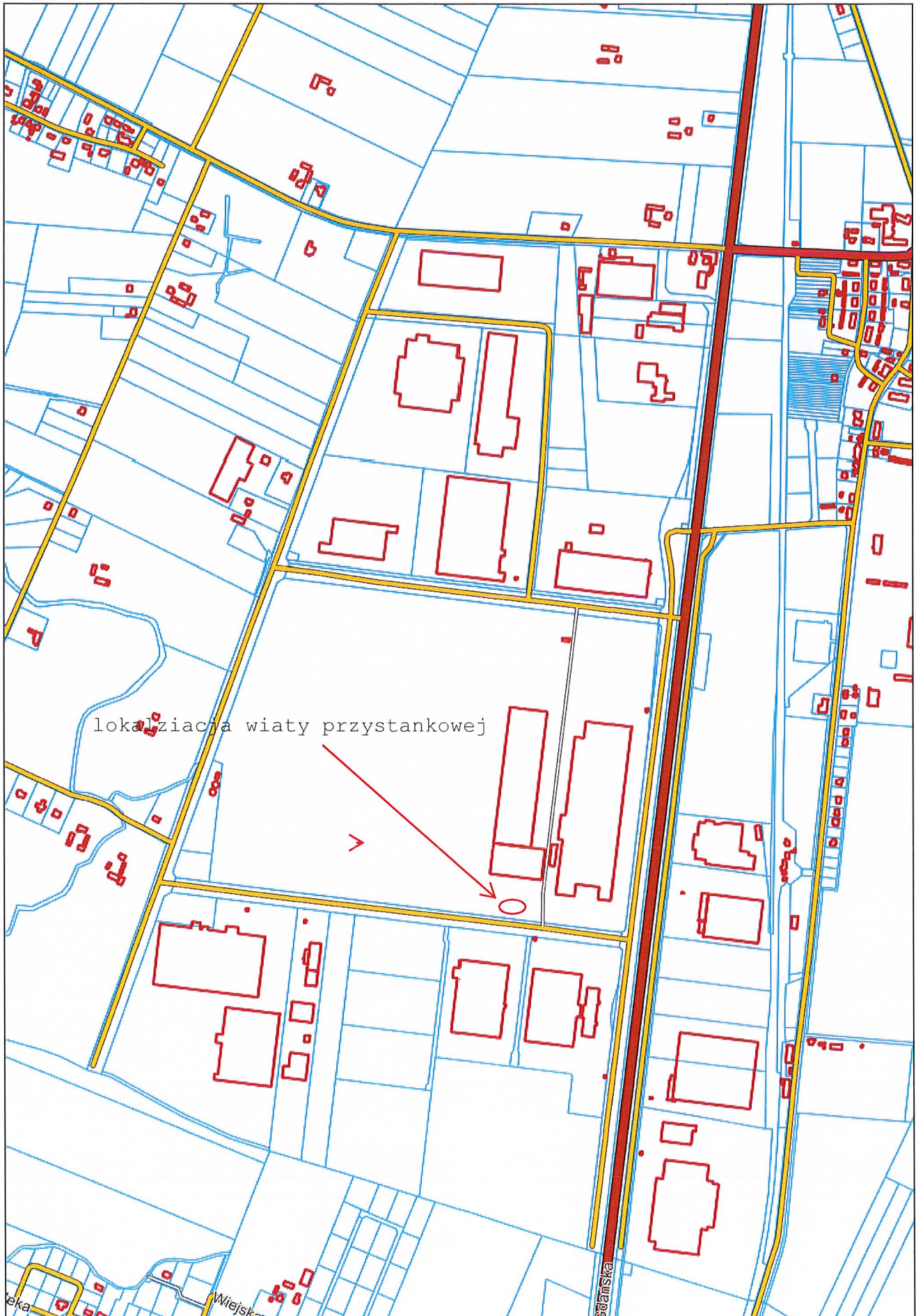
b) oznakowanie

- należy wykonać oznakowania poziome farbą chemoutwardzalną grubowarstwowo, w postaci linii P-17 „linia przystankowa” o długości 30mb .
- do wykonania jest montaż dwóch tarcz znaków D-15 na wspólnym słupku.

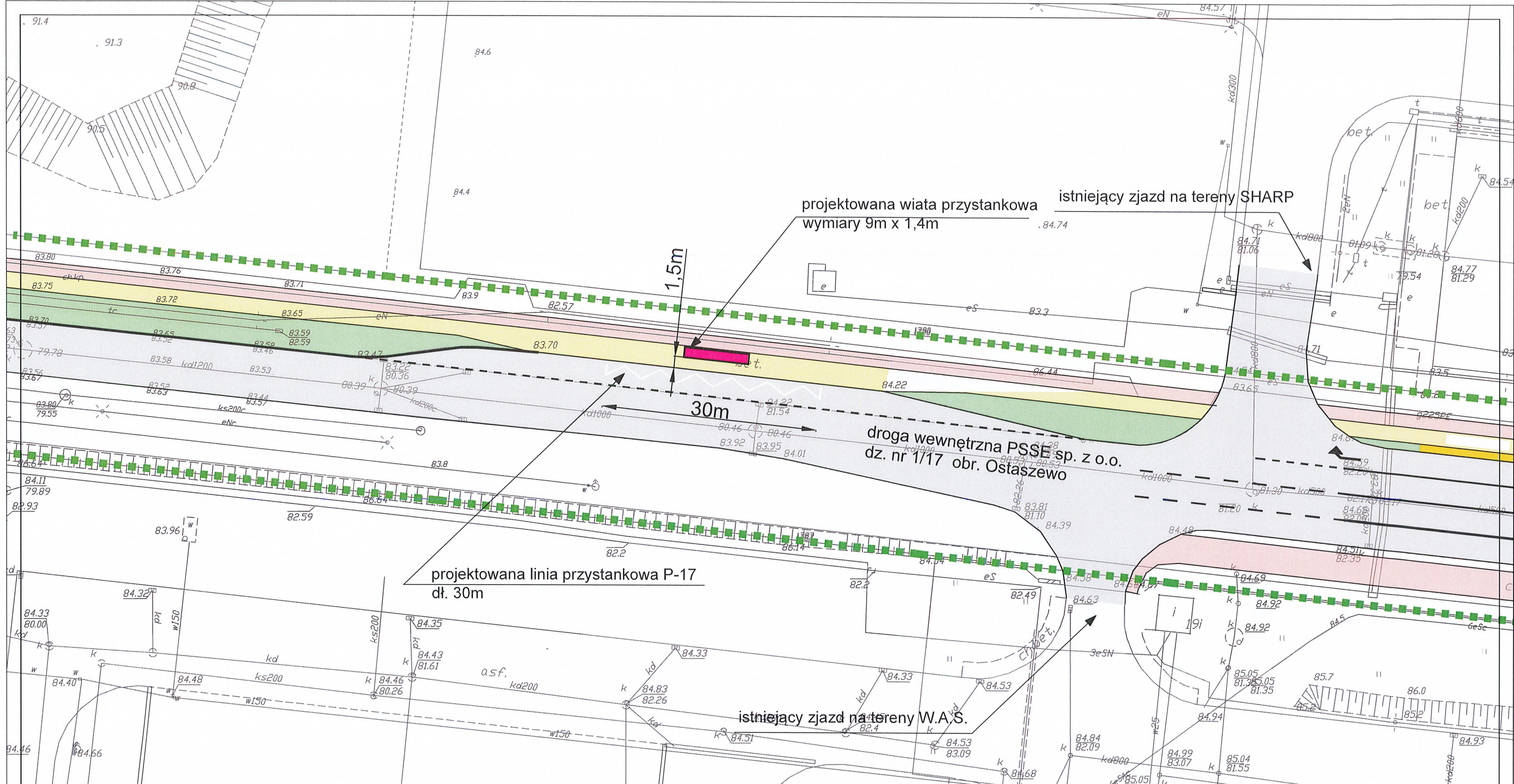
opracował



Łysomice - System Informacji Przestrzennej
skala 1 : 10000



cl



LEGENDA:

- istniejąca droga wewnętrzna PSSE
- istniejący chodnik
- istniejąca ścieżka rowerowa
- tereny zielone

ch

INWESTOR	POMORSKA SPECJALNA STREFA EKONOMICZNA ul. Władysława IV 9, 81-703 Sopot
NAZWA RYSUNKU	PLAN SYTUACYJNY
NAZWA I ADRES INWESTYCJI	Zakup i montaż wiaty przystankowej wraz z przebudową chodnika na dz. nr 1/17, obr. Ostaszewo, gmina Łysomice.
PROJEKTOWAŁ	JAKUB DONIEC
PODPIS	
DATA	07.2021
SKALA	1:500
NR RYS.	1