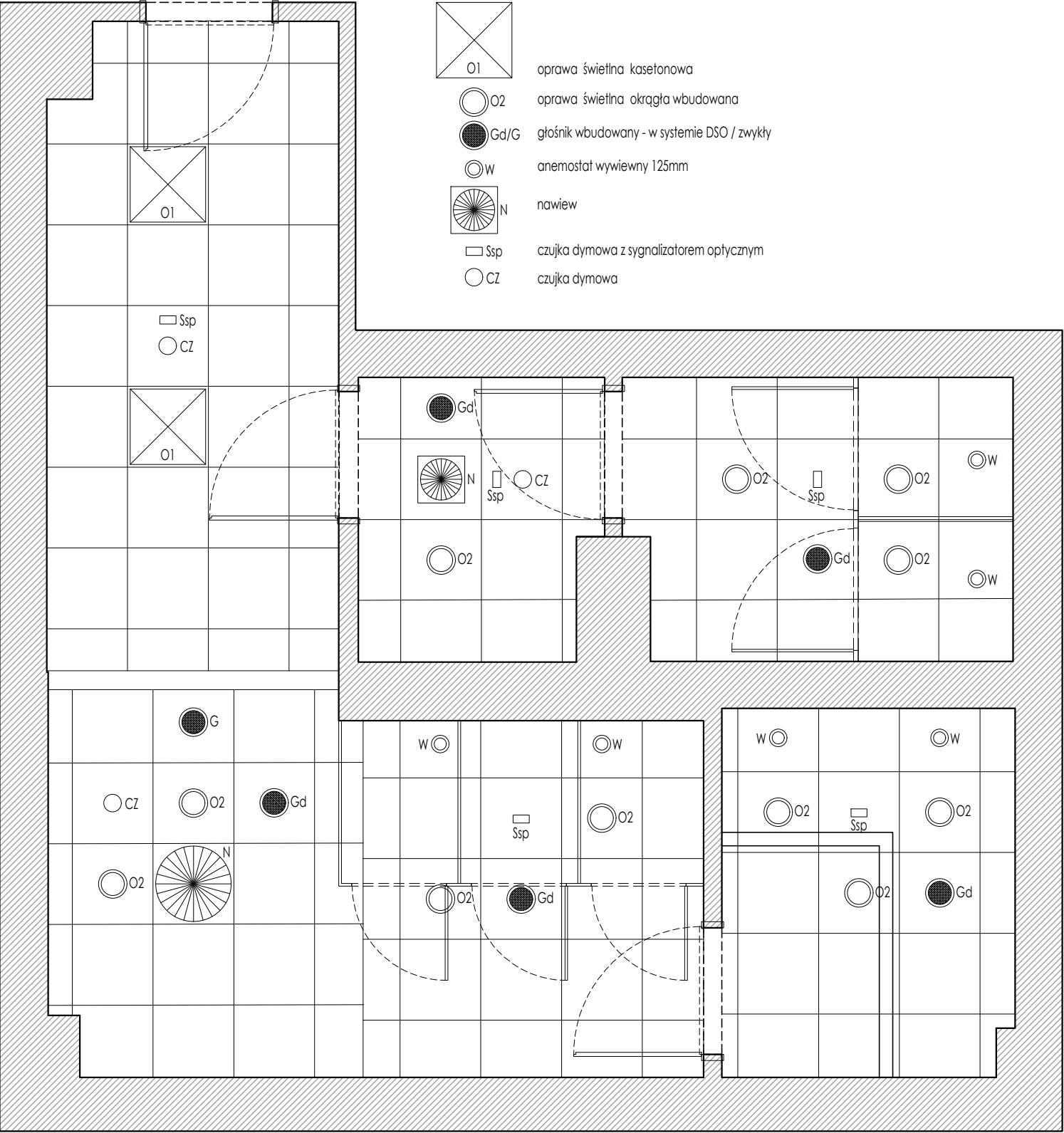
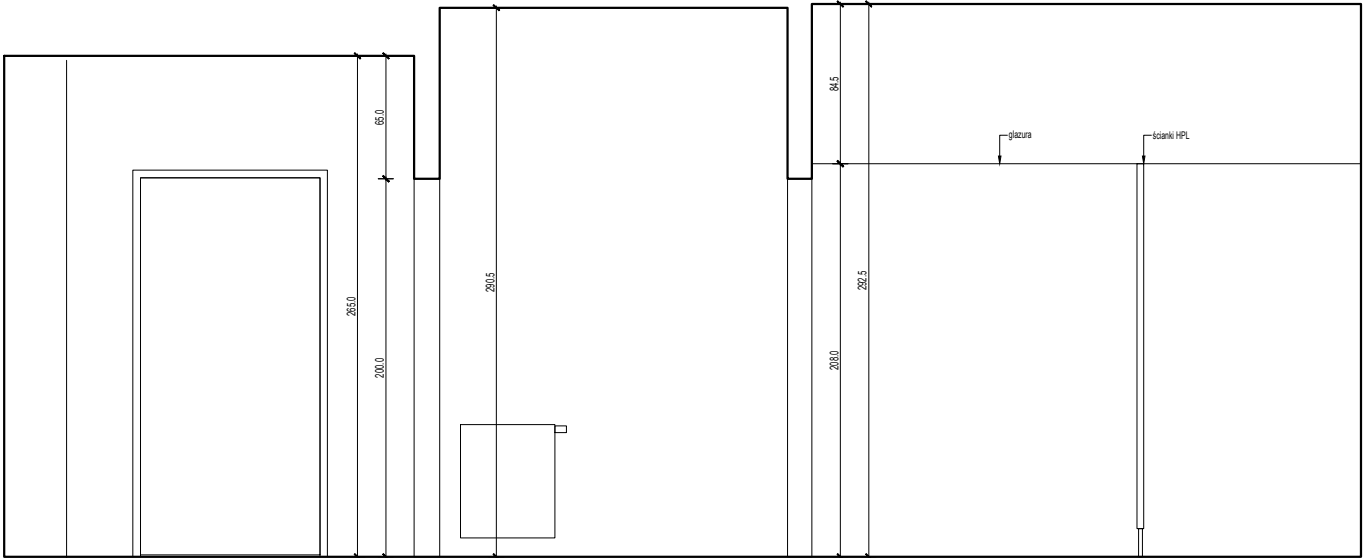


<div><div><div>GC</div><div>infrastructure</div></div><div><div></div><div></div><div></div></div></div> <div>80-252 Gdańsk, ul. Jaśkowa Dolina 11b/3 tel.: 58 344 44 50, fax: 58 344 44 49 e-mail: biuro@greencities.pl</div>		<div>Zadanie:</div> <div>ADAPTACJA ISTNIEJĄCEGO WĘZŁA SANITARNEGO NA ŁAZIENKI DLA ROWERZYSTÓW NA IV PIĘTRZE</div>	
<div>Nazwa opracowania:</div> <div>INWENTARYZACJA</div>			
<div>Nazwa rysunku:</div> <div>RZUT</div>			
<div>Stadium opracowania: PROJEKT WYKONAWCZY</div>			<div>Nr rysunku:</div> <div>I.1</div>
<div>Nr proj.: 008</div>		<div>Skala: 1:40</div>	
<div>Data: 10.2021</div>		<div>Nr rew: —</div>	
<div>Projektant:</div>	<div>mgr inż. arch. Małgorzata Rychtowska</div>		<div>specj. architektoniczna</div> <div>upr. nr 174/Gd/01</div>
	<div>mgr inż. arch. Katarzyna Russek</div>		<div>specj.</div> <div>upr. nr —</div>
<div>Opracowanie:</div>	<div>—</div>		<div>specj.</div> <div>upr. nr —</div>
	<div>—</div>		<div>specj.</div> <div>upr. nr —</div>
<div>Sprawdzający:</div>	<div>—</div>		<div>specj.</div> <div>upr. nr —</div>

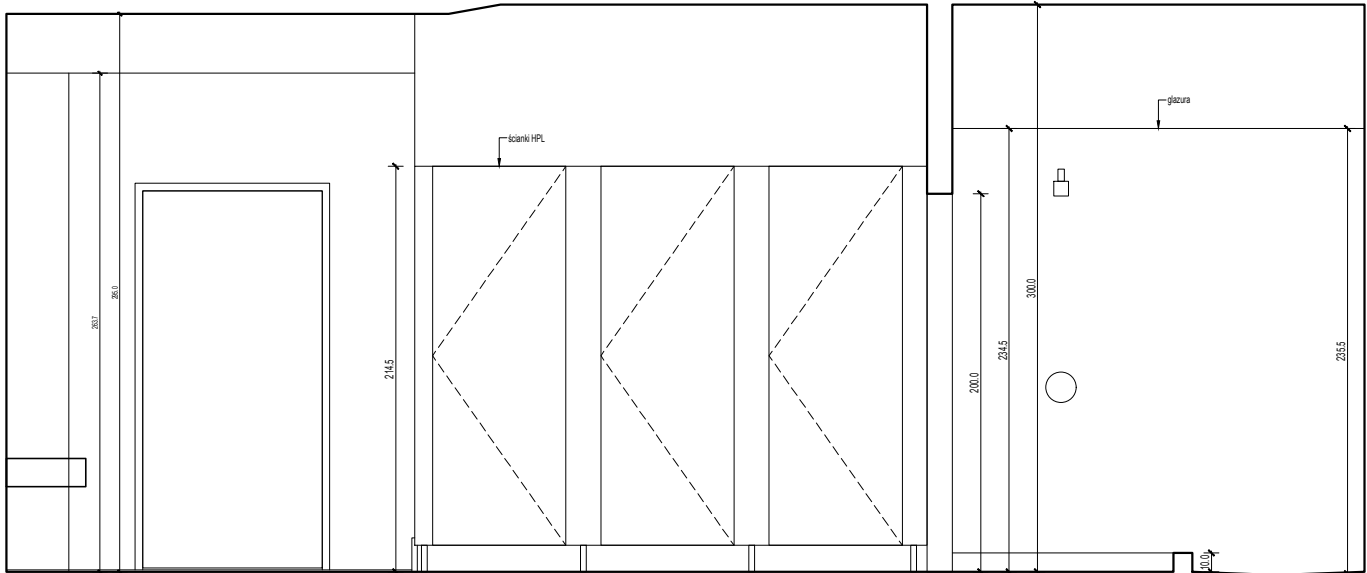


 <small>80-252 Gdańsk, ul. Jaśkowa Dolina 11b/3 tel.: 58 344 44 50, fax: 58 344 44 49 e-mail: biuro@greencities.pl</small>	Zadanie: ADAPTACJA ISTNIEJĄCEGO WĘZŁA SANITARNEGO NA ŁAZIENKI DLA ROWERZYSTÓW NA IV PIĘTRZE	
	Nazwa opracowania: INWENTARYZACJA	
Nazwa rysunku: SUFIT		
Stadium opracowania: PROJEKT WYKONAWCZY		Nr rysunku:
Nr proj.: 008	Skala: 1:40	1.2
Data: 10.2021	Nr rew: —	
Projektant:	mgr inż. arch. Małgorzata Rychtowska	specj. architektoniczna upr. nr 174/Gd/01
	mgr inż. arch. Katarzyna Russek	specj. —
Opracowanie:	—	specj. —
	—	upr. nr —
Sprawdzający:	—	specj. —
	—	upr. nr —

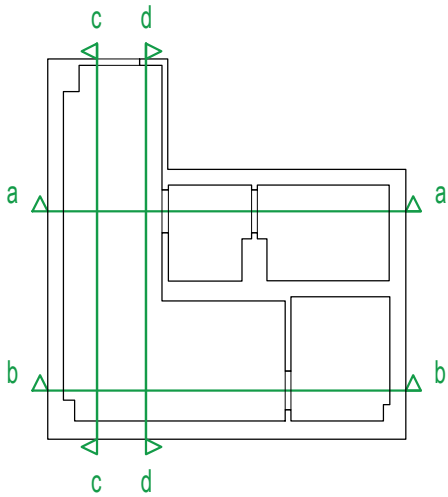
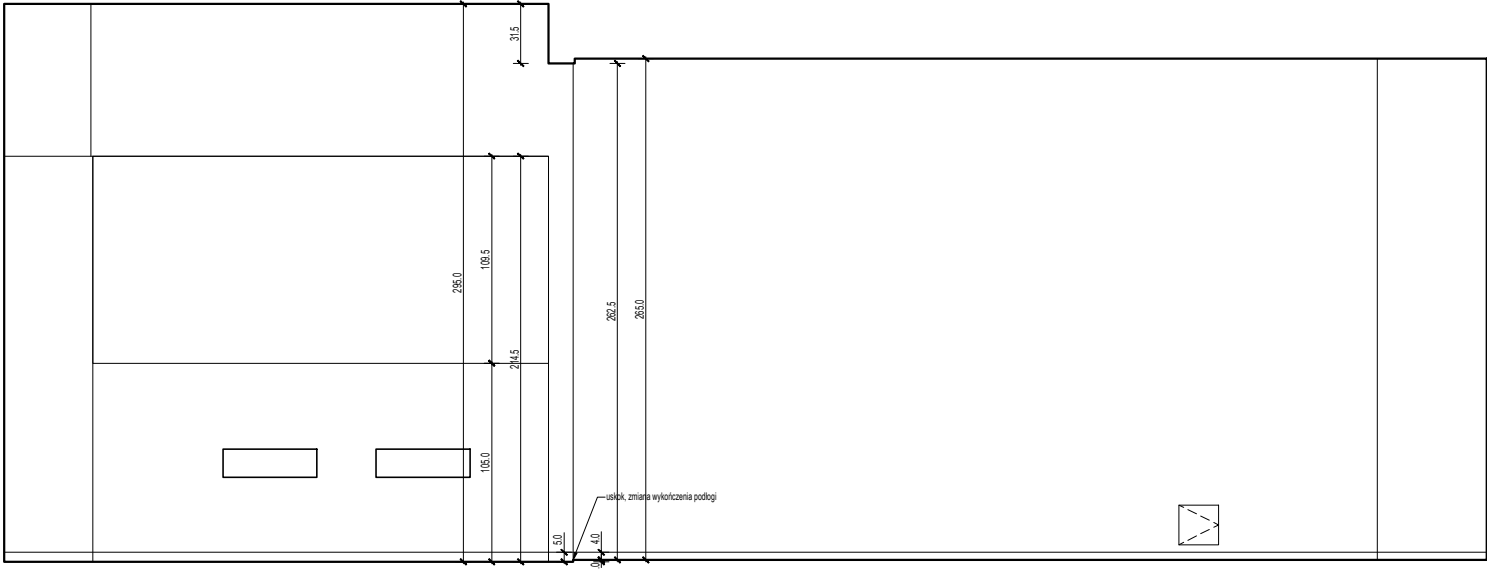
a - a



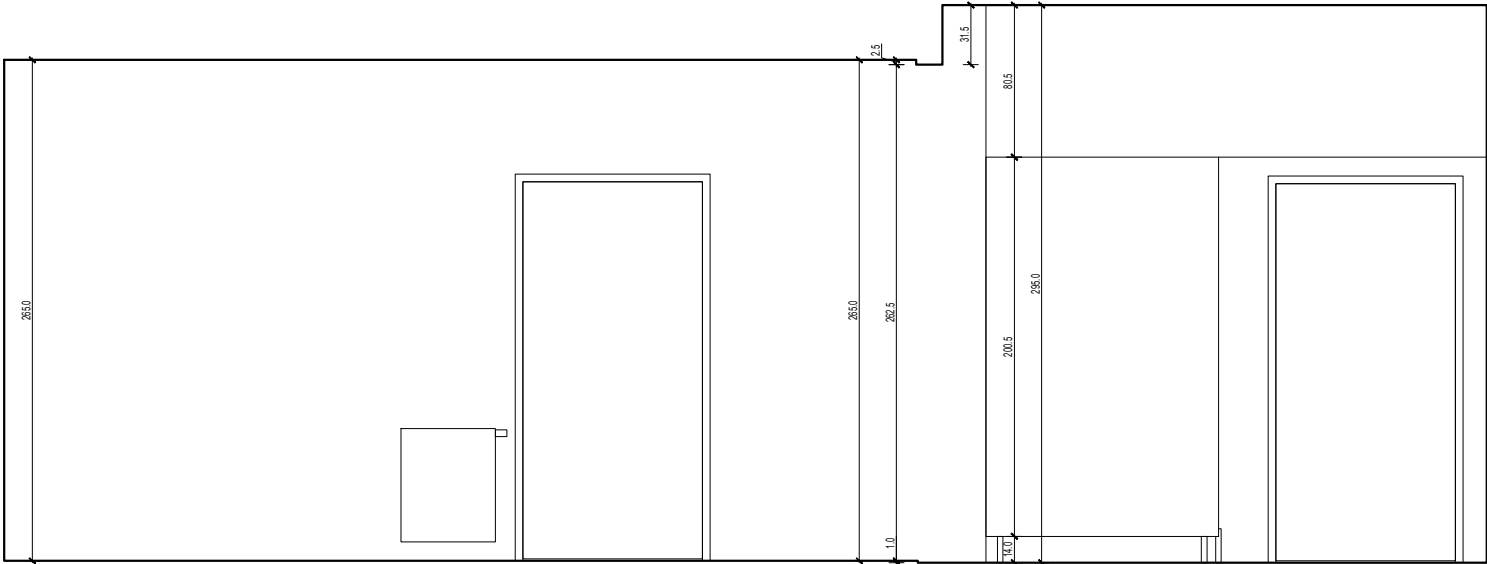
b - b



c - c



d - d



GC
infrastructure

80-252 Gdańsk, ul. Jaśkowa Dolina 11b/3
tel.: 58 344 44 50, fax: 58 344 44 49
e-mail: biuro@greencities.pl

Zadanie:

ADAPTACJA ISTNIEJĄCEGO WĘZŁA SANITARNEGO
NA ŁAZIENKI DLA ROWERZYSTÓW NA IV PIĘTRZE

Nazwa opracowania:

INWENTARYZACJA

Nazwa rysunku:

PRZEKROJE

Stadium opracowania: PROJEKT WYKONAWCZY

Nr proj.: 008

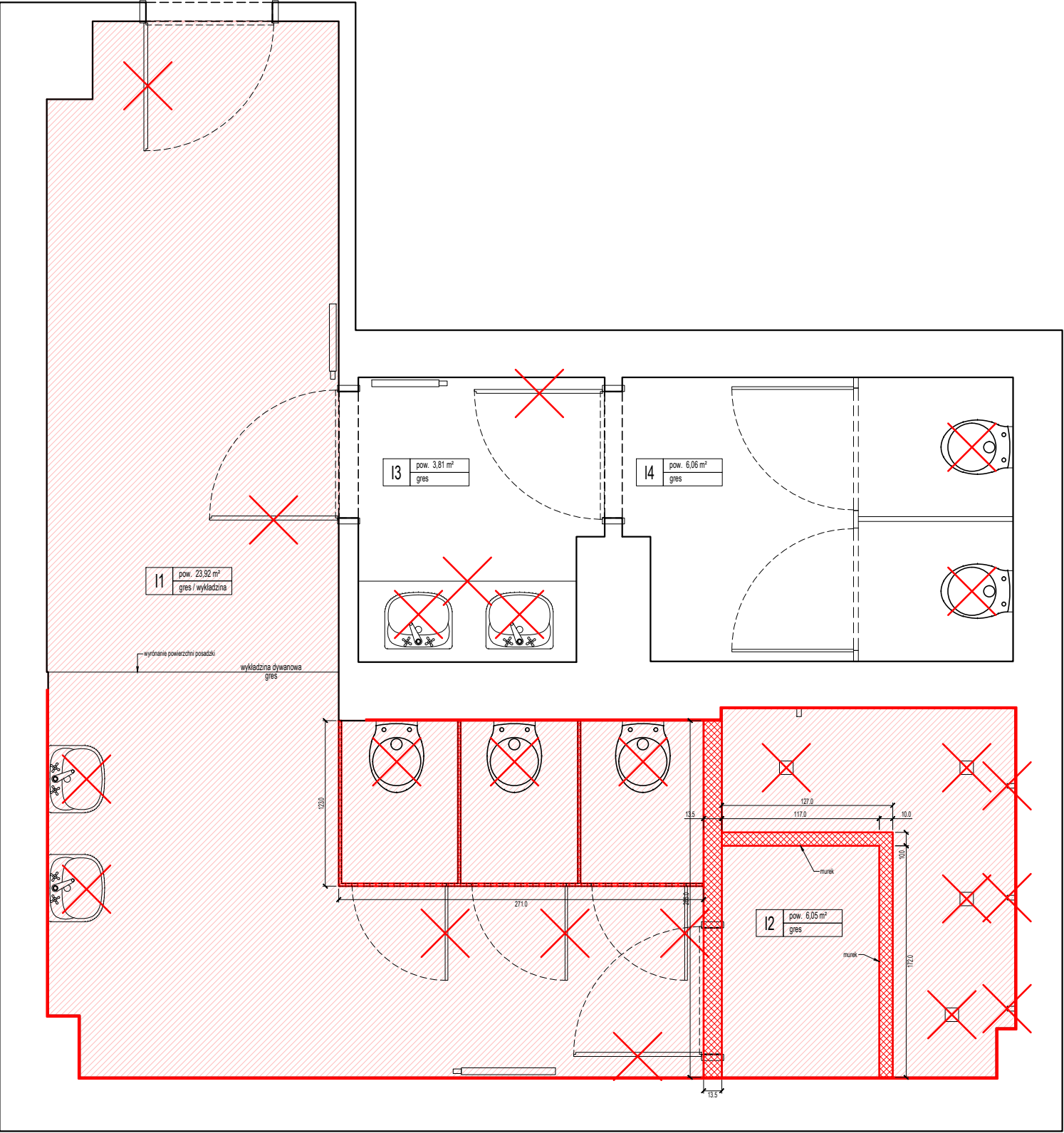
Data: 10.2021

Skala: 1:40


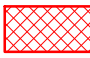

Nr rew: —

Nr rysunku:
1.3

Projektant:	mgr inż. arch. Małgorzata Rychtowska	specj. architektoniczna	
	mgr inż. arch. Katarzyna Russek	upr. nr 174/Gd/01	
Opracowanie:	—	specj.	
	—	upr. nr	
	—	specj.	
Sprawdzający:	—	upr. nr	
	—	specj.	
	—	upr. nr	

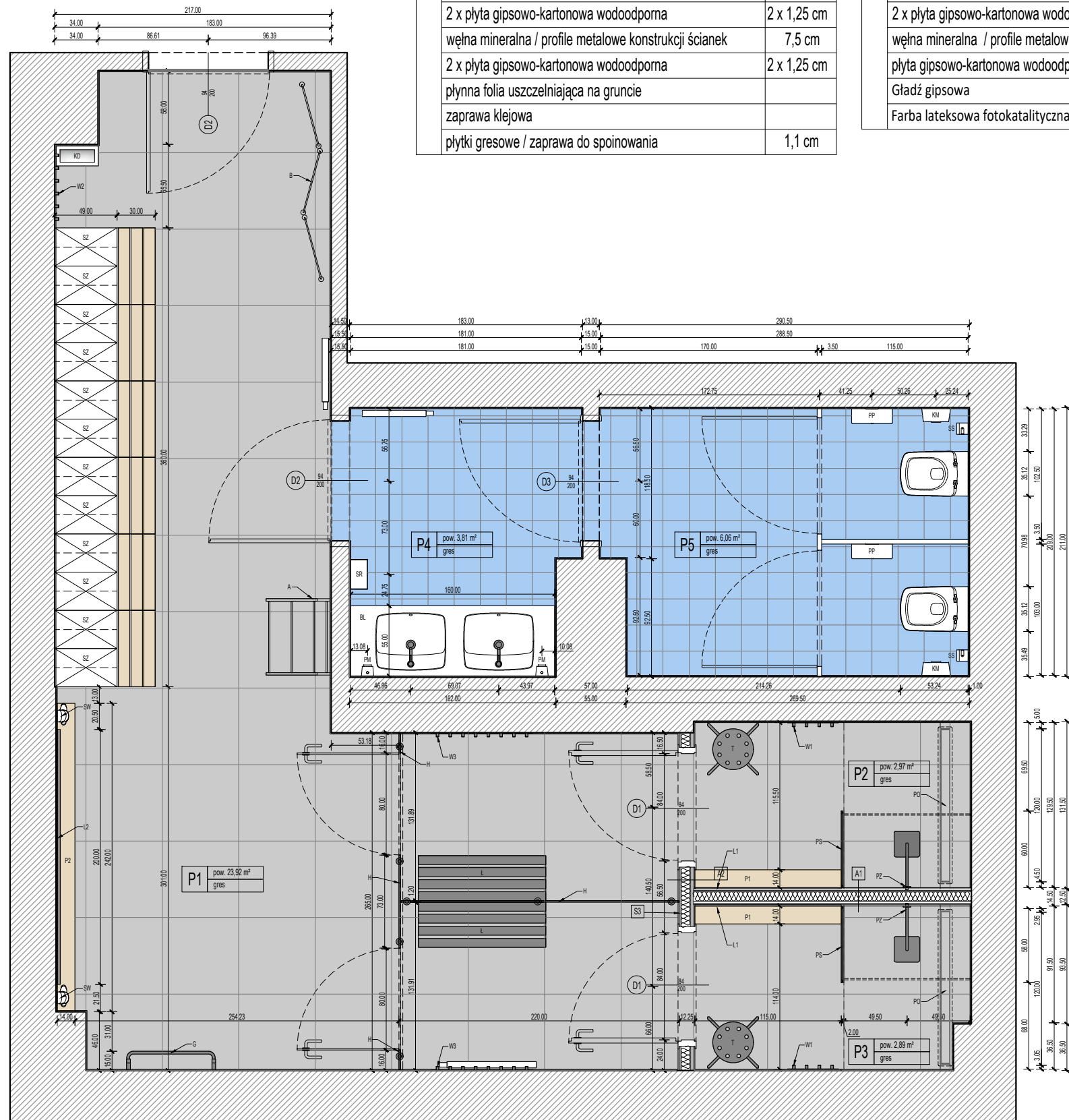


Oznaczenia:

-  - demontaż
-  - likwidacja:
 - ściana działowa wys. 300 cm (w świetle), 375 cm (konstrukcja)
 - murek wys. 10 cm
 - ścianki HPL
 - kafelki do skucia
-  - likwidacja posadzki

<div><div><div>GC</div><div>Infrastructure</div></div><div><div></div><div></div><div></div></div></div> <div>80-252 Gdańsk, ul. Jaskowa Dolina 11b/3 tel.: 58 344 44 50, fax: 58 344 44 49 e-mail: biuro@greencities.pl</div>		<div>Zadanie:</div> <div>ADAPTACJA ISTNIEJĄCEGO WĘZŁA SANITARNEGO NA ŁAZIENKI DLA ROWERZYSTÓW NA IV PIĘTRZE</div>	
Nazwa opracowania: <div>PROJEKT ARCHITEKTONICZNY</div>			
Nazwa rysunku: <div>RZUT - DEMONTAŻ, WYBURZENIA</div>			
Stadium opracowania: PROJEKT WYKONAWCZY			Nr rysunku:
Nr proj.: 008		Skala: 1:40	A.1
Data: 10.2021		Nr rew: —	
Projektant:	mgr inż. arch. Małgorzata Rychtowska	specj. architektoniczna upr. nr 174/Gd/01	
	mgr inż. arch. Katarzyna Russek	specj. —	
Opracowanie:	—	specj. —	
	—	upr. nr —	
	—	specj. —	
Sprawdzający:	—	upr. nr —	
		specj. —	

<i>specj.</i>	—
<i>upr. nr</i>	—



A1	Ściana działowa pomiędzy pomieszczeniami P2 i P3	
	plytki gresowe / zaprawa do spoinowania	1,1 cm
	zaprawa klejowa	
	plynna folia uszczelniająca na gruncie	
	2 x płyta gipsowo-kartonowa wodoodporna	2 x 1,25 cm
	włna mineralna / profile metalowe konstrukcji ścianek	7,5 cm
	2 x płyta gipsowo-kartonowa wodoodporna	2 x 1,25 cm
	plynna folia uszczelniająca na gruncie	
	zaprawa klejowa	
	plytki gresowe / zaprawa do spoinowania	1,1 cm

A2	Ściana działowa pomiędzy pomieszczeniami P1 i P2/ P3	
	plytki gresowe / zaprawa do spoinowania	1,1 cm
	zaprawa klejowa	
	plynna folia uszczelniająca na gruncie	
	2 x płyta gipsowo-kartonowa wodoodporna	2 x 1,25 cm
	włna mineralna / profile metalowe konstrukcji ścianek	7,5 cm
	płyta gipsowo-kartonowa wodoodporna	1,25 cm
	Gładź gipsowa	
	Farba lateksowa fotokatalityczna w kolorze białym	1,1 cm

OZNACZENIA:

SZ - szafka z płyt HPL z ławką, główny korpus szafki podzielony na 2 schowki w kształcie litery "L" wymiary: wys. całości = 190 cm, wys.korpusu = 150 cm, szerokość pojedynczej szafki = 30 cm, głębokość szafki 49 cm, głębokość ławki 30 cm, elementy konstrukcyjne w kolorze czarnym;

H - ścianki HPL kabiny przebieralni
BL - blat z płyt HPL z wycięciami pod umywalki i baterie
G - grzejnik z grzałką elektryczną, kolor czarny
L1 - lustro, 115 x 85 cm
L2 - lustro z podświetleniem LED, stacją pogody i zegarem 200 x 100 cm
P1 - półka z płyt HPL - dł. 115cm, gł. 14 cm, wys. 21 cm
P2 - półka z płyt HPL - dł. 242 cm. gł. 14 cm, wys. 21 cm

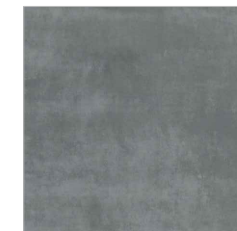
PO - odpływ liniowy 120 cm;
PS - ścianka prysznicowa, wys. 195 cm, dł. 60 cm, rama czarna, wypełnienie szyba 8 mm
PZ - zestaw prysznicowy podtynkowy, kolor czarny

T - taboret
Ł - ławka szatniowa z półką na obuwie, konstrukcja w kolorze czarnym, siedzisko w kolorze: dąb

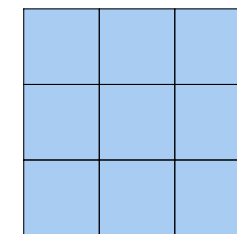
W1 - wieszak 40 cm - 4 zawieszki, czarny
W2 - wieszak 60 cm - 6 zawieszek, czarny
W3 - wieszak 80 cm - 8 zawieszek, czarny

SW - suszarka do włosów
SR - suszarka do rąk
SS - szczotka WC
PM - podajnik mydła
PP - podajnik papieru toaletowego
KM - mały kosz na śmieci
KD - duży kosz na śmieci
A - suszarka na ubrania / ręczniki typu A o wymiarach: 50 x 60 x 151cm (długość x szerokość x wysokość)
B - suszarka na ubrania / ręczniki typu B o wymiarach: 155 x 110 cm (szerokość x wysokość)

<div><div><div>GC</div><div>Infrastructure</div></div><div></div></div> <div><div>80-252 Gdańsk, ul. Jaskowa Dolina 11b/3</div><div>tel.: 58 344 44 50, fax: 58 344 44 49</div><div>e-mail: biuro@greencities.pl</div></div>		<div>Zadanie:</div> <div>ADAPTACJA ISTNIEJĄCEGO WĘZŁA SANITARNEGO NA ŁAZIENKI DLA ROWERZYSTÓW NA IV PIĘTRZE</div>	
<div>Nazwa opracowania:</div> <div>PROJEKT ARCHITEKTONICZNY</div>			
<div>Nazwa rysunku:</div> <div>RZUT</div>			
<div>Stadium opracowania: PROJEKT WYKONAWCZY</div>			<div>Nr rysunku:</div>
<div>Nr proj.: 008</div>		<div>Skala: 1:40</div>	<div>A.3</div>
<div>Data: 10.2021</div>		<div>Nr rew: —</div>	
<div>Projektant:</div>	<div>mgr inż. arch. Małgorzata Rychtowska</div>	<div>specj. architektoniczna upr. nr 174/Gd/01</div>	
	<div>mgr inż. arch. Katarzyna Russek</div>	<div>specj. — upr. nr —</div>	
<div>Opracowanie:</div>	<div>—</div>	<div>specj. — upr. nr —</div>	
	<div>—</div>	<div>specj. — upr. nr —</div>	
<div>Sprawdzający:</div>	<div>—</div>	<div>specj. — upr. nr —</div>	

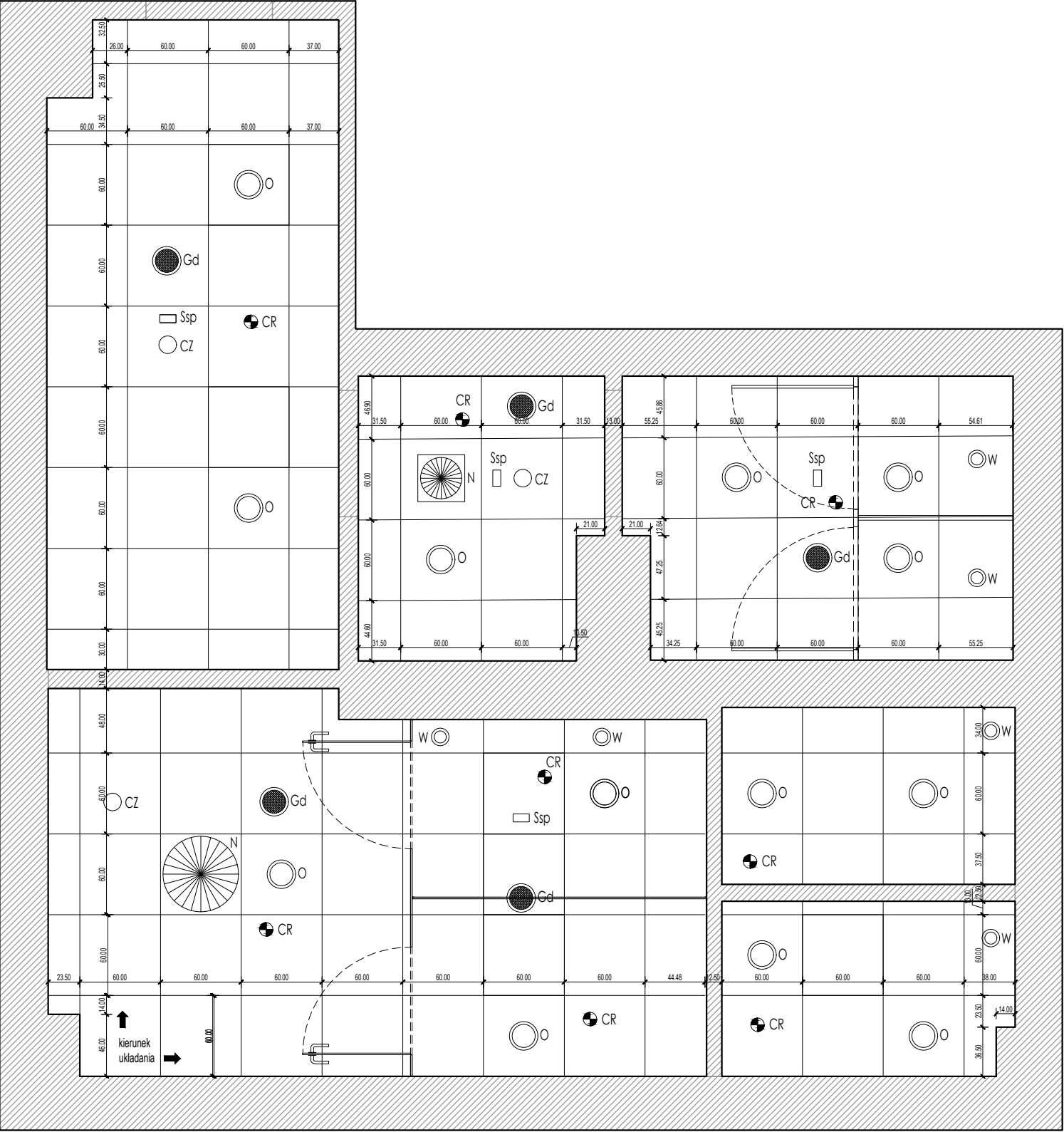


GRES BETON S-LINE GREY 60x60 G.1
Klasa ścieralności PEI4
Antypoślizgowość P9
Nasiąkliwość $E \leq 0,5\%$
kolor: szary, grafit
kształt: kwadrat
powierzchnia: mat / satyna
wzór: beton



Istniejące płytki w kolorze niebieskim
20x20 cm

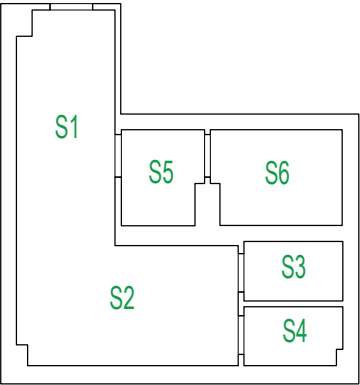
 <p style="font-size: small; margin-top: 10px;">80-252 Gdańsk, ul. Jaskowa Dolina 11b/3 tel.: 58 344 44 50, fax: 58 344 44 49 e-mail: biuro@greencities.pl</p>	<p>Zadanie:</p> <p style="text-align: center; font-size: large; font-weight: bold; margin-top: 20px;">ADAPTACJA ISTNIEJĄCEGO WĘZŁA SANITARNEGO NA ŁAZIENKI DLA ROWERZYSTÓW NA IV PIĘTRZE</p>													
<p>Nazwa opracowania:</p> <p style="text-align: center; font-size: large; font-weight: bold;">PROJEKT ARCHITEKTONICZNY</p>														
<p>Nazwa rysunku:</p> <p style="text-align: center; font-size: large; font-weight: bold;">RZUT POSADZKI</p>														
<table border="1" style="width: 100%; border-collapse: collapse;"> <tr> <td colspan="2" style="padding: 5px;">Stadium opracowania: PROJEKT WYKONAWCZY</td> <td style="padding: 5px; text-align: right;">Nr rysunku:</td> </tr> <tr> <td style="width: 40%; padding: 5px;">Nr proj.: 008</td> <td style="width: 40%; padding: 5px;">Skala: 1:40</td> <td rowspan="2" style="width: 20%; padding: 5px; text-align: center; font-size: large; font-weight: bold;">A.4</td> </tr> <tr> <td style="padding: 5px;">Data: 10.2021</td> <td style="padding: 5px;">Nr rew: —</td> </tr> </table>		Stadium opracowania: PROJEKT WYKONAWCZY		Nr rysunku:	Nr proj.: 008	Skala: 1:40	A.4	Data: 10.2021	Nr rew: —					
Stadium opracowania: PROJEKT WYKONAWCZY		Nr rysunku:												
Nr proj.: 008	Skala: 1:40	A.4												
Data: 10.2021	Nr rew: —													
<p>Projektant:</p>	<p>mgr inż. arch. Małgorzata Rychtowska</p> <p>mgr inż. arch. Katarzyna Russek</p>	<table border="1" style="width: 100%; border-collapse: collapse;"> <tr> <td style="width: 30%; font-size: small;">specj. upr. nr</td> <td style="font-size: small;">architektoniczna 174/Gd/01</td> </tr> <tr> <td style="font-size: small;">specj. upr. nr</td> <td style="text-align: center;">—</td> </tr> <tr> <td style="font-size: small;">specj. upr. nr</td> <td style="text-align: center;">—</td> </tr> <tr> <td style="font-size: small;">specj. upr. nr</td> <td style="text-align: center;">—</td> </tr> <tr> <td style="font-size: small;">specj. upr. nr</td> <td style="text-align: center;">—</td> </tr> <tr> <td style="font-size: small;">specj. upr. nr</td> <td style="text-align: center;">—</td> </tr> </table>	specj. upr. nr	architektoniczna 174/Gd/01	specj. upr. nr	—	specj. upr. nr	—	specj. upr. nr	—	specj. upr. nr	—	specj. upr. nr	—
specj. upr. nr	architektoniczna 174/Gd/01													
specj. upr. nr	—													
specj. upr. nr	—													
specj. upr. nr	—													
specj. upr. nr	—													
specj. upr. nr	—													
<p>Opracowanie:</p>	<table border="1" style="width: 100%; border-collapse: collapse;"> <tr> <td style="width: 30%; text-align: center;">—</td> <td style="width: 30%; font-size: small;">specj. upr. nr</td> <td style="width: 40%; text-align: center;">—</td> </tr> <tr> <td style="text-align: center;">—</td> <td style="font-size: small;">specj. upr. nr</td> <td style="text-align: center;">—</td> </tr> <tr> <td style="text-align: center;">—</td> <td style="font-size: small;">specj. upr. nr</td> <td style="text-align: center;">—</td> </tr> </table>		—	specj. upr. nr	—	—	specj. upr. nr	—	—	specj. upr. nr	—			
—	specj. upr. nr	—												
—	specj. upr. nr	—												
—	specj. upr. nr	—												
<p>Sprawdzający:</p>	<table border="1" style="width: 100%; border-collapse: collapse;"> <tr> <td style="width: 30%; text-align: center;">—</td> <td style="width: 30%; font-size: small;">specj. upr. nr</td> <td style="width: 40%; text-align: center;">—</td> </tr> </table>		—	specj. upr. nr	—									
—	specj. upr. nr	—												




OZNACZENIA:

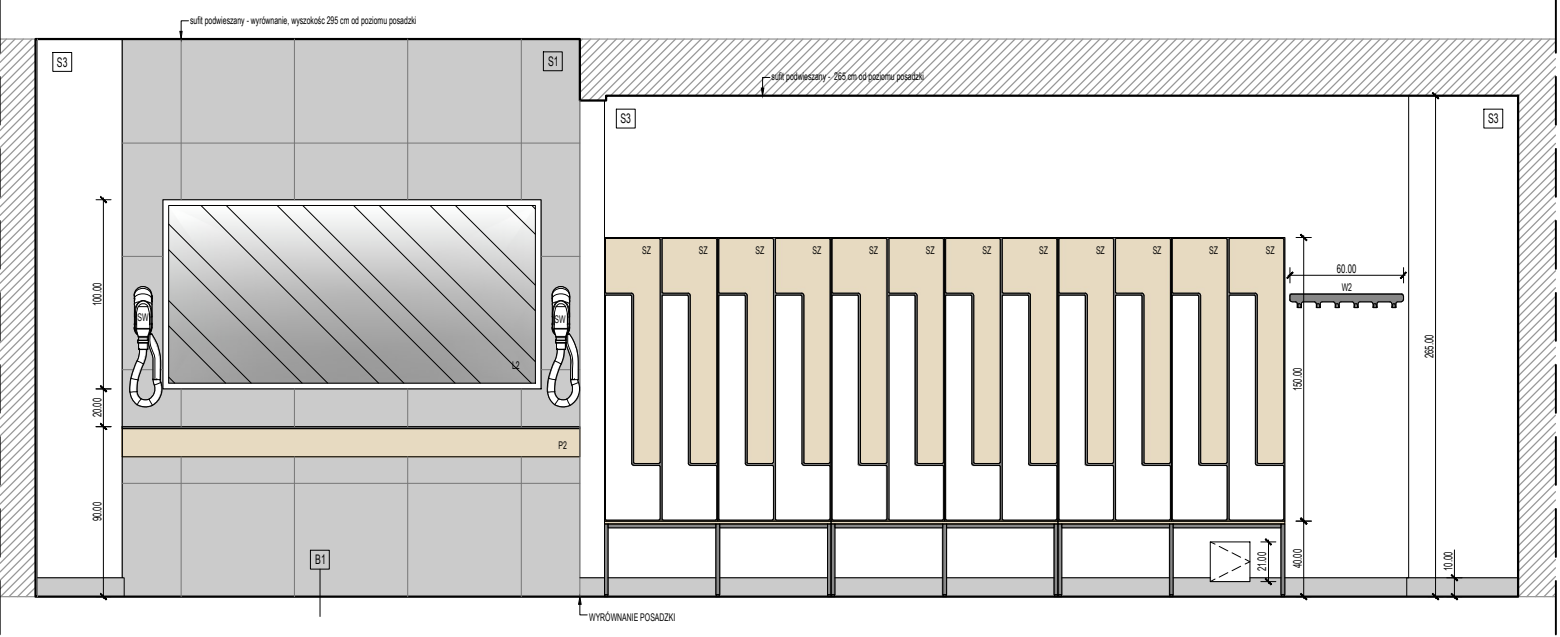
- O - oprawa oświetleniowa
- Gd - głośnik wbudowany w systemie DSO
- CZ - czujka dymowa
- Ssp - czujka dymowa z sygnalizatorem optycznym
- N - nawiew
- W - wywiew
- CR - czujka ruchu

Sufit podwieszany w rozstawie 60 x 60 cm, płyty w kolorze białym o wymiarach 60 x 60 x 2 cm
Wysokość sufitu od powierzchni posadzki:
S1 = 265 cm
S2 = 295 cm
S3 = 295 cm
S4 = 295 cm
S5 = 290 cm
S6 = 290 cm

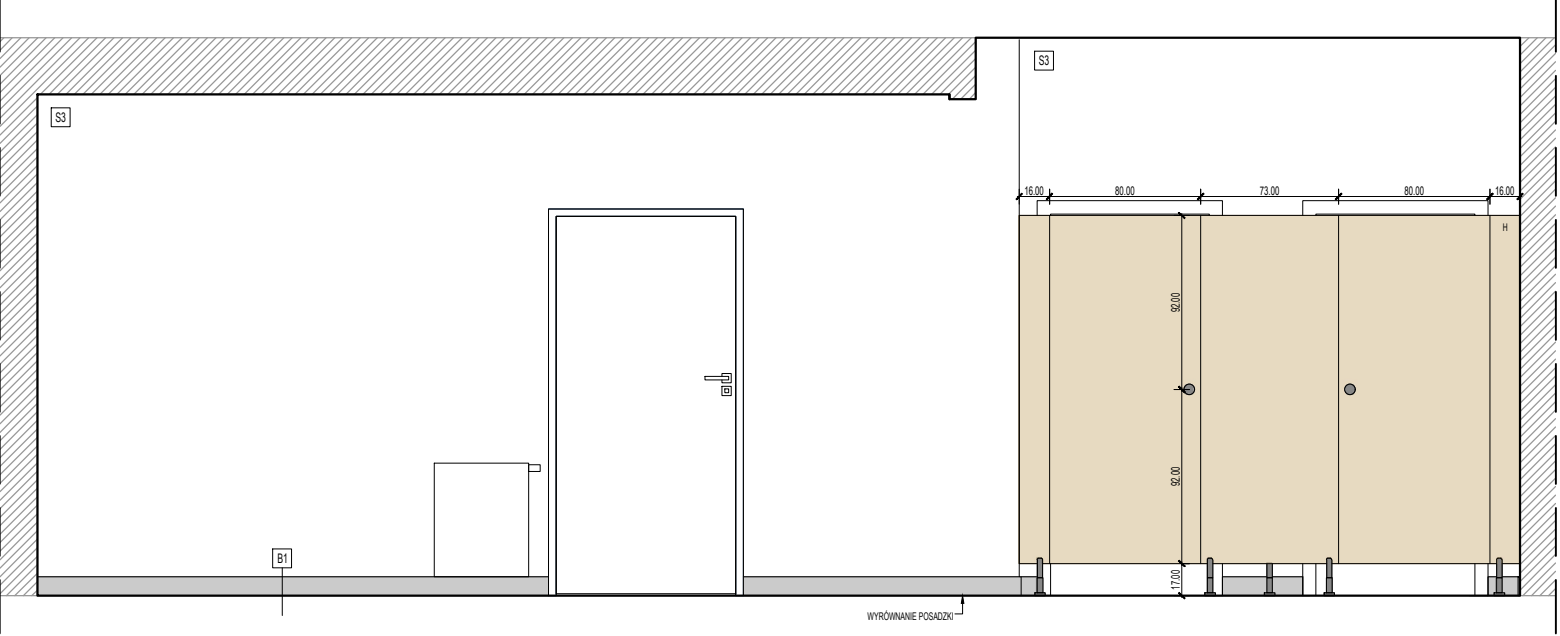


 <small>80-252 Gdańsk, ul. Jaskłowa Dolina 11b/3 tel.: 58 344 44 50, fax: 58 344 44 49 e-mail: biuro@greencities.pl</small>	Zadanie: ADAPTACJA ISTNIEJĄCEGO WĘZŁA SANITARNEGO NA ŁAZIENKI DLA ROWERZYSTÓW NA IV PIĘTRZE		
	Nazwa opracowania: PROJEKT ARCHITEKTONICZNY		
Nazwa rysunku: RZUT SUFITU			
Stadium opracowania: PROJEKT WYKONAWCZY		Nr rysunku:	
Nr proj.: 008		A.5	
Data: 10.2021			
Nr rew: —			
Projektant:	mgr inż. arch. Małgorzata Rychtowska	specj. architektoniczna upr. nr 174/Gd/01	
	mgr inż. arch. Katarzyna Russek	specj. —	
Opracowanie:	—	specj. —	
	—	upr. nr —	
	—	specj. —	
Sprawdzający:	—	upr. nr —	
	—	specj. —	

WIDOK A



WIDOK B



KOLORYSTYKA:



Ściana, tynk, malowana - farba lateksowa fotokatalityczna, kolor biały oraz elementy wyposażenia w kolorze białym



GLAZURA FARROW CEGIELKA JODEŁKA
wymiary: 250 x 50 x 8,5 mm
kolor: biały, powierzchnia: poler / połysk



GRES BETON S-LINE GREY 60×60 G.1
kolor: szary, grafit;
powierzchnia: mat / satyna; wzór: beton



Elementy wyposażenia w kolorze czarnym

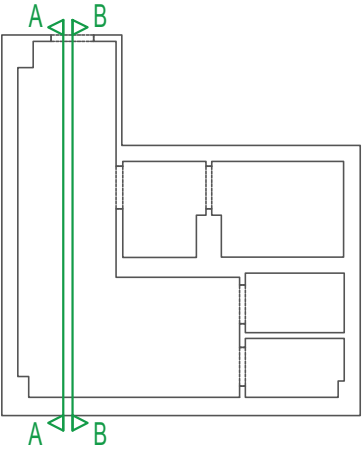



Elementy wyposażenia wykonane z płyt HPL w kolorze: dąb, z rdzeniem czarnym

OZNACZENIA:

- H - ścianki HPL kabiny przebieralni
L2 - lustro z podświetleniem LED, stacją pogody i zegarem 200 x 100 cm
P2 - półka z płyt HPL - dł. 242 cm. gł. 14 cm, wys. 21 cm
SW - suszarka do włosów
SZ - szafka z płyt HPL z ławką
W2 - wieszak 60 cm - 6 zawieszek, czarny

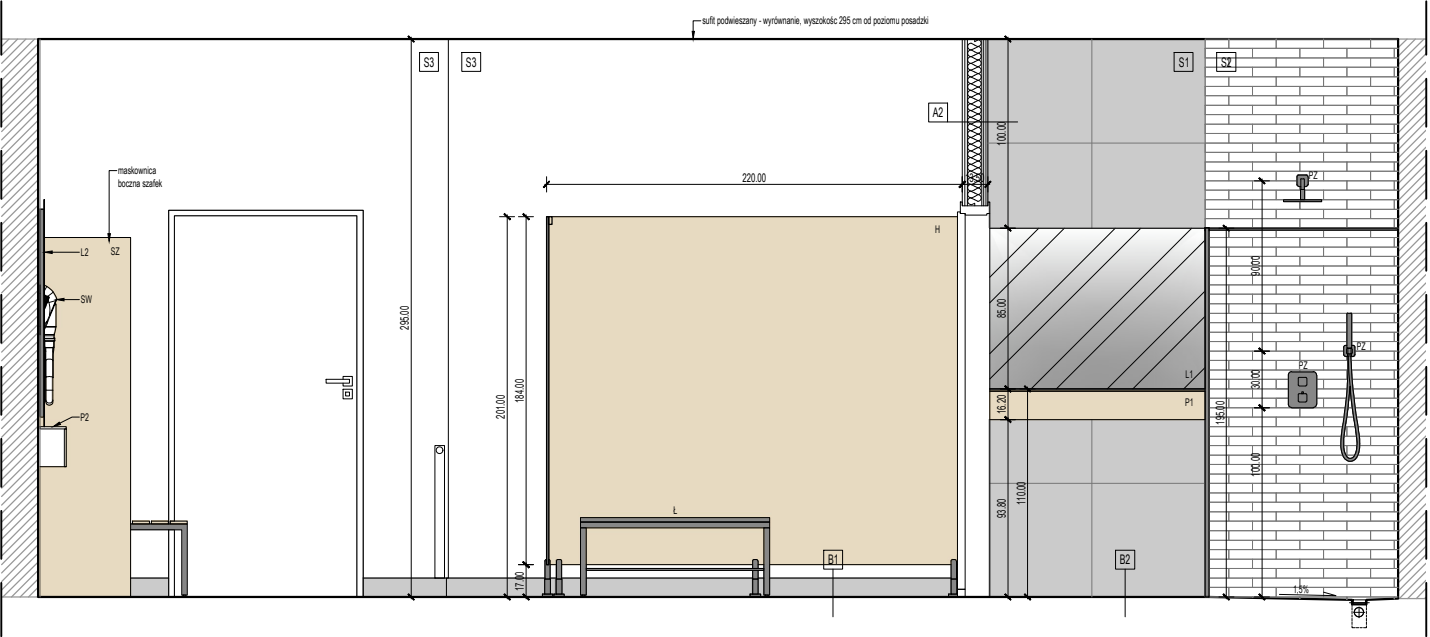
Istniejące / nowe warstwy w pomieszczeniu I1- strefa	B1	Posadzka w pomieszczeniu P1	
		płytki gresowe / zaprawa do spoinowania	1,1 cm
		zaprawa klejowa	
		wyrównanie istniejącej wylewki cementowej wylewką samopoziomującą	
		wylewka cementowa	4 cm
		folia PE	
		stywopian	15 cm
		strop żelbetowy	30 cm



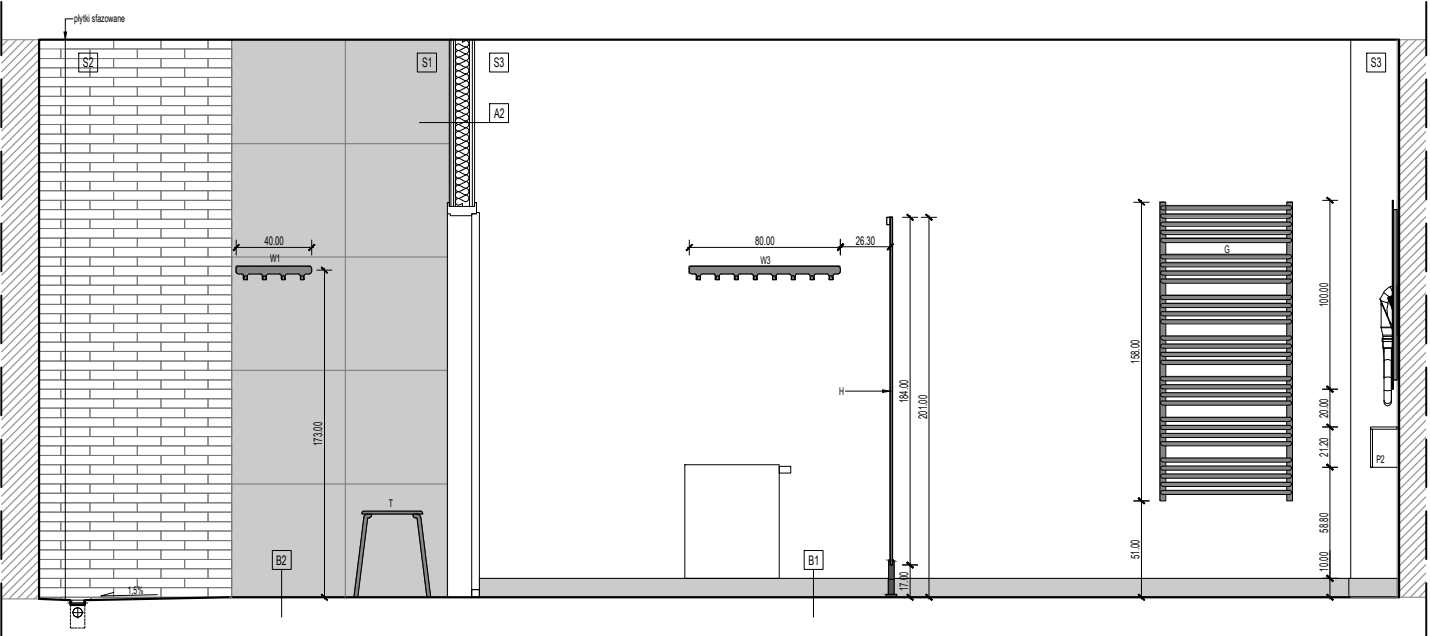
 <p>80-252 Gdańsk, ul. Jaśkowa Dolina 11b/3 tel.: 58 344 44 50, fax: 58 344 44 49 e-mail: biuro@greencities.pl</p>	<p>Zadanie:</p> <p>ADAPTACJA ISTNIEJĄCEGO WĘZŁA SANITARNEGO NA ŁAZIENKI DLA ROWERZYSTÓW NA IV PIĘTRZE</p>
<p>Nazwa opracowania:</p> <p>PROJEKT ARCHITEKTONICZNY</p>	
<p>Nazwa rysunku:</p> <p>WIDOK ŚCIAN A, B</p>	
<p>Stadium opracowania: PROJEKT WYKONAWCZY</p>	
<p>Nr proj.: 008</p>	
<p>Data: 10.2021</p>	
<p>Nr rysunku:</p> <p>A.6</p>	
<p>Projektant:</p>	<p>mgr inż. arch. Małgorzata Rychtowska</p>
<p>Opracowanie:</p>	<p>mgr inż. arch. Katarzyna Russek</p>
<p>Sprawdzający:</p>	<p>—</p>

specj.	architektoniczna	
upr. nr	174/Gd/01	
specj.	—	
upr. nr	—	
specj.	—	
upr. nr	—	
specj.	—	
upr. nr	—	

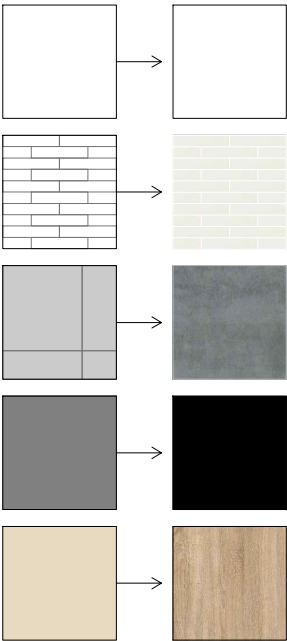
WIDOK C



WIDOK D



KOLORYSTYKA:



Ściana, tynk, malowana - farba lateksowa fotokatalityczna, kolor biały oraz elementy wyposażenia w kolorze białym

GLAZURA FARROW CEGIELKA JODEŁKA wymiary: 250 x 50 x 8,5 mm kolor: biały, powierzchnia: poler / połysk

GRES BETON S-LINE GREY 60x60 G.1 kolor: szary, grafit; powierzchnia: mat / satyna; wzór: beton

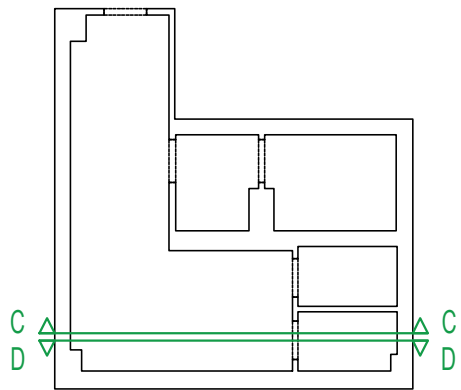
Elementy wyposażenia w kolorze czarnym

Elementy wyposażenia wykonane z płyt HPL w kolorze: dąb, z rdzeniem czarnym

OZNACZENIA:

G - grzejnik z grzałką elektryczną, kolor czarny
H - ścianki HPL kabiny przebiegalni
L1 - lustro, 115 x 85 cm
L2 - lustro z podświetleniem LED, stacją pogody i zegarem 200 x 100 cm
Ł - ławka szatniowa z półką na obuwie, konstrukcja w kolorze czarnym, siedzisko w kolorze: dąb
P1 - półka z płyt HPL - dł. 115cm, gł. 14 cm, wys. 21 cm
P2 - półka z płyt HPL - dł. 242 cm, gł. 14 cm, wys. 21 cm
PO - odpływ liniowy 120 cm;
PS - ścianka prysznicowa, wys. 195 cm, dł. 60 cm, rama czarna, wypełnienie szyba 8 mm
PZ - zestaw prysznicowy podtynkowy, kolor czarny
SW - suszarka do włosów
SZ - szafka z płyt HPL z ławką
T - taboret
W1 - wieszak 40 cm - 4 zawieszki, czarny
W3 - wieszak 80 cm - 8 zawieszek, czarny

UWAGA! Wszystkie wymiary należy sprawdzić przed zamówieniem elementów wyposażenia i okładzin



A2	Ściana działowa pomiędzy pomieszczeniami P1 i P2/ P3	
	plytki gresowe / zaprawa do spoinowania	1,1 cm
	zaprawa klejowa	
	płynna folia uszczelniająca na gruncie	
	2 x płyta gipsowo-kartonowa wodoodporna	2 x 1,25 cm
	wełna mineralna / profile metalowe konstrukcji ścianek	7,5 cm
	płyta gipsowo-kartonowa wodoodporna	1,25 cm
	Gładź gipsowa	
	Farba lateksowa fotokatalityczna w kolorze białym	1,1 cm

B1	Posadzka w pomieszczeniu P1	
	plytki gresowe / zaprawa do spoinowania	1,1 cm
	zaprawa klejowa	
	wyrównanie istniejącej wylewki cementowej wylewką samopoziomującą	
	wylewka cementowa	4 cm
	folia PE	
	styropian	15 cm
	strop żelbetowy	30 cm

B2	Posadzka w pomieszczeniu P2 i P3	
	plytki gresowe / zaprawa do spoinowania	1,1 cm
	zaprawa klejowa	
	Wyrównanie istniejącej wylewki cementowej wylewką samopoziomującą wyprofilowanie spadku 1,5% w kierunku odpływu liniowego	
	wylewka cementowa	min. 4 cm
	folia PE	
	styropian	13 cm
	strop żelbetowy	30 cm



80-252 Gdańsk, ul. Jaśkowa Dolina 11b/3
tel.: 58 344 44 50, fax: 58 344 44 49
e-mail: biuro@greencities.pl

Zadanie:

**ADAPTACJA ISTNIEJĄCEGO WĘZŁA SANITARNEGO
NA ŁAZIENKI DLA ROWERZYSTÓW NA IV PIĘTRZE**

Nazwa opracowania:

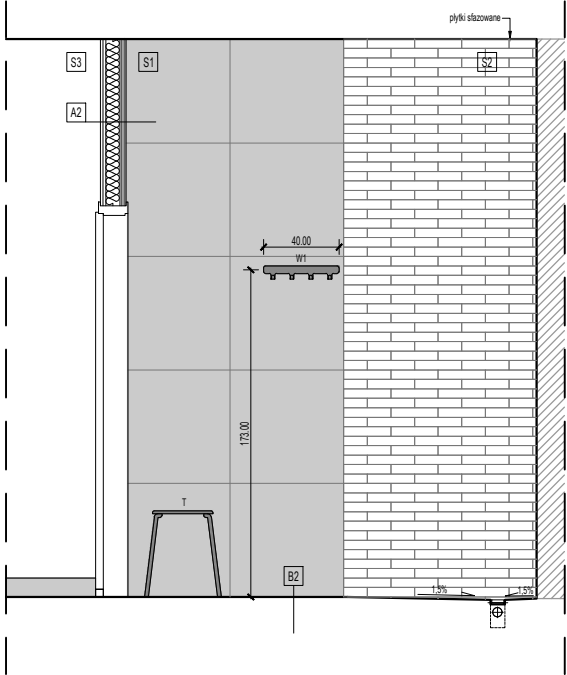
PROJEKT ARCHITEKTONICZNY

Nazwa rysunku:

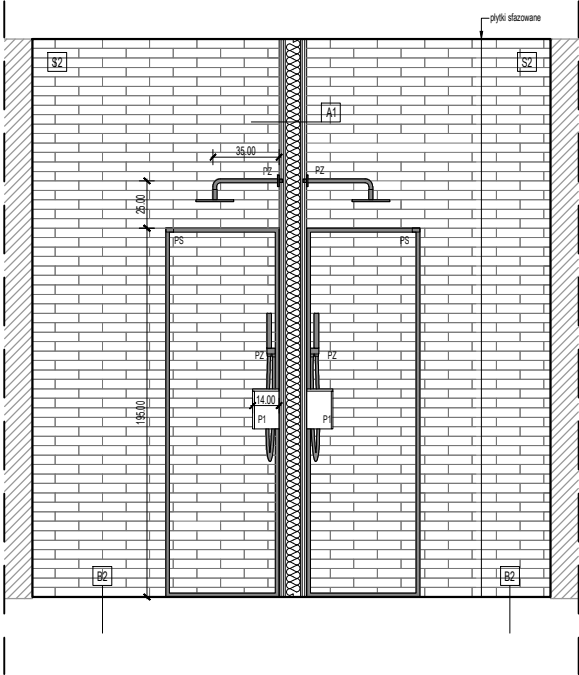
WIDOK ŚCIAN C, D

Stadium opracowania: PROJEKT WYKONAWCZY		Nr rysunku:
Nr proj.: 008	Skala: 1:40	A.7
Data: 10.2021	Nr rew: —	
Projektant:	mgr inż. arch. Małgorzata Rychtowska	specj. architektoniczna 174/Gd/01
	mgr inż. arch. Katarzyna Russek	specj. —
Opracowanie:	—	specj. —
	—	specj. —
	—	specj. —
Sprawdzający:	—	specj. —
	—	specj. —

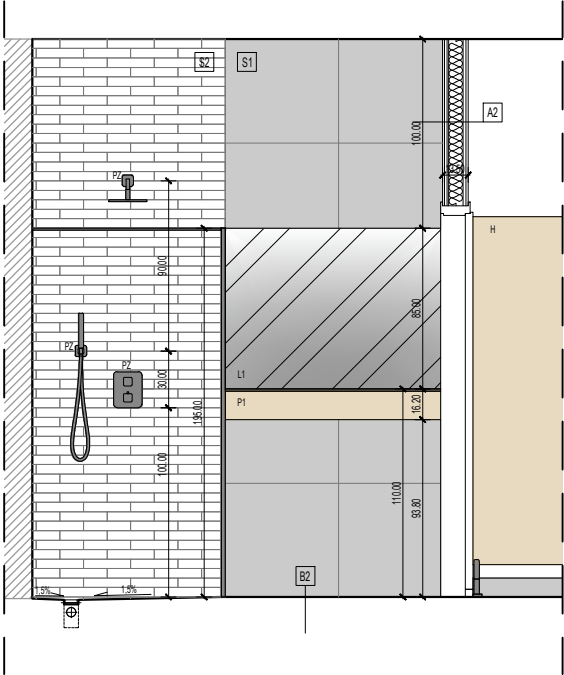
WIDOK E



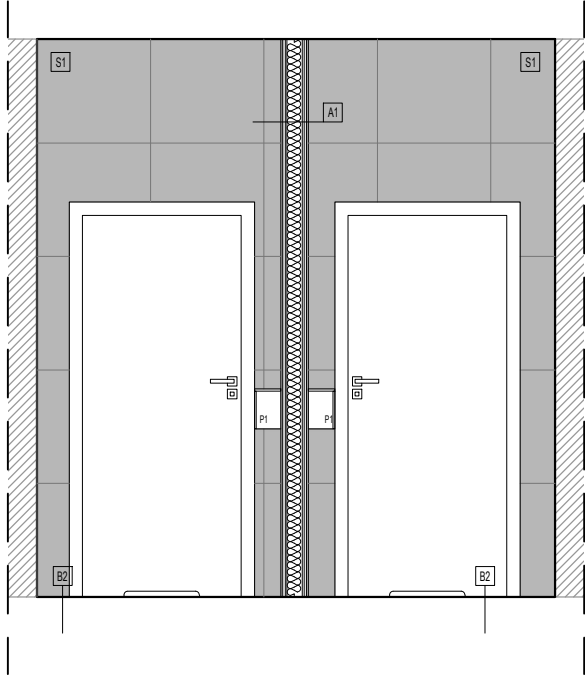
WIDOK F



WIDOK G



WIDOK H



A1	Ściana działowa pomiędzy pomieszczeniami P2 i P3	
	płytki gresowe / zaprawa do spoinowania	1,1 cm
	zaprawa klejowa	
	płynna folia uszczelniająca na gruncie	
	2 x płyta gipsowo-kartonowa wodoodporna	2 x 1,25 cm
	wełna mineralna / profile metalowe konstrukcji ścianek	7,5 cm
	2 x płyta gipsowo-kartonowa wodoodporna	2 x 1,25 cm
	płynna folia uszczelniająca na gruncie	
	zaprawa klejowa	
	płytki gresowe / zaprawa do spoinowania	1,1 cm

A2	Ściana działowa pomiędzy pomieszczeniami P1 i P2/ P3	
	płytki gresowe / zaprawa do spoinowania	1,1 cm
	zaprawa klejowa	
	płynna folia uszczelniająca na gruncie	
	2 x płyta gipsowo-kartonowa wodoodporna	2 x 1,25 cm
	wełna mineralna / profile metalowe konstrukcji ścianek	7,5 cm
	płyta gipsowo-kartonowa wodoodporna	1,25 cm
	Gładź gipsowa	
	Farba lateksowa fotokatalityczna w kolorze białym	1,1 cm

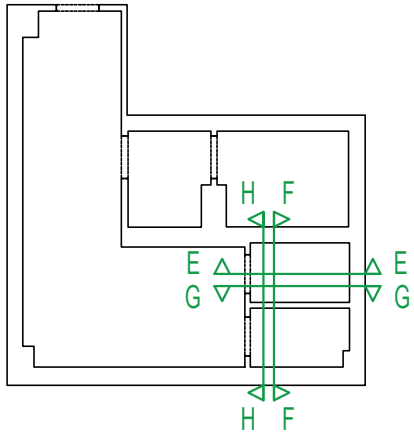
B2	Posadzka w pomieszczeniu P2 i P3	
	płytki gresowe / zaprawa do spoinowania	1,1 cm
	zaprawa klejowa	
	Wyrównanie istniejącej wylewki cementowej wylewką samopoziomującą wyprofilowanie spadku 1,5% w kierunku odpływu liniowego	
Istniejące / odtworzone (w części pomieszczeń P2 i P3)	wylewka cementowa	min. 4 cm
	folia PE	
	styropian	13 cm
	strop żelbetowy	30 cm

OZNACZENIA:

H - ścianki HPL kabiny przebieralni
L1 - lustro, 115 x 85 cm
P1 - półka z płyt HPL - dł. 115cm, gł. 14 cm, wys. 21 cm
PO - odpływ liniowy 120 cm;
PS - ścianka prysznicowa, wys. 195 cm, dł. 60 cm, rama czarna, wypełnienie szyba 8 mm
PZ - zestaw prysznicowy podtynkowy, kolor czarny
T - taboret
W1 - wieszak 40 cm - 4 zawieszki, czarny

KOLORYSTYKA:

		Ściana, tynk, malowana - farba lateksowa fotokatalityczna, kolor biały oraz elementy wyposażenia w kolorze białym
		GLAZURA FARROW CEGIELKA JODELKA wymiary: 250 x 50 x 8,5 mm kolor: biały, powierzchnia: poler / polysk
		GRES BETON S-LINE GREY 60x60 G.1 kolor: szary, grafit; powierzchnia: mat / satyna; wzór: beton
		Elementy wyposażenia w kolorze czarnym
		Elementy wyposażenia wykonane z płyt HPL w kolorze: dąb, z rdzeniem czarnym

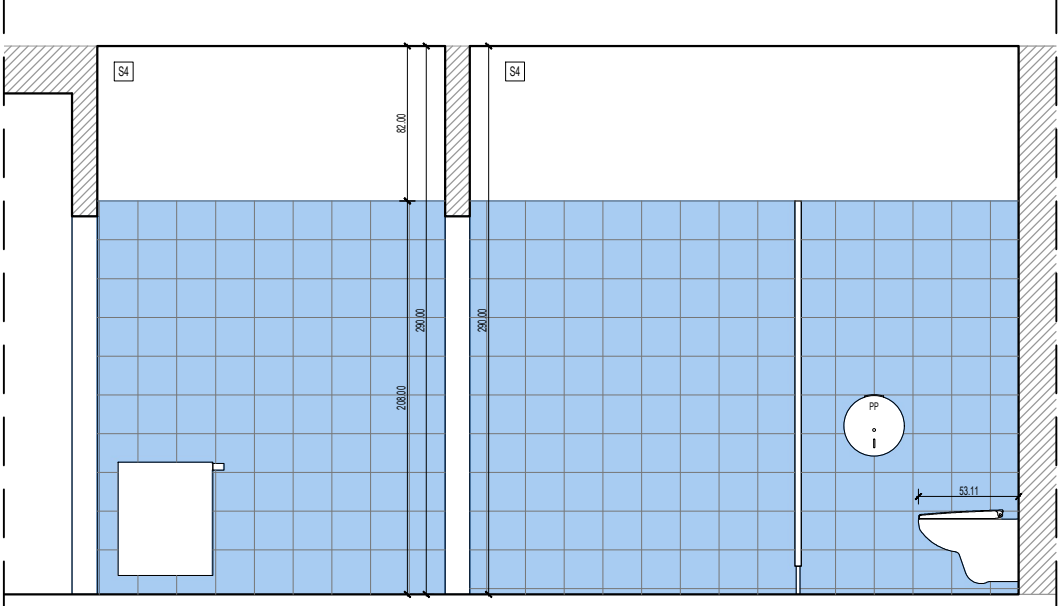


UWAGA!

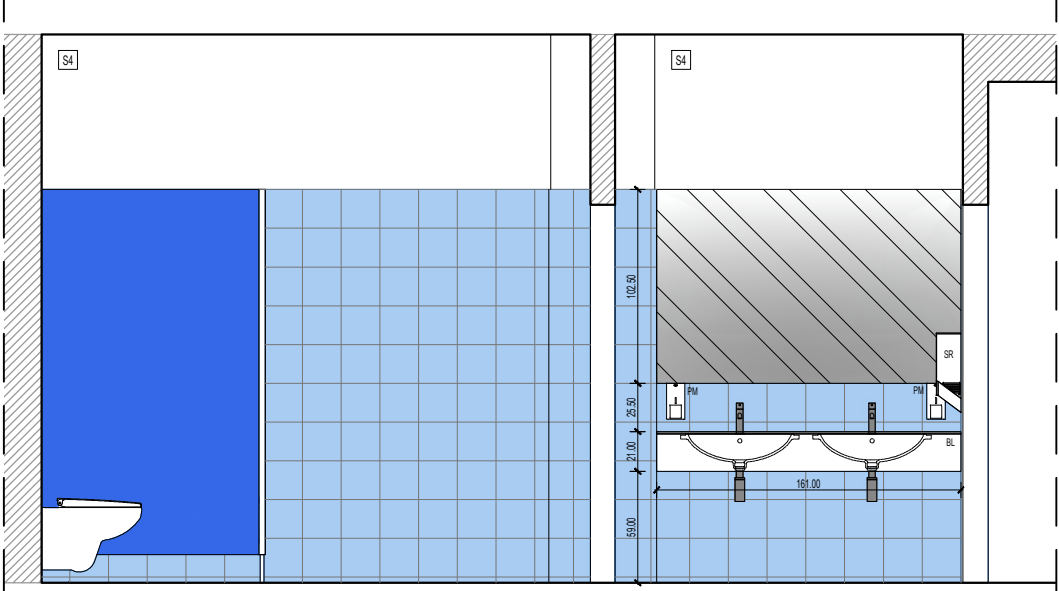
- Należy zastosować taśmę uszczelniającą:
- na łączeniu powierzchni typu ściana / ściana, ściana / podłoga;
 - na narożnikach wewnętrznych i zewnętrznych
 - wokół przejść rur przez ścianę

<div><div>GC</div><div>Infrastructure</div></div> <div>80-252 Gdańsk, ul. Jaskowa Dolina 11b/3 tel.: 58 344 44 50, fax: 58 344 44 49 e-mail: biuro@greencities.pl</div>		<div>Zadanie:</div> <div>ADAPTACJA ISTNIEJĄCEGO WĘZŁA SANITARNEGO NA ŁAZIENKI DLA ROWERZYSTÓW NA IV PIĘTRZE</div>	
<div>Nazwa opracowania:</div> <div>PROJEKT ARCHITEKTONICZNY</div>			
<div>Nazwa rysunku:</div> <div>WIDOK ŚCIAN E, F, G, H</div>			
<div>Stadium opracowania: PROJEKT WYKONAWCZY</div>			<div>Nr rysunku:</div>
<div>Nr proj.: 008</div>		<div>Skala: 1:40</div>	<div>A.8</div>
<div>Data: 10.2021</div>		<div>Nr rew: —</div>	
<div>Projektant:</div>	<div>mgr inż. arch. Małgorzata Rychtowska</div>	<div>specj. architektoniczna upr. nr 174/Gd/01</div>	
	<div>mgr inż. arch. Katarzyna Russek</div>	<div>specj. — upr. nr —</div>	
<div>Opracowanie:</div>	<div>—</div>	<div>specj. — upr. nr —</div>	
	<div>—</div>	<div>specj. — upr. nr —</div>	
<div>Sprawdzający:</div>	<div>—</div>	<div>specj. — upr. nr —</div>	

WIDOK I



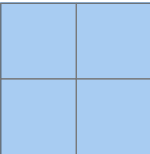
WIDOK J



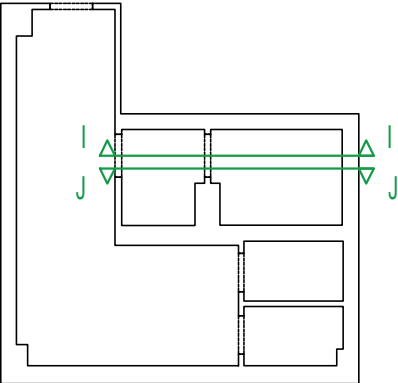
KOLORYSTYKA:



Ściana, tynk, malowana - farba lateksowa fotokatalityczna, kolor biały oraz elementy wyposażenia w kolorze białym



Istniejące płytki w kolorze niebieskim 20x20 cm



OZNACZENIA:

- BL - blat z płyt HPL z wycięciami pod umywalki i baterie
- SR - suszarka do rąk
- PM - podajnik mydła
- PP - podajnik papieru toaletowego

GC
infrastructure

80-252 Gdańsk, ul. Jaśkowa Dolina 11b/3
tel.: 58 344 44 50, fax: 58 344 44 49
e-mail: biuro@greencities.pl

Zadanie:

**ADAPTACJA ISTNIEJĄCEGO WĘZŁA SANITARNEGO
NA ŁAZIENKI DLA ROWERZYSTÓW NA IV PIĘTRZE**

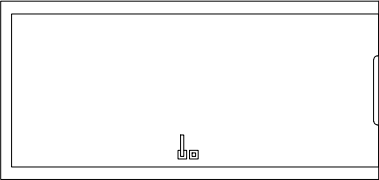
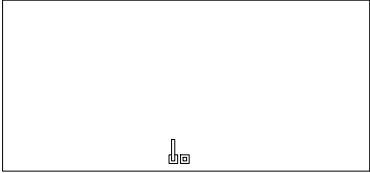
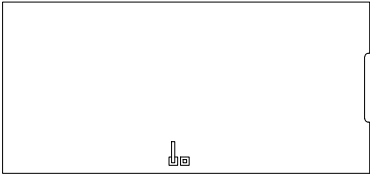
Nazwa opracowania:


PROJEKT ARCHITEKTONICZNY

Nazwa rysunku:

WIDOK ŚCIAN I, J

Stadium opracowania: PROJEKT WYKONAWCZY		Nr rysunku:	
Nr proj.: 008		Skala: 1:40	
Data: 10.2021		Nr rew: —	
Projektant:	mgr inż. arch. Małgorzata Rychtowska	specj. architektoniczna	174/Gd/01
	mgr inż. arch. Katarzyna Russek	specj.	—
Opracowanie:	—	specj.	—
	—	specj.	—
Sprawdzający:	—	specj.	—
	—	specj.	—

SYMBOL	D1	D2	D3
			
SCHEMAT			
WYM. PŁYTY DRZWIOWEJ	858 x 2018	958 x 2018	958 x 2018
WYM. W ŚWIETLE OŚCIEŻNICY	840 x 2018	940 x 2018	940 x 2018
RODZAJ SKRZYDŁA	L	L	L
	P	P	P
ILOŚĆ SZTUK	1	1	1
	1	1	0
KOLOR	biały	biały	biały
ZAMKI, OKUCIA	klamka metalowa, rygiel WC	klamka metalowa, spowalniacz zamykania	klamka metalowa, spowalniacz zamykania
UWAGI	drzwi z dolnym podcięciem, okleina HPL, Ościeżnica metalowa, malowana kolor biały wg palety RAL	okleina HPL, wymiana istniejących skrzydeł drzwiowych przed zamówieniem należy sprawdzić wymiar	drzwi z dolnym podcięciem, okleina HPL, wymiana istniejących skrzydeł drzwiowych przed zamówieniem należy sprawdzić wymiar

 <small>80-252 Gdańsk, ul. Jaśkowa Dolina 11b/3 tel.: 58 344 44 50, fax: 58 344 44 49 e-mail: biuro@greencities.pl</small>	Zadanie: ADAPTACJA ISTNIEJĄCEGO WĘZŁA SANITARNEGO NA ŁAZIENKI DLA ROWERZYSTÓW NA IV PIĘTRZE	
	Nazwa opracowania: PROJEKT ARCHITEKTONICZNY	
Nazwa rysunku: ZESTAWIENIE STOLARKI DRZWIOWEJ		
Stadium opracowania: PROJEKT WYKONAWCZY		Nr rysunku:
Nr proj.: 008	Skala: -	A.10
Data: 10.2021	Nr rew.: -	
Projektant:	mgr inż. arch. Małgorzata Rychtowska mgr inż. arch. Katarzyna Russek	specj. architektoniczna upr. nr 174/Gd/01 specj. upr. nr - specj. upr. nr - specj. upr. nr - specj. upr. nr - specj. upr. nr -
Opracowanie:	- - -	specj. upr. nr - specj. upr. nr - specj. upr. nr - specj. upr. nr - specj. upr. nr -
Sprawdzający:	-	specj. upr. nr - specj. upr. nr -

Architectural drawing of a door frame assembly, showing dimensions and components. The drawing includes a cross-section of the door frame and a plan view of the door opening.

Dimensions:

- Vertical dimensions (from top to bottom): 220.0, 105.0, 105.0, 5.0.
- Horizontal dimensions (from left to right): 131.8, 131.9, 16.0, 80.0, 72.8, 80.0, 16.0.
- Horizontal dimensions (from left to right, below the main opening): 11.0, 90.0, 62.8, 90.0, 11.0.

Components and Labels:

- ścianka z płyty HPL gr. 12,5 mm (HPL plate wall, 12.5 mm thick)
- profil górny schowany za ścianką i drzwiami (Top profile hidden behind the wall and door)

11

Technical drawing of a cabinet door assembly, showing dimensions and components. The drawing is a side view of a door with a handle and hinges.

Dimensions:

- Overall width: 265.0
- Overall height: 184.0
- Distance from left edge to first hinge: 16.0
- Distance between first and second hinge: 82.0
- Distance between second and third hinge: 69.0
- Distance between third and fourth hinge: 82.0
- Distance from fourth hinge to right edge: 16.0
- Distance from bottom edge to handle: 17.0

Components:

- zawias (hinge)
- listwa mocująca do ściany (wall mounting rail)
- zamykouchwył (handle)
- nóżka (leg)

	<p>Zadanie:</p> <p style="text-align: center; font-size: 1.2em;">ADAPTACJA ISTNIEJĄCEGO WĘZŁA SANITARNEGO NA ŁAZIENKI DLA ROWERZYSTÓW NA IV PIĘTRZE</p>		
80-252 Gdańsk, ul. Jaskowa Dolina 11b/3 tel.: 58 344 44 50, fax: 58 344 44 49 e-mail: biuro@greencities.pl			
<p>Nazwa opracowania:</p> <p style="text-align: center; font-size: 1.1em;">PROJEKT ARCHITEKTONICZNY</p>			
<p>Nazwa rysunku:</p> <p style="text-align: center; font-size: 1.2em;">ŚCIANKA Z PŁYT HPL</p>			
<p>Stadium opracowania: PROJEKT WYKONAWCZY</p>			
<p>Nr proj.: 008</p>	<p>Skala: 1:20</p>		
<p>Data: 10.2021</p>	<p>Nr rew: —</p>		
<p>Nr rysunku:</p> <p style="font-size: 1.5em;">A.11</p>			
<p>Projektant:</p>	<p>mgr inż. arch. Małgorzata Rychtowska</p>	<p>specj. architektoniczna</p>	<p>174/Gd/01</p>
	<p>mgr inż. arch. Katarzyna Russek</p>	<p>upr. nr</p>	<p>—</p>
		<p>specj.</p>	<p>—</p>
		<p>upr. nr</p>	<p>—</p>
<p>Opracowanie:</p>	<p>—</p>	<p>specj.</p>	<p>—</p>
	<p>—</p>	<p>upr. nr</p>	<p>—</p>
		<p>specj.</p>	<p>—</p>
		<p>upr. nr</p>	<p>—</p>
<p>Sprawdzający:</p>	<p>—</p>	<p>specj.</p>	<p>—</p>
		<p>upr. nr</p>	<p>—</p>