

Opis Przedmiotu Zamówienia

dotyczy zadania p.n.:

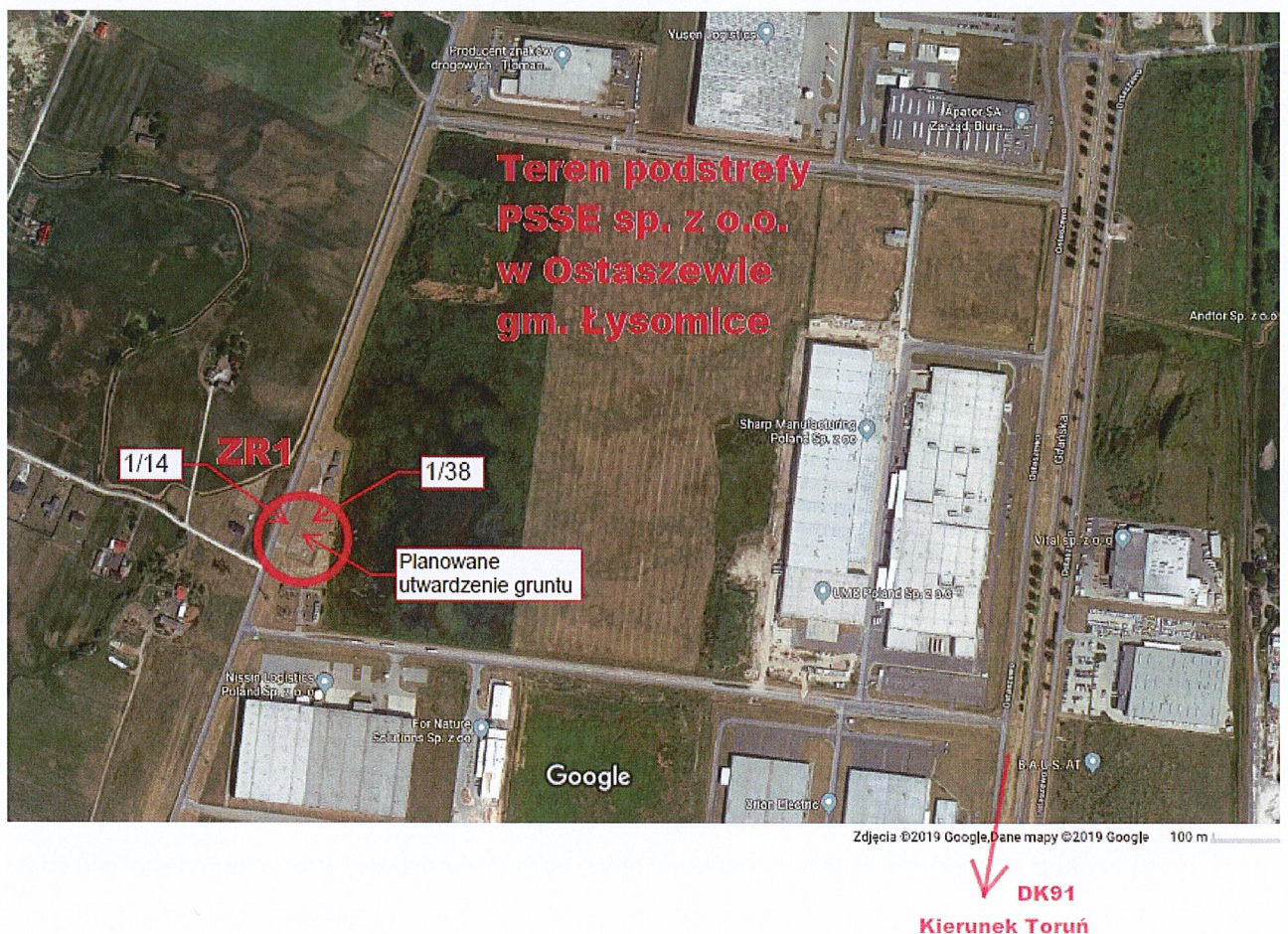
„Wykonanie utwardzenia terenu z płyt drogowych, na dojeździe do separatora ZR1, na dz. nr 1/14 i 1/38 w Ostaszewie, gm. Łysomice, pow. toruński.”

1. Lokalizacja.

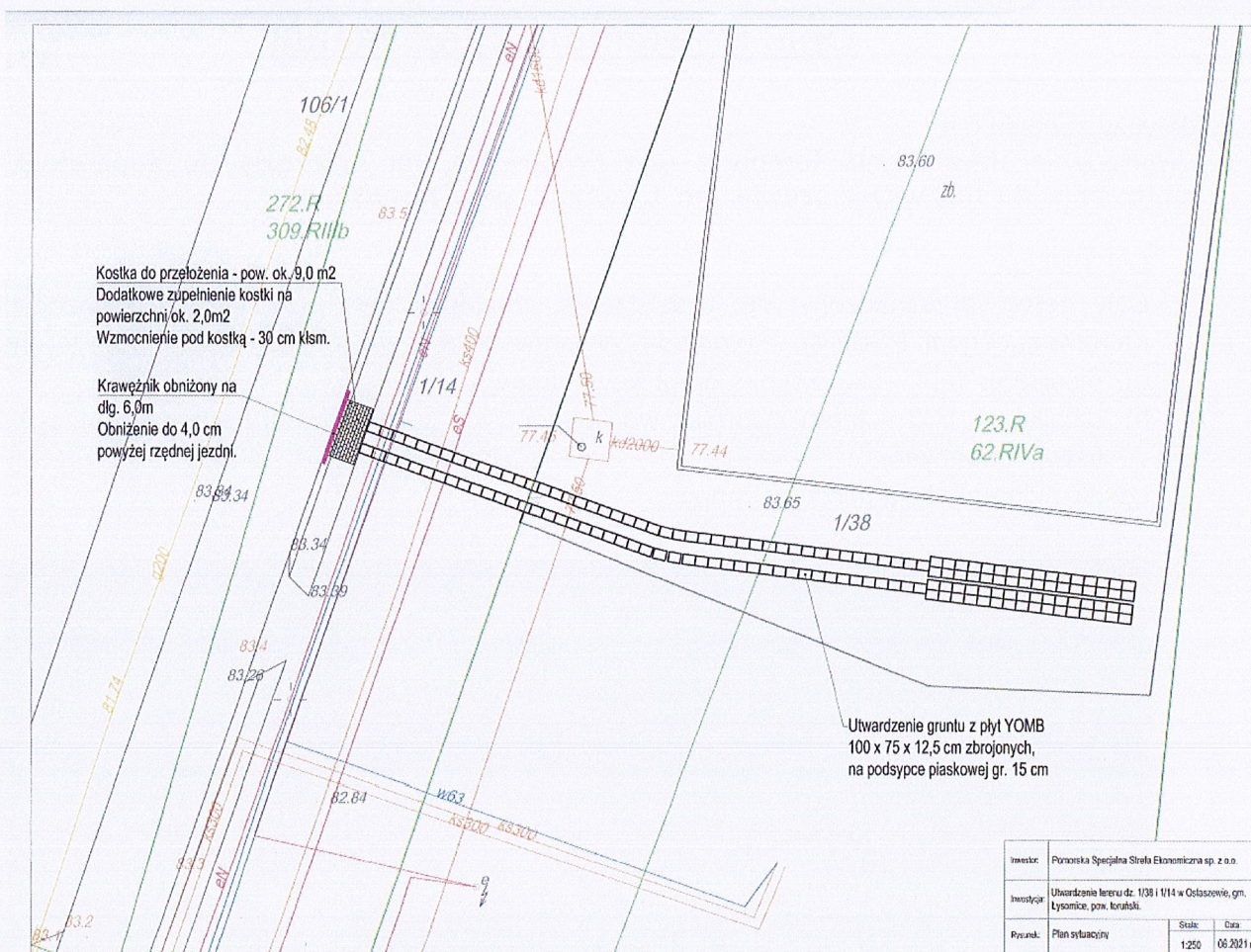
Cały teren przeznaczony do utwardzenia, znajduje się na działkach należących do Zamawiającego tj. PSSE sp. z o.o., położonych w Ostaszewie, gm. Łysomice, pow. toruński:

- działka nr 1/14 – stanowi pas drogi wewnętrznej,
- działka nr 1/38 – teren zbiornika wód opadowych z pompownią i separatorem substancji ropopochodnych,

Lokalizację pokazują poniższe mapy:



1. Mapa 1 – plan orientacyjny.



2. Mapa 2 – plan sytuacyjny.

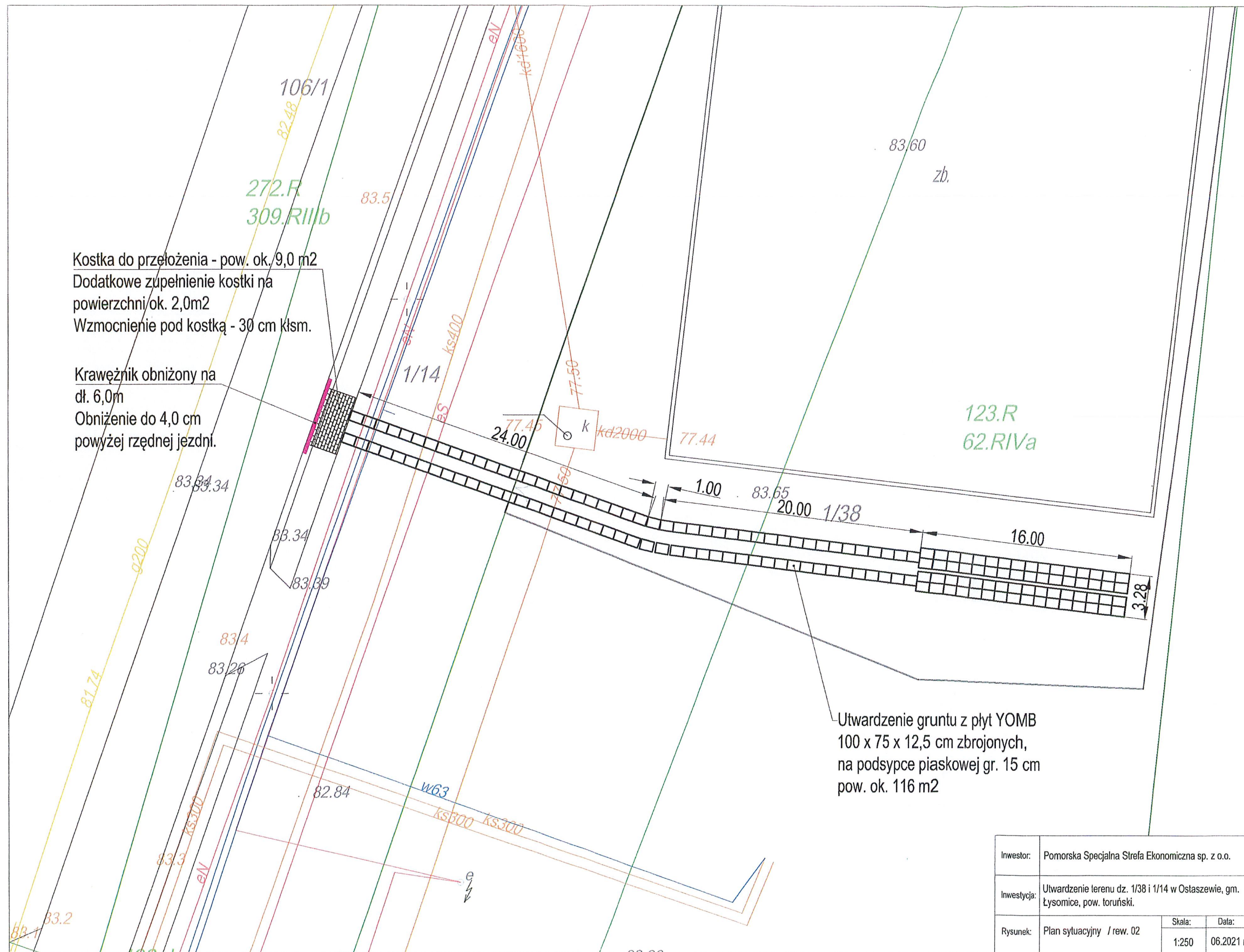
2. Szczegółowy zakres prac do wykonania:

- zgłoszenie do Zamawiającego z min. 7-dniowym wyprzedzeniem planowanego terminu rozpoczęcia robót,
- protokolarne przejście terenu robót,
- przygotowanie terenu i zaplecza robót,
- korytowanie i wyrównanie terenu pod płyty typu YOMB,
- zakup i transport własnym kosztem i staraniem Wykonawcy, wszystkich materiałów i sprzętu,
- przygotowanie i przedstawienie do zatwierdzenia Zamawiającemu wniosków materiałowych na elementy przeznaczone do zabudowy – wzór wniosku stanowi załącznik nr 3 do OPZ,
- wykonanie podsypki piaskowej pod układane płyty, grubość podsypki – 15 cm,
- wykonanie utwardzenia na dojeździe do separatora ZR1 z dwóch ciągów z płyt drogowych typu YOMB o wymiarach 1,0x0,75x0,125m, zbrojonych,
- obniżenie na przebiegu zjazdu z drogi wewnętrznej, istniejącego krawężnika i nawierzchni chodnika do 4cm nad poziom jezdni polegające na:

- zdjęciu w rejonie projektowanego zjazdu, istniejącej kostki chodnikowej z powierzchni ok. 9,0m²,
- obniżeniu krawężnika na szerokości projektowanego zjazdu tj. ok. 6,0mb,
- korytowaniu i wyrównaniu terenu w rejonie projektowanego zjazdu,
- wykonaniu podłoża wzmocnionego pod nowym chodnikiem w postaci warstwy konstrukcyjnej z kruszywa łamanego stabilizowanego mechanicznie (kłsm) o grubości warstwy 30cm i powierzchni całkowitej ok. 12,0 m²,
- ponownym ułożeniu kostki chodnikowej na wzmocnionym podłożu wraz z dostosowaniem do obniżonej rzędnej oraz wykonaniem dodatkowej powierzchni chodnika tj. ok. 2,0m² (całość układanego chodnika wraz z podłożem wzmocnionym ma ok. 12,0 m²),
- j) obniżenie krawężnika na wysokości zjazdu z drogi wewnętrznej – na długość 6,0 mb,
- k) wykonanie powykonawczego operatu geodezyjnego i złożenie go we właściwym miejscowo ośrodku ewidencji geodezyjno-kartograficznej,
- l) wszelkie prace odtworzeniowe i porządkowe,
- m) zgłoszenie wykonanych robót z wyprzedzeniem min. 7 dni przed planowanym odbiorem końcowym,
- n) protokolarne przekazanie terenu po wykonanych pracach,
- o) przygotowanie i przekazanie Zamawiającemu 2 kompletów dokumentacji powykonawczej w tym 1 wersja papierowa, druga w postaci zdigitalizowanej (zgodnie z zał. nr 5 do Umowy),

Załączniki do OPZ:

1. Rysunek - Plan sytuacyjny.
2. Zdjęcia – stan istniejący.
3. Wzór wniosku materiałowego.



Kostka do przełożenia - pow. ok. 9,0 m²
 Dodatkowe uzupełnienie kostki na powierzchni ok. 2,0m²
 Wzmocnienie pod kostką - 30 cm kłsm.

Krawężnik obniżony na dł. 6,0m
 Obniżenie do 4,0 cm powyżej rzędnej jezdni.

Utwardzenie gruntu z płyt YOMB 100 x 75 x 12,5 cm zbrojonych, na podsypce piaskowej gr. 15 cm pow. ok. 116 m²

Inwestor:	Pomorska Specjalna Strefa Ekonomiczna sp. z o.o.		
Inwestycja:	Utwardzenie terenu dz. 1/38 i 1/14 w Ostaszewie, gm. Łysomice, pow. toruński.		
Rysunek:	Plan sytuacyjny / rew. 02	Skala:	Data:
		1:250	06.2021 r.

Ch



Fot.1 – Teren do utwardzenia



Fot.2 – Brama wjazdowa – teren do utwardzenia.



Fot.3 – Chodnik i jezdnia w rejonie planowanego utwardzenia terenu.

....., dnia.....

Wniosek o zatwierdzenie materiału

Wykonawca	
Inwestor	Pomorska Specjalna Strefa Ekonomiczna Sp. z o.o. Ul. Trzy Lipy 3, 80-172 Gdańsk
Nazwa zadania	Wykonanie utwardzenia terenu z płyt drogowych, na dojeździe do separatora ZR1, na dz. nr 1/14 i 1/38 w Ostaszewie, gm. Łysomice, pow. toruński
Numer umowy	

Wnoszę o zatwierdzenie n/w materiałów spełniających wymogi SST i projektu

Materiał / urządzenie / nr pozycji przedmiaru	
Producent	
Miejsce wbudowania	
Załączniki / deklaracje, aprobaty, inne /	

W załączeniu przedstawiam odpowiednie aprobaty techniczne/ deklaracje właściwości użytkowych / certyfikaty / atesty / DTR / karty techniczne / karty katalogowe / instrukcje / inne (podać jakie)*

.....
Wpłynęło dnia.....
Podpis Wykonawcy

Materiał zaakceptowano / odrzucono*.

.....
Podpis Inspektora Nadzoru.....
Podpis przedstawiciela Inwestora* *niepotrzebne skreślić*

Ch