

### Opis Przedmiotu Zamówienia

Dla zdania: **Oczyszczenie i zabezpieczenie odcinków kanału technologicznego, podziemnego oraz studzienek nieczynnej kanalizacji zlokalizowanych na dz. nr 199/191, 199/180, 199/195, 199/104 i 199/74 obręb Kartoszyno, gm. Krokowa, pow. pucki.**

#### **I. CHARAKTERYSTYKA OGÓLNA OBIEKTÓW DOTYCZĄCYCH PRZEDMIOTU ZAMÓWIENIA:**

Przedmiotowy kanał technologiczny został wybudowany w latach 80-tych ubiegłego stulecia na potrzeby powstającej wówczas elektrowni jądrowej Żarnowiec. Kanał zlokalizowany jest na terenie Pomorskiej Specjalnej Strefy Ekonomicznej - podstrefa Żarnowiec w Kartoszynie. Kanał pierwotnie miał służyć do ulokowania w nim wszystkich rurociągów zasilających obiekty elektrowni w poszczególne media. Obecnie w części „A” wykorzystywany jest przez przedsiębiorstwo komunalne do prowadzenia rurociągów wody i kanalizacji sanitarnej ciśnieniowej.

Przedmiotem opracowania są odcinki kanału, znajdujące się w obrębie nieruchomości Spółki PSSE tj. dz. nr 199/191, 199/180, 199/195 – Kanał „A”; dz. nr 199/104 i 199/74 – kanał „B” i „C”. Wszystkie działki znajdują się w obrębie Kartoszyno, gm. Krokowa, pow. pucki.

#### **II. KANAŁ „A”**

Zakres prac do wykonania w obrębie Kanału „A”:

- a) Zabezpieczenie antykorozyjne (malowanie) istniejącej kraty na wejściu do tunelu od strony przepompowni F-13,
- b) uprzątnięcie z gruzu, zanieczyszczeń i piachu z tunelu wraz z ich właściwą utylizacją, potwierdzoną kartą przekazania odpadu,
- c) wykonanie przykrycia studzienek odciekowych w tunelu – 3 szt. krat pomostowych ocynkowanych o wymiarach 1000 x 1000 mm wrzucie, oczko 34x38 mm,
- d) zamurowanie dwóch otworów w ścianie tunelu o średnicy ok. 50 cm każdy, z uzupełnieniem zbrojenia i izolacji wodochronnej od strony zewnętrznej kanału,
- e) oczyszczenie betonowych płyt i zabezpieczenie (malowanie) stalowych włączów na zewnątrz (na poziomie terenu),
- f) wymiana uszkodzonych elementów pokrywowych na nowe płyty betonowe/żelbetowe o następujących (lub zbliżonych) wymiarach:
  - 150 x 300 cm – 1 szt.,
  - 100 x 150 cm – 1 szt.,
  - 90 x 50 cm – 3 szt.,
- g) wymiana pokrywy na włązie na nową wykonaną z blachy ryflowanej na zawiasach, z zamknięciem, zabezpieczonej antykorozyjnie,
- h) oczyszczenie, zabezpieczenie i umocowanie drabinki włączowej do kanału wraz z montażem barierki - uchwyty bezpieczeństwa w pobliżu włązu,
- i) wykonanie barierki ochronnej wokół włązu; barierka o wymiarach w planie 3,5 x 3,5 m oraz pomalować wzorem ostrzegawczym (czarno-żółte pasy),

#### **III. KANAŁ „B”**

Zakres prac do wykonania w obrębie Kanału „B”:

- a) dosunięcie pokrywy na włązie do kanału
- b) zabezpieczenie ostro zakończonych kątowników – podpory kłapy włączowej na kanale, np. poprzez założenie osłon amortyzujących (6 szt.) na wystające końcówki kątowników lub zastępcze bezpieczne wykonanie podpór – 3 kpl.
- c) montaż tabliczek informacyjnych 350x255mm „UWAGA! Wstęp wzbroniony. Grozi zawaleniem” – 3 szt.
- d) wymiana uszkodzonej pokrywy studzienki kanalizacyjnej na nową betonową 600mm – 1 kpl.
- e) wymiana uszkodzonej pokrywy studzienki kanalizacyjnej na nową betonową 800mm – 1 kpl.

#### **IV. KANAŁ „C”**

Zakres prac do wykonania w obrębie Kanału „C”:

- a) uzupełnienie przykrycia kanału – 2 x krawężnik betonowy 100 x 30 x 15 cm,
- b) dosunięcie pokrywy kanału,
- c) montaż tabliczek informacyjnych 350x255mm „UWAGA! Wstęp wzbroniony. Grozi zawaleniem” – 3 szt.

#### **V. ZAŁĄCZNIKI.**





Fot.1 Kanał „A”



Fot.2 Kanał „A”



Fot.3 Kanał „A”



Fot.4 Kanał „A”





Fot.5 Kanał „A”



Fot.6 Kanał „A”



Fot.7 Kanał „A”

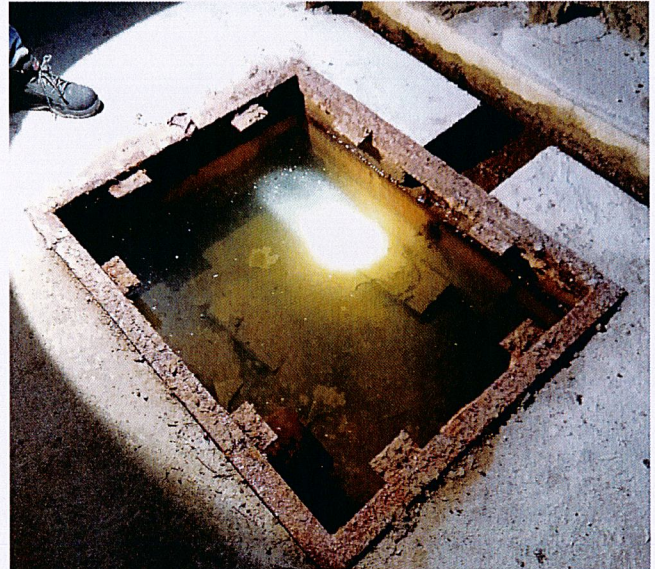


Fot.8 Kanał „A”





Fot.9 Kanał „A”



Fot.10 Kanał „A”



Fot.11 Kanał „A”

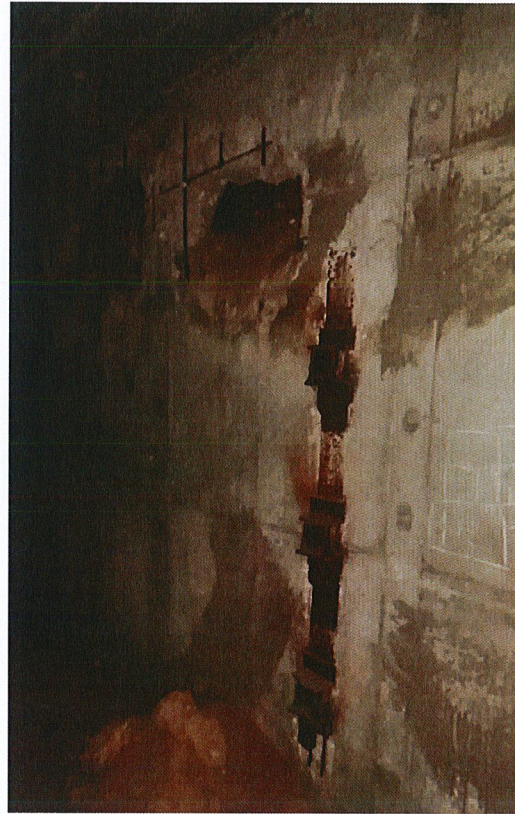


Fot.12 Kanał „A”





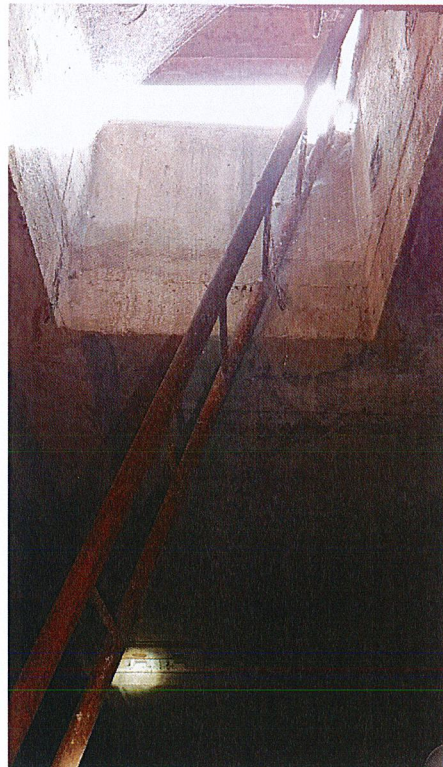
Fot.13 Kanał „A”



Fot.14 Kanał „A”



Fot.15 Kanał „A”



Fot.16 Kanał „A”





Fot.17 Kanał „A”



Fot.18 Kanał „A”



Fot.19 Kanał „A”



Fot.20 Kanał „A”





Fot.21 Kanał „A”



Fot.22 Kanał „A”

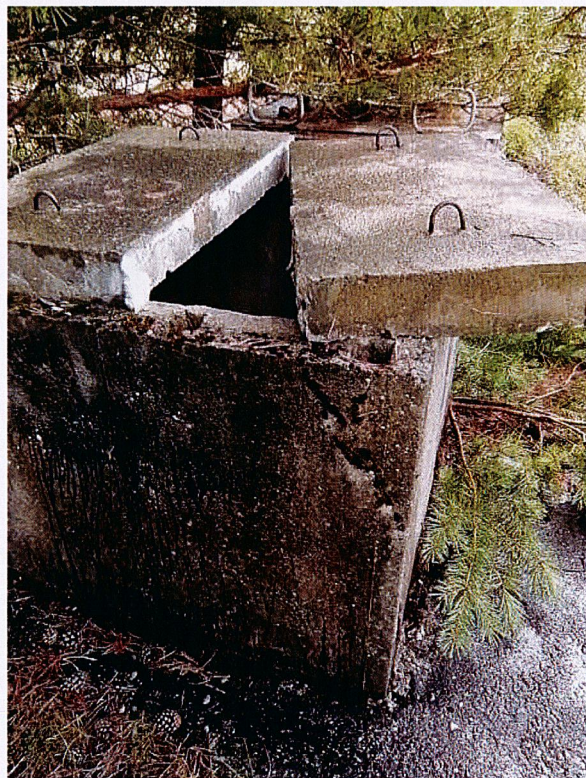


Fot.23 Kanał „A”



Fot.24 Kanał „A”





Fot.25 Kanał „B”



Fot.26 Kanał „B”



Fot.27 Kanał „B”



Fot.28 Kanał „B”





Fot.29 Kanał „B”



Fot.30 Kanał „C”



Fot.31 Kanał „C”

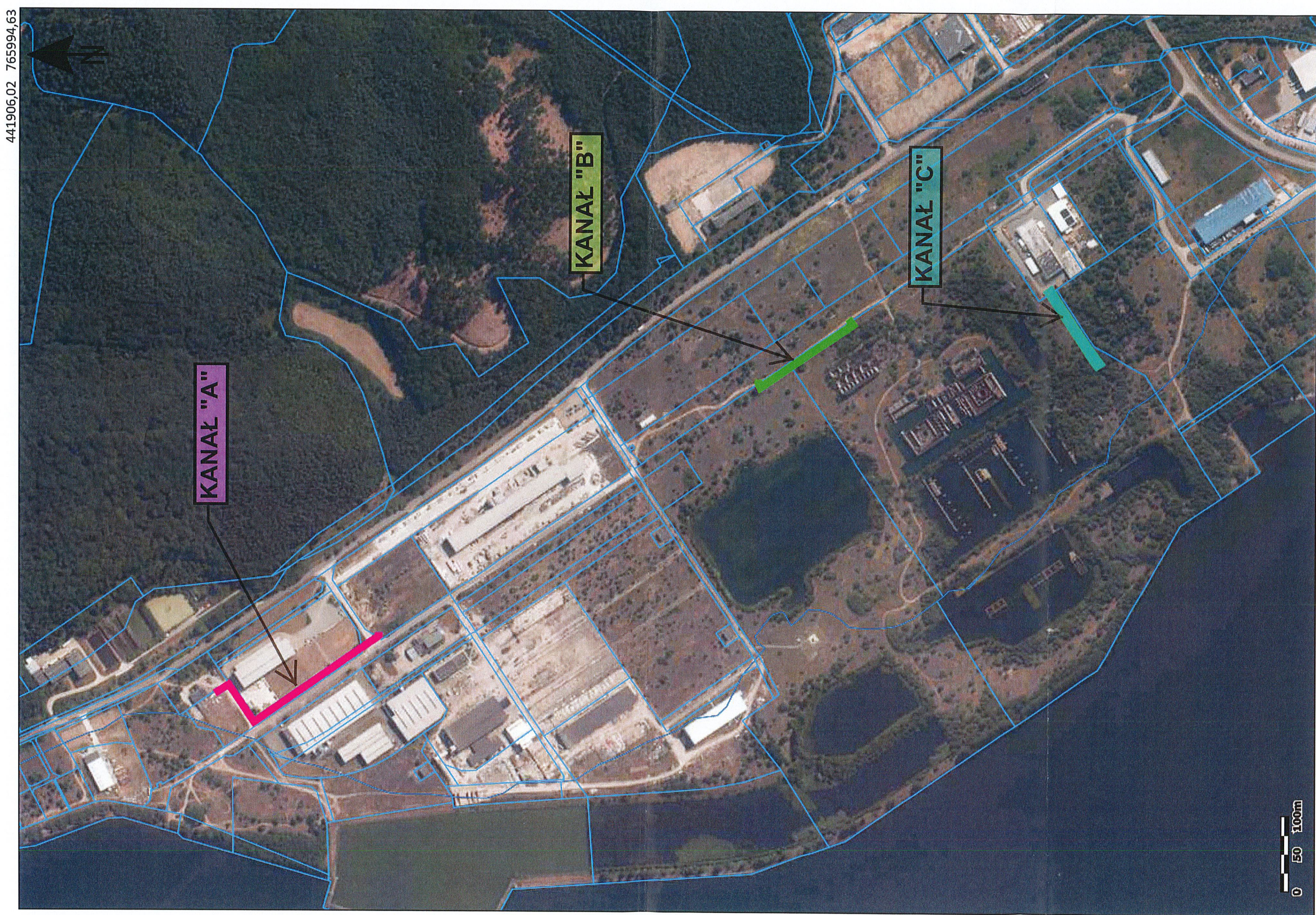




## ZAŁĄCZNIKI

1. Mapa orientacyjna – tunel technologiczny.
2. Mapa orientacyjna Kanał „A”
3. Mapa orientacyjna Kanał „B”
4. Mapa orientacyjna Kanał „C”.
5. Wzór wniosku materiałowego.
6. Wzór tabliczek ostrzegawczych „UWAGA! Wstęp wzbroniony. Grozi zawaleniem”.





Ch

zał. 1 do OPZ

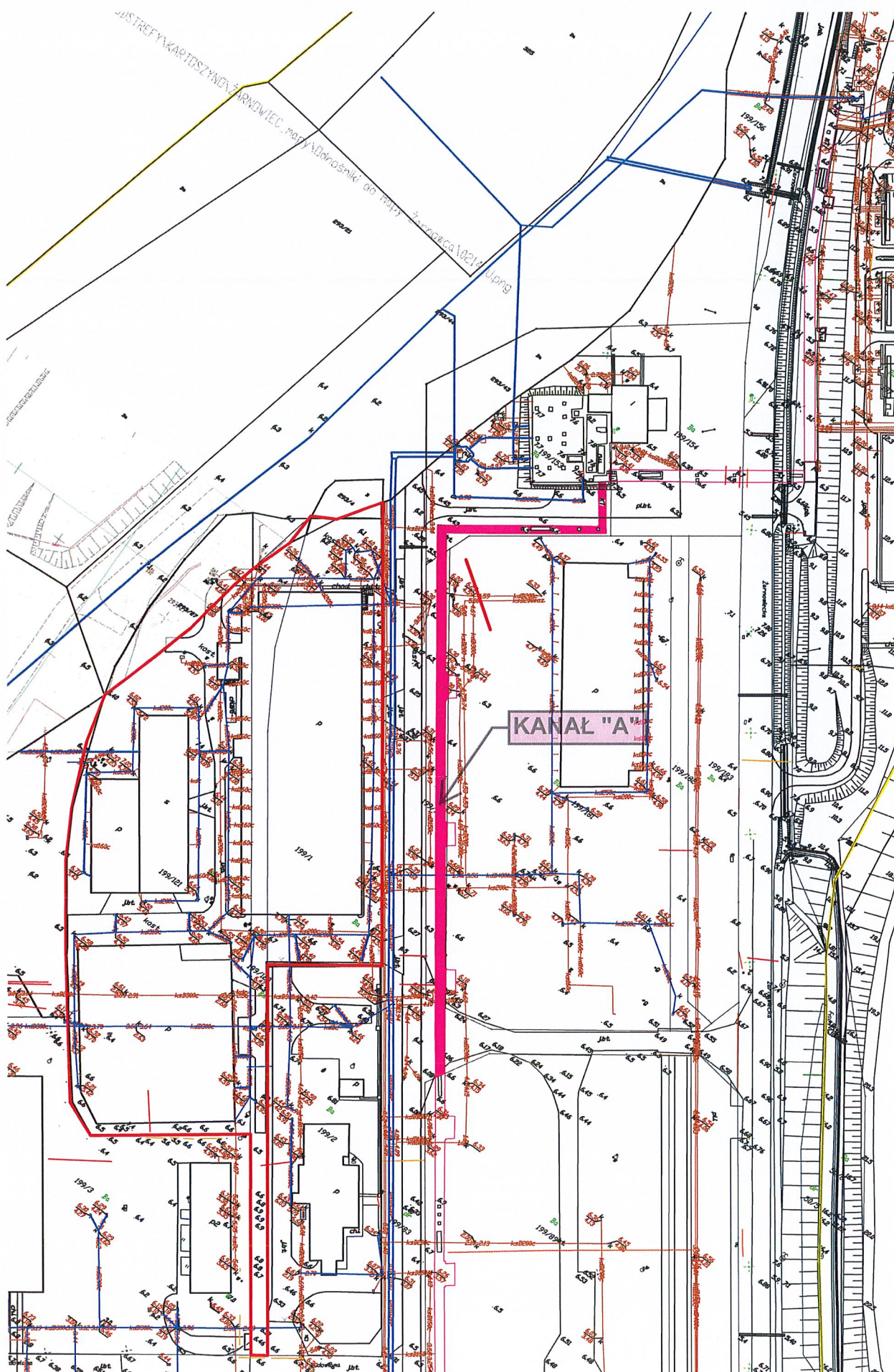
440695,55 764235,15



Główny Urząd Geodezji i Kartografii  
ul. Wspólna 2  
00-926 Warszawa

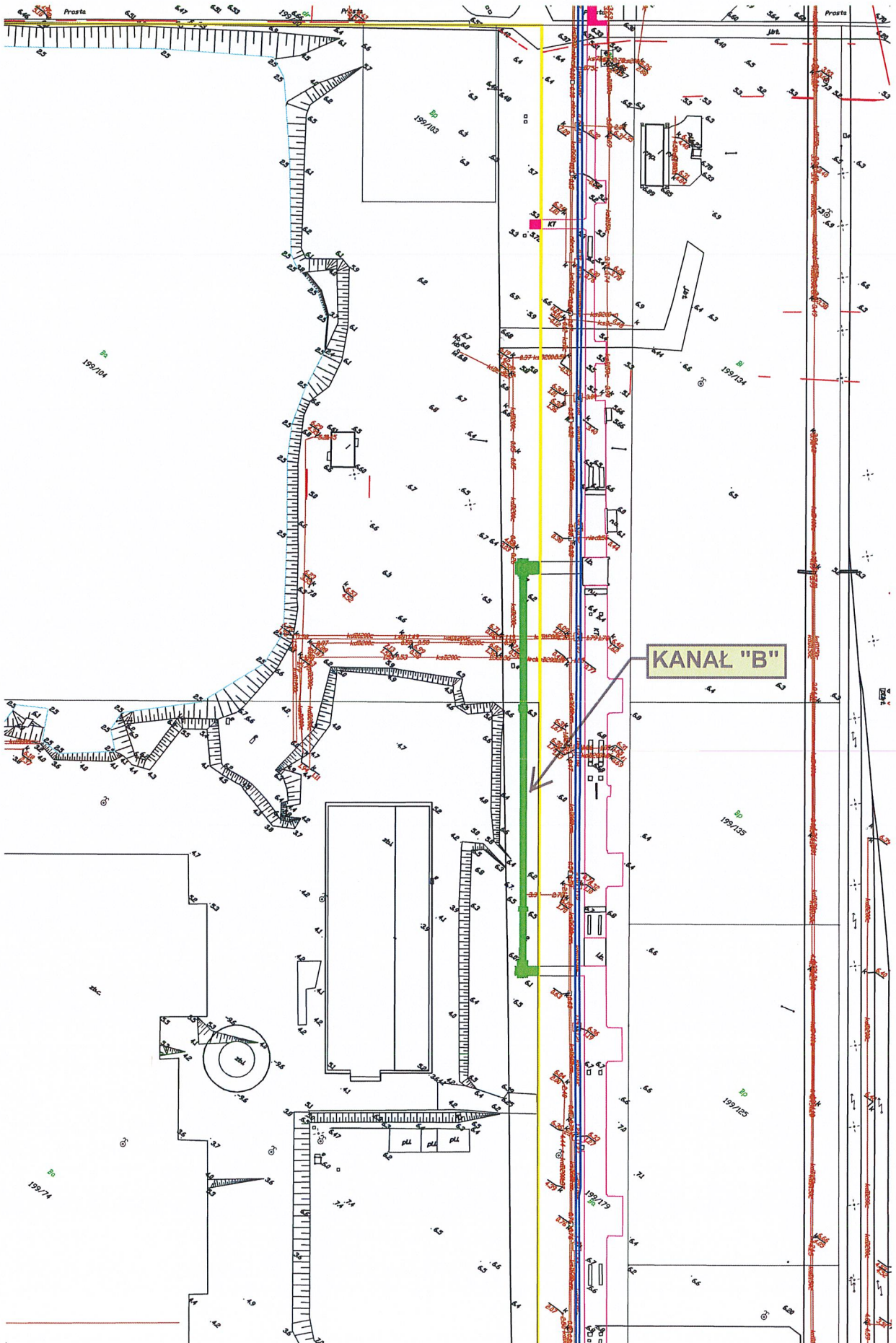
Uwaga: Ten wydruk ma charakter wyłącznie poglądowy i w żadnym razie nie może być traktowany jako dokument oficjalny.  
© 2020 GUGiK Wszystkie prawa zastrzeżone.





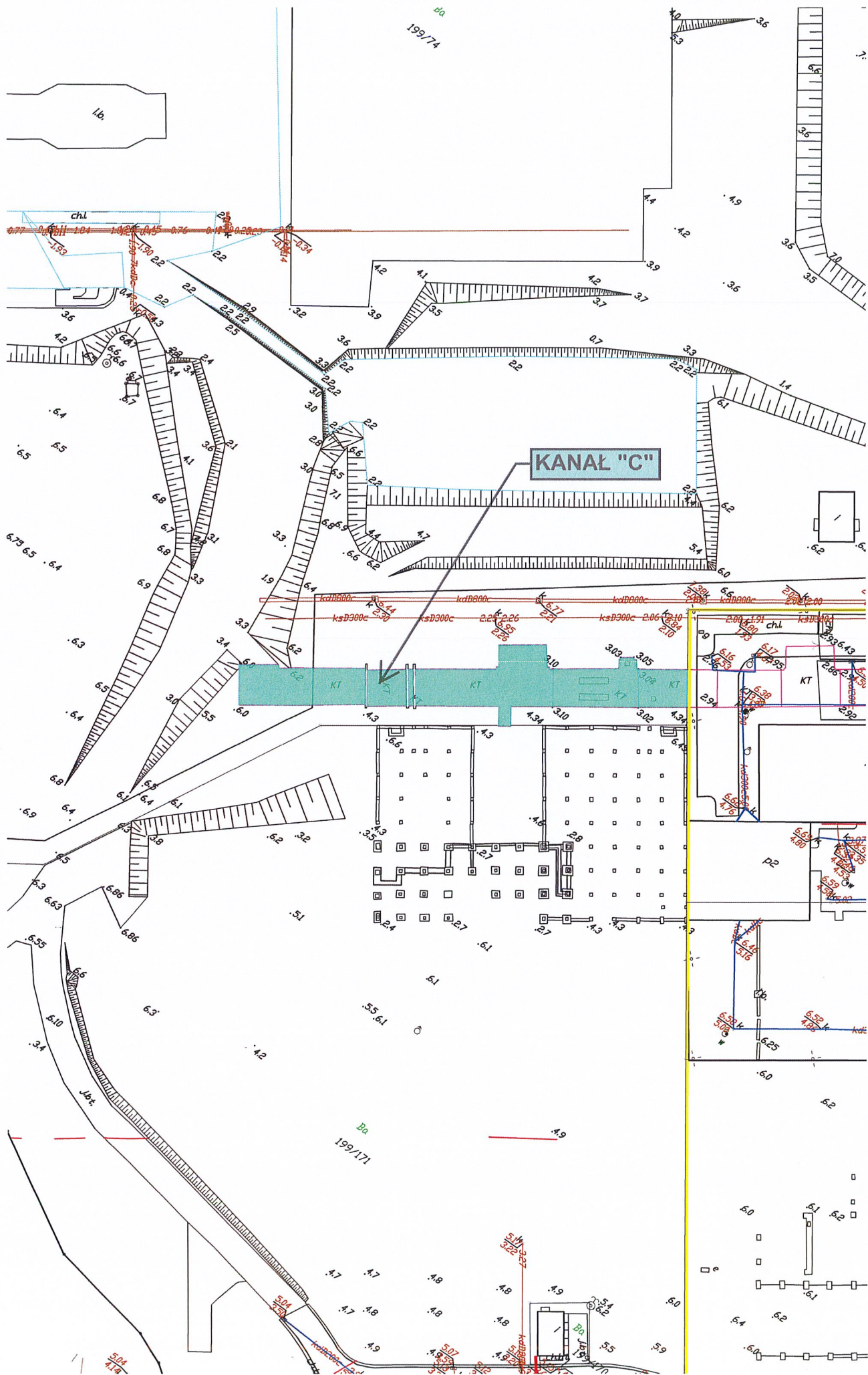
h







zaj. 4 do OPZ



Ch



....., dnia.....

**Wniosek o zatwierdzenie materiału**

Wykonawca	
Inwestor	<b>Pomorska Specjalna Strefa Ekonomiczna Sp. z o.o. Ul. Trzy Lipy 3, 80-172 Gdańsk</b>
Nazwa zadania	<b>Oczyszczenie i zabezpieczenie odcinków kanału technologicznego, podziemnego oraz studzienek nieczynnej kanalizacji zlokalizowanych na dz. nr 199/191, 199/180, 199/195, 199/104 i 199/74 obręb Kartoszyno, gm. Krokowa, pow. pucki.</b>
Numer umowy	

Wniosuję o zatwierdzenie n/w materiałów spełniających wymogi SST i projektu

Materiał / urządzenie / nr pozycji przedmiaru	
Producent	
Miejsce wbudowania	
Załączniki / deklaracje, aprobaty, inne /	

W załączeniu przedstawiam odpowiednie aprobaty techniczne/ deklaracje właściwości użytkowych / certyfikaty / atesty / DTR / karty techniczne / karty katalogowe / instrukcje / inne (podać jakie)\*

.....  
Wpłynęło dnia.....  
Podpis Wykonawcy

Materiał zaakceptowano / odrzucono\*.

.....  
Podpis Inspektora Nadzoru.....  
Podpis przedstawiciela Inwestora\* *niepotrzebne skreślić*

Ch



Wzór tabliczki ostrzegawczej – załącznik nr 6 do OPZ



ch