

Załącznik nr 1
Do Zapytania **DOT-ZOB.260.21.1.2022.GK**

OPIS PRZEDMIOTU ZAMÓWIENIA

odświeżenie ciągu komunikacyjnego 3 i 4 piętra w budynku A i części ciągu komunikacyjnego w budynku C oraz pomieszczeń konferencyjnych w budynku B i C Gdańskiego Parku Naukowo-Technologicznego zlokalizowanego przy ul. Trzy Lipy 3 w Gdańsku.

Nr. sprawy: DOT-ZOB.260.21.1.2022.GK

Miejsce i adres wykonania robót:

Gdański Park Naukowo-Technologiczny ul. Trzy Lipy 3, budynek A i C.

Przedmiot zamówienia.

I. Zakres prac:

1. Sala konferencyjna D w budynku C
 - a. naprawa pęknięć ścian oraz uzupełnieniu ubytków na ścianach;
 - b. usunięcie pozostawionych na ścianie kołków, wkrętów, taśm;
 - c. gruntowanie, malowanie ścian w kolorze białym - około 120 m²;
 - d. czyszczenie anemostatów wentylacyjnych, opraw oświetlenia;
 - e. sprzątnięcie po wykonanych pracach,

2. Sala konferencyjna 002 w budynku B
 - a. naprawa pęknięć ścian oraz uzupełnieniu ubytków na ścianach;
 - b. usunięcie pozostawionych na ścianie kołków, wkrętów, taśm;
 - c. gruntowanie, malowanie ścian w kolorze białym - około 90 m²;
 - d. czyszczenie anemostatów wentylacyjnych, opraw oświetlenia;
 - e. sprzątnięcie po wykonanych pracach,

3. Ciągi komunikacyjne (korytarze 2.3; 2.17; 2.18.1; 2.23A) 1 piętra budynku C
 - a. naprawa pęknięć ścian oraz uzupełnieniu ubytków na ścianach;
 - b. usunięcie pozostawionych na ścianie kołków, wkrętów, taśm;
 - c. gruntowanie, malowanie ścian w kolorze białym - około 335 m²;
 - d. demontaż starej wykładziny i cokolików;
 - e. montaż nowej wykładziny w układzie monolitycznym (jednokierunkowym) – około 165 m²
 - f. montaż cokolików- około 180 m.b.;
 - g. czyszczenie anemostatów wentylacyjnych, opraw oświetlenia;
 - h. sprzątnięcie po wykonanych pracach,

4. Ciągi komunikacyjne (korytarze) 3 piętra budynku A
 - a. naprawa pęknięć ścian oraz uzupełnieniu ubytków na ścianach;

- b. usunięcie pozostawionych na ścianie kołków, wkrętów, taśm;
 - c. gruntowanie, malowanie ścian w kolorze białym - około 460 m²;
 - d. demontaż starej wykładziny i cokolików;
 - e. montaż nowej wykładziny w układzie monolitycznym (jednokierunkowym) – około 340 m²
 - f. montaż cokolików - około 210 m.b.;
 - g. czyszczenie anemostatów wentylacyjnych, oprav oświetlenia;
 - h. sprzątnięcie po wykonanych pracach,
5. Ciągi komunikacyjne (korytarze) 4 piętra budynku A
- a. naprawa pęknięć ścian oraz uzupełnieniu ubytków na ścianach;
 - b. usunięcie pozostawionych na ścianie kołków, wkrętów, taśm;
 - c. gruntowanie, malowanie ścian w kolorze białym - około 460 m²;
 - d. demontaż starej wykładziny i cokolików;
 - e. montaż nowej wykładziny w układzie monolitycznym (jednokierunkowym) – około 357 m²
 - f. montaż cokolików - około 230 m.b.;
 - g. czyszczenie anemostatów wentylacyjnych, oprav oświetlenia;
 - h. sprzątnięcie po wykonanych pracach,
6. Wykonawca przed montażem nowej wykładziny, zniweluje nierówności płyt podłogi podniesionej oraz usunie przerwy, dziury w podłodze.
7. Utylizacja zdemontowanej wykładziny, sufitu, ścianek działowych.
8. Wykonanie wszystkich innych niezbędnych prac (nie wymienionych powyżej) dla prawidłowego wykonania przedmiotu zamówienia, w tym sprzątnięcia po pracach i naprawa ewentualnych uszkodzeń powstałych w związku z prowadzonymi pracami (kompleksowa realizacja przedmiotu zamówienia).
9. Wykonawca przekaże Zamawiającemu nadmiar wykładziny (około 20 m²)
10. Do niniejszego opisu przedmiotu zamówienia załączony został projekt nowych oraz projekt istniejących ścianek.

II. Zestawienie materiałów potrzebnych ro realizacji zamówienia:

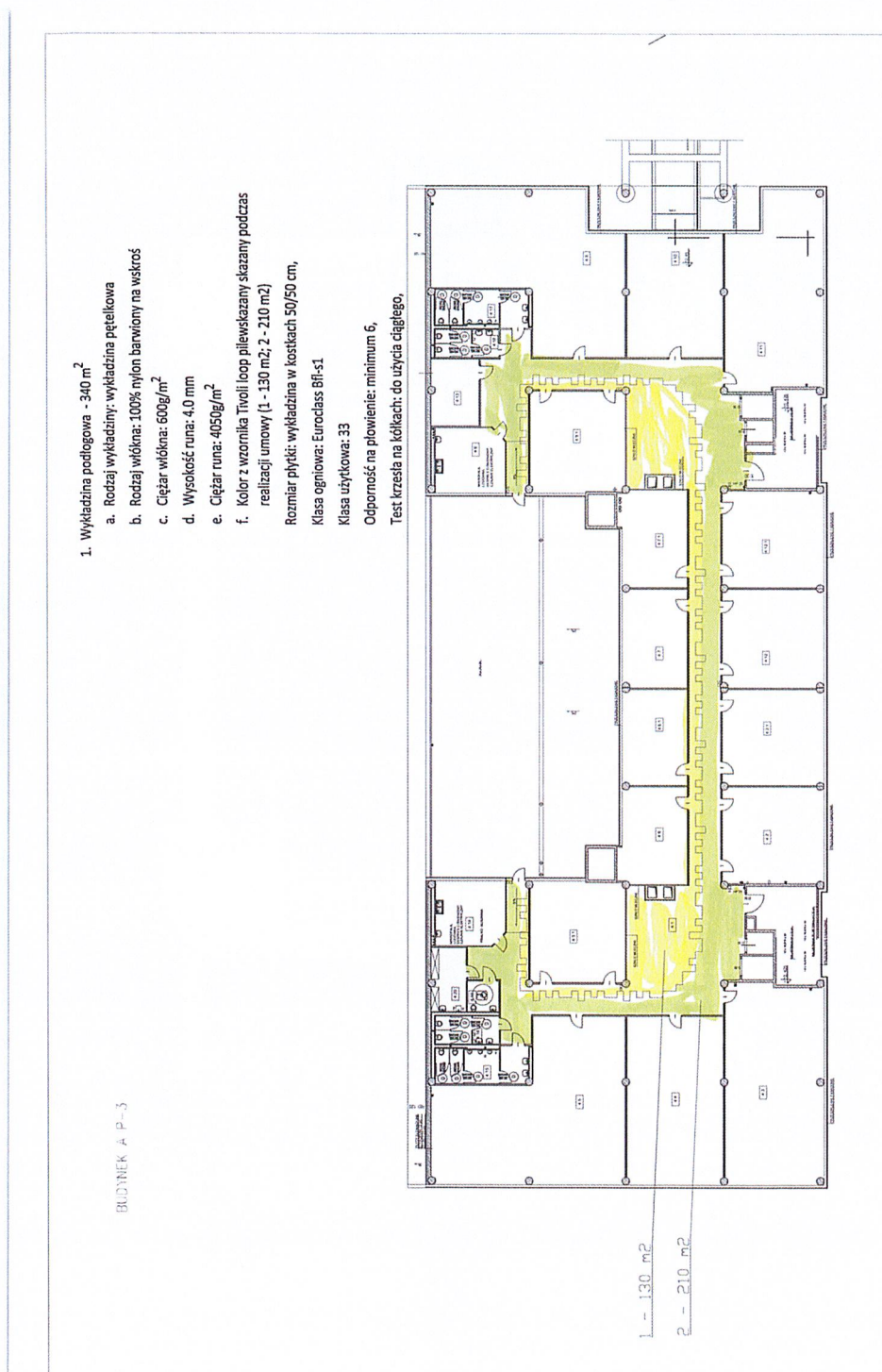
1. Wykładzina podłogowa do lokali biurowych komercyjnych – 862m²
 - a. Rodzaj wykładziny: wykładzina pętelkowa
 - b. Rodzaj włókna: 100% nylon barwiony na wskroś
 - c. Ciężar włókna: 600g/m²
 - d. Wysokość runa: 4.0 mm
 - e. Ciężar runa: 4050g/m²
 - f. Kolor z wzornika Tivoli loop pile wskazanej przez Zamawiającego przed zawarciem umowy
 - g. Rozmiar płytki: wykładzina w kostkach 50/50 cm,
 - h. Klasa ogniowa: Euroclass Bfl-s1
 - i. Klasa użytkowa: 33
 - j. Odporność na płowienie: minimum 6,
 - k. Test krzesła na kółkach: do użycia ciągłego,
2. cokolik w kolorze takim jak wykładzina nocowany na istniejącej listwie.



3. Farba o wysokiej odporności na szorowanie na mokro kl. 1. nie gorsza niż np. Decoral Akrotix 3000.
4. Inne materiały budowlane niezbędne do wykonania poniższych prac (preparaty gruntujące, gładź szpachlowa, klej i inne).

III. Rysunki

1. Budynek A piętro 3

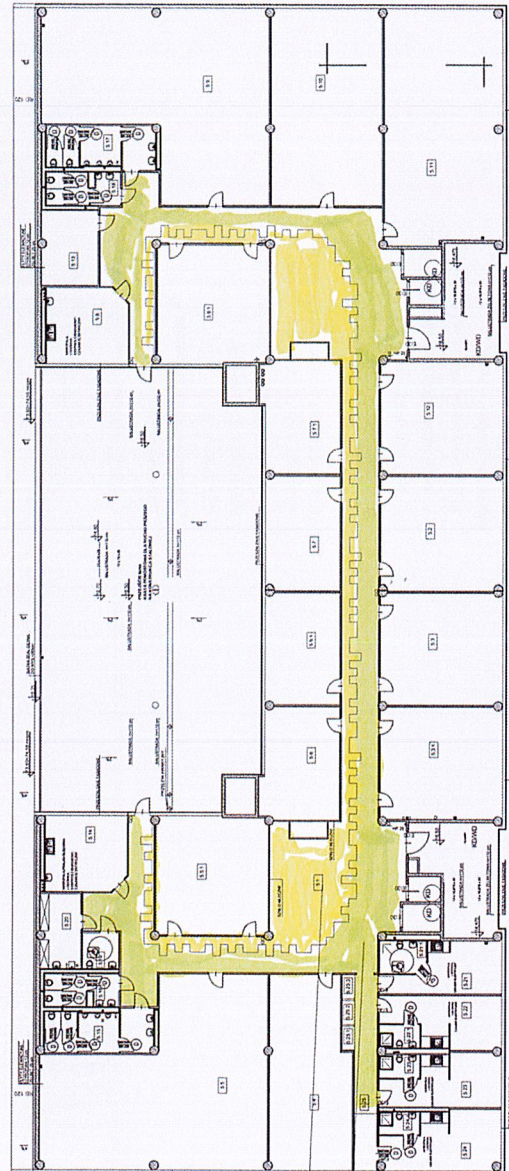




2. Budynek A piętro 4

1. Wykładzina podlogowa - 357 m²
 - a. Rodzaj wykładziny: wykładzina pętelkowa
 - b. Rodzaj włókna: 100% nylon barwiony na wskroś
 - c. Ciężar włókna: 600g/m²
 - d. Wysokość runa: 4.0 mm
 - e. Ciężar runa: 4050g/m²
 - f. Kolor z wzornika Tivoli loop pilewskazany skazany podczas realizacji umowy (1 - 130 m²; 2 - 227 m²)
- Rozmiar płytki: wykładzina w kostkach 50/50 cm,
Klasa ogniowa: Euroclass BF-s1
Klasa użytkowa: 33
Odporność na plowienie: minimum 6,
Test krzesła na kółkach: do użycia ciągłego,

BUDYNEK A P-4

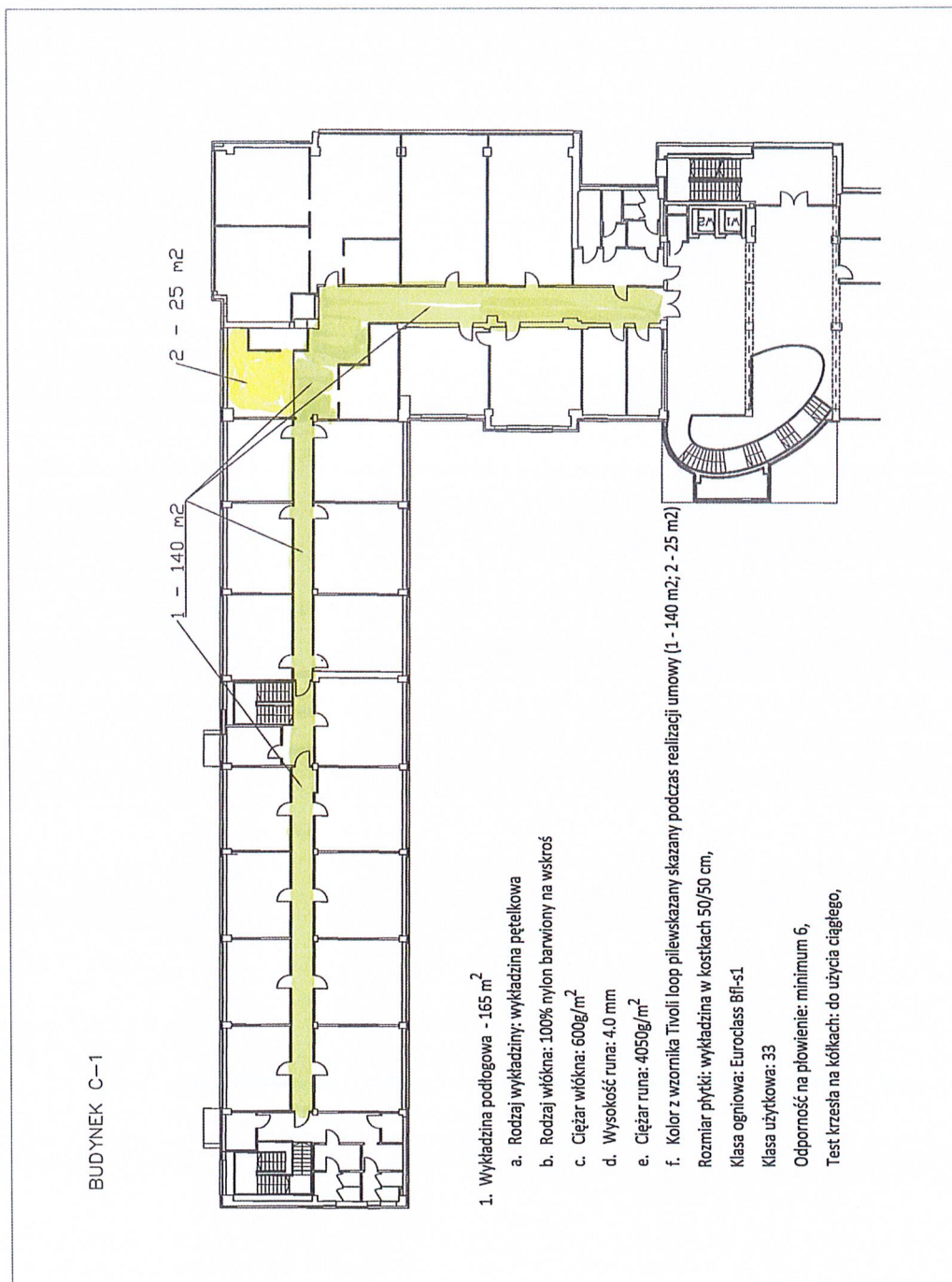


1 - 130 m²
2 - 227 m²

Handwritten signature



3. Budynek C piętro 1



BH 5