

Załącznik nr 1 do Umowy - OPZ

Opis Przedmiotu Zamówienia

Dla zdania: **Oczyszczenie zbiorników podziemnych w przepompowni wód opadowych F-13, zlokalizowanej na dz. nr 199/191 w Kartoszynie, gm. Krokowa.**

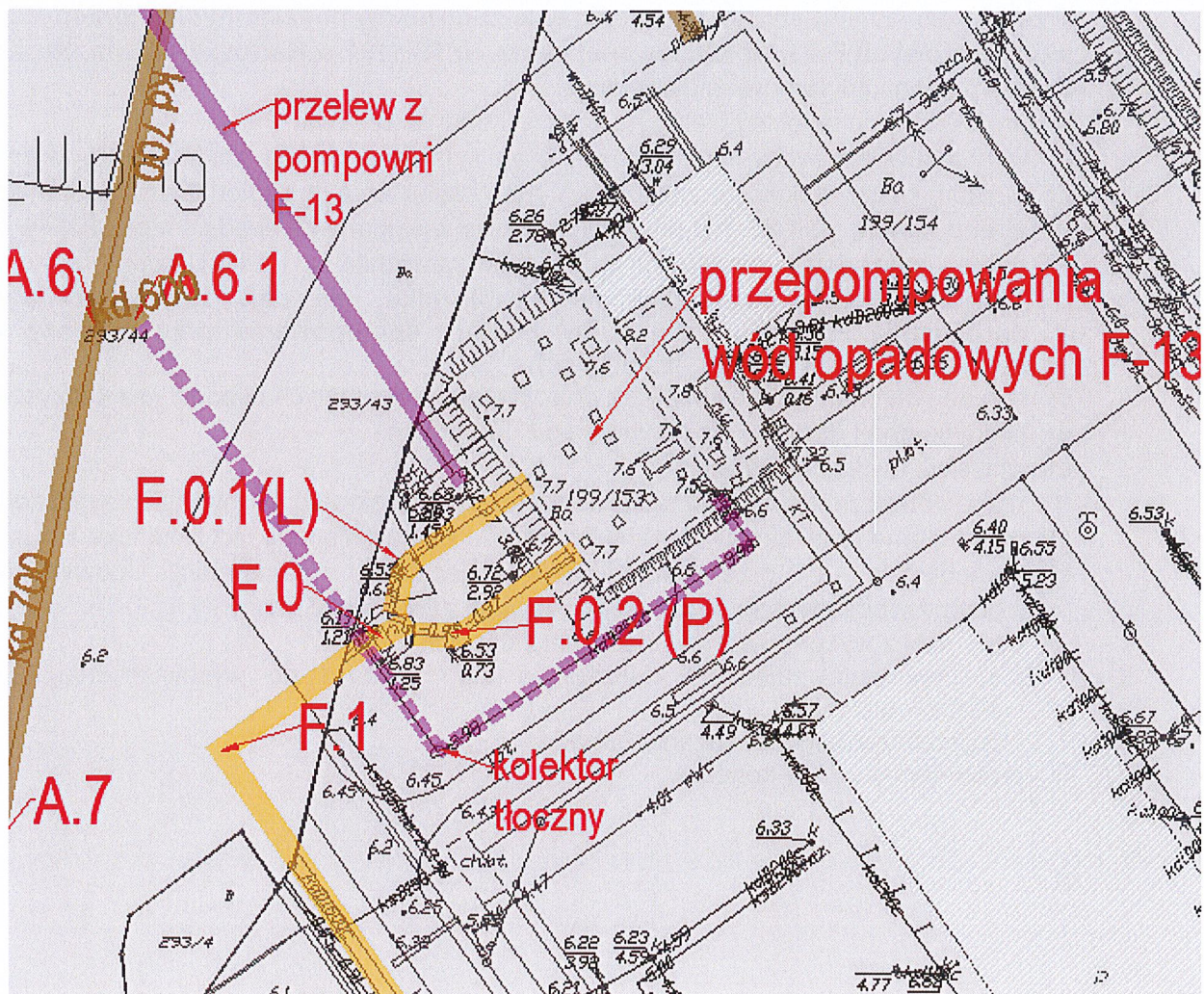
I. CHARAKTERYSTYKA OGÓLNA OBIEKTÓW DOTYCZĄCYCH PRZEDMIOTU ZAMÓWIENIA:

1. Teren wokół przepompowni F-13.

Przepompownia wód opadowych F-13 wraz z urządzeniami została wybudowana w 1984 r. na potrzeby powstającej wówczas elektrowni jądrowej Żarnowiec. Przepompownia zlokalizowana na terenie Pomorskiej Specjalnej Strefy Ekonomicznej - podstrefa Żarnowiec w Kartoszynie. Lokalizację obiektu pokazuje Fot.1.

Budynek przepompowni F-13 składa się z części nadziemnej oraz części podziemnej z dwukomorowym zbiornikiem i pompownią. Teren bezpośrednio nad zbiornikiem podziemnym jest wyniesiony powyżej terenu istniejącego ok. 1,0m. Teren przepompowni jest ogrodzony.

Dojazd do budynku F-13 od ul. Budowlanej i od strony północnej, poprzez działkę nr 199/154 (za budynkiem Polenergii). Dostęp sprzętu do zbiorników możliwy jest z poziomego terenu, poprzez luki montażowe, dostępne od strony wschodniej i południowej.



Rys. nr 1 Mapa orientacyjna



Załącznik nr 1 do Umowy - OPZ

2. Zbiorniki przepompowni F-13

Zbiorniki pompowni deszczowej F-13 składają się z dwóch niezależnych zbiorników o wymiarach w rzucie 12 x 20 m każdy zbiornik i głębokości -12 m p.p.t., do których wody opadowe są kierowane z komory rozdziału, znajdującej się poza budynkiem przepompowni F-13. Objętość czynna (przy minimalnym poziomie wody w zbiornikach) wynosi ok. 285m³ każdy, tj. ok. 570 m³ łącznie.

Każdy ze zbiorników wyposażony jest w pompę zatapialną produkcji KSB. Zbiornik nr 1 wyposażony jest w mniejszą pompę KRT K 300-380/406 UG, zaś Zbiornik nr 2 w większą pompę KRT K 350-500/848 XG. Sterowanie pracą pomp odbywa się automatycznie z możliwością przełączenia na sterowanie ręczne. Obie pompy są połączone rurociągiem tłocznym DN350 transportującym przepompowywane ścieki deszczowe do kanalizacji grawitacyjnej i dalej do zbiornika retencyjnego otwartego, skąd następuje okresowy zrzut do Jez. Żarnowieckiego.

Wejście do pomieszczenia zbiorników odbywa się z poziomu -6,00 m. p.p.t.. Zbiorniki wyposażone są w wentylację wyciągową, pomosty robocze, drabiny zjazdowe, oświetlenie lodowe. W stropie zbiorników, nad każdym z nich znajduje się luk montażowy o wymiarach w rzucie ok. 2,0 x 1,5 m.

Dokumentacja techniczno-ruchowa oraz instrukcja użytkowania obiektu, będą przekazane Wykonawcy wraz z przekazaniem obiektu na czas wykonania usługi

II. OPIS PRZEDMIOTU ZAMÓWIENIA

1. Przedmiotem zamówienia jest **oczyszczenie zbiorników podziemnych w przepompowni wód opadowych F-13, zlokalizowanej na dz. nr 199/191 w Kartoszynie, gm. Krokowa.**
2. Zakres przedmiotu zamówienia obejmuje:
 - a) protokolarne przejęcie obiektu na czas wykonania zadania,
 - b) wypompowanie wody nadosadowej oraz szlamu z dwóch zbiorników o wymiarach 12x20m każdy, w ilości łącznej ok. 570 m³, (zagłębienie dna zbiornika względem rzędnej terenu wynosi -11,88 m.p.p.t., dno zbiornika wykonane ze spadkiem ok. 18% w stronę pomp – szczegółowy przekrój znajduje się w załączniku nr 1.1 do Umowy);
UWAGA: Pompy zainstalowane w zbiorniku, nie dają możliwości pełnego opróżnienia zbiornika. Minimalny poziom spompowania przy pomocy pomp zainstalowanych wynosi -9,0 m.p.p.t.
 - c) ręczne i mechaniczne usunięcie z dna zbiornika pozostałych osadów i zanieczyszczeń,
 - d) płukanie dna i ścian zbiornika wodą pod ciśnieniem,
 - e) właściwa utylizacja odpadów,
 - f) prace odtworzeniowe i uporządkowanie terenu i obiektu po wykonanym czyszczeniu,
 - g) protokolarne przekazanie zwrotne obiektu do Zamawiającego, po zakończeniu usługi,
 - h) opracowanie i przekazanie Zamawiającemu dokumentacji powykonawczej z przeprowadzonych prac oczyszczeniowych zawierający min.:
 - protokół z wykonanych czynności serwisowych,
 - dokumentacja zdjęciowa pokazująca stan przed i po wyczyszczeniu (ułożona chronologicznie),
 - dołączoną kopię przekazania odpadu,
 - i) protokolarny odbiór końcowy.

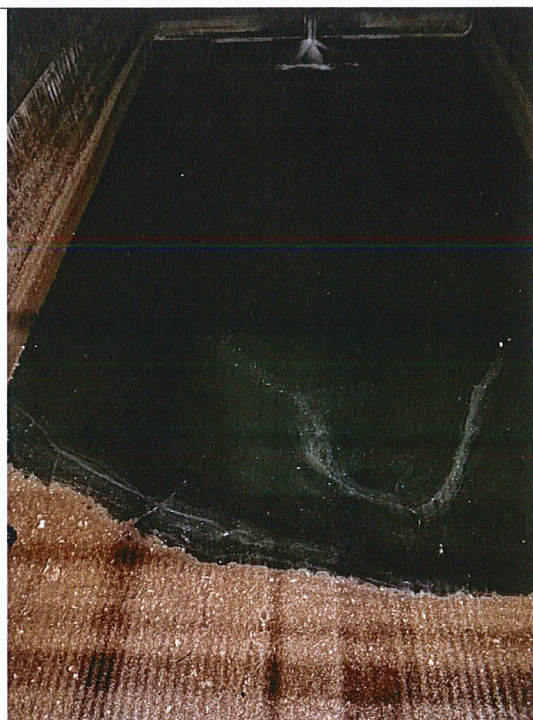


Załącznik nr 1 do Umowy - OPZ

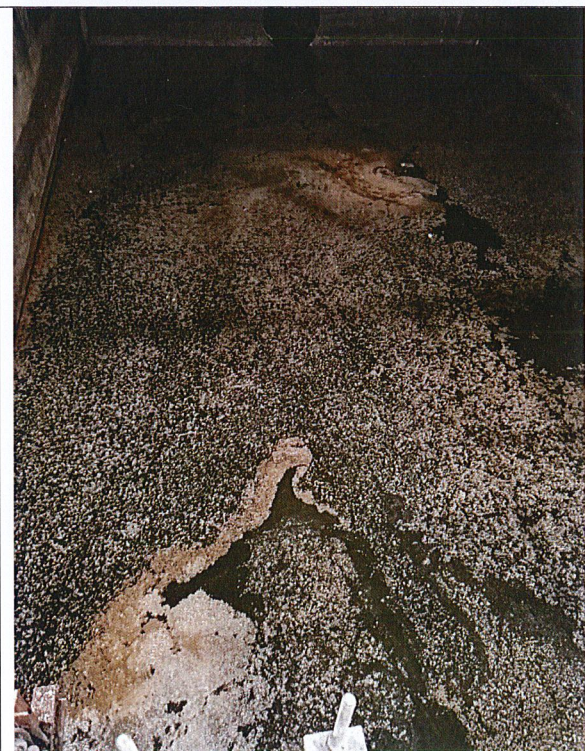
III. ZDJĘCIA ZBIORNIKÓW



Fot.1. Zbiornik nr 1



Fot.2. Zbiornik nr 1



Fot.3. Zbiornik nr 2

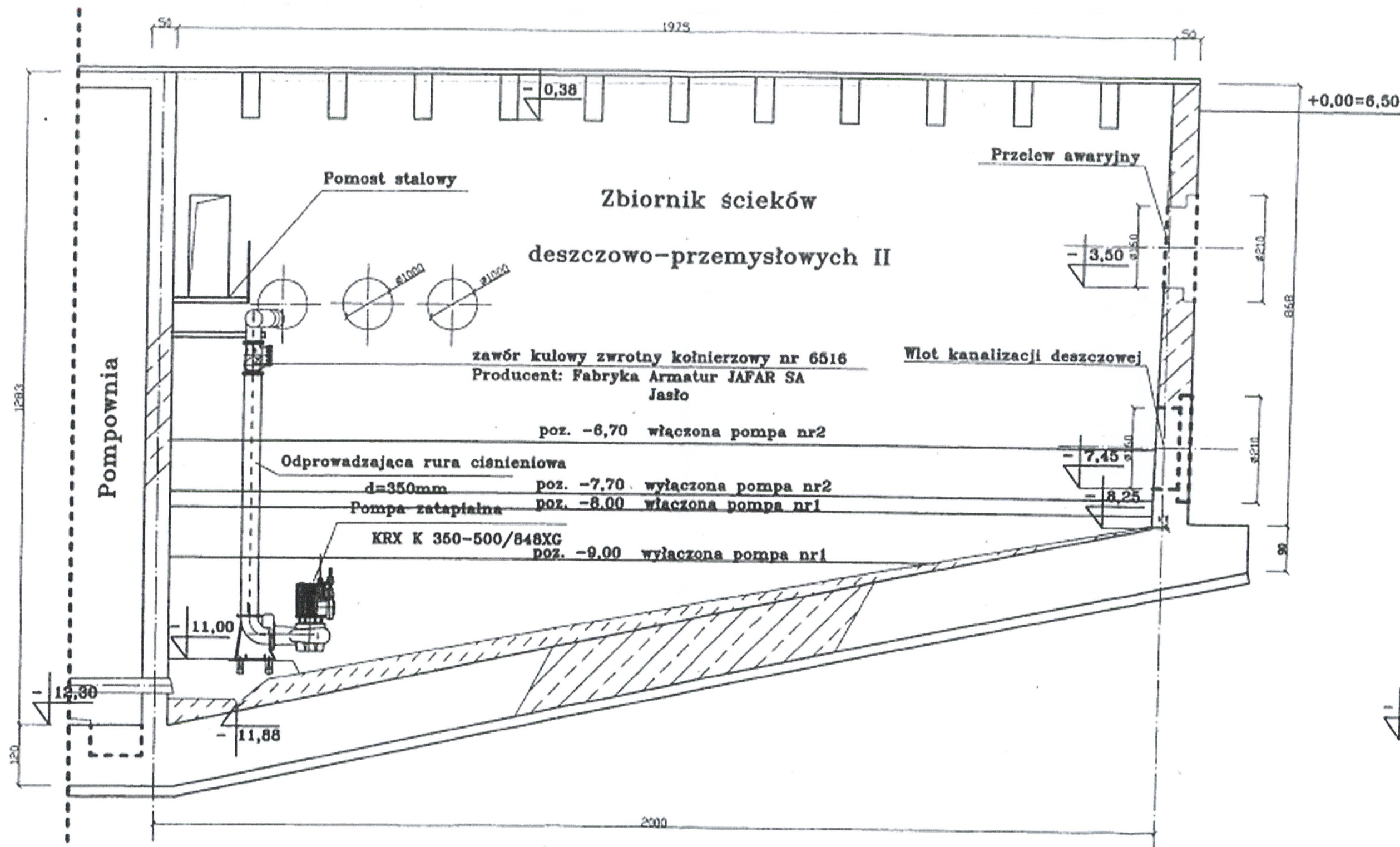


Fot.4. Zbiornik nr 2

IV. Załączniki do OPZ

Załącznik nr 1 – Przekrój charakterystyczny przez pojedynczą komorę zbiornika.

A-A Przekrój



a