

Załącznik nr 5

do Zaproszenia nr DOT-ZOT.260.25.1.2022.JD

TEMAT: Remont odcinka ul. M. Stankiewicza na działce nr 10/15, obręb 2
w miejscowości Tczew, powiat tczewski..

LOKALIZACJA: WOJEWÓDZTWO: POMORSKIE

GMINA: TCZEW

MIEJSCOWOŚĆ: TCZEW

INWESTOR: Pomorska Specjalna Strefa Ekonomiczna sp. z o.o.
ul. Trzy Lipy 3 80-172 Gdańsk

data: październik 2022



Polska
Strefa Inwestycji



POMORSKA
SPECJALNA STREFA
EKONOMICZNA

Pomorska Specjalna Strefa Ekonomiczna sp. z o.o.
ul. Trzy Lipy 3, bud. B, IV piętro 80-172 Gdańsk
☎ 58 740 43 00 ✉ sekretariat@strefa.gda.pl

OPIS PRZEDMIOTU ZAMÓWIENIA

1. Podstawa opracowania i materiały wyjściowe

- Rozporządzenie Ministra Infrastruktury z dnia 12 kwietnia 2002 r. w sprawie warunków technicznych, jakim powinny odpowiadać budynki i ich usytuowanie.
- Rozporządzenie Ministra Transportu i Gospodarki Morskiej z dnia 2 marca 1999 r. w sprawie warunków technicznych, jakim powinny odpowiadać drogi publiczne i ich usytuowanie. (Dz.U. 2016 poz. 124)
- Ustawa z dnia 7 lipca 1994 r. Prawo budowlane (Dz.U. 2021 poz. 2351)
- Mapa sytuacyjno-wysokościowa

2. Przedmiot i zakres projektu.

Przedmiotem opracowania jest remont odcinka ul. M. Stankiewicza na działce nr 10/15, obręb 2 w miejscowości Tczew, powiat tczewski.

3. Stan istniejący.

Odcinek ulicy, która podlega remontowi, jest drogą bez możliwości przejazdu o szerokości 7m. Na przebudowywanym odcinku drogi występuje obecnie zagospodarowanie w postaci nawierzchni z kostki betonowej brukowej ze spadkiem jednostronnym, o przekroju ulicznym. Na szerokości jezdni nie występują sieci techniczne – wyjątek stanowią 2 wpusty uliczne. Nawierzchnia istniejącej jezdni - nawierzchnia z kostki betonowej brukowej szarej prostokątnej, szerokości jezdni - 7m, występuje obustronny chodnik. Odwodnienie istniejącej drogi odbywa się poprzez wpusty uliczne.

4. Rozwiązania projektowe

Zestawienie powierzchni :

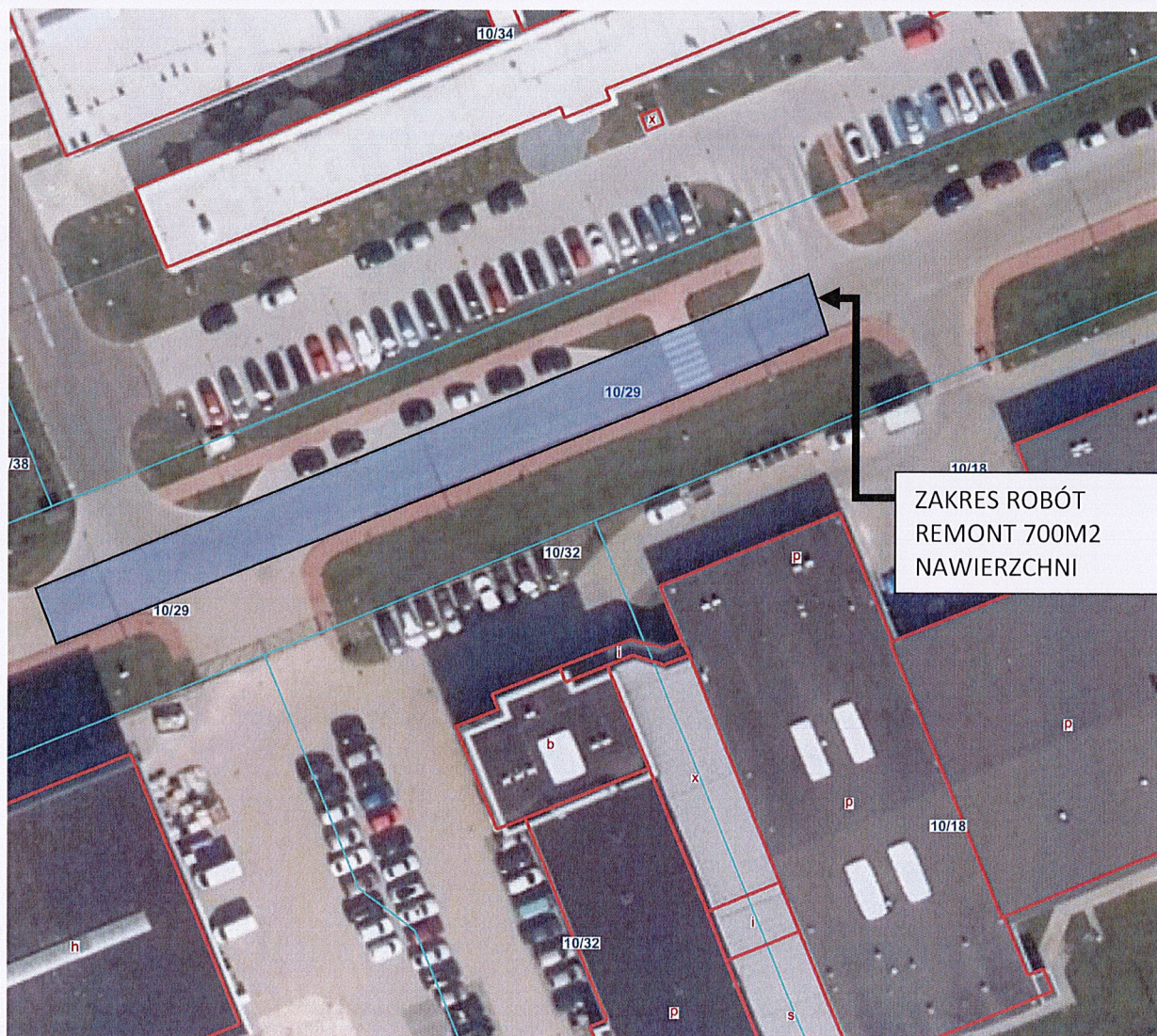
I.p.	Materiał budowlany	Powierzchnia
1.	Zdjęcie istniejącej nawierzchni z kostki bet. brukowej	700m ³
2.	Korytowanie w zakresie wynikającym z przyjętych grubości warstw konstrukcyjnych.	500m ³
3.	Wykonanie podbudowy z mieszanki związanej spoiwem hydraulicznym C8/10 gr.15cm,	700m ²
4.	Wykonanie warstwy z gruntu stabilizowanego cementem C3/4 gr.20cm,	700m ²
5.	Wykonanie warstwy mrozoochronnej z pospółki gr.25cm	700m ²
6.	Wykonanie warstwy separacyjnej z geowłókniny	750m ²

7.	Odtworzenie nawierzchni z istniejącej kostki betonowej na podsypce cem-piasek gr.3cm (założenie: 20% kostki nie będzie nadawać się do ponownego wbudowania,)	700m ³
9.	Regulacja wysokościowa studni kanalizacji deszczowej	1szt.
10.	Odtworzenie nawierzchni jezdni wokół regulowanej studni	30m ²

5. Przekrój poprzeczny i podłużny.

Remont zakłada odtworzenie rzędnych nawierzchni istniejącej w tym dostosowanie się do istniejących zjazdów

6. Lokalizacja robót objętych OPZ





REGULACJA WYSOKOŚCIOWA
STUDNI KANALIZACJI DESZCZOWEJ
WRAZ Z ODTWORZENIEM
NAWIERZCHNI JEZDNI WOKÓŁ
REGULOWANEJ STUDNI

7. Zasady bezpieczeństwa

W przypadku natrafienia (w czasie wykonywania robót budowlanych) na jakiegokolwiek instalacje należy je traktować jako czynne. Roboty budowlane w sąsiedztwie urządzeń podziemnych należy prowadzić ręcznie.

Podczas prowadzenia robót należy bezwzględnie przestrzegać zasad BHP i nie stwarzać zagrożenia w ruchu drogowym.

Przed przystąpieniem do prac należy wykonać projekt organizacji ruchu z zastrzeżeniem że prace należy wykonywać w technologii zapewniającej zachowanie ciągłości ruchu pojazdów wzdłuż ulicy M. Stankiewicza

Prowadzone prace znajdują się w bezpośrednim sąsiedztwie jezdni, należy odpowiednio zabezpieczyć miejsce prowadzenia prac.

z poważaniem

DZIAŁ OBSŁUGI TECHNICZNEJ
DYREKTOR

Krzysztof Chajewski
Krzysztof Chajewski

Załącznik nr 5

do Zaproszenia nr DOT-ZOT.260.25.1.2022.JD

TEMAT: Remont odcinka ul. M. Stankiewicza na działce nr 10/15, obręb 2
w miejscowości Tczew, powiat tczewski..

LOKALIZACJA: WOJEWÓDZTWO: POMORSKIE

GMINA: TCZEW

MIEJSCOWOŚĆ: TCZEW

INWESTOR: Pomorska Specjalna Strefa Ekonomiczna sp. z o.o.
ul. Trzy Lipy 3 80-172 Gdańsk

data: październik 2022

OPIS PRZEDMIOTU ZAMÓWIENIA

1. Podstawa opracowania i materiały wyjściowe

- Rozporządzenie Ministra Infrastruktury z dnia 12 kwietnia 2002 r. w sprawie warunków technicznych, jakim powinny odpowiadać budynki i ich usytuowanie.
- Rozporządzenie Ministra Transportu i Gospodarki Morskiej z dnia 2 marca 1999 r. w sprawie warunków technicznych, jakim powinny odpowiadać drogi publiczne i ich usytuowanie. (Dz.U. 2016 poz. 124)
- Ustawa z dnia 7 lipca 1994 r. Prawo budowlane (Dz.U. 2021 poz. 2351)
- Mapa sytuacyjno-wysokościowa

2. Przedmiot i zakres projektu.

Przedmiotem opracowania jest remont odcinka ul. M. Stankiewicza na działce nr 10/15, obręb 2 w miejscowości Tczew, powiat tczewski.

3. Stan istniejący.

Odcinek ulicy, która podlega remontowi, jest drogą bez możliwości przejazdu o szerokości 7m. Na przebudowywanym odcinku drogi występuje obecnie zagospodarowanie w postaci nawierzchni z kostki betonowej brukowej ze spadkiem jednostronnym, o przekroju ulicznym. Na szerokości jezdni nie występują sieci techniczne – wyjątek stanowią 2 wpusty uliczne. Nawierzchnia istniejącej jezdni - nawierzchnia z kostki betonowej brukowej szarej prostokątnej, szerokości jezdni - 7m, występuje obustronny chodnik. Odwodnienie istniejącej droga odbywa się poprzez wpusty uliczne.

4. Rozwiązania projektowe

Zestawienie powierzchni :

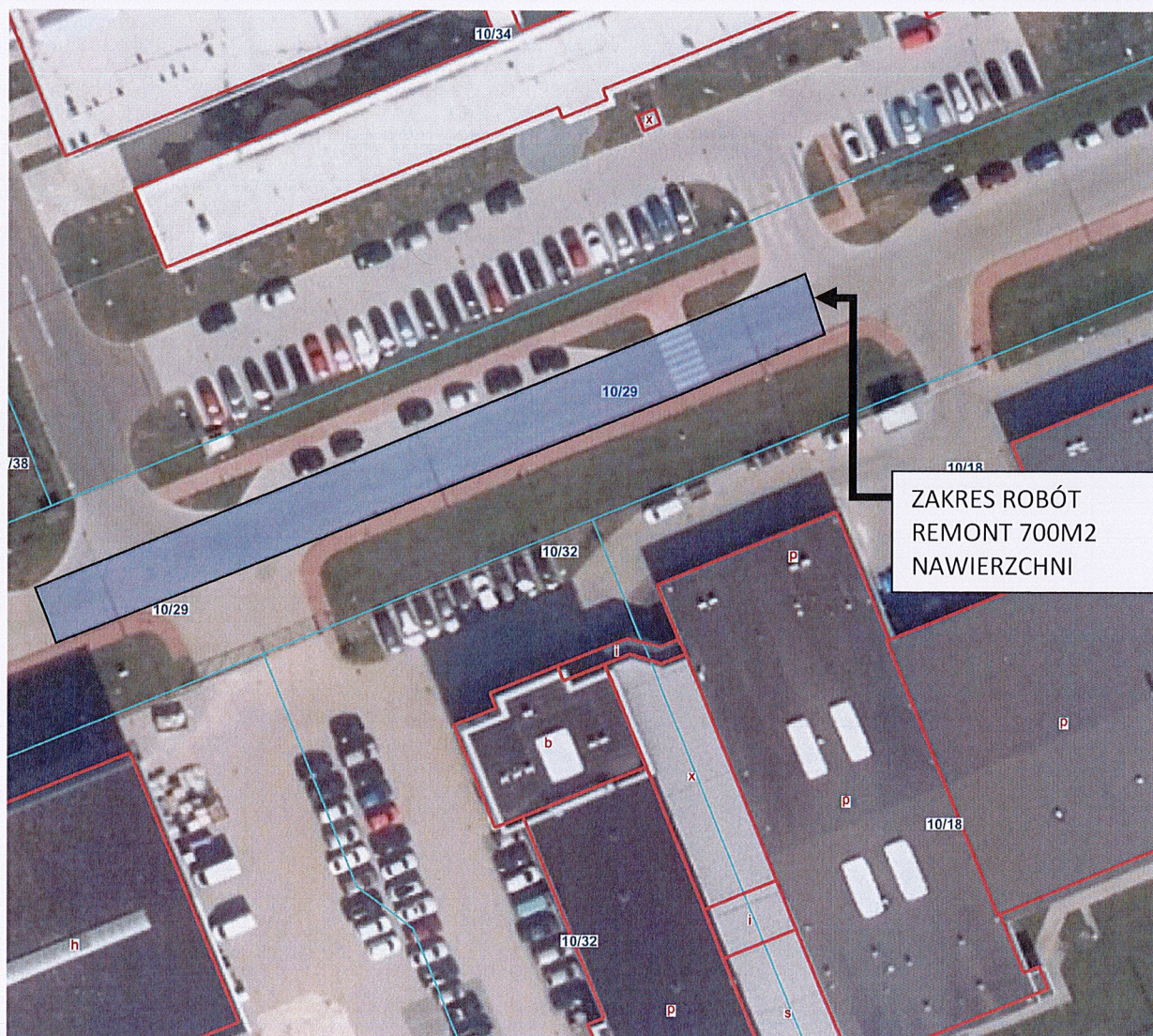
I.p.	Materiał budowlany	Powierzchnia
1.	Zdjęcie istniejącej nawierzchni z kostki bet. brukowej	700m ³
2.	Korytowanie w zakresie wynikającym z przyjętych grubości warstw konstrukcyjnych.	500m ³
3.	Wykonanie podbudowy z mieszanki związanej spoiwem hydraulicznym C8/10 gr.15cm,	700m ²
4.	Wykonanie warstwy z gruntu stabilizowanego cementem C3/4 gr.20cm,	700m ²
5.	Wykonanie warstwy mrozoochronnej z pospółki gr.25cm	700m ²
6.	Wykonanie warstwy separacyjnej z geowłókniny	750m ²

7.	Odtworzenie nawierzchni z istniejącej kostki betonowej na podsypce cem-piasek gr.3cm (założenie: 20% kostki nie będzie nadawać się do ponownego wbudowania,)	700m ³
9.	Regulacja wysokościowa studni kanalizacji deszczowej	1szt.
10.	Odtworzenie nawierzchni jezdni wokół regulowanej studni	30m ²

5. Przekrój poprzeczny i podłużny.

Remont zakłada odtworzenie rzędnych nawierzchni istniejącej w tym dostosowanie się do istniejących zjazdów

6. Lokalizacja robót objętych OPZ





REGULACJA WYSOKOŚCIOWA
STUDNI KANALIZACJI DESZCZOWEJ
WRAZ Z ODTWORZENIEM
NAWIERZCHNI JEZDNI WOKÓŁ
REGULOWANEJ STUDNI

7. Zasady bezpieczeństwa

W przypadku natrafienia (w czasie wykonywania robót budowlanych) na jakiegokolwiek instalacje należy je traktować jako czynne. Roboty budowlane w sąsiedztwie urządzeń podziemnych należy prowadzić ręcznie.

Podczas prowadzenia robót należy bezwzględnie przestrzegać zasad BHP i nie stwarzać zagrożenia w ruchu drogowym.

Przed przystąpieniem do prac należy wykonać projekt organizacji ruchu z zastrzeżeniem że prace należy wykonywać w technologii zapewniającej zachowanie ciągłości ruchu pojazdów wzdłuż ulicy M. Stankiewicza

Prowadzone prace znajdują się w bezpośrednim sąsiedztwie jezdni, należy odpowiednio zabezpieczyć miejsce prowadzenia prac.

z poważaniem